

Pfullingen – Pfullingen

Doppelhaushälfte mit Wintergarten

Número de propiedad: 24362164

Neuvorstellung



www.von-poll.com

PRECIO DE COMPRA: 445.000 EUR • SUPERFICIE HABITABLE: ca. 108,27 m² • HABITACIONES: 4.5 • SUPERFICIE DEL TERRENO: 259 m²

Número de propiedad: 24362164 - 72793 Pfullingen – Pfullingen

- De un vistazo
- La propiedad
- Datos energéticos
- Una primera impresión
- Detalles de los servicios
- Todo sobre la ubicación
- Otros datos
- Contacto con el socio

Número de propiedad: 24362164 - 72793 Pfullingen – Pfullingen

De un vistazo

Número de propiedad	24362164	Precio de compra	445.000 EUR
Superficie habitable	ca. 108,27 m ²	Casa	Casas bifamiliares
Tipo de techo	Techo a dos aguas	Comisión	Käuferprovision beträgt 3,57 % (inkl. MwSt.) des beurkundeten Kaufpreises
Ocupación a partir de	Previo acuerdo	Modernización / Rehabilitación	2019
Habitaciones	4.5	Estado de la propiedad	cuidado
Dormitorios	3	Método de construcción	Sólido
Baños	1	Espacio utilizable	ca. 74 m ²
Año de construcción	1960	Características	Terraza, WC para invitados, Chimenea, Jardín / uso compartido, Cocina empotrada, Balcón
Tipo de aparcamiento	1 x Garaje		

Número de propiedad: 24362164 - 72793 Pfullingen – Pfullingen

Datos energéticos

Tipo de calefacción	Calefacción central	Certificado energético	Certificado energético
Fuente de energía	Electro	Demanda de energía final	216.90 kWh/m ² a
Certificado energético válido hasta	27.05.2034	Clase de eficiencia energética	G

Número de propiedad: 24362164 - 72793 Pfullingen – Pfullingen

La propiedad



Número de propiedad: 24362164 - 72793 Pfullingen – Pfullingen

La propiedad



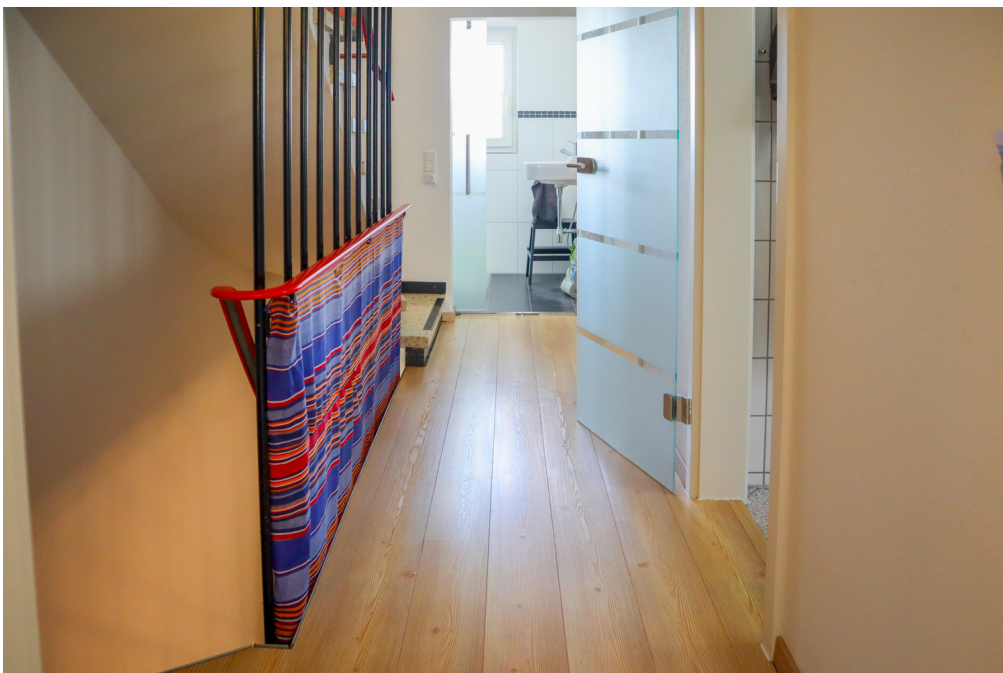
Número de propiedad: 24362164 - 72793 Pfullingen – Pfullingen

La propiedad



Número de propiedad: 24362164 - 72793 Pfullingen – Pfullingen

La propiedad



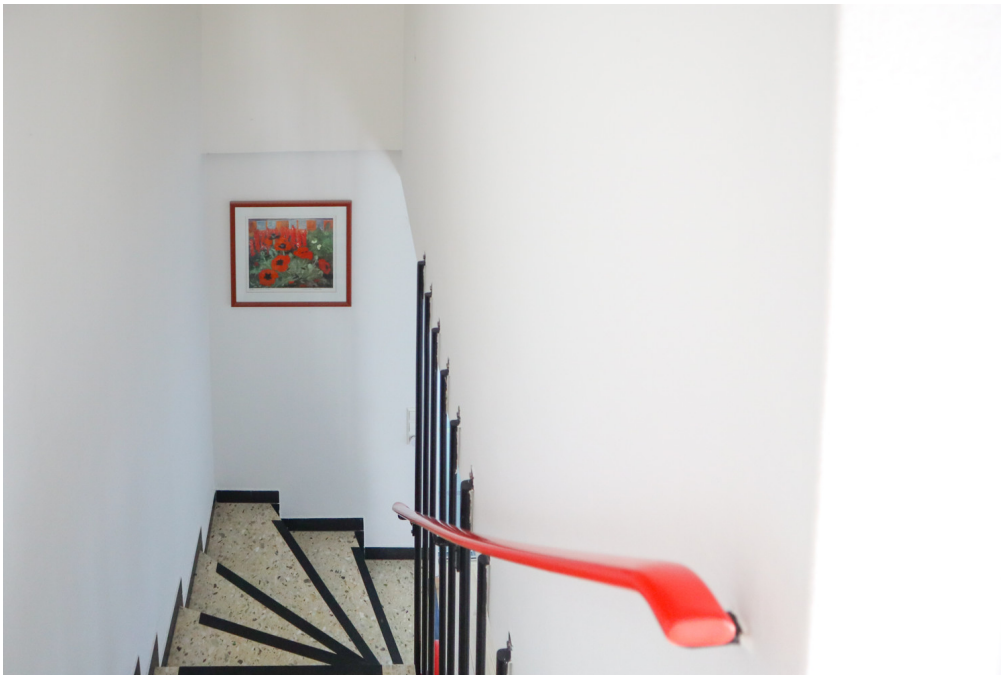
Número de propiedad: 24362164 - 72793 Pfullingen – Pfullingen

La propiedad



Número de propiedad: 24362164 - 72793 Pfullingen – Pfullingen

La propiedad



Número de propiedad: 24362164 - 72793 Pfullingen – Pfullingen

Una primera impresión

- Wintergarten (Option auf Beheizung vorhanden) - 2-fach verglaste Fenster (Isolierglas) - Kaminofeneinsatz mit Schamottstein verbaut - durch die Luftkanäle kann so auch das gesamte Haus zusätzlich erwärmt werden - Infrarotpaneelen - Vinyl und Fliesenböden - Einbauküche mit BOSCH Einbaugeräten inklusiver kleiner Essecke - großer Terrassenanteil auf dem Garagendach mit traumhafter Aussicht - Terazzobodentreppen in die oberen Etagen - Originalgeländer aus dem Baujahr (Retrodesign) OG: - Gäste WC - Kinderzimmer mit Weitblick - Bad mit Dusche und Waschbecken und WC - Schlafzimmer mit Zugang zum Balkon DG: - neu gedecktes Dach, ausgebaut und isoliert vor 15 Jahren - große Raumhöhe - Paneele an der Decke - Kunststofffenster - Panoramablick auf Georgenberg und Achalm -gedämmter Boden Keller: - Decke zum OG gedämmt - Hobbyraum - Abstellraum - Garage mit Zugang zum Keller und entsprechend den Obergeschossen und dem Garten - Badewanne /Waschküche und Option auf ein Gäste WC gegeben

Número de propiedad: 24362164 - 72793 Pfullingen – Pfullingen

Detalles de los servicios

- Wintergarten
- eingezäunter Garten
- Kaminofen mit Schamottstein verbaut
- Infrarotpaneelen - zukunftssträchtiges Heizsystem
- Laminat und Fliesenböden
- Einbauküche mit Bosch Elektrogeräten
- Essecke
- Terrazzobodentreppe
- Schiebetüren im Bad
- mehrere Gäste-WC's
- ausgebautes Dachgeschoss
- Panoramablick
- Hobbyraum
- Abstellraum
- Garage mit Zugang zum Keller und Garten

Número de propiedad: 24362164 - 72793 Pfullingen – Pfullingen

Todo sobre la ubicación

Pfullingen, idyllisch eingebettet am Fuße der Schwäbischen Alb im Landkreis Reutlingen gelegen, ist eine charmante Stadt mit einer reichen Geschichte und einer lebendigen Gegenwart. Geprägt von malerischer Natur und einer vielfältigen Kultur, bietet dieser Ort seinen Bewohnern und Besuchern eine Fülle von Möglichkeiten, die Sinne zu beleben und die Seele zu erfreuen. Die Geschichte Pfullingens reicht weit zurück, bis in die Römerzeit, wie zahlreiche archäologische Funde belegen. Später entwickelte sich die Stadt zu einem bedeutenden Handelszentrum und Knotenpunkt in der Region. Heute zeugen prächtige historische Gebäude wie das imposante Schloss Lichtenstein und die malerische Altstadt von dieser reichen Vergangenheit. Die landschaftliche Schönheit der Umgebung lädt zu vielfältigen Outdoor-Aktivitäten ein. Wanderer und Naturliebhaber finden in den umliegenden Wäldern und Bergen der Schwäbischen Alb ein wahres Paradies. Der nahegelegene Pfullinger Berg, ein markantes Wahrzeichen der Region, bietet nicht nur atemberaubende Ausblicke, sondern auch zahlreiche Wanderwege für alle Schwierigkeitsgrade. Doch Pfullingen hat mehr zu bieten als nur Natur und Geschichte. Das kulturelle Leben der Stadt ist lebendig und vielfältig. Von Theateraufführungen bis hin zu Kunstausstellungen und Konzerten gibt es das ganze Jahr über ein breites Spektrum an Veranstaltungen, die Besucher aller Altersgruppen ansprechen. Auch kulinarisch hat die Stadt einiges zu bieten: Gemütliche Cafés, traditionelle Gasthäuser und moderne Restaurants verwöhnen die Gaumen mit regionalen Spezialitäten und internationalen Köstlichkeiten. Die Einwohner Pfullingens sind stolz auf ihre Stadt und pflegen ein starkes Gemeinschaftsgefühl. Traditionelle Feste wie das Stadtfest oder der Weihnachtsmarkt bringen die Menschen zusammen und sorgen für ein lebhaftes Miteinander. Dabei begeistern sie Besucher aus nah und fern mit ihrer herzlichen Gastfreundschaft und ihrem offenen, freundlichen Wesen. Insgesamt ist Pfullingen ein Ort, der seine Besucher mit seinem einzigartigen Charme und seiner Vielfalt verzaubert. Ob man die Natur erkunden, kulturelle Highlights genießen oder einfach nur entspannen möchte – hier findet jeder etwas nach seinem Geschmack. Pfullingen ist mehr als nur eine Stadt, es ist ein Lebensgefühl, das man erleben muss.

Número de propiedad: 24362164 - 72793 Pfullingen – Pfullingen

Otros datos

Es liegt ein Energiebedarfsausweis vor. Dieser ist gültig bis 27.5.2034. Endenergiebedarf beträgt 216.90 kWh/(m²*a). Wesentlicher Energieträger der Heizung ist Elektro. Das Baujahr des Objekts lt. Energieausweis ist 1963. Die Energieeffizienzklasse ist G.

Número de propiedad: 24362164 - 72793 Pfullingen – Pfullingen

Contacto con el socio

Para más información, dirijase a su persona de contacto:

Werner Enzmann

Eberhardstraße 15 Reutlingen
E-Mail: reutlingen@von-poll.com

To Disclaimer of von Poll Immobilien GmbH

www.von-poll.com