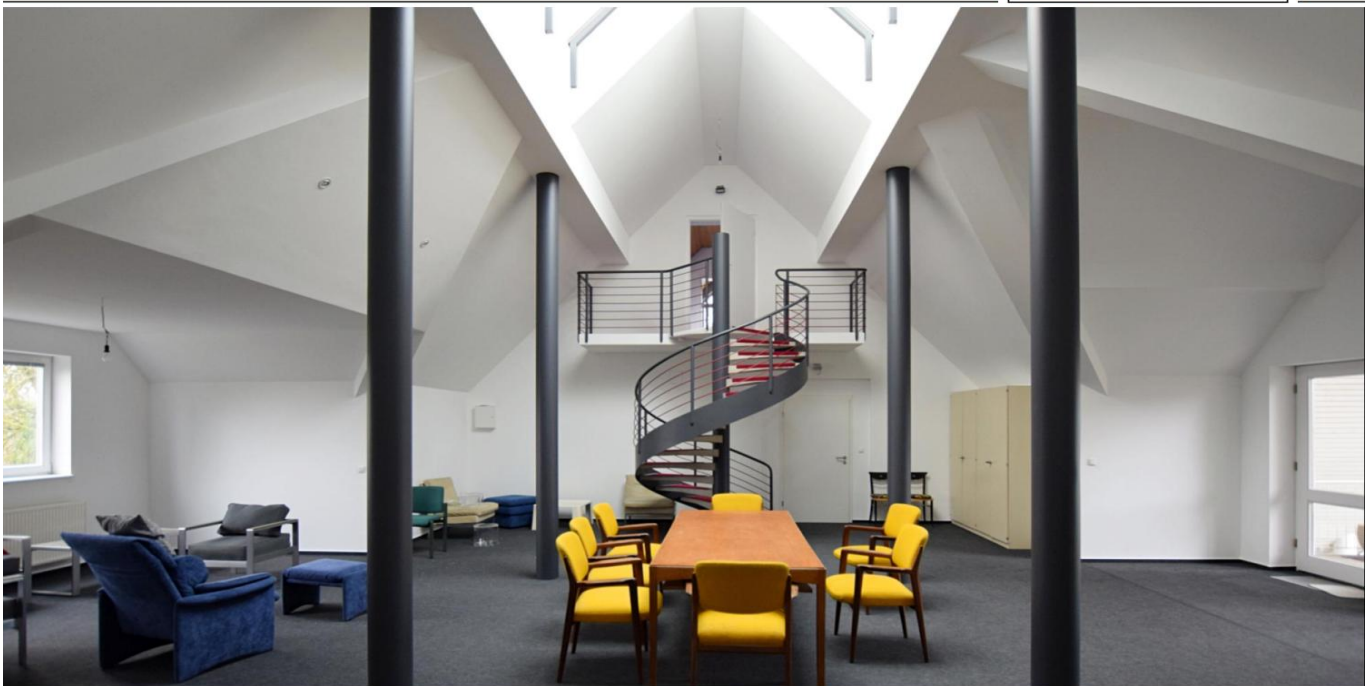


Wolfsburg / Fallersleben

Außergewöhnliche Bürofläche - Stylish, modern und mit Blick auf den Kanal

Número de propiedad: 25123006



www.von-poll.com

PRECIO DEL ALQUILER: 1.713 EUR

Número de propiedad: 25123006 - 38442 Wolfsburg / Fallersleben

- De un vistazo
- La propiedad
- Datos energéticos
- Planos de planta
- Una primera impresión
- Detalles de los servicios
- Todo sobre la ubicación
- Otros datos
- Contacto con el socio

Número de propiedad: 25123006 - 38442 Wolfsburg / Fallersleben

De un vistazo

Número de propiedad	25123006	Precio del alquiler	1.713 EUR
Año de construcción	1974	Costes adicionales	360 EUR
		Oficina/ despacho	Casa destinada a oficinas
		Comisión	Mieterprovision beträgt das 2,38-fache (inkl. MwSt.) der vereinbarten Nettokalt-Monatsmiete
		Espacio total	ca. 245 m ²
		Estado de la propiedad	cuidado

Número de propiedad: 25123006 - 38442 Wolfsburg / Fallersleben

Datos energéticos

Fuente de energía	Aceite	Certificado energético	Certificado energético
Certificado energético válido hasta	12.05.2033	Demanda de energía final	163.49 kWh/m ² a
		Clase de eficiencia energética	F
		Año de construcción según el certificado energético	1974

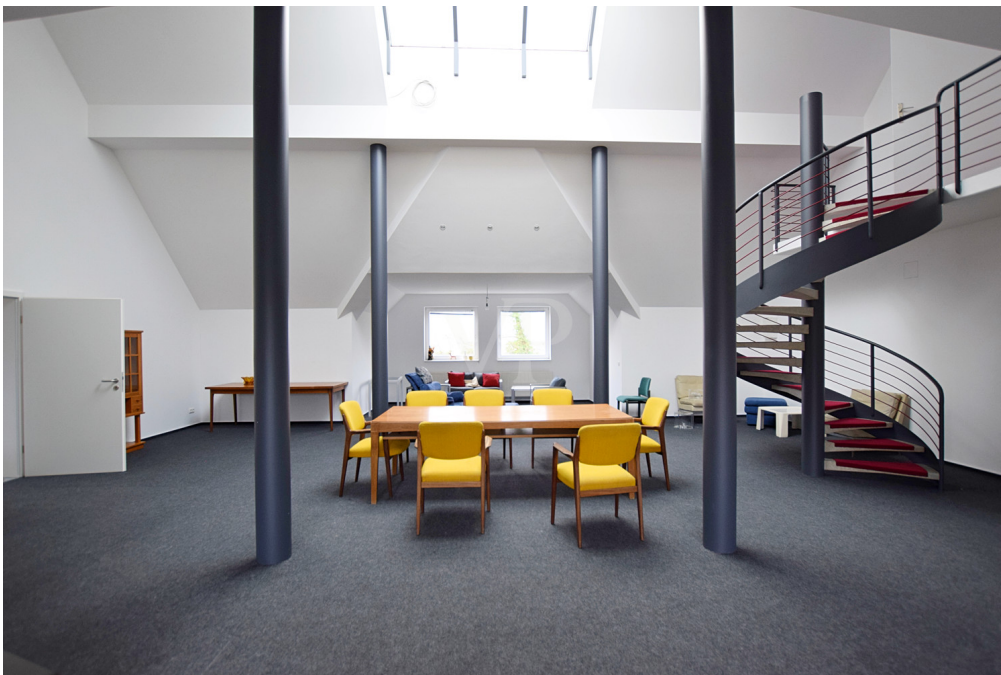
Número de propiedad: 25123006 - 38442 Wolfsburg / Fallersleben

La propiedad



Número de propiedad: 25123006 - 38442 Wolfsburg / Fallersleben

La propiedad



Número de propiedad: 25123006 - 38442 Wolfsburg / Fallersleben

La propiedad



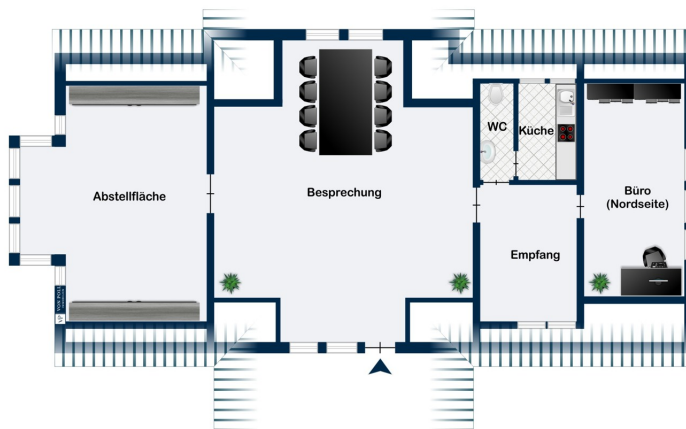
Número de propiedad: 25123006 - 38442 Wolfsburg / Fallersleben

La propiedad



Número de propiedad: 25123006 - 38442 Wolfsburg / Fallersleben

Planos de planta



Este plano no está a escala. Los documentos nos fueron entregados por el cliente. Por esta razón, no podemos garantizar la exactitud de la información.

Número de propiedad: 25123006 - 38442 Wolfsburg / Fallersleben

Una primera impresión

Willkommen in diesem 1974 erbauten, außergewöhnlichen Büro- und Geschäftshaus. Diese Gewerbeimmobilie besticht durch ihre einzigartige Raumgestaltung und die modern gestaltete Architektur. Die Bürofläche im 1. OG verfügt über eine Gesamtfläche von ca. 240m². Eines der vielen Highlights der Immobilie ist der imposante Eingangsbereich, der vielseitig genutzt werden kann: Als Besprechung-/ oder Arbeitsraum, zum Aufenthalt oder auch als Wartebereich für Kunden, Gäste und Geschäftspartner. Die modernen Designmerkmale spiegeln den hohen Standard der Immobilie wider und tragen zur Schaffung einer professionellen und komfortablen Arbeitsumgebung bei. Der Bahnhof von Fallersleben ist fußläufig nach wenigen Minuten erreichbar. Zahlreiche gastronomische Angebote, Einkaufsmöglichkeiten und Dienstleister, die eine unkomplizierte Erledigung von Besorgungen während der Arbeitszeiten ermöglichen und Ihre Arbeitsräume auch ohne Auto bequem erreichbar machen, befinden sich alle in einem Radius von 2km. Die Immobilie ist in einem gepflegten Zustand. Das außergewöhnliche Design kombiniert Funktionalität mit einer ansprechenden Ästhetik und schafft so eine ideale Basis für einen produktiven und kreativen Arbeitsalltag.

Número de propiedad: 25123006 - 38442 Wolfsburg / Fallersleben

Detalles de los servicios

- + Zentrale und dennoch ruhige Lage in WOB
- + Repräsentativ
- + Lichtdurchflutete Räume
- + Parkplätze am Haus vorhanden
- ...u.v.m. ...

Número de propiedad: 25123006 - 38442 Wolfsburg / Fallersleben

Todo sobre la ubicación

Wolfsburg ist mit seinen knapp 130.000 Einwohnern eine moderne Großstadt in Niedersachsen, die vor allem für ihre enge Verbindung zur Automobilindustrie, insbesondere zur Volkswagen AG, bekannt ist. Die Infrastruktur der Stadt ist gut ausgebaut und bietet eine Vielzahl von Einrichtungen und Dienstleistungen, die das Leben der Bewohner und Besucher erleichtern. Die Verkehrsanbindung in Wolfsburg ist hervorragend. Die Stadt liegt an der Autobahn A39, die eine schnelle Verbindung zu anderen Städten in Niedersachsen und darüber hinaus ermöglicht. Für den täglichen Bedarf findet man in Wolfsburg zahlreiche Einkaufsmöglichkeiten. Neben den kleineren Fachgeschäften finden Sie hier zwei große Einkaufszentren vor, die "City-Galerie" und die "Designer-Outlets".

Número de propiedad: 25123006 - 38442 Wolfsburg / Fallersleben

Otros datos

Es liegt ein Energiebedarfsausweis vor. Dieser ist gültig bis 12.5.2033. Endenergiebedarf beträgt 163.49 kWh/(m²*a). Wesentlicher Energieträger der Heizung ist Öl. Das Baujahr des Objekts lt. Energieausweis ist 1974. Die Energieeffizienzklasse ist F.

Número de propiedad: 25123006 - 38442 Wolfsburg / Fallersleben

Contacto con el socio

Para más información, dirijase a su persona de contacto:

Sebastian Drevenstedt

Schillerstraße 28 Wolfsburg
E-Mail: wolfsburg@von-poll.com

To Disclaimer of von Poll Immobilien GmbH

www.von-poll.com