

Seedorf

Liebevoll modernisiertes Gebäudeensemble: Hochwertiges Refugium inmitten der Seenplatte

Número de propiedad: 24276007



www.von-poll.com

PRECIO DE COMPRA: 649.000 EUR • SUPERFICIE HABITABLE: ca. 113 m² • HABITACIONES: 4.5 • SUPERFICIE DEL TERRENO: 831 m²

Número de propiedad: 24276007 - 23823 Seedorf

- De un vistazo
- La propiedad
- Datos energéticos
- Planos de planta
- Una primera impresión
- Detalles de los servicios
- Todo sobre la ubicación
- Otros datos
- Contacto con el socio

Número de propiedad: 24276007 - 23823 Seedorf

De un vistazo

Número de propiedad	24276007	Precio de compra	649.000 EUR
Superficie habitable	ca. 113 m ²	Casa	Casas bifamiliares
Tipo de techo	Techo a dos aguas	Comisión	Käuferprovision beträgt 3,57 % (inkl. MwSt.) des beurkundeten Kaufpreises
Habitaciones	4.5	Modernización / Rehabilitación	2022
Dormitorios	3	Estado de la propiedad	cuidado
Baños	3	Método de construcción	Sólido
Año de construcción	1910	Espacio utilizable	ca. 61 m ²
Tipo de aparcamiento	2 x Plaza de aparcamiento exterior, 1 x Garaje	Características	Terraza, Chimenea, Cocina empotrada

Número de propiedad: 24276007 - 23823 Seedorf

Datos energéticos

Tipo de calefacción	Calefacción central	Certificado energético	Certificado energético
Fuente de energía	Gas natural ligero	Demanda de energía final	171.30 kWh/m ² a
Certificado energético válido hasta	22.09.2030	Clase de eficiencia energética	F
Fuente de energía	Gas	Año de construcción según el certificado energético	1925

Número de propiedad: 24276007 - 23823 Seedorf

La propiedad



Número de propiedad: 24276007 - 23823 Seedorf

La propiedad



Número de propiedad: 24276007 - 23823 Seedorf

La propiedad



Número de propiedad: 24276007 - 23823 Seedorf

La propiedad



Número de propiedad: 24276007 - 23823 Seedorf

La propiedad



**VP VON POLL
IMMOBILIEN**

**Immobilienbewertung –
exklusiv und
professionell.**

- Was ist Ihre Immobilie wert?
- Wie entwickelt sich der Wert Ihrer Immobilie in Zukunft?
- Wie wirkt sich eine Modernisierung auf den Wert Ihrer Immobilie aus?

Ihre persönliche und exklusive Immobilienanalyse erhalten Sie nach nur wenigen Klicks.

www.von-poll.com



Número de propiedad: 24276007 - 23823 Seedorf

La propiedad



Número de propiedad: 24276007 - 23823 Seedorf

La propiedad



Número de propiedad: 24276007 - 23823 Seedorf

La propiedad



VP VON POLL
IMMOBILIEN

Finden Sie
Ihre Immobilie.

Vorgemerkte Suchkunden
erfahren frühzeitig von
neuen Immobilienangeboten.

www.von-poll.com

Número de propiedad: 24276007 - 23823 Seedorf

La propiedad



Número de propiedad: 24276007 - 23823 Seedorf

La propiedad



Número de propiedad: 24276007 - 23823 Seedorf

La propiedad



Número de propiedad: 24276007 - 23823 Seedorf

La propiedad

VP VON POLL
FINANCE

WIR SIND FÜR SIE DA

WIR BIETEN IHNEN:

- Eine Best-Zins-Prüfung für Ihre Finanzierung aus rund 700 Finanzinstituten
- Ein VON POLL FINANCE geprüftes Finanzierungszertifikat
- Günstige Zinsen auch bei bereits laufenden Verträgen von bis zu 60 Monaten im Voraus
- Einen kostenlosen Fördermittelcheck
- Persönliche Beratung vor Ort oder auf Wunsch auch digital

VEREINBAREN SIE JETZT EINEN BERATUNGSTERMIN

Bäume pflanzen fürs Klima
GROW MY TREE



Ich berate Sie gerne in einem persönlichen Gespräch.

IHR ANSPRECHPARTNER:
FLORIAN LINGNAU
Bankkaufmann, Bachelor of Science (BWL),
Immobilienmanagement (IHK)

M.: +49 (0)1525 - 2428182
florian.lingnau@vp-finance.de

www.vp-finance.de

FÜR SIE IN DEN BESTEN LAGEN



Eigentümern bieten wir eine kostenfreie und unverbindliche Marktpreiseinschätzung Ihrer Immobilie an.

Kontaktieren Sie uns für eine persönliche Beratung:

T.: 04551 - 90 82 28 8

www.von-poll.com

Número de propiedad: 24276007 - 23823 Seedorf

La propiedad

FÜR SIE IN DEN BESTEN LAGEN

VP VON POLL
IMMOBILIEN®

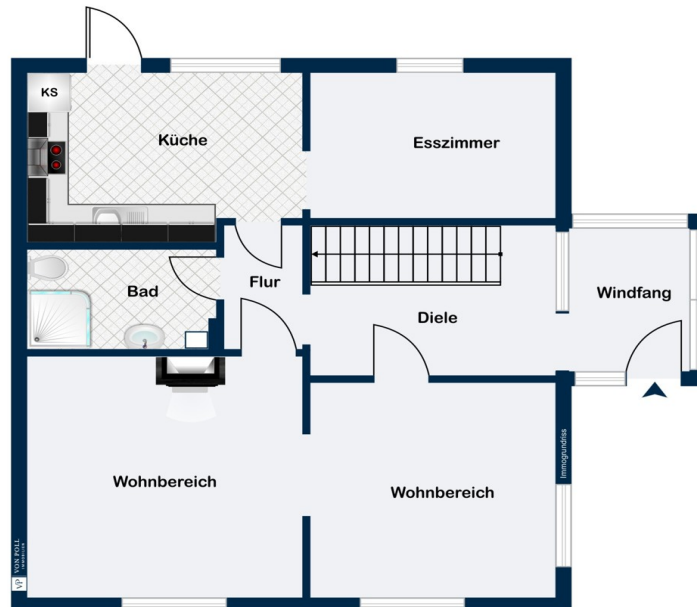


Gern informieren wir Sie persönlich über weitere Details zur Immobilie.
Vereinbaren Sie einen Besichtigungstermin mit uns:
0800 – 333 33 09
Wir freuen uns, von Ihnen zu hören.

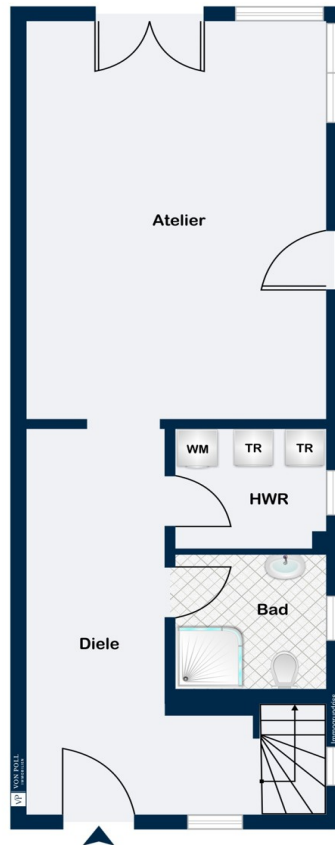
www.von-poll.com

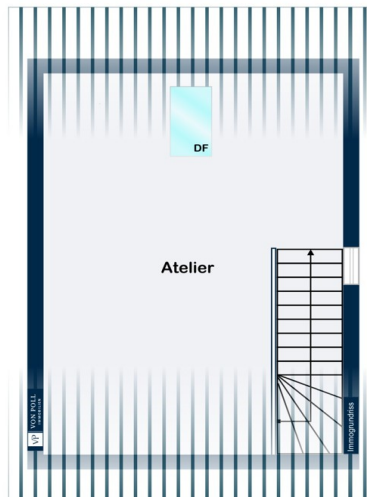
Número de propiedad: 24276007 - 23823 Seedorf

Planos de planta









Este plano no está a escala. Los documentos nos fueron entregados por el cliente. Por esta razón, no podemos garantizar la exactitud de la información.

Número de propiedad: 24276007 - 23823 Seedorf

Una primera impresión

auf ca. 174 m² Wohn - und Nutzfläche - Norddeutsche Gemütlichkeit in der holsteinischen Seenplatte – Ihr luxuriöses Refugium. Wohnen und Arbeiten - versteckter Luxus- Wohnraum mit Ateliergebäude. Stellen Sie sich vor, Sie erwachen in absoluter Ruhe, umgeben von der unberührten Schönheit der holsteinischen Seenplatte. Diese exklusive Doppelhaushälfte mit Realteilung bietet Ihnen genau das und noch viel mehr. Hier vereinen sich gehobener Wohnkomfort und ein unvergleichliches Gefühl norddeutscher Gemütlichkeit, das Sie jeden Tag aufs Neue erleben können. Verborgener Luxus und norddeutsche Handwerkskunst: Von außen fügt sich das Haus harmonisch in die ländliche Umgebung ein. Doch hinter der Fassade verbirgt sich Luxus, der Ihre Erwartungen übertreffen wird. Modernisierte Einbruchabwehrsysteme sorgen für Ihre Sicherheit, während die gehobene Ausstattung keine Wünsche offen lässt. Ein Heim, das von Handwerkskunst erzählt: Beim Betreten des offenen, integrierten Windfangs mit handgefertigter Garderobe spüren Sie sofort die Liebe zum Detail. Hochwertige Fliesen, modernisiert in 1998 und 2022, verleihen dem Haus zeitlose Eleganz. Vertikalheizkörper und Dornbracht-Armaturen mit Shower-Pipe in den Bädern setzen luxuriöse Akzente. Räume, die Geschichten erzählen: Handgefertigte Tischlerarbeiten wie Fensterbänke, Türschwellen, Einbauküchen-Fronten und ein Einbauschränk im Schlaftrakt zeugen von exquisiter Handwerkskunst. Grundrissangepasste Bäder und ein gemütlicher Pitchpine-Holzdielenboden im Obergeschoss schaffen eine warme, einladende Atmosphäre. Vollholztüren und die charmante Klönschnacktür zum Innenhof unterstreichen den ländlichen Charme. Norddeutsche Gemütlichkeit: Die Klönschnacktür ist mehr als nur eine Tür; sie symbolisiert die norddeutsche Tradition des gemütlichen Beisammenseins. Sie ermöglicht Ihnen, sich mit Freunden und Nachbarn auf eine gemütliche "Klönschnack" (Plauderei) zu treffen, ohne die Tür vollständig öffnen zu müssen – perfekt für gesellige Nachmittage oder spontane Gespräche. Ihr privates Paradies: Das separate Gästehaus, auf zwei Etagen mit eigenem Bad, bietet zusätzlichen Raum für Gäste oder kreative Projekte. Genießen Sie den schwer einsehbaren Terrassen-Innenhof und das großzügige Grundstück, das Ihnen absolute Privatsphäre gewährt. Eine Doppelgarage bietet ausreichend Platz für Ihre Fahrzeuge. Ein Zuhause zum Träumen: Die Raumaufteilung begeistert mit einem zweigeteilten Wohnbereich, einer Küche und einem Bad im Erdgeschoss sowie drei Schlafräumen und einem weiteren Bad im Obergeschoss. Der gedämmte Spitzboden bietet zusätzliche Nutzfläche. Besondere Aufmerksamkeit wurde auf hervorragende Lichtverhältnisse und die Verwendung harmonischer, nachhaltiger und unbelasteter Materialien gelegt. Ob als Zweitwohnsitz, Ferienhaus oder für Naturliebhaber – dieses Anwesen lädt zum Träumen ein und bietet Ihnen ein Leben in Einklang mit der Natur. Tauchen Sie ein in eine Welt, in der Komfort

und norddeutsche Gemütlichkeit Hand in Hand gehen. Vereinbaren Sie noch heute eine Besichtigung und lassen Sie sich von dieser einzigartigen Immobilie verzaubern!

Número de propiedad: 24276007 - 23823 Seedorf

Detalles de los servicios

Außenbereich:

- Vorgarten mit anliegender Zufahrt
- Windgeschützte Terrasse mit Innenhofcharakter und Kopfsteinpflaster
- Rückwärtiger, blickgeschützter Gartenteil
- Mehrere Drainagen verlegt zur Entwässerung
- Eigener Frischwasserbrunnen mit Wasserraufbereitungsanlage im Teilkeller
- Bio-Kläranlage für Abwasserentsorgung

Hauptgebäude:

- Laufende Anpassung und Modernisierung der gesamten Elektrik incl. Steigleitungen (1998, 2022)
- Einbau hochwertige Holztüren aus Vollholz (1998 und 2022 Refit)
- Kassettenzimmertüren aus Vollholz
- Erneuerung Schornstein (1998)
- Dach-Neueindeckung samt Ausbau der Gauben incl. neuer Dachfenster (2013)
- Dachdämmung innenseitig mit Klemmfilz, Anbringung ökologisch hochwertige Dämmplatten (Holzfaserdämmung) auf den Sparren (Marke Isolair, Produkt Pavatex)
- Einbau Heizungsanlage (Gastherme) der Marke Wolf mit Warmwasserbereitung (2014)
- Anbindung Glasfasernetz in der Straße

Erdgeschoß

- Vollintegrierter, verglaster Windfang (1998) mit integrierter handgefertigter Raumteiler-Garderobe (2022)
- Helle Diele mit Treppenhaus, gefliest. Treppe aus Massivholz.
- Wohnbereich, bestehend aus -2- Räumen in teiloffener Trennung.
- Vertikalheizkörper aus 2022
- Gefliest
- Tischler gefertigte Fensterbänke
- Kaminofen (1998), Genehmigung Betrieb dieses Ofens ist auslaufend
- Flur zur Abtrennung der Räume mit Zugang
- Duschbad aus 2022 in modernem Design, mit hochwertiger Ausstattung der Materialien
- Hochwertige Küche mit Front aus 2022 (vom Tischler angefertigt)
- Sehr hochwertige Klönschnacktür aus 2022
- Anliegendes Esszimmer mit Tischler gefertigter, stylischer Holz-Eckbank (2022)
- Zugang zum Teilkeller vom Flur aus (Wasserbereitung)

Obergeschoß

- -3- Schlafräume (alle mit Fenster, bzw. Gaube) mit Pitchpine Holzböden
- Flur zur Treppe

- Einbauschränk (Tischlerarbeit) im Haupt-Schlafzimmer
- Modernes, helles Wannenbad (2005, 2022) mit grundrissangepasster Keramik und wertigen Armaturen, mit großem Dachfenster
- Raumpartrepppe zum Spitzboden (zusätzliche Nutzfläche mit Stehhöhe und Dachfenster)

Nebengebäude

- Die ideale Lösung Wohnen /Arbeiten auf weiteren ca. 50m².
- Zu wohnlichen Zwecken hergerichtet, darf aber baurechtlich nicht zu Wohnzwecken genutzt werden.
- Eine Genehmigung / Nutzungsänderung kann beantragt werden
- 2014 aufwändig saniert und erweitert.
- Fassade mit Wärmeverbundsystem (Dämmmaterial Mineralwolle ca. 12-16 cm)
- Zulassung der Nutzung als Hobbyraum, eine wohnliche Zulassung kann beantragt werden
- Ausgebaut zum Atelier mit Schlafmöglichkeit auf 2 Etagen
- Erdgeschoß:
 - Großer sehr heller Atelierraum mit rückwärtiger Doppel-Flügeltür zum Garten
 - Modernes Duschbad
 - Hauswirtschaftsraum mit Waschmaschinenanschluss und Heizungsanlage für beide Gebäude (incl. Warmwasserspeicher)

Obergeschoß

- Atelier: Raum zur Entspannung oder Gästeunterbringung

Doppelgarage

- 2006 errichtet
- Beheizbar
- Geräumiger Bereich mit Seitentür für z.B. kleine Werkstatt
- elektrisches Sektionaltor

Hinweis: das Doppelhaus, ehemals wohl Zweifamilienhaus, wurde im kompletten Dachstuhl nach einem Brand (Blitzschlag) wieder aufgebaut mit Bauantrag 1952. Das Ursprungsbaupjahr ist zur Zeit nicht recherchierbar, bzw. nicht belegbar aus ca. 1910 - 1926.

Número de propiedad: 24276007 - 23823 Seedorf

Todo sobre la ubicación

Inmitten der malerischen holsteinischen Schweiz, eingebettet zwischen einer reizvollen Seenlandschaft, erstreckt sich die weitläufige Gemeinde Seedorf. Diese idyllische Region, gelegen im Kreis Segeberg, präsentiert sich mit einer Vielzahl von charmanten Ortsteilen: Seedorf, Schlamersdorf, Berlin, Seekamp, Blomnath, Heidmoor, Bahrenkrug, Liethkaten, Weitewelt, Kembs, Kuhlenbrook, Hornsdorf, Hornsmühlen, Aukamp und Fresenfelde. Die Gemeinde Seedorf begeistert mit einer atemberaubenden Kulisse am Rand der Holsteinischen Schweiz, die durch ihre Schönheit und gute Erreichbarkeit überzeugt. Hier finden nicht nur Menschen, die auf der Suche nach einem Wohnort sind, ihre Erfüllung, sondern auch Handwerksbetriebe, Gewerbeunternehmen und Landwirtschaft prägen das vielfältige Bild dieser Region. Die lebenswichtige Grundversorgung wird durch den Dorfladen in Schlamersdorf sichergestellt, der nicht nur mit Waren, sondern auch mit Postdienstleistungen und einem Geldautomaten der Raiffeisenbank aufwartet. In Schlamersdorf steht auch der von der Kirchengemeinde betriebene Kindergarten zur Verfügung, der großzügige Plätze für Kindergarten- und Krippenkinder bietet. Die örtliche Grundschule, die dem Schulverband der Gemeinden Seedorf, Nehms, Wensin und Travenhorst angehört, wurde im Jahr 2011 renoviert und 2021 erweitert, um modernen Bildungsstandards gerecht zu werden. Darüber hinaus wird eine Betreuung vor und nach dem regulären Unterricht angeboten. Das lebhaftes Gemeindeleben wird von zahlreichen Aktivitäten geprägt: Die Feuerwehr, Sportvereine, Landfrauen, ein Seniorenclub, das DRK, der Sozialverband, Vogelschießervereine und private Initiativen tragen zur Gemeinschaft bei. Dank Landschafts- und Flächennutzungsplan sind optimale Voraussetzungen für eine zeitgemäße Dorfentwicklung mit Gewerbe- und Landwirtschaftsbetrieben geschaffen worden. Die touristischen Höhepunkte der Gemeinde Seedorf sind vielfältig: Das historische Torhaus mit der Gutshofanlage, die eindrucksvolle Kirche in Schlamersdorf, die von Alleen gesäumten Straßen, die klaren Seen und üppigen Wälder sowie eine vielseitige Gastronomieszene. Im geschichtsträchtigen Torhaus werden sogar Trauungen in einer romantischen Umgebung zelebriert. Die Gutshofanlage Seedorf besticht mit ihrem Torhaus und Herrenhaus als Ausgangspunkt für Spaziergänge entlang der sternförmig verlaufenden, bis zu 300 Jahre alten Alleen aus Linden und Eichen, die zu den verschiedenen Ortsteilen der Gemeinde führen. Hier laden bestens markierte Wege zum Wandern und Radfahren ein. Die ausgedehnten Natur- und Landschaftsschutzgebiete um den Seedorfer See und die 370 Hektar große Heidmoorniederung, die aus einem Flachstausee der Eiszeit entstanden ist, präsentieren die einzigartige Pflanzen- und Tierwelt dieser Region. Übernachtungsmöglichkeiten für Erholungssuchende bieten sich in Gaststätten, am Campingplatz am Seekamper See, in Privatzimmern,

Ferienwohnungen und auf Bauernhöfen. Sport und Freizeitaktivitäten können an den Badestellen am Großen Plöner See, Seekamper und Seedorfer See oder am Stocksee und Kembser See (beide eingeschränkt) ausgelebt werden, ebenso wie beim Angeln oder auf dem gut ausgebauten Netz von Wander- und Radwegen. Teilweise fußläufig oder per Fahrrad zu erreichen. Seedorf erweist sich ebenfalls als hervorragender Ausgangspunkt für Ausflüge an die Ostsee sowie zu den reizvollen Städten wie Bad Segeberg, Plön, Eutin, Lübeck, Neumünster, Kiel und Hamburg. All diese Ziele sind in weniger als einer Stunde bequem erreichbar.

Número de propiedad: 24276007 - 23823 Seedorf

Otros datos

Es liegt ein Energiebedarfsausweis vor. Dieser ist gültig bis 22.9.2030. Endenergiebedarf beträgt 171.30 kWh/(m²*a). Wesentlicher Energieträger der Heizung ist Erdgas leicht. Das Baujahr des Objekts lt. Energieausweis ist 1925. Die Energieeffizienzklasse ist F.

Número de propiedad: 24276007 - 23823 Seedorf

Contacto con el socio

Para más información, dirijase a su persona de contacto:

Udo Schmahfeldt

Hamburger Straße 3 Bad Segeberg
E-Mail: bad.segeberg@von-poll.com

To Disclaimer of von Poll Immobilien GmbH

www.von-poll.com