

Rehau – Rehau

3-Familien-Haus in zentraler Lage

Número de propiedad: 23468011



www.von-poll.com

PRECIO DE COMPRA: 299.000 EUR • SUPERFICIE HABITABLE: ca. 202 m² • HABITACIONES: 8 • SUPERFICIE DEL TERRENO: 160 m²

Número de propiedad: 23468011 - 95111 Rehau – Rehau

- De un vistazo
- La propiedad
- Datos energéticos
- Una primera impresión
- Detalles de los servicios
- Todo sobre la ubicación
- Otros datos
- Contacto con el socio

Número de propiedad: 23468011 - 95111 Rehau – Rehau

De un vistazo

Número de propiedad	23468011
Superficie habitable	ca. 202 m ²
Ocupación a partir de	Previo acuerdo
Habitaciones	8
Año de construcción	1924

Precio de compra	299.000 EUR
Casa	Casa plurifamiliar
Comisión	Käuferprovision beträgt 3,57 % (inkl. MwSt.) des beurkundeten Kaufpreises
Espacio utilizable	ca. 0 m ²

Número de propiedad: 23468011 - 95111 Rehau – Rehau

Datos energéticos

Fuente de energía	Gas	Certificado energético	Certificado energético
Certificado energético válido hasta	18.08.2028	Demanda de energía final	206.00 kWh/m²a
		Clase de eficiencia energética	G

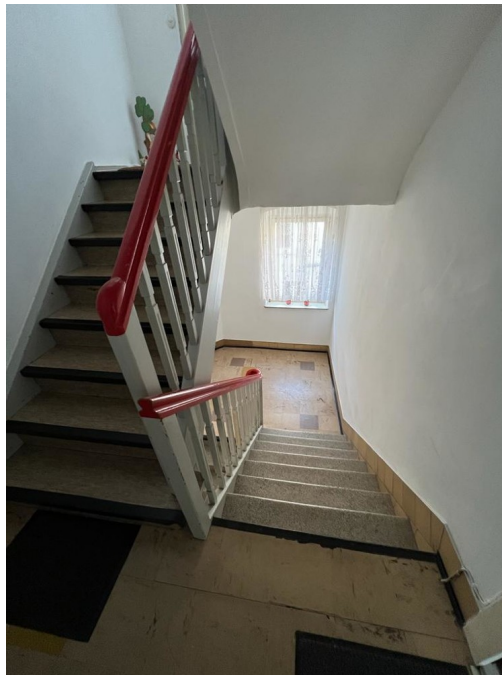
Número de propiedad: 23468011 - 95111 Rehau – Rehau

La propiedad



Número de propiedad: 23468011 - 95111 Rehau – Rehau

La propiedad



Número de propiedad: 23468011 - 95111 Rehau – Rehau

La propiedad



Número de propiedad: 23468011 - 95111 Rehau – Rehau

La propiedad



Número de propiedad: 23468011 - 95111 Rehau – Rehau

La propiedad



VP VON POLL
IMMOBILIEN

**Immobilienbewertung –
exklusiv und
professionell.**

- Was ist Ihre Immobilie wert?
- Wie entwickelt sich der Wert Ihrer Immobilie in Zukunft?
- Wie wirkt sich eine Modernisierung auf den Wert ihrer Immobilie aus?

Ihre persönliche und exklusive Immobilienanalyse erhalten Sie nach nur wenigen Klicks.

www.von-poll.com

Objekt	Marktpreis	Veränderung
4.150€	+8.8%	513.25-666.65€
4.150€	+8.8%	513.25-666.65€

Número de propiedad: 23468011 - 95111 Rehau – Rehau

La propiedad

FÜR SIE IN DEN BESTEN LAGEN



VON POLL
IMMOBILIEN®

Wir bewerten Ihre Immobilie

Eigentümern bieten wir eine
kostenfreie und unverbindliche Marktpreiseinschätzung
ihrer Immobilie an.

Kontaktieren Sie uns, wir freuen uns darauf, Sie persönlich und
individuell zu beraten.

T.: 0151 / 68 47 09 01

www.von-poll.com

Número de propiedad: 23468011 - 95111 Rehau – Rehau

Una primera impresión

Zum Verkauf steht ein Mehrfamilienhaus mit drei Wohneinheiten in zentraler Lage von Rehau. Die Gesamtwohnfläche beläuft sich auf 202 m². Die Wohnung im EG mit 62 m², ist derzeit für eine Kaltmiete von 430 Euro vermietet. Das 1.OG mit 75 m² steht derzeit leer und könnte neu vermietet werden. Im Dachgeschoss befindet sich noch eine Wohnung mit 65 m² und ist für 230 Euro Kaltmiete vermietet. Die Ist-Jahresmieteinnahmen belaufen derzeit auf 7.920 Euro. Nachfolgende Renovierungen sind in den Jahren 2018/2019 erfolgt: * Die Frontfassade wurde gestrichen * Zwei Einbauküchen im EG und im 1.OG wurden eingebaut und sind im Kaufpreis enthalten * Neue Kunststofffenster * Neuer Zählerschrank * Neues Badezimmer und Elektrik im EG * Wohnung und Badezimmer im 1.OG wurde überarbeitet Für weitere Details kontaktieren Sie bitte Frau Kristina Wimmer, Immobilienmaklerin (IHK) unter Mobil 0151/68 47 09 01. Ein Finanzierungs- oder Bonitätsnachweis wird erbeten.

Número de propiedad: 23468011 - 95111 Rehau – Rehau

Detalles de los servicios

- * 3-Familien-Haus
- * 8 Zimmer
- * 202 m² Gesamtwohnfläche
- * Zahlreiche Renovierungen in den Jahren 2018/2019
- * Gaszentralheizung aus dem Jahr 1999

Número de propiedad: 23468011 - 95111 Rehau – Rehau

Todo sobre la ubicación

Rehau ist eine Stadt im oberfränkischen Landkreis Hof in Bayern, mit ca. 10.000 Einwohnern. Sie liegt 15 Kilometer südöstlich von Hof und gehört zum bayerischen Vogtland. Eingebettet in die hügeligen Ausläufer des nördlichen Fichtelgebirges, liegt die Stadt am Fuße des Großen Kornbergs im Nordosten von Oberfranken. Große Arbeitgeber, wie die Firmen "Rehau AG" und "Lamiliux" sind hier ansässig.

Número de propiedad: 23468011 - 95111 Rehau – Rehau

Otros datos

Es liegt ein Energiebedarfsausweis vor. Dieser ist gültig bis 18.8.2028. Endenergiebedarf beträgt 206.00 kwh/(m²*a). Wesentlicher Energieträger der Heizung ist Gas. Die Energieeffizienzklasse ist G. GELDWÄSCHE: Als Immobilienmaklerunternehmen ist die von Poll Immobilien GmbH nach § 2 Abs. 1 Nr. 14 und § 11 Abs. 1, 2 Geldwäschegesetz (GwG) dazu verpflichtet, bei der Begründung einer Geschäftsbeziehung die Identität des Vertragspartners festzustellen und zu überprüfen, bzw. sobald ein ernsthaftes Interesse an der Durchführung des Immobilienkaufvertrages besteht. Hierzu ist es erforderlich, dass wir nach § 11 Abs. 4 GwG die relevanten Daten Ihres Personalausweises festhalten (wenn Sie als natürliche Person handeln) – beispielsweise mittels einer Kopie. Bei einer juristischen Person benötigen wir eine Kopie des Handelsregisterauszugs, aus welchem der wirtschaftlich Berechtigte hervorgeht. Das Geldwäschegesetz sieht vor, dass der Makler die Kopien bzw. Unterlagen fünf Jahre aufbewahren muss. Als unser Vertragspartner haben Sie auch eine Mitwirkungspflicht nach § 11 Abs. 6 GwG. HAFTUNG: Wir weisen darauf hin, dass die von uns weitergegebenen Objektinformationen, Unterlagen, Pläne etc. vom Verkäufer bzw. Vermieter stammen. Eine Haftung für die Richtigkeit oder Vollständigkeit der Angaben übernehmen wir daher nicht. Es obliegt daher unseren Kunden, die darin enthaltenen Objektinformationen und Angaben auf ihre Richtigkeit hin zu überprüfen. Alle Immobilienangebote sind freibleibend und vorbehaltlich Irrtümer, Zwischenverkauf- und Vermietung oder sonstiger Zwischenverwertung. UNSER SERVICE FÜR SIE ALS EIGENTÜMER: Planen Sie den Verkauf oder die Vermietung Ihrer Immobilie, so ist es für Sie wichtig, deren Marktwert zu kennen. Lassen Sie kostenfrei und unverbindlich den aktuellen Wert Ihrer Immobilie professionell durch einen unserer Immobilienspezialisten einschätzen. Unser bundesweites und internationales Netzwerk ermöglicht es uns, Verkäufer bzw. Vermieter und Interessenten bestmöglich zusammenzuführen.

Número de propiedad: 23468011 - 95111 Rehau – Rehau

Contacto con el socio

Para más información, dirijase a su persona de contacto:

Mark Beyer

Karolinenstraße 29 Hof (Saale)

E-Mail: hof@von-poll.com

To Disclaimer of von Poll Immobilien GmbH

www.von-poll.com