

Köditz – Köditz

Produktionshalle mit bester Verkehrsanbindung

Número de propiedad: 23468018



Número de propiedad: 23468018 - 95189 Köditz – Köditz

- De un vistazo
- La propiedad
- Datos energéticos
- Planos de planta
- Una primera impresión
- Detalles de los servicios
- Todo sobre la ubicación
- Otros datos
- Contacto con el socio

Número de propiedad: 23468018 - 95189 Köditz – Köditz

De un vistazo

Número de propiedad	23468018	Precio de compra	A petición
Año de construcción	2006	Almacenes / centros de producción	Pabellón
		Comisión	Käuferprovision beträgt 3,57 % (inkl. MwSt.) des beurkundeten Kaufpreises
		Espacio total	ca. 146 m ²
		Estado de la propiedad	cuidado
		Superficie alquilable	ca. 146 m ²

Número de propiedad: 23468018 - 95189 Köditz – Köditz

Datos energéticos

Fuente de energía	Gas	Certificado energético	Certificado de consumo
Certificado energético válido hasta	19.11.2032	Consumo de energía final	92.80 kWh/m ² a
		Clase de eficiencia energética	A

Número de propiedad: 23468018 - 95189 Köditz – Köditz

La propiedad



Número de propiedad: 23468018 - 95189 Köditz – Köditz

La propiedad



Número de propiedad: 23468018 - 95189 Köditz – Köditz

La propiedad



Número de propiedad: 23468018 - 95189 Köditz – Köditz

La propiedad



Número de propiedad: 23468018 - 95189 Köditz – Köditz

La propiedad



Número de propiedad: 23468018 - 95189 Köditz – Köditz

La propiedad



Número de propiedad: 23468018 - 95189 Köditz – Köditz

La propiedad



Número de propiedad: 23468018 - 95189 Köditz – Köditz

La propiedad



**VP VON POLL
IMMOBILIEN**

**Immobilienbewertung –
exklusiv und
professionell.**

- Was ist Ihre Immobilie wert?
- Wie entwickelt sich der Wert Ihrer Immobilie in Zukunft?
- Wie wirkt sich eine Modernisierung auf den Wert ihrer Immobilie aus?

Ihre persönliche und exklusive Immobilienanalyse erhalten Sie nach nur wenigen Klicks.

www.von-poll.com

FÜR SIE IN DEN BESTEN LAGEN

**VP VON POLL
IMMOBILIEN®**

Wir bewerten Ihre Immobilie

Eigentümern bieten wir eine **kostenfreie und unverbindliche Marktpreiseinschätzung** ihrer Immobilie an.

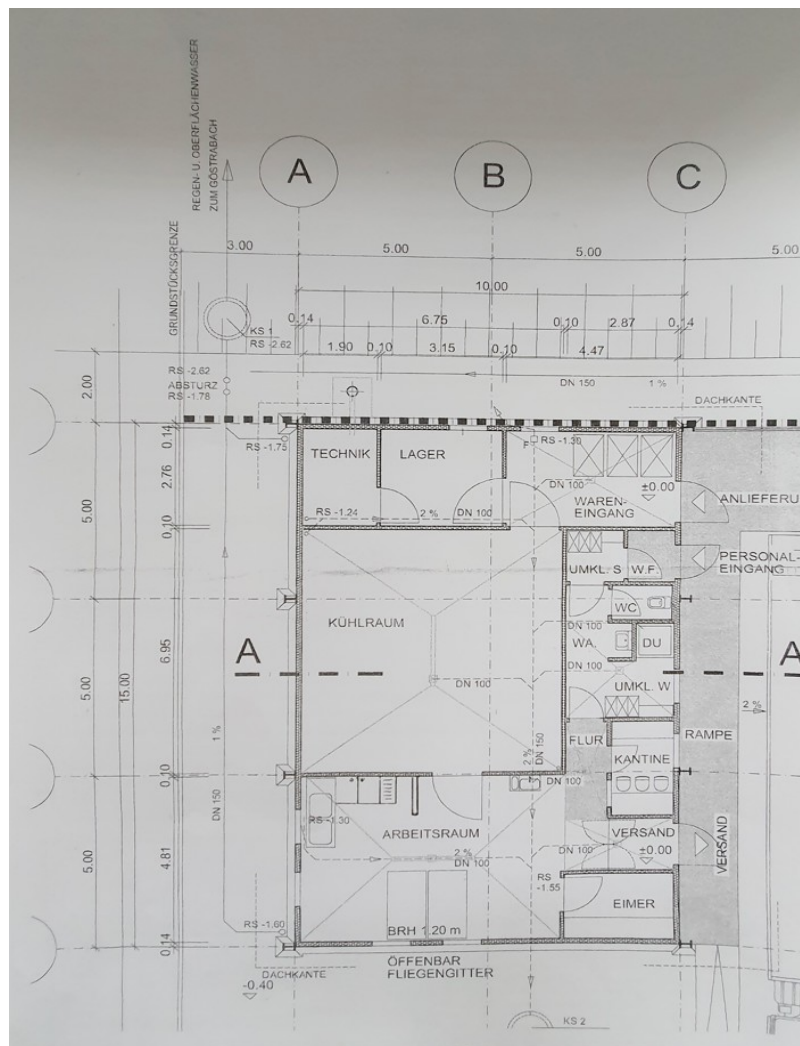
Kontaktieren Sie uns, wir freuen uns darauf, Sie persönlich und individuell zu beraten.

T.: 0151 / 68 47 09 01

www.von-poll.com

Número de propiedad: 23468018 - 95189 Köditz – Köditz

Planos de planta



Este plano no está a escala. Los documentos nos fueron entregados por el cliente. Por esta razón, no podemos garantizar la exactitud de la información.

Número de propiedad: 23468018 - 95189 Köditz – Köditz

Una primera impresión

Zum Verkauf steht eine im Jahr 2006 erbaute Produktionshalle mit ca. 146 m² Fläche. Derzeit teilt sich die Fläche in verschiedene Räumlichkeiten wie Wareneingang, Produktion, Lager, Sanitäre Einrichtungen und Büro. Durch das Pultdach steht noch eine ca. 146 m² große Lagerfläche im Dachboden zur Verfügung. Eine Gaszentralheizung von Viessmann mit Edelstahlspeicher, versorgt die Halle mit Heizung und Warmwasser. Zum Objekt gehören noch zwei große Garagen und drei PKW-Stellplätze, sowie eine LKW-Stellfläche. Die Halle kann über eine angebaute LKW-Rampe beliefert werden. Die Halle steht auf einem 1.300 m² großen Grundstück in einem Vorort von Hof mit bester Anbindung an die Autobahnen A72 und A9. Für weitere Details kontaktieren Sie bitte Frau Kristina Wimmer, Immobilienmaklerin (IHK) unter Mobil 0151/68 47 09 01.

Número de propiedad: 23468018 - 95189 Köditz – Köditz

Detalles de los servicios

- * 146 m² Gewerbefläche für Produktion oder Lager
- * 1.300 m² Grundstück
- * Wareneingang, Produktion, Lager und Büro
- * Viessmann Gaszentralheizung mit Edelstahlspeicher
- * Sanitäre Einrichtungen - Toilette, Dusche, Umkleide
- * LKW-Laderampe und Parkfläche
- * Drei PKW-Stellplätze
- * Zwei große Garagen
- * Günstige Verkehrsanbindung an die Autobahnen A72 und A9

Número de propiedad: 23468018 - 95189 Köditz – Köditz

Todo sobre la ubicación

Hof ist eine kreisfreie Stadt und liegt in Bayern ganz oben. Mit Ihren knapp 50.000 Einwohnern ist die charmante Stadt die drittgrößte im Regierungsbezirk Oberfranken und ist eingebettet zwischen Frankenwald und Fichtelgebirge, auf ca. 500 Höhenmeter über dem Meeresspiegel. Außerdem ist Hof Einkaufsstadt, Sitz der Fachhochschulen, Industriestadt, Verwaltungszentrum und ist gut angebunden an die Autobahnen - A 9, A 72 und A 93 - verkehrsgünstig gelegen zu Sachsen, Thüringen und Tschechien. Hof ist auch Sitz der Wirtschaftsregion "Hochfranken", welche das Hofer Land, die Stadt Hof, sowie den Landkreis Wunsiedel im Fichtelgebirge umfasst. Die Halle befindet sich in einem Vorort von Hof mit bester Verkehrsanbindung an die Autobahn A9.

Número de propiedad: 23468018 - 95189 Köditz – Köditz

Otros datos

Es liegt ein Energieverbrauchsausweis vor. Dieser ist gültig bis 19.11.2032.
Endenergieverbrauch für die Wärme beträgt kWh/(m²*a). Endenergieverbrauch für den Strom beträgt kWh/(m²*a). Wesentlicher Energieträger der Heizung ist Gas.
GELDWÄSCHE: Als Immobilienmaklerunternehmen ist die von Poll Immobilien GmbH nach § 2 Abs. 1 Nr. 14 und § 11 Abs. 1, 2 Geldwäschegesetz (GwG) dazu verpflichtet, bei der Begründung einer Geschäftsbeziehung die Identität des Vertragspartners festzustellen und zu überprüfen, bzw. sobald ein ernsthaftes Interesse an der Durchführung des Immobilienkaufvertrages besteht. Hierzu ist es erforderlich, dass wir nach § 11 Abs. 4 GwG die relevanten Daten Ihres Personalausweises festhalten (wenn Sie als natürliche Person handeln) – beispielsweise mittels einer Kopie. Bei einer juristischen Person benötigen wir eine Kopie des Handelsregisterauszugs, aus welchem der wirtschaftlich Berechtigte hervorgeht. Das Geldwäschegesetz sieht vor, dass der Makler die Kopien bzw. Unterlagen fünf Jahre aufbewahren muss. Als unser Vertragspartner haben Sie auch eine Mitwirkungspflicht nach § 11 Abs. 6 GwG.
HAFTUNG: Wir weisen darauf hin, dass die von uns weitergegebenen Objektinformationen, Unterlagen, Pläne etc. vom Verkäufer bzw. Vermieter stammen. Eine Haftung für die Richtigkeit oder Vollständigkeit der Angaben übernehmen wir daher nicht. Es obliegt daher unseren Kunden, die darin enthaltenen Objektinformationen und Angaben auf ihre Richtigkeit hin zu überprüfen. Alle Immobilienangebote sind freibleibend und vorbehaltlich Irrtümer, Zwischenverkauf- und Vermietung oder sonstiger Zwischenverwertung. UNSER SERVICE FÜR SIE ALS EIGENTÜMER: Planen Sie den Verkauf oder die Vermietung Ihrer Immobilie, so ist es für Sie wichtig, deren Marktwert zu kennen. Lassen Sie kostenfrei und unverbindlich den aktuellen Wert Ihrer Immobilie professionell durch einen unserer Immobilienspezialisten einschätzen. Unser bundesweites und internationales Netzwerk ermöglicht es uns, Verkäufer bzw. Vermieter und Interessenten bestmöglich zusammenzuführen.

Número de propiedad: 23468018 - 95189 Köditz – Köditz

Contacto con el socio

Para más información, dirijase a su persona de contacto:

Mark Beyer

Karolinenstraße 29 Hof (Saale)

E-Mail: hof@von-poll.com

To Disclaimer of von Poll Immobilien GmbH

www.von-poll.com