

Bardolino – Bardolino

VILLA MARTA Neubauwohnungen mit Seeblick 4 Einheiten verfügbar

Número de propiedad: IT23415689



www.von-poll.it

PRECIO DE COMPRA: 960.000 EUR • SUPERFICIE HABITABLE: ca. 92 m² • HABITACIONES: 3

Número de propiedad: IT23415689 - 37011 Bardolino – Bardolino

- De un vistazo
- La propiedad
- Datos energéticos
- Planos de planta
- Una primera impresión
- Todo sobre la ubicación
- Contacto con el socio

Número de propiedad: IT23415689 - 37011 Bardolino – Bardolino

De un vistazo

Número de propiedad	IT23415689
Superficie habitable	ca. 92 m ²
Ocupación a partir de	Previo acuerdo
Piso	1
Habitaciones	3
Dormitorios	2
Baños	2
Año de construcción	2023
Tipo de aparcamiento	1 x Otros

Precio de compra	960.000 EUR
Piso	Piso
Comisión	Provisionspflichtig
Espacio total	ca. 171 m ²
Espacio utilizable	ca. 0 m ²
Características	Terraza, Piscina

Número de propiedad: IT23415689 - 37011 Bardolino – Bardolino

Datos energéticos

Tipo de calefacción	Calefacción por suelo radiante	Certificado energético	Certificado energético
Fuente de energía	Bomba de calor aire-agua	Demanda de energía final	20.00 kWh/m ² a
Certificado energético válido hasta	02.08.2033		
Fuente de energía	Bomba de calor aire-agua		

Número de propiedad: IT23415689 - 37011 Bardolino – Bardolino

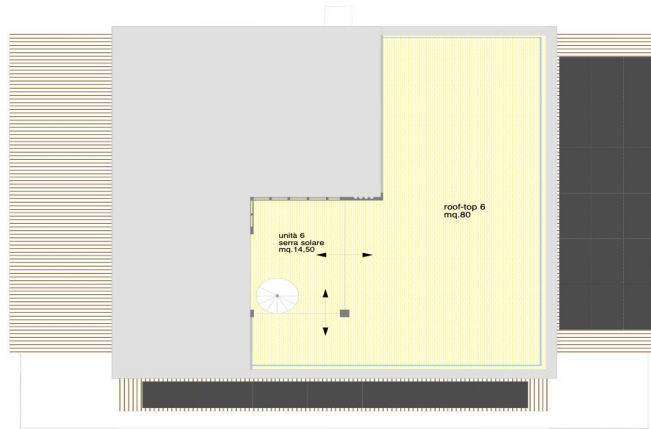
La propiedad



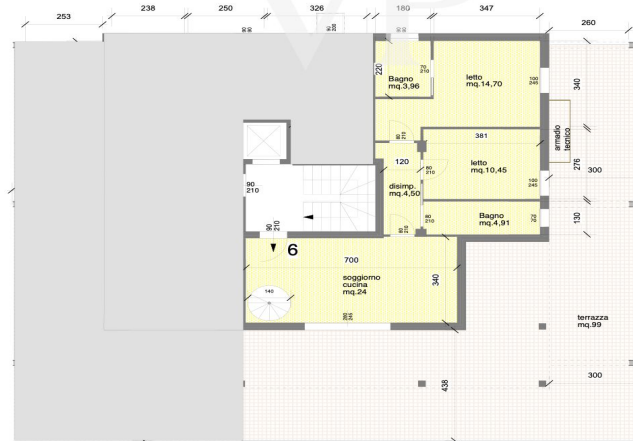
Número de propiedad: IT23415689 - 37011 Bardolino – Bardolino

La propiedad



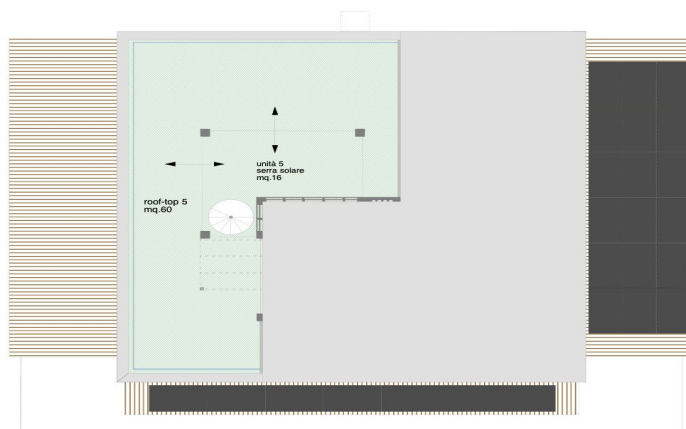


PIANTA PIANO TERRAZZA
scala 1/100 21.06.23

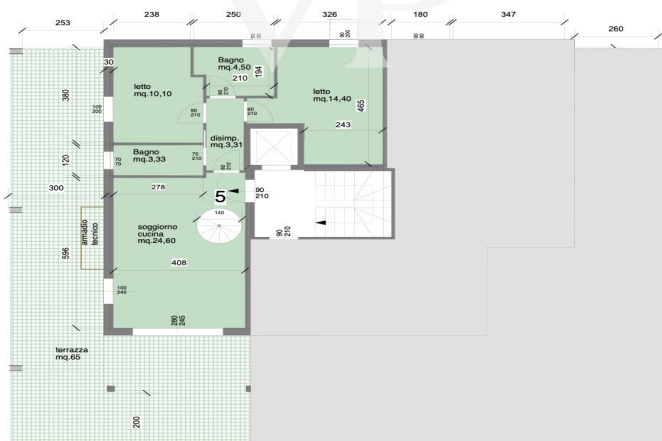


PIANTA PIANO SECONDO
stato di variante
scala 1/100 16.06.23

SUP. COMM.
p.secondo unità 6 = 74 mq.

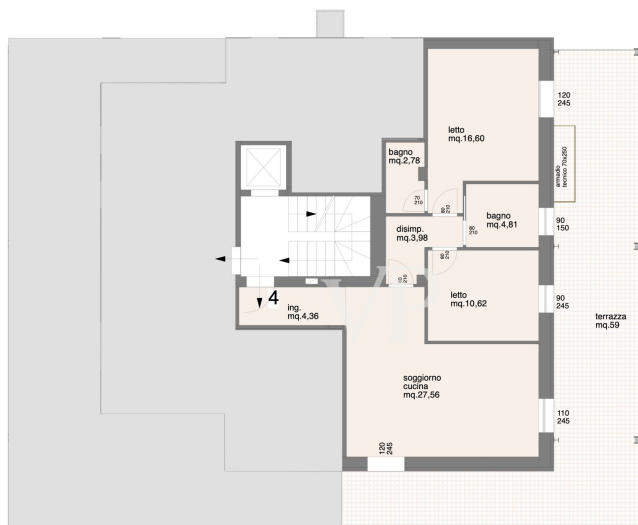


PIANTA PIANO TERRAZZA
scala 1/100 21.06.23



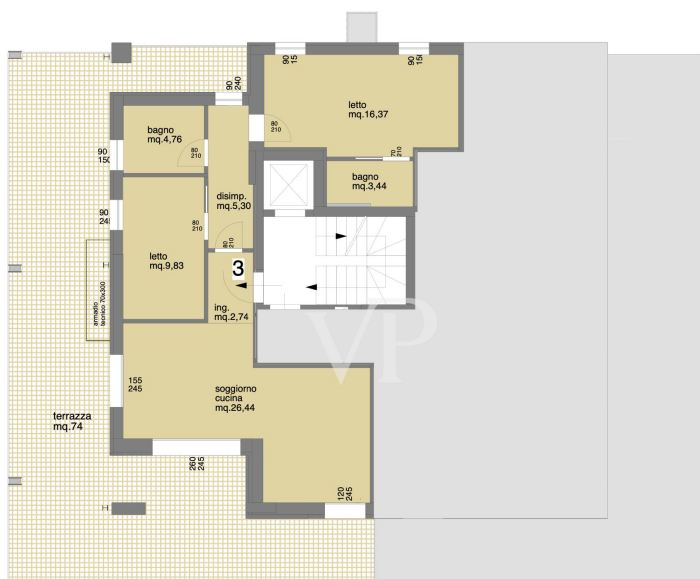
SUP. COMM.
p.secondo unità 5 = 72 mq.

PIANTA PIANO SECONDO
stato di variante
scala 1/100 16.06.23



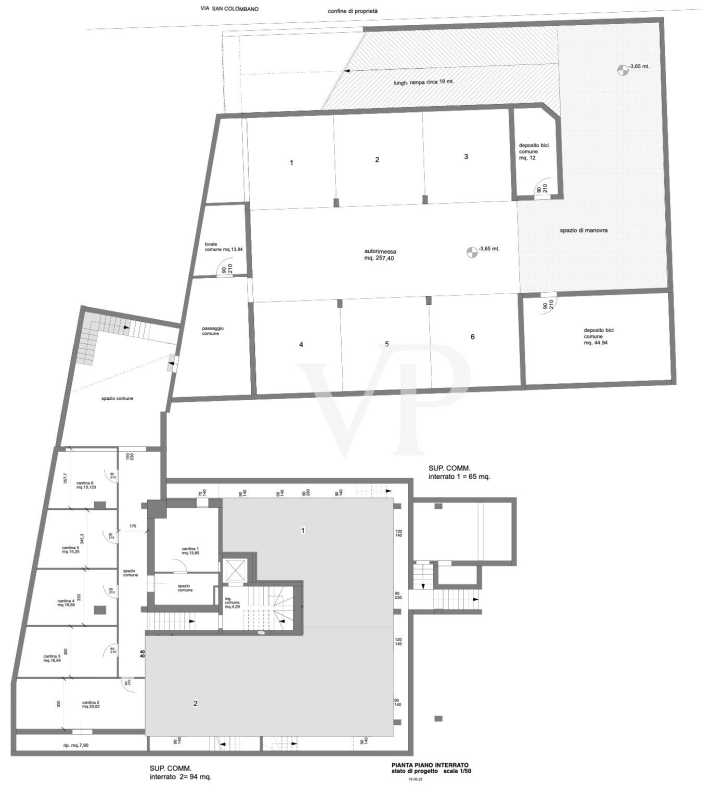
PIANTA PIANO PRIMO
scala 1/100 03.05.23

SUP. COMM.
p.primo unità 4 = 88 mq.



SUP. COMM.
p.primo unità 3 = 89 mq.

PIANTA PIANO PRIMO
scala 1/100 03.05.23



Este plano no está a escala. Los documentos nos fueron entregados por el cliente. Por esta razón, no podemos garantizar la exactitud de la información.

Número de propiedad: IT23415689 - 37011 Bardolino – Bardolino

Una primera impresión

NEUBAU - VILLA MARTA Wohnungen mit Seeblick in Bardolino 4 Einheiten verfügbar 1. STOCKWERK 2 Dreizimmerwohnungen mit großflächigen Terrassen - Wohnung Nr. 3: Dreizimmerwohnung = 89 m² Doppelzimmer mit Bad en suite Einzelzimmer Wohnzimmer-Küche Badezimmer mit Fenster Abstellraum Eingangsbereich Terrasse Abstellraum Garage inklusive = € 980.000 - Wohnung Nr. 4: Dreizimmerwohnung = 88 m² Doppelzimmer mit Bad en suite Einzelzimmer Wohnzimmer-Küche Badezimmer mit Fenster Abstellraum Eingangsbereich Terrasse Abstellraum Garage inbegriffen = € 970.000 LETZTES STOCKWERK 2 Penthäuser mit Dachterrasse und Glashaus - Penthouse mit Dachterrasse Nr. 5: 72 m² Doppelzimmer Einzelzimmer Wohnzimmer-Küche Badezimmer 1 mit Fenster Badezimmer 2 mit Fenster Abstellraum Terrasse Dachterrasse Glashaus Keller Garage inklusive € 1.280.000 - Penthouse mit Dachterrasse und Glashaus Nr. 6: 74 m² Doppelzimmer mit Bad en suite Einzelzimmer Wohnzimmer-Küche Badezimmer mit Fenster Abstellraum Terrasse Dachterrasse Glashaus Keller Garage inklusive € 1.450.000 Gemeinschaftsfläche: 1400 m² Garten, Schwimmbad, Fahrradraum, Eingang, Treppenhaus, Flure

Número de propiedad: IT23415689 - 37011 Bardolino – Bardolino

Todo sobre la ubicación

Die Stadt Bardolino ist ein wahres Juwel des Gardasees. Es liegt an der breitesten Stelle des Sees auf der Seite von Verona und ist nicht nur eine entzückende Stadt, sondern auch das Zentrum des Bardolino-Weinlandes. Bardolino ist gleichzeitig ein erholsamer Ort, aber auch lebhaft, mit vielen Cafés, Restaurants und Geschäften. Das historische Zentrum ist eine wunderschöne Mischung aus Steinstraßen, hübschen Gebäuden und weitläufigen Seeufern. Ein Yachthafen bietet farbenfrohe Boote, und entlang der Wassersportarten des Sees kann Golf und Tennis gespielt werden. In den Hügeln können zahlreichen Aktivitäten wie Wandern, Reiten und Mountainbiken nachgegangen werden. Zahlreiche Weingüter liegen ebenfalls in der Umgebung, welchen den typischen Bardolino DOC produzieren - ein leichter, fruchtiger Rotwein, der zu den beliebtesten und bekanntesten Rotweinen Venetiens gehört. Bardolino liegt nur 25 Kilometer von Verona entfernt und in der Nähe von Mantua , Vicenza und Padua . Venedig ist nur 130 Kilometer entfernt. Die großen Vergnügungsparks Gardaland und Movieland befinden sich in unmittelbarer Nähe. Die ortstypische Landschaft mit ihren sanften Hügeln, die mit Olivenhainen, Weinreben, blühenden Pflanzen und hohen Zypressen bewachsen sind, sorgt für direktes Urlaubsgefühl.

Número de propiedad: IT23415689 - 37011 Bardolino – Bardolino

Contacto con el socio

Para más información, dirijase a su persona de contacto:

Christian Weissensteiner

Largo Dante Alighieri, n.3 Salò

E-Mail: salo@von-poll.com

To Disclaimer of von Poll Immobilien GmbH

www.von-poll.com