

Bardolino – Bardolino

VILLA MARTA Appartamenti di nuova costruzione con vista lago 4 unità disponibili

Número de propiedad: IT23415689



www.von-poll.it

PRECIO DE COMPRA: 960.000 EUR • SUPERFICIE HABITABLE: ca. 92 m² • HABITACIONES: 3

Número de propiedad: IT23415689 - 37011 Bardolino – Bardolino

- De un vistazo
- La propiedad
- Datos energéticos
- Planos de planta
- Una primera impresión
- Todo sobre la ubicación
- Contacto con el socio

Número de propiedad: IT23415689 - 37011 Bardolino – Bardolino

De un vistazo

Número de propiedad	IT23415689
Superficie habitable	ca. 92 m ²
Ocupación a partir de	Previo acuerdo
Piso	1
Habitaciones	3
Dormitorios	2
Baños	2
Año de construcción	2023
Tipo de aparcamiento	1 x Otros

Precio de compra	960.000 EUR
Piso	Piso
Comisión	soggetto a commissione
Espacio total	ca. 171 m ²
Espacio utilizable	ca. 0 m ²
Características	Terraza, Piscina

Número de propiedad: IT23415689 - 37011 Bardolino – Bardolino

Datos energéticos

Tipo de calefacción	Calefacción por suelo radiante	Certificado energético	Certificado energético
Fuente de energía	Bomba de calor aire-agua	Demanda de energía final	20.00 kWh/m ² a
Certificado energético válido hasta	02.08.2033		
Fuente de energía	Bomba de calor aire-agua		

Número de propiedad: IT23415689 - 37011 Bardolino – Bardolino

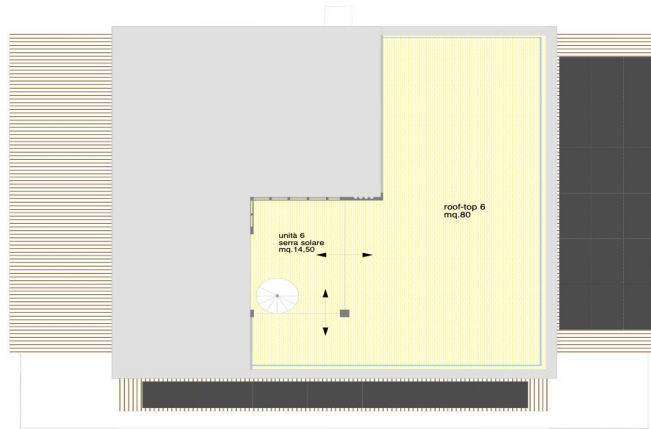
La propiedad



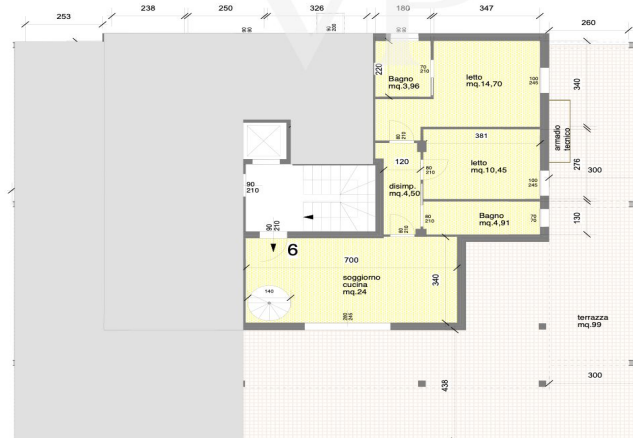
Número de propiedad: IT23415689 - 37011 Bardolino – Bardolino

La propiedad



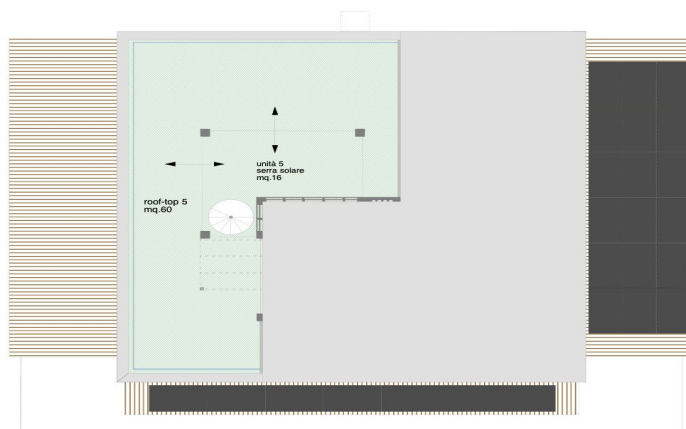


PIANTA PIANO TERRAZZA
scala 1/100 21.06.23

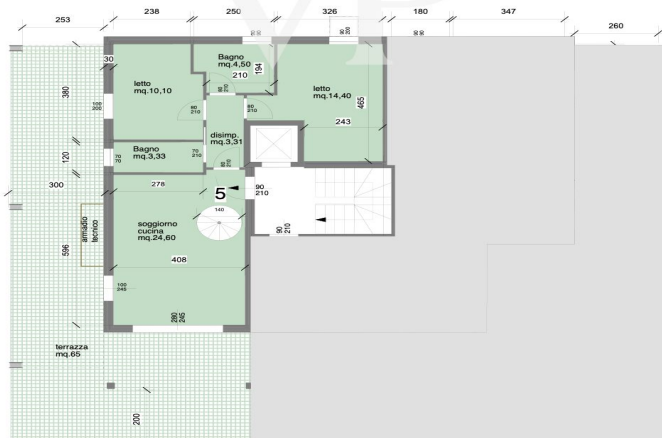


PIANTA PIANO SECONDO
stato di variante
scala 1/100 16.06.23

SUP. COMM.
p.secondo unità 6 = 74 mq.

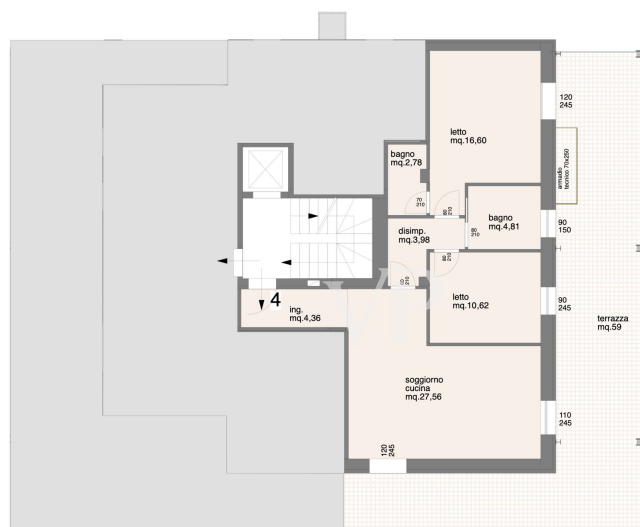


PIANTA PIANO TERRAZZA
scala 1/100 21.06.23



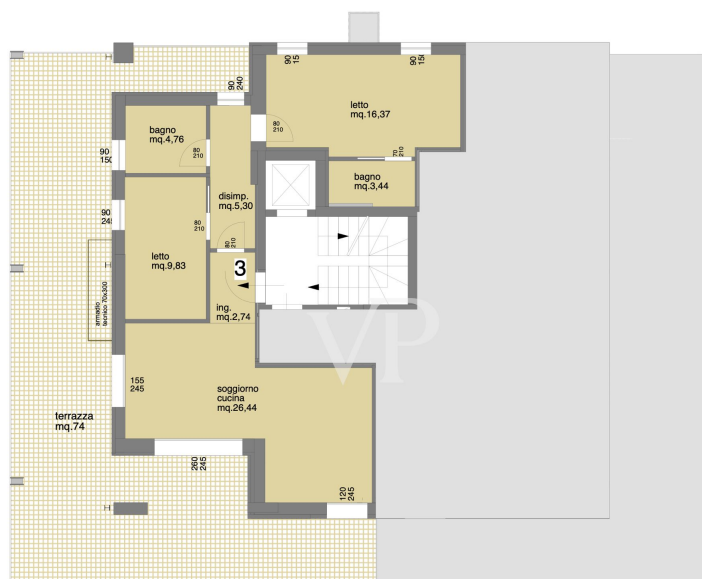
SUP. COMM.
p.secondo unità 5 = 72 mq.

PIANTA PIANO SECONDO
stato di variante
scala 1/100 16.06.23



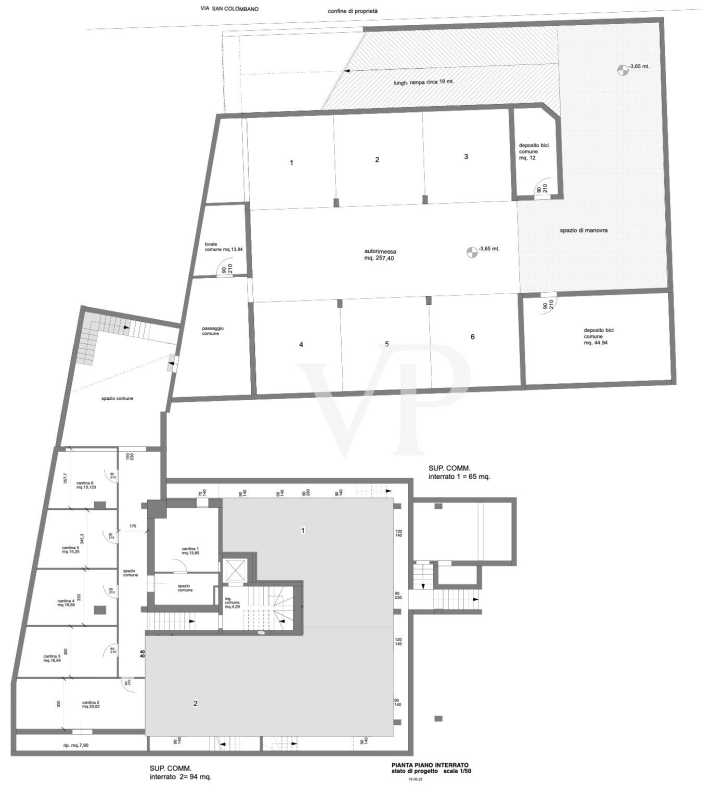
PIANTA PIANO PRIMO
scala 1/100 03.05.23

SUP. COMM.
p.primo unità 4 = 88 mq.



SUP. COMM.
p.primo unità 3 = 89 mq.

PIANTA PIANO PRIMO
scala 1/100 03.05.23



Este plano no está a escala. Los documentos nos fueron entregados por el cliente. Por esta razón, no podemos garantizar la exactitud de la información.

Número de propiedad: IT23415689 - 37011 Bardolino – Bardolino

Una primera impresión

NUOVA COSTRUZIONE - VILLA MARTA Appartamenti con vista lago a Bardolino 4 unità disponibili PRIMO PIANO 2 Appartamenti trilocali con ampi balconi • Appartamento n° 3: Trilocale = 89 m² Stanza matrimoniale con bagno en suite Stanza singola Soggiorno-Cucina Bagno finestrato Disimpegno Ingresso Terrazza Cantina Garage incluso = € 980.000 • Appartamento n° 4: Trilocale = 88 m² Stanza matrimoniale con bagno en suite Stanza singola Soggiorno-Cucina Bagno finestrato Disimpegno Ingresso Terrazza Cantina Garage incluso = € 970.000 ULTIMO PIANO 2 Attici con serra e terrazza pensile • Attico con terrazza pensile n° 5: 73+16 m² Stanza matrimoniale Stanza singola Soggiorno-Cucina Bagno 1 finestrato Bagno 2 finestrato Disimpegno Terrazza Rooftop Serra solare Cantina Garage incluso € 1.280.000 • Attico con terrazza pensile n° 6: 76+14 m² Stanza matrimoniale con bagno en suite Stanza singola Soggiorno-Cucina Bagno finestrato Disimpegno Terrazza Rooftop Serra solare Cantina Garage incluso € 1.450.000 Parti comuni: 1400 m² giardino, piscina, deposito bici, entrata, vano scale, disimpegni

Número de propiedad: IT23415689 - 37011 Bardolino – Bardolino

Todo sobre la ubicación

Bardolino è un vero gioiello del Lago di Garda. Situata nel punto più ampio del lago, sulla sponda veronese, non è solo una deliziosa cittadina ma anche il centro della zona vinicola del Bardolino. Bardolino è un luogo rilassante ma anche vivace, con vari ristoranti e negozi. Il centro storico è un mix di strade in pietra, graziosi edifici e ampie rive del lago. Sulle colline si possono praticare numerose attività come l'escursionismo, l'equitazione e la mountain bike. Nella zona si trovano numerose cantine che producono il tipico Bardolino DOC, un vino rosso leggero e fruttato che è uno dei vini rossi più apprezzati e conosciuti del Veneto. Bardolino è a soli 25 chilometri da Verona e vicino a Mantova, Vicenza e Padova. Venezia dista solo 130 chilometri. I grandi parchi di divertimento Gardaland e Movieland sono nelle immediate vicinanze.

Número de propiedad: IT23415689 - 37011 Bardolino – Bardolino

Contacto con el socio

Para más información, dirijase a su persona de contacto:

Christian Weissensteiner

Largo Dante Alighieri, n.3 Salò

E-Mail: salo@von-poll.com

To Disclaimer of von Poll Immobilien GmbH

www.von-poll.com