

Benidorm

# Apartamentos en Benidorm Edificio más alto en venta

Número de propiedad: NE1405A



PRECIO DE COMPRA: 1.170.000 EUR • SUPERFICIE HABITABLE: ca. 165 m<sup>2</sup> • HABITACIONES: 3

Número de propiedad: NE1405A - Benidorm

- De un vistazo
- La propiedad
- Datos energéticos
- Una primera impresión
- Contacto con el socio

Número de propiedad: NE1405A - Benidorm

## De un vistazo

Número de propiedad	NE1405A	Precio de compra	1.170.000 EUR
Superficie habitable	ca. 165 m <sup>2</sup>	Espacio total	ca. 175 m <sup>2</sup>
Habitaciones	3	Características	Piscina
Dormitorios	3		
Baños	2		

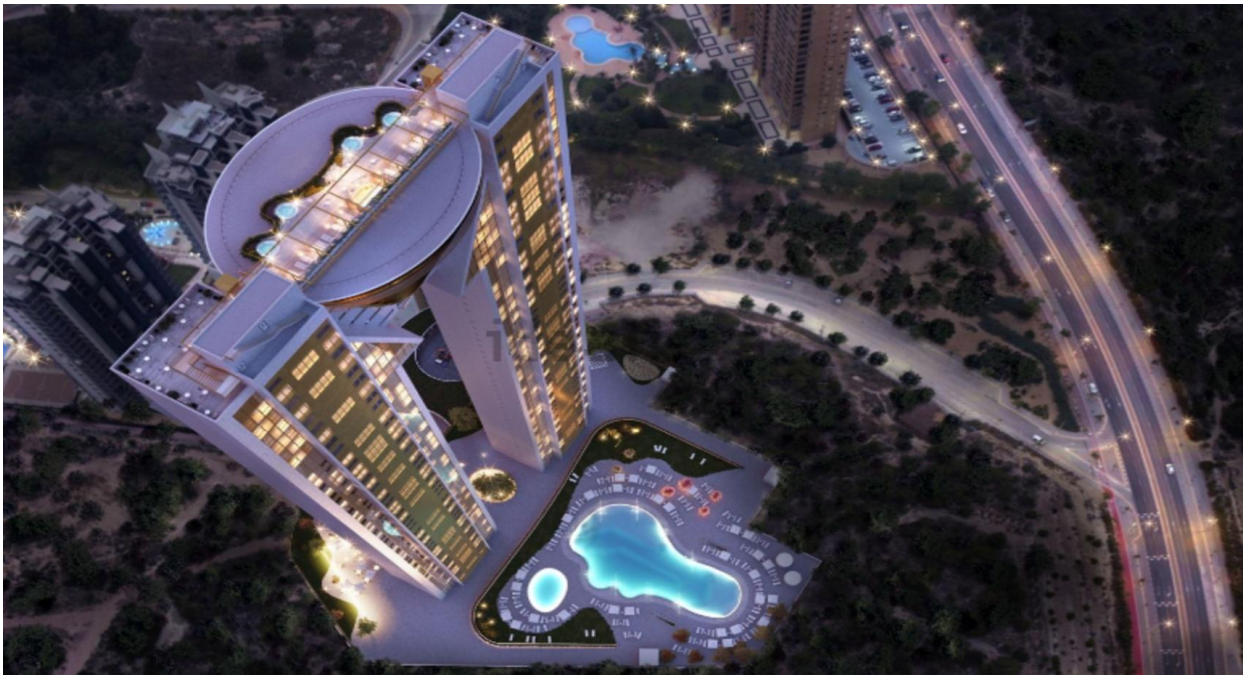
Número de propiedad: NE1405A - Benidorm

## Datos energéticos

Certificado energético	0.00
Consumo de energía final	0.00 kWh/m <sup>2</sup> a

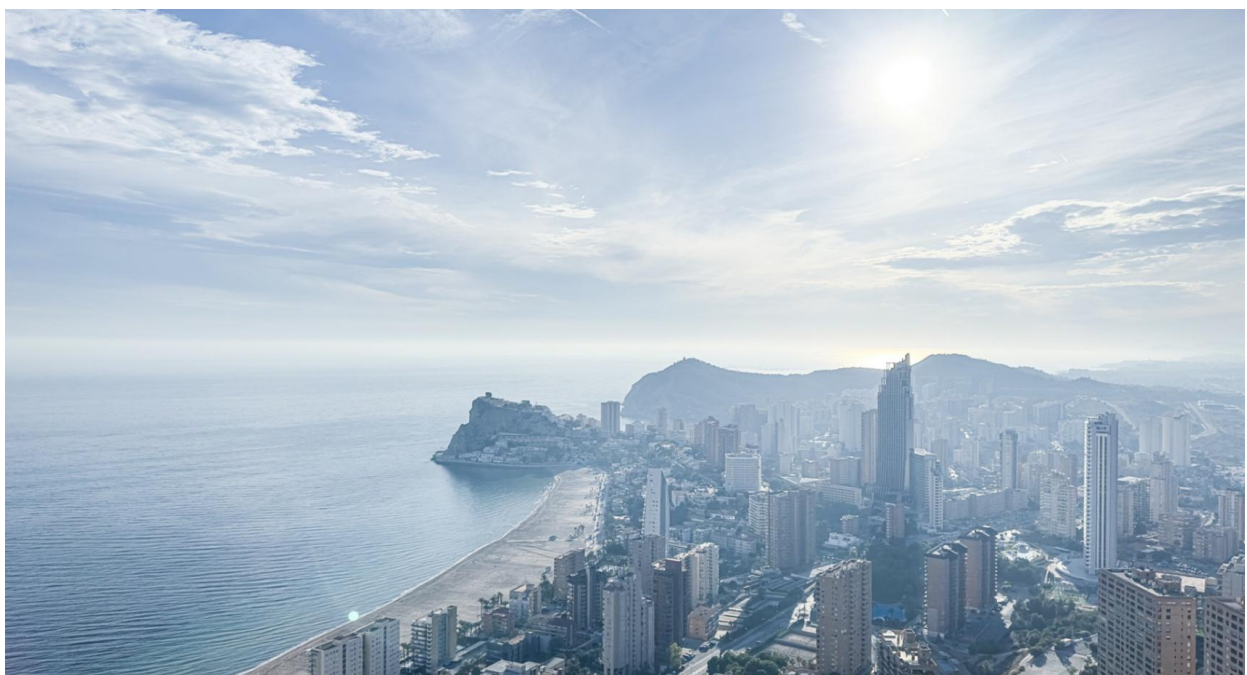
Número de propiedad: NE1405A - Benidorm

## La propiedad



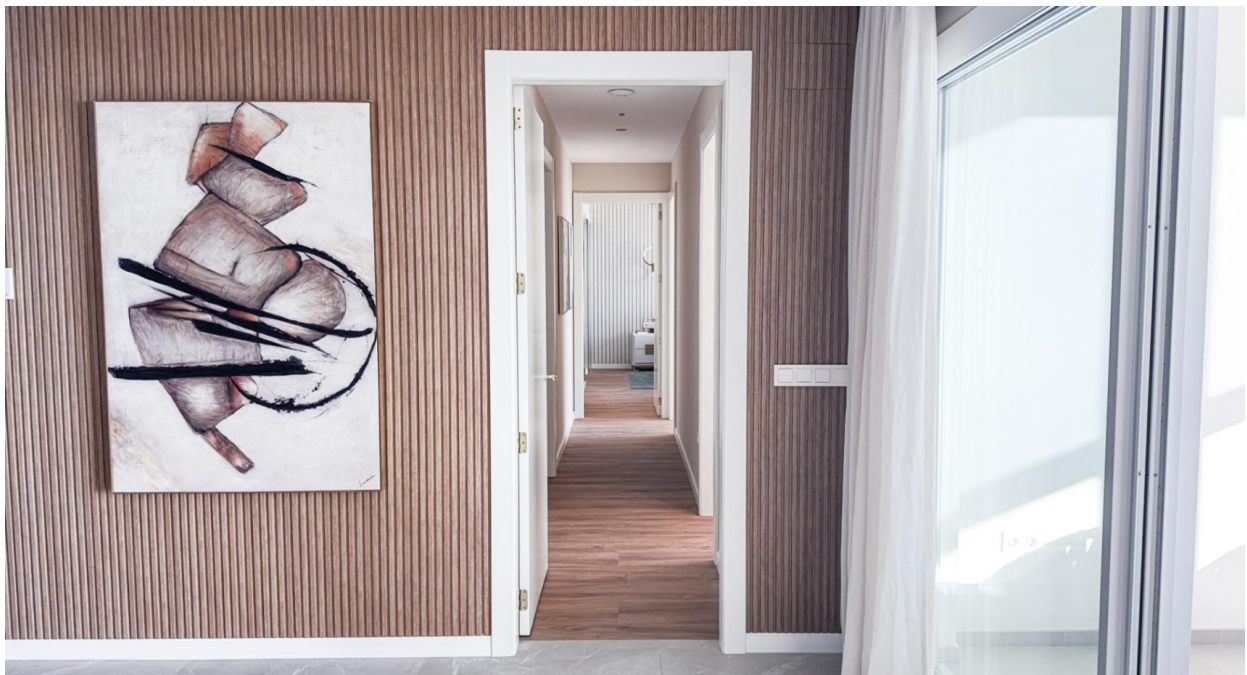
Número de propiedad: NE1405A - Benidorm

## La propiedad



Número de propiedad: NE1405A - Benidorm

## La propiedad



Número de propiedad: NE1405A - Benidorm

## La propiedad





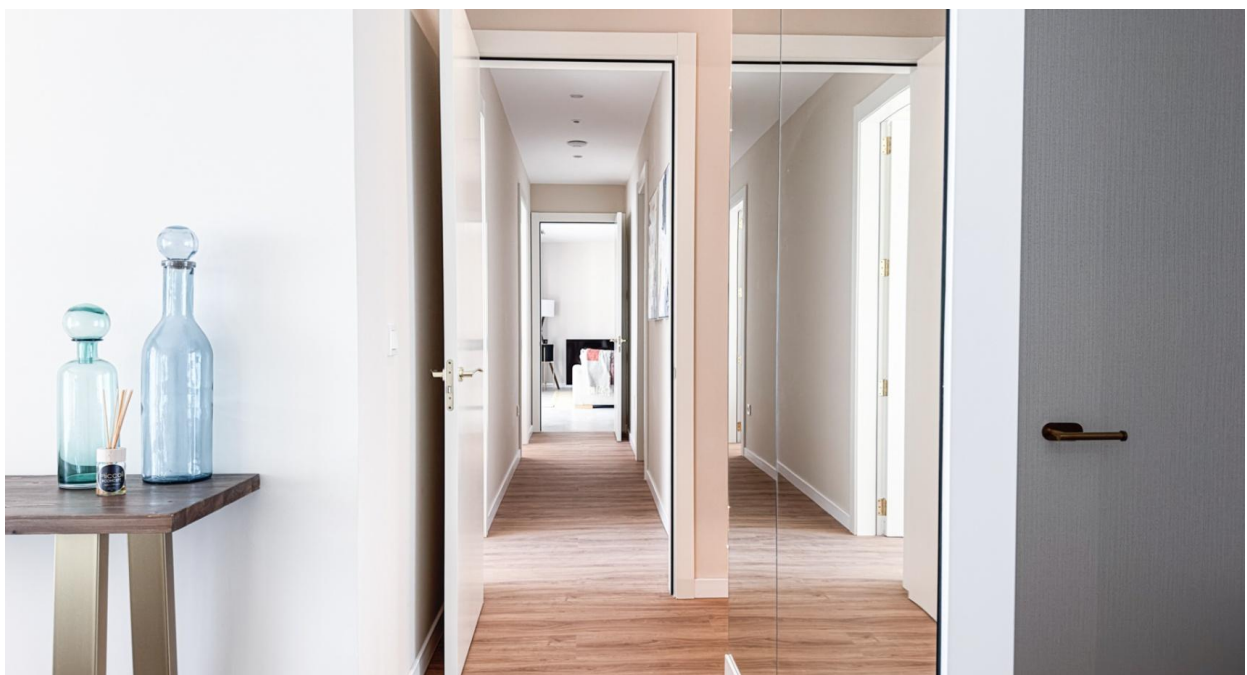
Número de propiedad: NE1405A - Benidorm

## La propiedad



Número de propiedad: NE1405A - Benidorm

## La propiedad



Número de propiedad: NE1405A - Benidorm

## La propiedad



Número de propiedad: NE1405A - Benidorm

## Una primera impresión

**Característica**

Situado en la planta 42 del emblemático edificio InTempo, este apartamento cuenta con impresionantes vistas panorámicas tanto del mar Mediterráneo como de los alrededores montañosos que abrazan la ciudad de Alicante. Situado a una impresionante altura de 198 metros (200,2 metros incluyendo las torres del techo), los residentes disfrutan de una perspectiva única del horizonte de la ciudad.

**Funciones**

El apartamento tiene una superficie de 165 metros cuadrados, lo que proporciona un amplio espacio para que los residentes vivan y se entretengan cómodamente. El apartamento de tres dormitorios y dos baños es el epítome del lujo moderno. Los amplios ventanales inundan el espacio con luz natural, iluminando cada detalle de este refugio contemporáneo. ¡Magníficas vistas al mar! Los residentes tienen acceso exclusivo a una variedad de comodidades, que incluyen un gimnasio privado, sala de fitness, salas de masajes, sauna y múltiples jacuzzis, que brindan una combinación de relajación y recreación. Además de la sala de estar privada, los residentes pueden disfrutar de los 13.000 metros cuadrados de áreas comunes dentro de InTempo, como tres piscinas (incluida una enorme piscina de 750 metros cuadrados), un área de juegos para niños de 1.000 metros cuadrados y una zona de bienestar en la azotea con una piscina infinita.

**Servicios adicionales:** Los residentes se beneficiarán de servicios adicionales como fisioterapeuta, entrenador personal, recogida en el aeropuerto y gestión de alquileres para mejorar la experiencia de vida en general.

**Área:**

Aeropuerto de Alicante a 35 minutos en coche  
Hospital a 5 minutos en coche  
Playa a 50 metros  
Parques temáticos y centros comerciales 3 km  
Campo de Golf: Se destaca la presencia del campo de golf Sierra Cortina, convirtiéndolo en una característica para los amantes del golf. A 10 minutos en coche.

¡Libre de comisiones para el comprador!

Von Poll Costa Blanca

Número de propiedad: NE1405A - Benidorm

## Contacto con el socio

Para más información, diríjase a su persona de contacto:

Yohanne Pezham Goergens & Nicolai Jensen

---

Carrer Benidorm, 2 Costa Blanca  
E-Mail: [calpe@von-poll.com](mailto:calpe@von-poll.com)

*To Disclaimer of von Poll Immobilien GmbH*

---

[www.von-poll.com](http://www.von-poll.com)