

Calpe

# Chalet de obra nueva en venta en Calpe

Número de propiedad: NE1442V



PRECIO DE COMPRA: 945.000 EUR • SUPERFICIE HABITABLE: ca. 190 m<sup>2</sup> • HABITACIONES: 3

Número de propiedad: NE1442V - Calpe

- De un vistazo
- La propiedad
- Datos energéticos
- Una primera impresión
- Contacto con el socio

Número de propiedad: NE1442V - Calpe

## De un vistazo

Número de propiedad	NE1442V	Precio de compra	945.000 EUR
Superficie habitable	ca. 190 m <sup>2</sup>	Espacio total	ca. 236 m <sup>2</sup>
Habitaciones	3	Características	Piscina
Dormitorios	3		
Año de construcción	2024		

Número de propiedad: NE1442V - Calpe

## Datos energéticos

Certificado energético	0.00
Consumo de energía final	0.00 kWh/m <sup>2</sup> a

Número de propiedad: NE1442V - Calpe

## La propiedad





Número de propiedad: NE1442V - Calpe

## La propiedad





Número de propiedad: NE1442V - Calpe

## La propiedad





Número de propiedad: NE1442V - Calpe

## La propiedad





Número de propiedad: NE1442V - Calpe

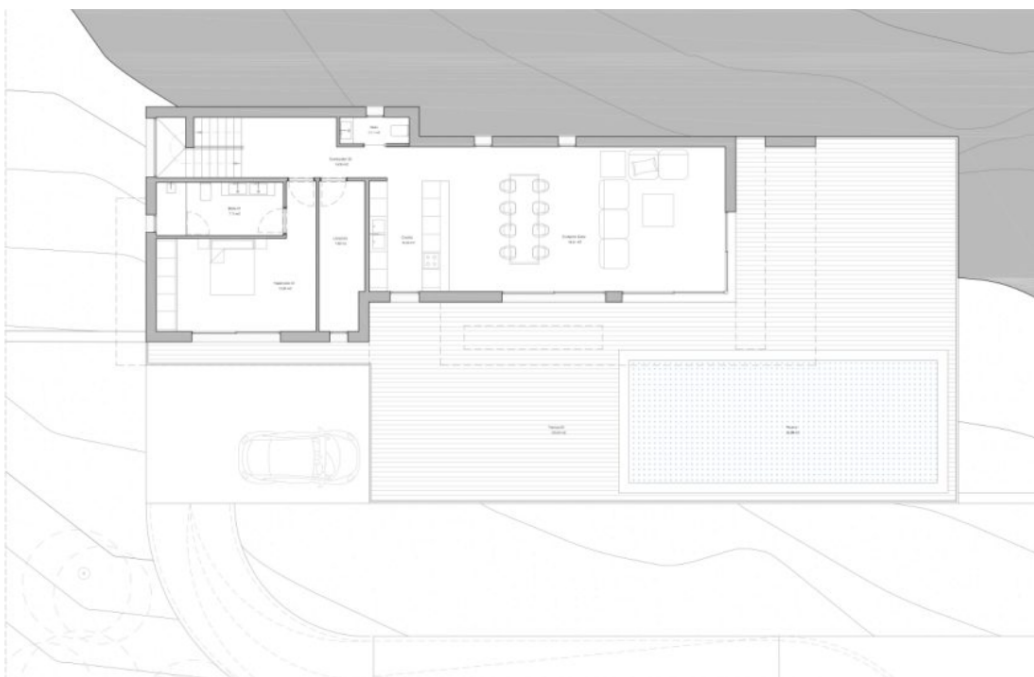
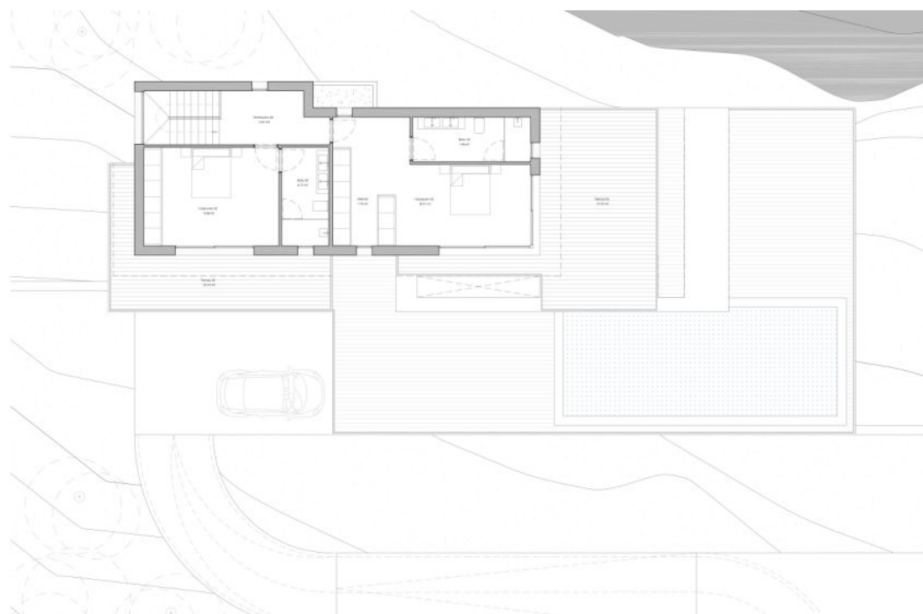
## La propiedad



Número de propiedad: NE1442V - Calpe

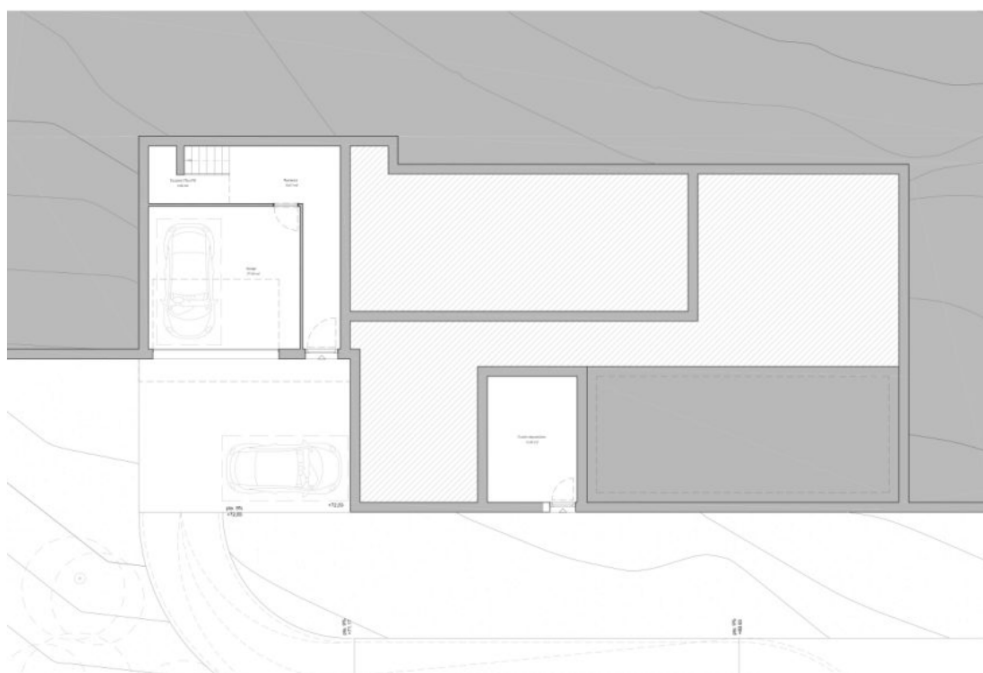
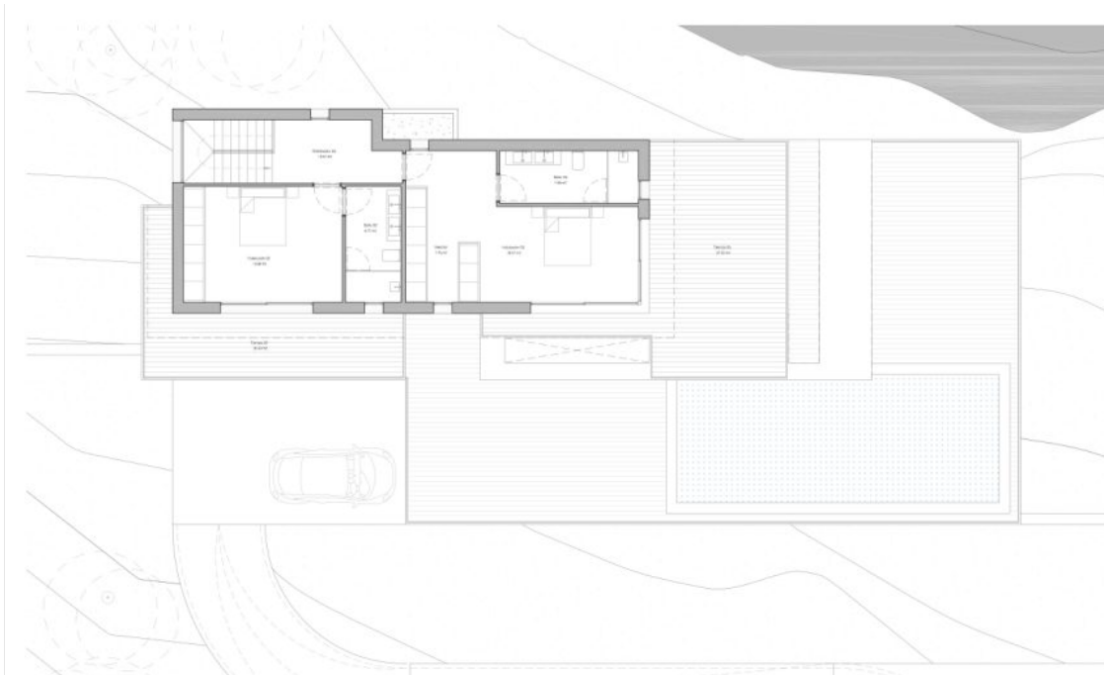
## La propiedad

— EMOTIONS 236 m<sup>2</sup> | 4 Habitaciones | 3 Cuartos de baño



Número de propiedad: NE1442V - Calpe

## La propiedad





Número de propiedad: NE1442V - Calpe

## Una primera impresión

Situado en Empedrola, este proyecto ofrece pintorescas vistas al mar y al Peñón de Ifach, en una generosa parcela de 1.000m<sup>2</sup>.

Características principales:

Parcela despejada lista para una impresionante villa de 236m<sup>2</sup>El proyecto propuesto incluye piscina de 10x4, 3 dormitorios, amplio salón, comedor y cocinaOtros aspectos destacados: Garaje y aprox. 80m<sup>2</sup> de terrazasPersonalizable para satisfacer las preferencias del compradorEspecificaciones de la propiedad:

Dormitorios: 3Garaje: 1Tamaño de la parcela: 1.000m<sup>2</sup>Superficie construida: 236m<sup>2</sup>Beneficios de la ubicación:

A 5 minutos en coche del casco histórico para una inmersión culturalA 77 km del aeropuerto de AlicanteA 20 minutos en coche del club de golfSupermercados a 7 minutos en cocheA 35 minutos en coche del ferry de Ibiza¡Sin comisión para los compradores!

Número de propiedad: NE1442V - Calpe

## Contacto con el socio

Para más información, diríjase a su persona de contacto:

Yohanne Pezham Goergens & Nicolai Jensen

---

Carrer Benidorm, 2 Costa Blanca  
E-Mail: [calpe@von-poll.com](mailto:calpe@von-poll.com)

*To Disclaimer of von Poll Immobilien GmbH*

---

[www.von-poll.com](http://www.von-poll.com)