

Santa Pola

Apartamento en venta en Santa Pola, Alicante

Número de propiedad: NE1220A



PRECIO DE COMPRA: 355.000 EUR • SUPERFICIE HABITABLE: ca. 101 m² • HABITACIONES: 3

Número de propiedad: NE1220A - Santa Pola

- De un vistazo
- La propiedad
- Datos energéticos
- Una primera impresión
- Contacto con el socio

Número de propiedad: NE1220A - Santa Pola

De un vistazo

| | | | |
|----------------------|------------------------|------------------|------------------------|
| Número de propiedad | NE1220A | Precio de compra | 355.000 EUR |
| Superficie habitable | ca. 101 m ² | Espacio total | ca. 147 m ² |
| Habitaciones | 3 | Características | Piscina |
| Dormitorios | 3 | | |
| Baños | 2 | | |

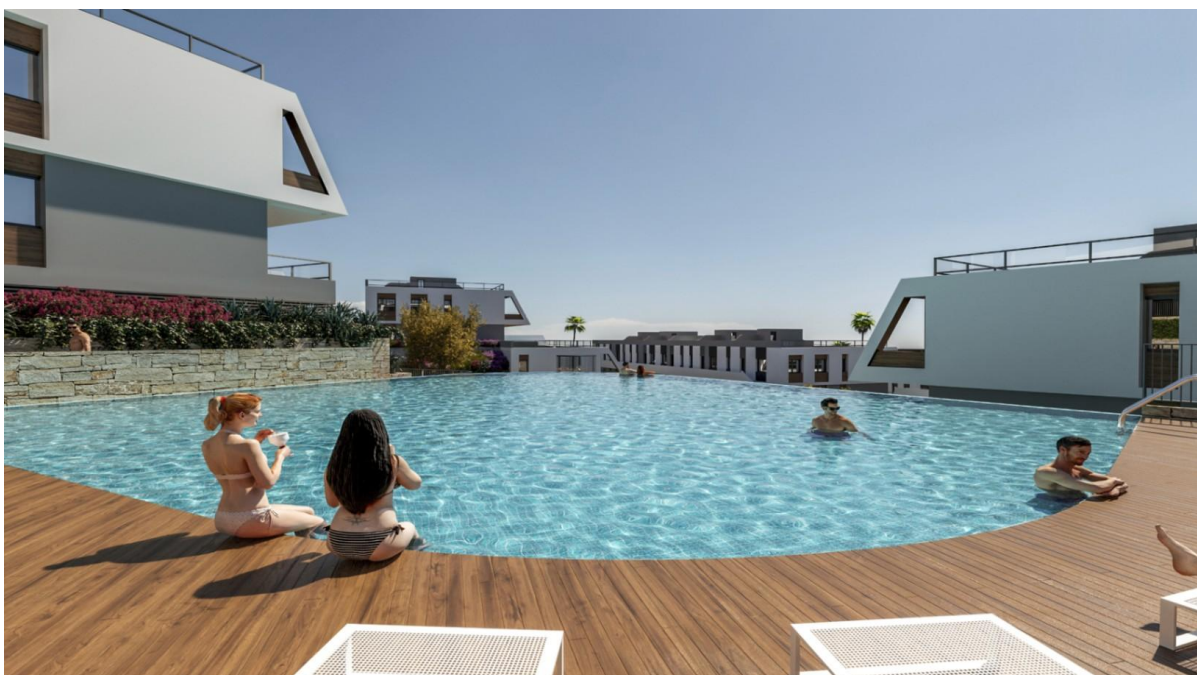
Número de propiedad: NE1220A - Santa Pola

Datos energéticos

| | |
|--------------------------|---------------------------|
| Certificado energético | 0.00 |
| Consumo de energía final | 0.00 kWh/m ² a |

Número de propiedad: NE1220A - Santa Pola

La propiedad



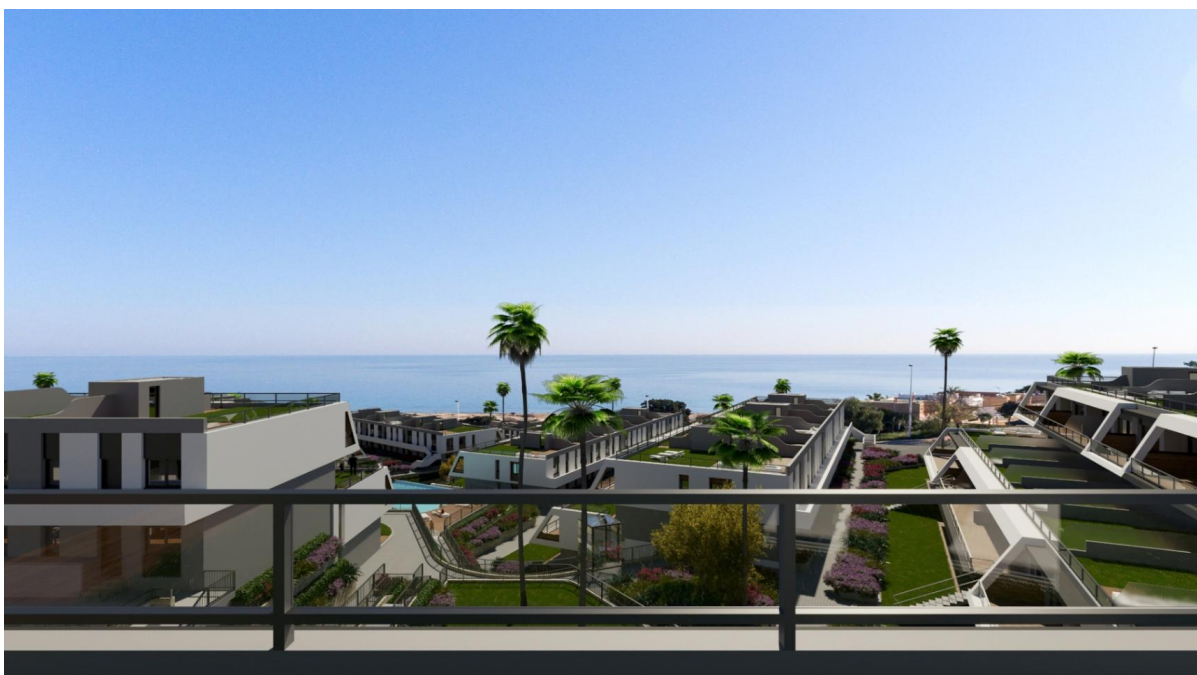
Número de propiedad: NE1220A - Santa Pola

La propiedad



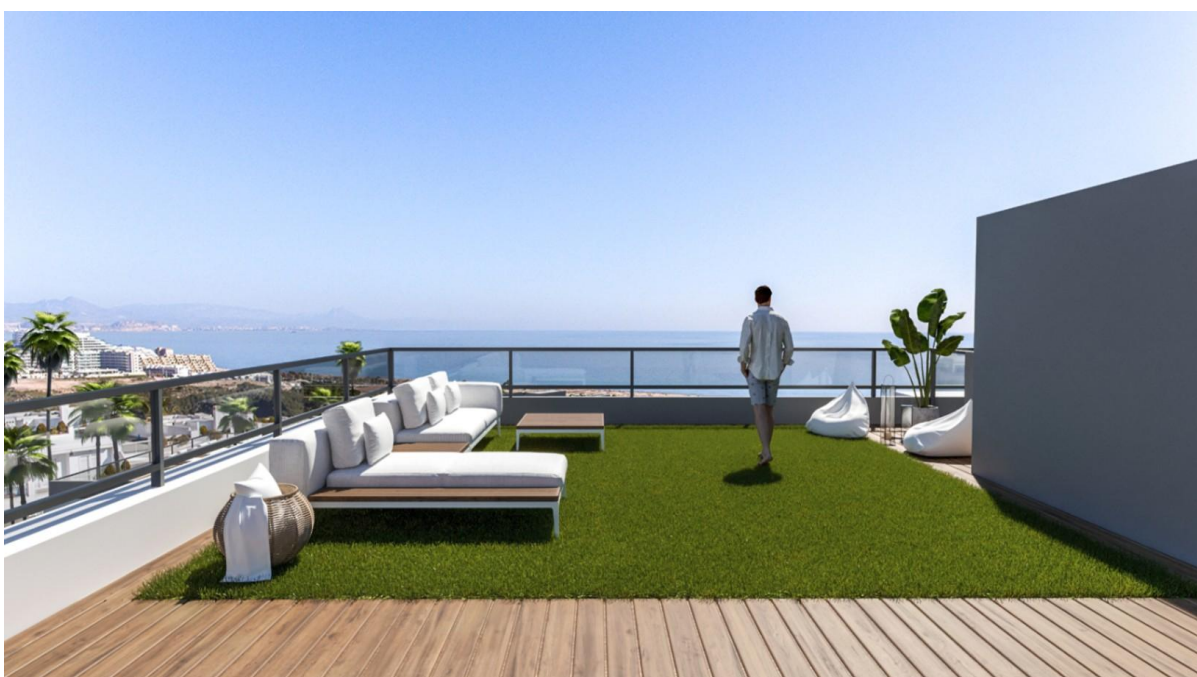
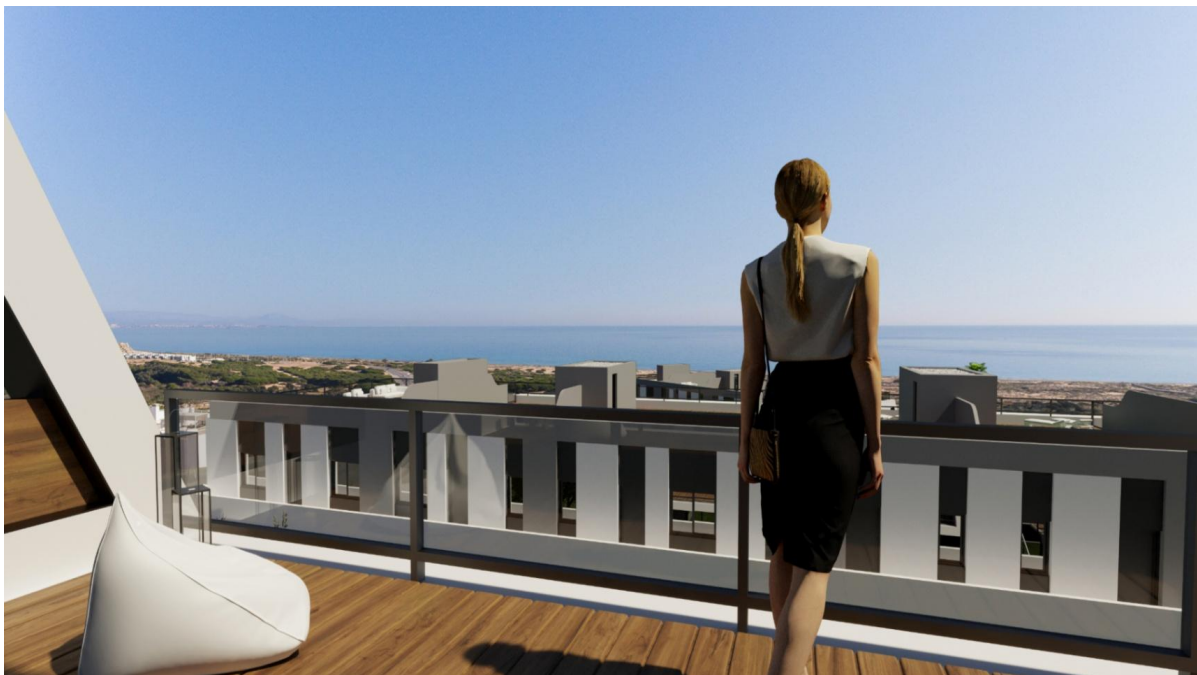
Número de propiedad: NE1220A - Santa Pola

La propiedad



Número de propiedad: NE1220A - Santa Pola

La propiedad



Número de propiedad: NE1220A - Santa Pola

La propiedad



Número de propiedad: NE1220A - Santa Pola

La propiedad



Número de propiedad: NE1220A - Santa Pola

La propiedad



Número de propiedad: NE1220A - Santa Pola

La propiedad



Número de propiedad: NE1220A - Santa Pola

La propiedad



Número de propiedad: NE1220A - Santa Pola

La propiedad



Número de propiedad: NE1220A - Santa Pola

La propiedad



Número de propiedad: NE1220A - Santa Pola

La propiedad



Número de propiedad: NE1220A - Santa Pola

La propiedad



Número de propiedad: NE1220A - Santa Pola

La propiedad



Número de propiedad: NE1220A - Santa Pola

Una primera impresión

Características

Impresionantes vistas: Estos modernos apartamentos están situados a 100 metros sobre el nivel del mar, ofreciendo unas vistas inigualables del mar Mediterráneo.

Variedad de apartamentos: El complejo ofrece una variedad de tipos de apartamentos, incluidas unidades de planta baja con jardines privados y áticos con solárium.

Funciones

Complejo residencial: El complejo consta de 170 apartamentos repartidos en varios edificios, que ofrecen acceso a servicios compartidos como piscinas, jacuzzi, aparcamientos, trasteros, un circuito de fitness biosaludable y zonas de juegos infantiles, todo ello rodeado de hermosos jardines mediterráneos.

Detalles del apartamento: Estos apartamentos constan de 3 dormitorios, 2 baños y amplias terrazas, con una orientación este privilegiada para disfrutar de las vistas del amanecer.

Ideal para los amantes del deporte: La región costera es perfecta para diversas actividades como kitesurf, windsurf, vela, pesca, buceo y senderismo durante todo el año. También hay 21 campos de golf para los amantes del golf.

Área:

Ideal para los entusiastas del deporte: La región costera es un paraíso para una amplia gama de actividades, como kitesurf, windsurf, vela, pesca, buceo y senderismo durante todo el año. La provincia también ofrece 21 campos de golf para los amantes del golf.

Ubicación conveniente: El complejo está a solo 10 minutos en coche del aeropuerto, a 15 km de Alicante y a 25 km de Elche, dos de las principales ciudades de la provincia. La urbanización proporciona elementos esenciales para el día a día con múltiples áreas comerciales que albergan supermercados, restaurantes, farmacias y bancos.

Proximidad a la playa: Un corto paseo de 15 minutos te lleva a una larga playa de arena cercana.

Libre de comisiones para el comprador!

Von Poll Costa Blanca

Número de propiedad: NE1220A - Santa Pola

Contacto con el socio

Para más información, diríjase a su persona de contacto:

Yohanne Pezham Goergens & Nicolai Jensen

Carrer Benidorm, 2 Costa Blanca
E-Mail: calpe@von-poll.com

To Disclaimer of von Poll Immobilien GmbH

www.von-poll.com