

Calpe

Chalet adosado de obra nueva en venta en Calpe, Alicante

Número de propiedad: NE1353V



PRECIO DE COMPRA: 465.000 EUR • SUPERFICIE HABITABLE: ca. 132 m² • HABITACIONES: 3

Número de propiedad: NE1353V - Calpe

- De un vistazo
- La propiedad
- Datos energéticos
- Una primera impresión
- Contacto con el socio

Número de propiedad: NE1353V - Calpe

De un vistazo

Número de propiedad	NE1353V	Precio de compra	465.000 EUR
Superficie habitable	ca. 132 m ²	Casa	Chalet adosado
Habitaciones	3	Espacio total	ca. 144 m ²
Dormitorios	3	Características	Piscina
Baños	2		

Número de propiedad: NE1353V - Calpe

Datos energéticos

Certificado energético	0.00
Consumo de energía final	0.00 kWh/m ² a

Número de propiedad: NE1353V - Calpe

La propiedad



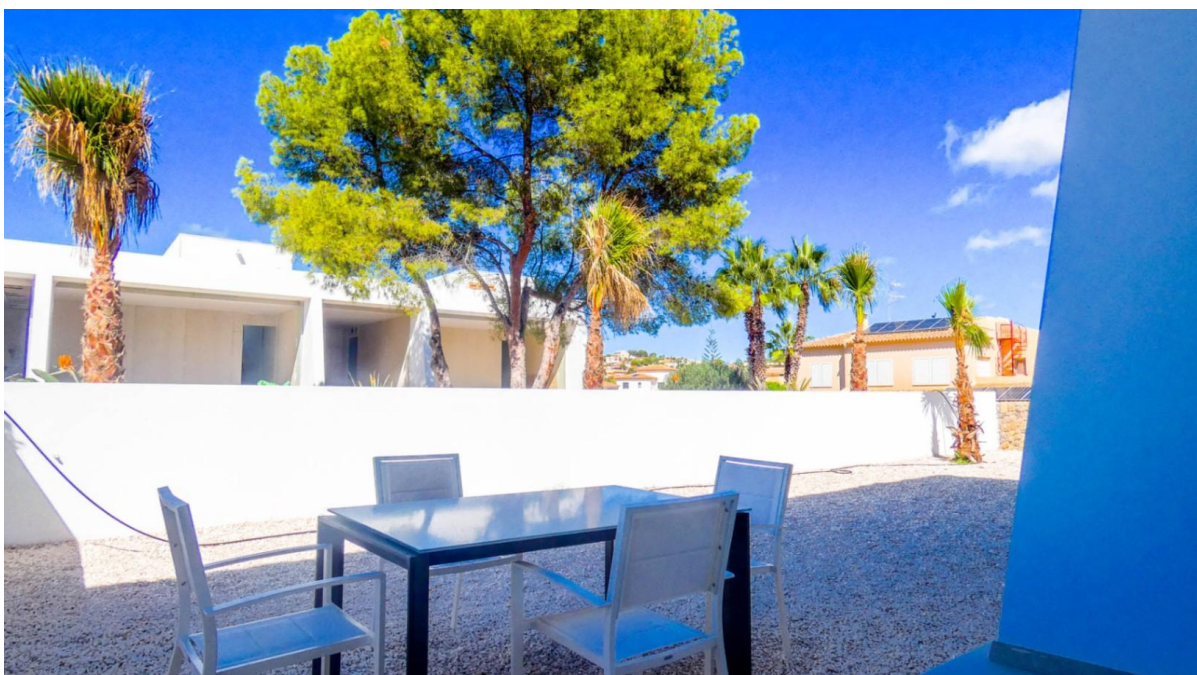
Número de propiedad: NE1353V - Calpe

La propiedad



Número de propiedad: NE1353V - Calpe

La propiedad



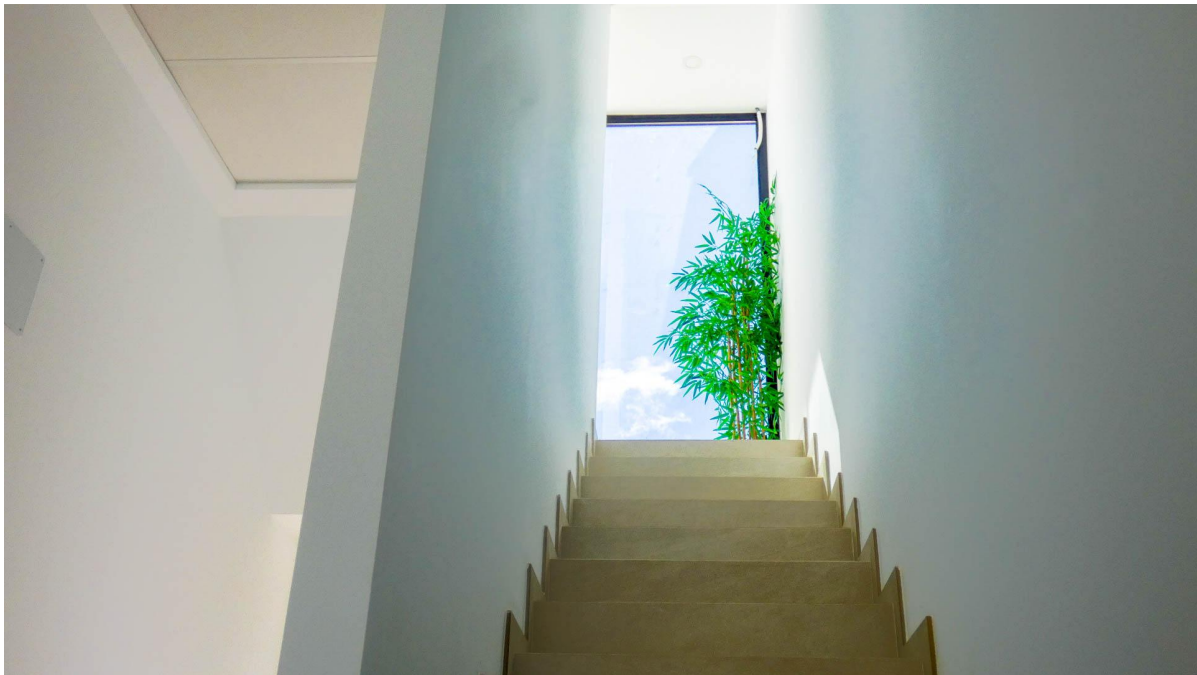
Número de propiedad: NE1353V - Calpe

La propiedad



Número de propiedad: NE1353V - Calpe

La propiedad



Número de propiedad: NE1353V - Calpe

La propiedad



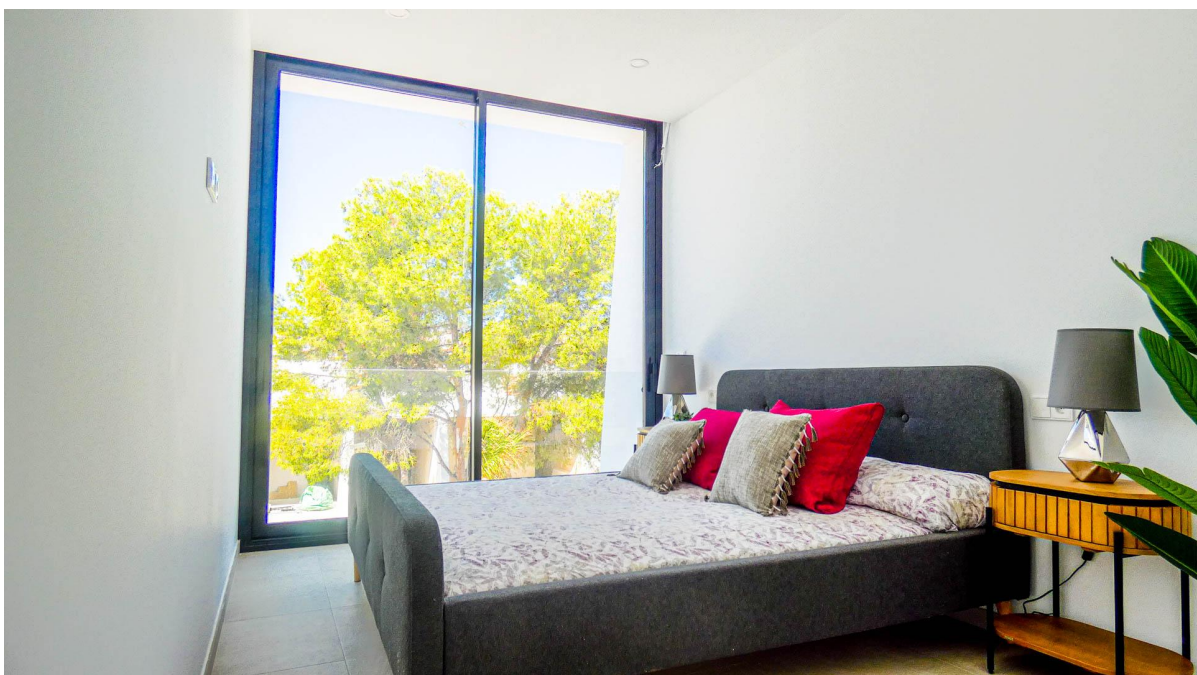
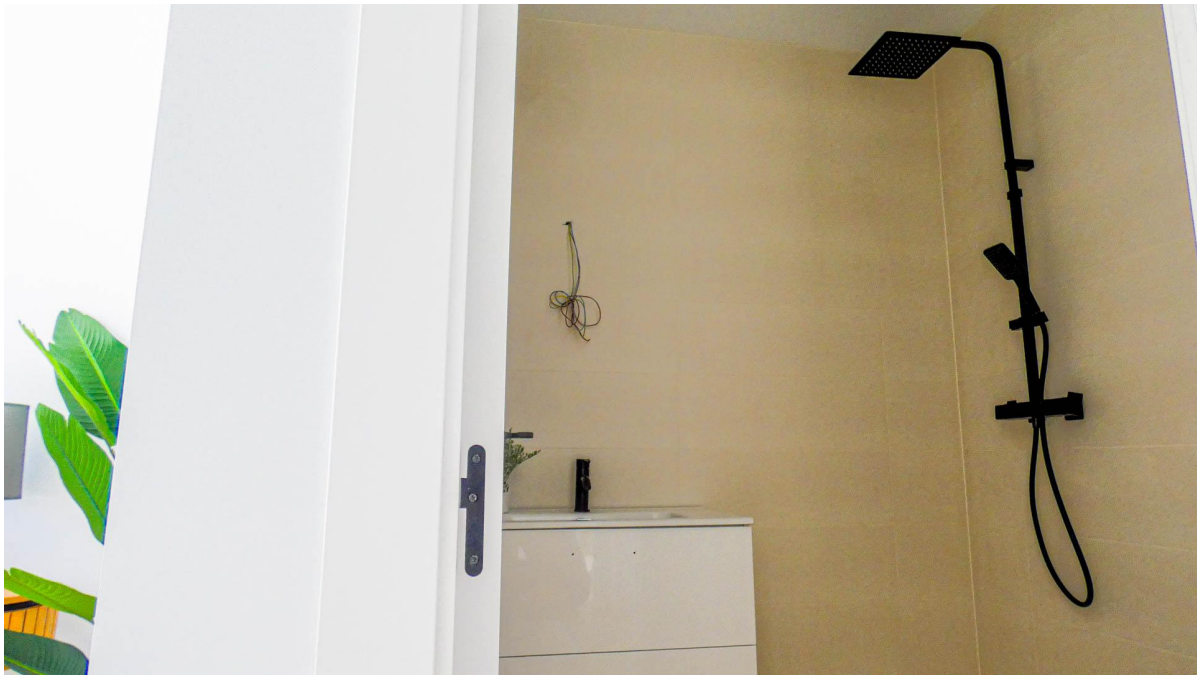
Número de propiedad: NE1353V - Calpe

La propiedad



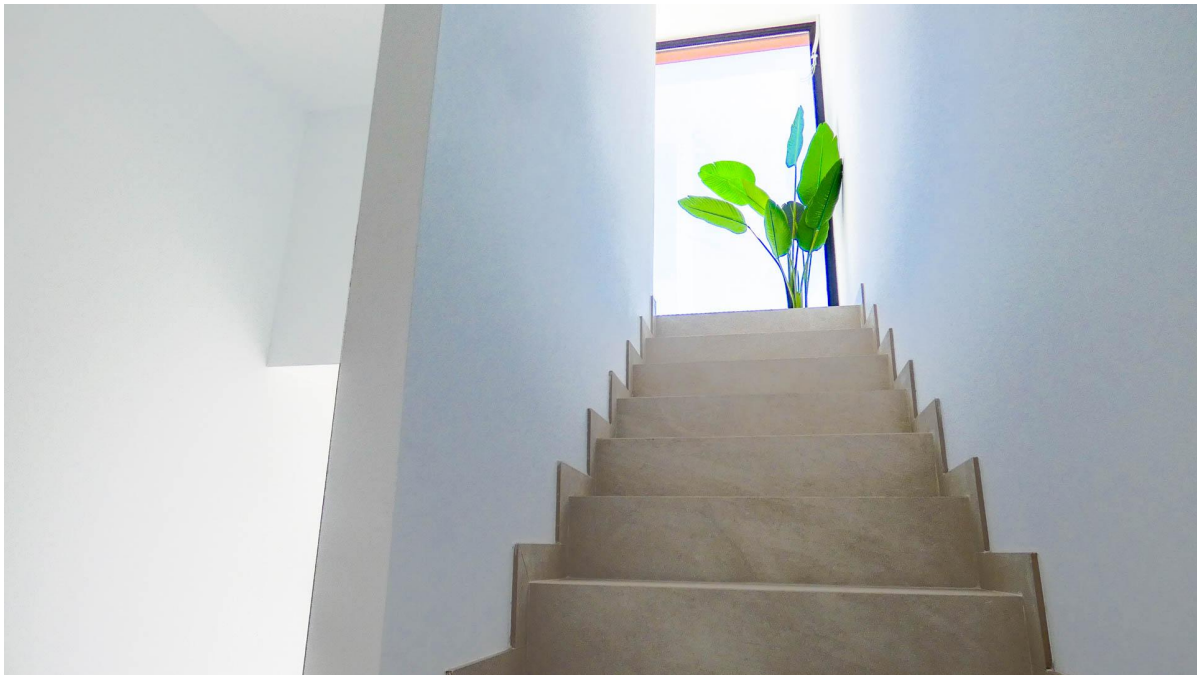
Número de propiedad: NE1353V - Calpe

La propiedad



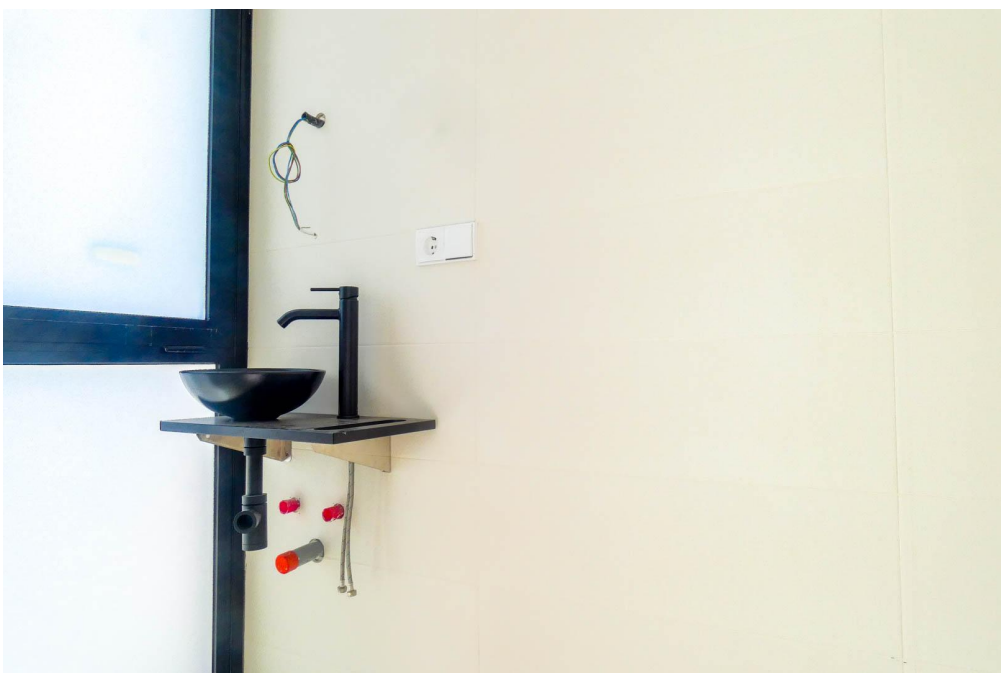
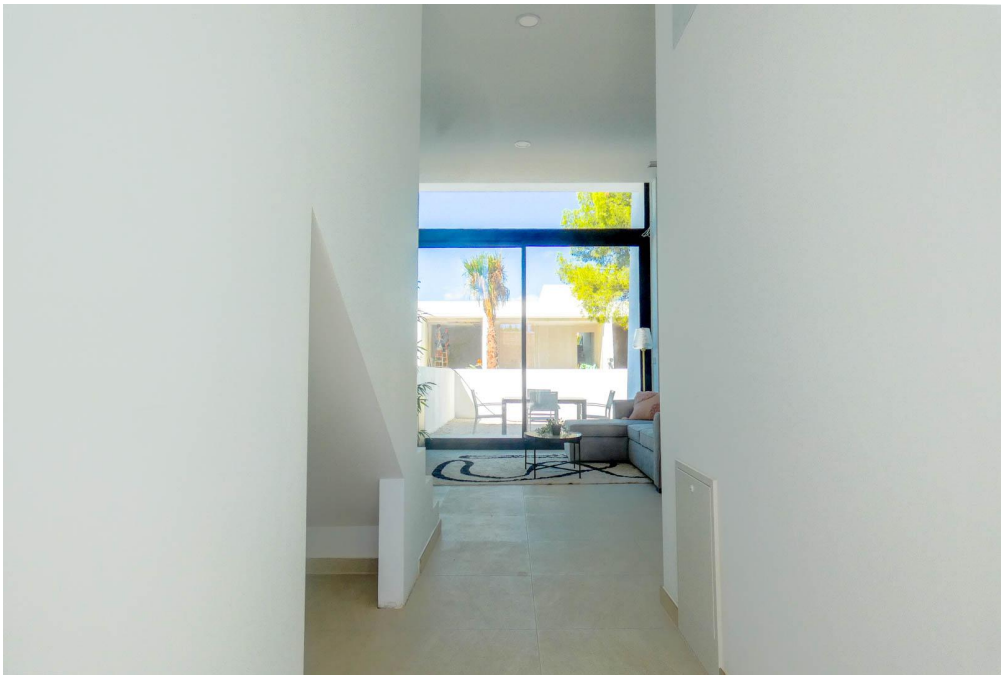
Número de propiedad: NE1353V - Calpe

La propiedad



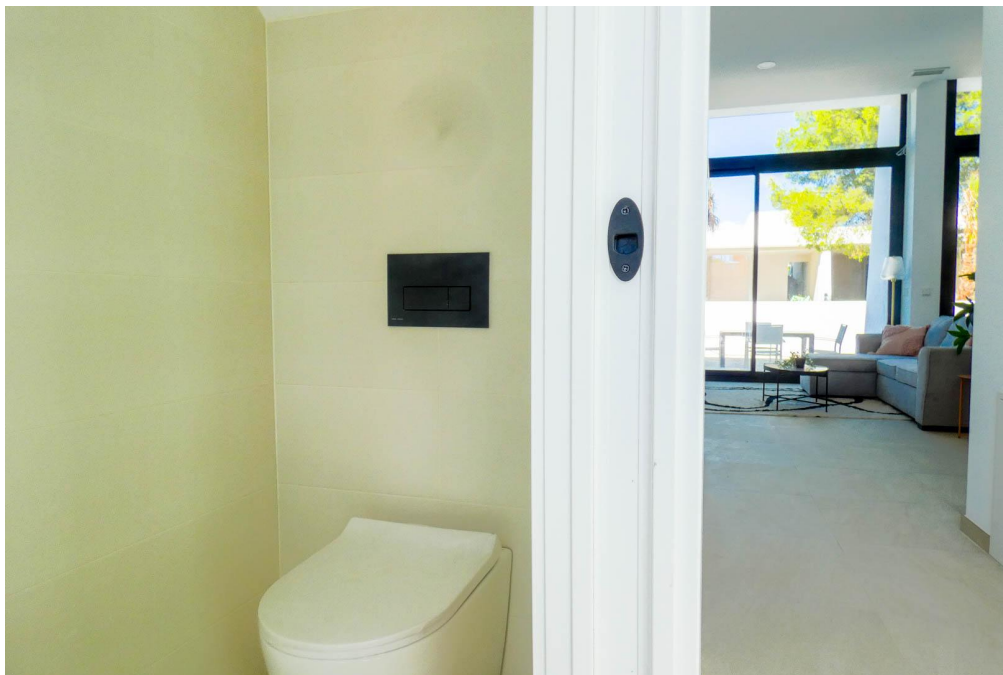
Número de propiedad: NE1353V - Calpe

La propiedad



Número de propiedad: NE1353V - Calpe

La propiedad



Número de propiedad: NE1353V - Calpe

La propiedad



Número de propiedad: NE1353V - Calpe

Una primera impresión

¡Nueva promoción de casas adosadas en Calpe, disponible para comprar sin comisión de Von Poll Costa Blanca!

Ubicado en la pintoresca Costa Blanca, este impresionante nuevo desarrollo consta de 17 modernas casas adosadas en la vibrante ciudad de Calpe. Creadas por un reconocido equipo de desarrollo reconocido por su excelencia en diseño y construcción, estas casas ofrecen artesanía de alta calidad a un precio sorprendentemente asequible.

Funciones:

Cada casa adosada tiene 3 dormitorios y 2 baños completos, uno de los cuales es en suite. También encontrarás un cómodo baño de visitas. Disfrute de una amplia sala de estar que fluye a la perfección hacia una cocina abierta. Disfrute de la belleza de su jardín privado. Disfrute de las impresionantes vistas desde su solárium en el piso de arriba. Beneficiarse de la calefacción por suelo radiante y la preinstalación de aire acondicionado. Dependiendo del modelo, podrás disfrutar de la montaña o de impresionantes vistas al mar y a la montaña desde tu solárium. Cada casa adosada incluye un espacio de estacionamiento designado justo afuera de su puerta y acceso directo.

Área:

Cerca del mar: Disfruta de las impresionantes playas de la Costa Blanca cercanas. Supermercados y tiendas: Cómodo acceso a los servicios esenciales. Salud y servicios: Cerca de instalaciones médicas y servicios. Palos de Golf: Club Ifach. Aeropuerto y Transporte Público: Fácil acceso al Aeropuerto de Alicante (menos de una hora) y al Aeropuerto de Valencia (menos de una hora y media) a través de la cercana autopista AP7. Póngase en contacto con nosotros hoy mismo para solicitar información o concertar una visita.

VON POLL COSTA BLANCA

Número de propiedad: NE1353V - Calpe

Contacto con el socio

Para más información, diríjase a su persona de contacto:

Yohanne Pezham Goergens & Nicolai Jensen

Carrer Benidorm, 2 Costa Blanca
E-Mail: calpe@von-poll.com

To Disclaimer of von Poll Immobilien GmbH

www.von-poll.com