

Benitachell

Wohnung zu verkaufen in Benitachelle

Número de propiedad: NE1425A



PRECIO DE COMPRA: 398.000 EUR • SUPERFICIE HABITABLE: ca. 89 m² • HABITACIONES: 3

Número de propiedad: NE1425A - 03726 Benitachell

- De un vistazo
- La propiedad
- Datos energéticos
- Una primera impresión
- Contacto con el socio

Número de propiedad: NE1425A - 03726 Benitachell

De un vistazo

Número de propiedad	NE1425A
Superficie habitable	ca. 89 m ²
Ocupación a partir de	Previo acuerdo
Habitaciones	3
Dormitorios	3
Baños	2

Precio de compra	398.000 EUR
Piso	Apartamento
Espacio total	ca. 194 m ²
Espacio utilizable	ca. 0 m ²
Características	Terraza, Piscina

Número de propiedad: NE1425A - 03726 Benitachell

Datos energéticos

Certificado energético	0.00
Consumo de energía final	0.00 kWh/m ² a

Número de propiedad: NE1425A - 03726 Benitachell

La propiedad



Número de propiedad: NE1425A - 03726 Benitachell

La propiedad



Número de propiedad: NE1425A - 03726 Benitachell

La propiedad



Número de propiedad: NE1425A - 03726 Benitachell

La propiedad



Número de propiedad: NE1425A - 03726 Benitachell

La propiedad



Número de propiedad: NE1425A - 03726 Benitachell

La propiedad



Número de propiedad: NE1425A - 03726 Benitachell

La propiedad



Número de propiedad: NE1425A - 03726 Benitachell

La propiedad

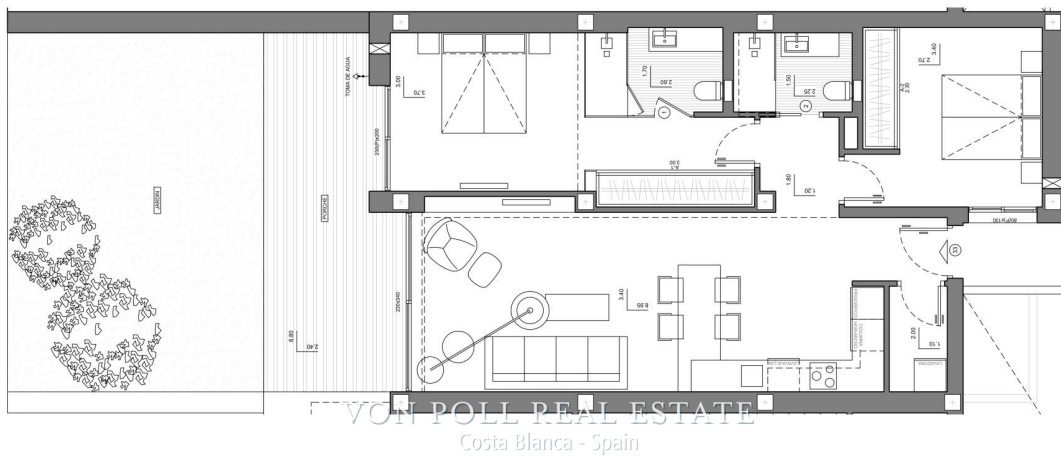


Número de propiedad: NE1425A - 03726 Benitachell

La propiedad



Escala Gráfica 0 1 2 3 4 5 6



Número de propiedad: NE1425A - 03726 Benitachell

Una primera impresión

Charaktereigenschaften: Neubawohnungen: Hierbei handelt es sich um neu gebaute Wohnungen. Moderne Architektur: Die Apartments verfügen über ein modernes architektonisches Design. Dieses Penthouse verfügt über 2 Schlafzimmer und 2 Badezimmer. Funktionen: Fußbodenheizung: Das Vorhandensein einer Fußbodenheizung ist ein Komfortmerkmal. Offene Küche: Die Küche ist zum Wohnzimmer hin offen, was eine zeitgemäße Designentscheidung ist. Die Erdgeschosswohnungen verfügen über eine Terrasse und einen Garten, während die Dachgeschosswohnungen über ein Solarium verfügen. Komfortmerkmale: Die Wohnungen sind mit Fußbodenheizung, Klimaanlage warm/kalt, Warmwassersystem, Elektrogeräten und einem Dekorationsprojekt ausgestattet, um Stil und Wärme zu verbessern. Klimaanlage im Wohnzimmer. Warmwassersystem: Die Warmwasserversorgung erfolgt über das Altherma-System. Enthaltene Geräte: Elektrogeräte sind im Lieferumfang enthalten, was für die Bewohner praktisch ist. Die Gemeinschaftsbereiche sind zum Entspannen und Genießen mit der Familie gedacht und verfügen über einen Pool, große Terrassen zum Sonnenbaden, einen Spielplatz für Kinder, einen Social Club, Gärten und Parkplätze. Fläche: Die Apartments befinden sich in der Nähe von Cala del Llebeig, dem Stadtkern von Moraira, und allen Dienstleistungen, die das Residential Resort Cumbre del Sol bietet. Die Erwähnung der Nähe zu einer Bucht (Cala del Llebeig) und dem Stadtkern von Moraira deutet darauf hin, dass der Standort wahrscheinlich in einem Küstengebiet mit Zugang zu grundlegenden Dienstleistungen liegt. Die Lage wird auch als günstig für den Zugang zu Annehmlichkeiten und natürlichen Merkmalen wie Cala del Llebeig beschrieben. Aéroport Alicante eine Autostunde Provision für Käufer kostenlos! VON POLL COSTA BLANCA

Número de propiedad: NE1425A - 03726 Benitachell

Contacto con el socio

Para más información, diríjase a su persona de contacto:

Yohanne Pezham Goergens & Nicolai Jensen

Carrer Benidorm, 2 Costa Blanca
E-Mail: calpe@von-poll.com

To Disclaimer of von Poll Immobilien GmbH

www.von-poll.com