

Schiffdorf

Schiffdorf! Großzügiger Winkelbungalow auf großem Grundstück mit Blick auf Felder und Wiesen!

Número de propiedad: 24346014



www.von-poll.com

PRECIO DE COMPRA: 325.000 EUR • SUPERFICIE HABITABLE: ca. 159 m² • HABITACIONES: 5 • SUPERFICIE DEL TERRENO: 1.000 m²

Número de propiedad: 24346014 - 27619 Schiffdorf

- De un vistazo
- La propiedad
- Datos energéticos
- Planos de planta
- Una primera impresión
- Detalles de los servicios
- Todo sobre la ubicación
- Otros datos
- Contacto con el socio

Número de propiedad: 24346014 - 27619 Schiffdorf

De un vistazo

Número de propiedad	24346014	Precio de compra	325.000 EUR
Superficie habitable	ca. 159 m ²	Casa	Casa unifamiliar
Tipo de techo	Techo de media caña	Comisión	Käuferprovision beträgt 3,57 % (inkl. MwSt.) des beurkundeten Kaufpreises
Habitaciones	5	Método de construcción	Sólido
Dormitorios	3	Espacio utilizable	ca. 202 m ²
Baños	1	Características	Terraza, WC para invitados, Sauna, Cocina empotrada
Año de construcción	1975		

Número de propiedad: 24346014 - 27619 Schiffdorf

Datos energéticos

Tipo de calefacción	Calefacción central	Certificado energético	Certificado energético
Fuente de energía	Aceite	Demanda de energía final	296.38 kWh/m ² a
Certificado energético válido hasta	23.06.2034	Clase de eficiencia energética	H
Fuente de energía	Aceite		

Número de propiedad: 24346014 - 27619 Schiffdorf

La propiedad



Número de propiedad: 24346014 - 27619 Schiffdorf

La propiedad



Número de propiedad: 24346014 - 27619 Schiffdorf

La propiedad



Número de propiedad: 24346014 - 27619 Schiffdorf

La propiedad



Número de propiedad: 24346014 - 27619 Schiffdorf

La propiedad



Número de propiedad: 24346014 - 27619 Schiffdorf

La propiedad



Número de propiedad: 24346014 - 27619 Schiffdorf

La propiedad



Número de propiedad: 24346014 - 27619 Schiffdorf

La propiedad



Número de propiedad: 24346014 - 27619 Schiffdorf

La propiedad



Número de propiedad: 24346014 - 27619 Schiffdorf

La propiedad



Número de propiedad: 24346014 - 27619 Schiffdorf

La propiedad



Número de propiedad: 24346014 - 27619 Schiffdorf

La propiedad



Número de propiedad: 24346014 - 27619 Schiffdorf

La propiedad



Número de propiedad: 24346014 - 27619 Schiffdorf

La propiedad



Número de propiedad: 24346014 - 27619 Schiffdorf

La propiedad



Número de propiedad: 24346014 - 27619 Schiffdorf

La propiedad



Número de propiedad: 24346014 - 27619 Schiffdorf

La propiedad



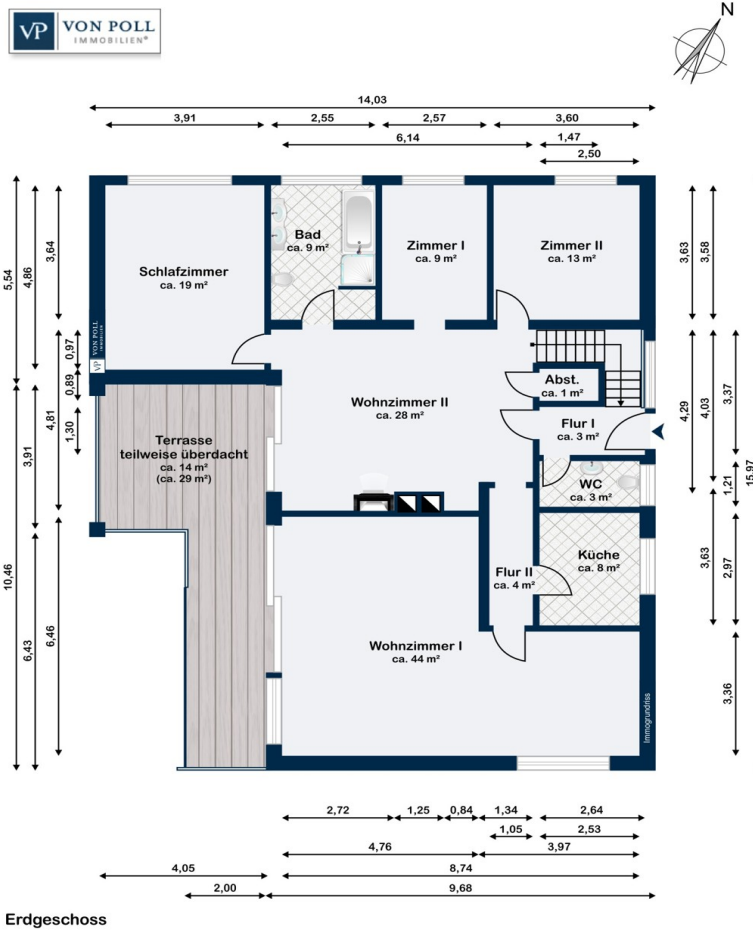
Número de propiedad: 24346014 - 27619 Schiffdorf

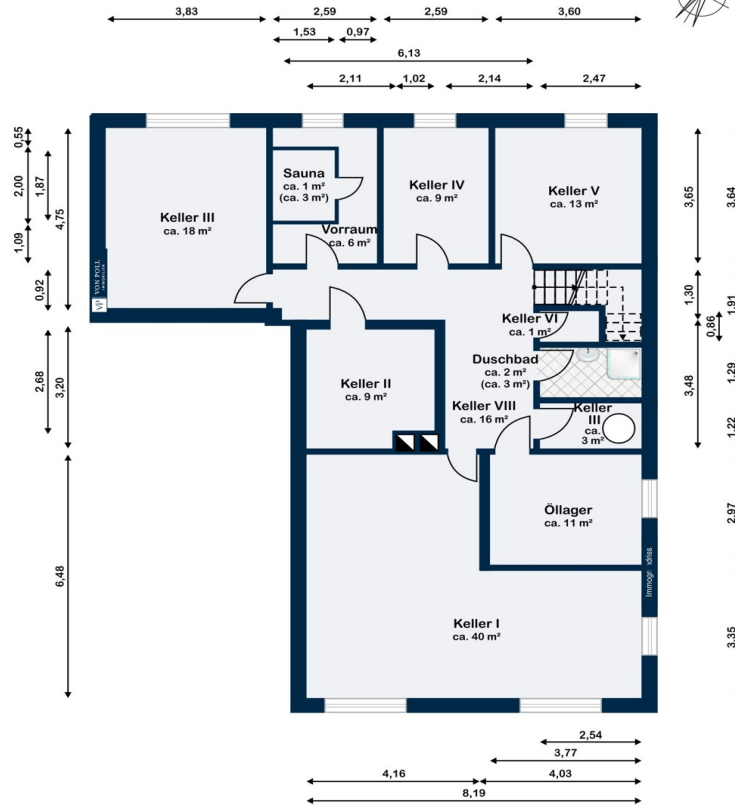
La propiedad



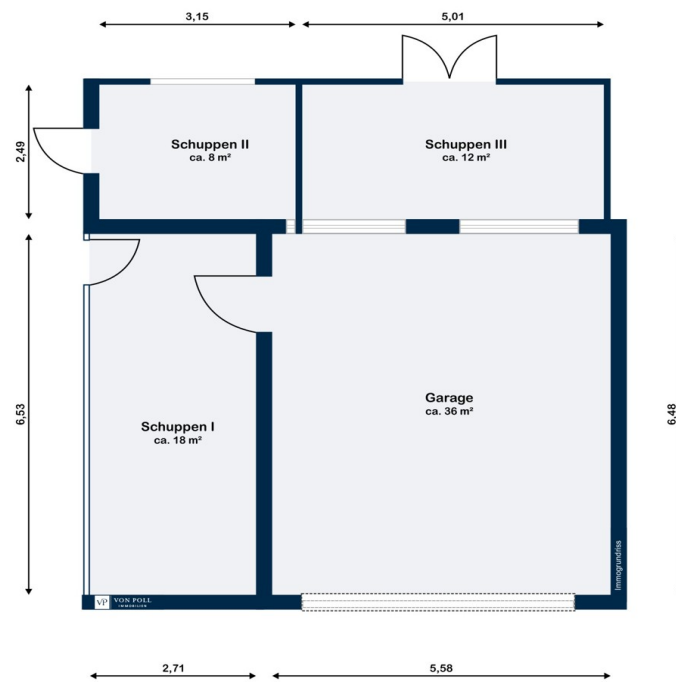
Número de propiedad: 24346014 - 27619 Schiffdorf

Planos de planta





Kellergeschoss



Nebengebäude

Este plano no está a escala. Los documentos nos fueron entregados por el cliente. Por esta razón, no podemos garantizar la exactitud de la información.

Número de propiedad: 24346014 - 27619 Schiffdorf

Una primera impresión

Diese Immobilie befindet sich in einer sehr ruhigen Lage auf einem großzügigen Grundstück von ca. 1000 m². Das Baujahr des Hauses ist 1975 und es verfügt über eine Wohnfläche von ca. 159 m². Der Bungalow erstreckt sich auf einer Ebene und bietet insgesamt 5 Zimmer, darunter 3 mögliche Schlafzimmer. Das großzügige Wohnzimmer lädt zum Entspannen und Verweilen ein, während die offene Einbauküche mit allen erforderlichen Geräten ausgestattet. Ein gemütlicher Ofen sorgt für wohlige Wärme an kühleren Tagen. Besonders hervorzuheben ist die praktische Raumaufteilung des Bungalows, die viel Platz für die ganze Familie bietet. Neben dem Duschbad im Keller gibt es außerdem eine Sauna, die zum Relaxen und Entspannen einlädt. Ein Highlight des Anwesens ist das Nebengebäude mit einer großen Garage, in der Fahrzeuge und andere Gegenstände bequem untergebracht werden können. Die Beheizung erfolgt über eine Zentralheizung. Die Ausstattungsqualität des Hauses wird als Normal eingestuft, was bedeutet, dass die Immobilie solide gebaut und gepflegt ist. Die Lage des Bungalows in Schiffdorf zeichnet sich durch ihre Ruhe und Naturbelassenheit aus. Die weitläufige Grundstücksfläche bietet viel Platz für Gartenliebhaber, spielende Kinder oder auch für Tierliebhaber. Hier können Sie absolute Privatsphäre inmitten einer grünen Oase genießen. Insgesamt bietet dieser Walmdachbungalow in Schiffdorf eine einzigartige Gelegenheit für alle, die auf der Suche nach einem geräumigen und gut gelegenen Einfamilienhaus sind. Überzeugen Sie sich selbst von den Vorzügen dieser Immobilie und vereinbaren Sie noch heute einen Besichtigungstermin. Wir freuen uns darauf, Ihnen dieses Traumhaus persönlich vorzustellen.

Número de propiedad: 24346014 - 27619 Schiffdorf

Detalles de los servicios

- Ebenerdiger Bungalow mit 159 m² Wohnfläche
- Große Nutzfläche (ca. 202 m²)
- Nebengebäude mit großer Garage
- Einbauküche
- Ofen
- Sauna
- Duschbad im Keller

Número de propiedad: 24346014 - 27619 Schiffdorf

Todo sobre la ubicación

Schiffdorf, eine charmante Gemeinde im Landkreis Cuxhaven, Niedersachsen, zeichnet sich durch seine malerische Umgebung und seine strategische Lage aus. Umgeben von ausgedehnten Wäldern, Wiesen und Wasserflächen, bietet Schiffdorf seinen Bewohnern eine hohe Lebensqualität mit vielen Möglichkeiten zur Freizeitgestaltung und Erholung in der Natur. Schiffdorf liegt nur wenige Kilometer nordöstlich von Bremerhaven, wodurch es den idealen Wohnort für Pendler darstellt, die die Nähe zur Stadt schätzen, jedoch das ruhige Leben in einer ländlichen Gemeinschaft bevorzugen. Die Anbindung an größere Verkehrswege wie die A27 und B6 ermöglicht schnelle Verbindungen in alle Richtungen – sei es für den Weg zur Arbeit, für Ausflüge in die umliegenden Städte oder für Urlaubsreisen. In Schiffdorf profitieren Einwohner nicht nur von der ruhigen und grünen Umgebung, sondern auch von einer gut ausgebauten Infrastruktur. Die Gemeinde verfügt über mehrere Bildungseinrichtungen, darunter Grundschulen und eine weiterführende Schule, was sie besonders für Familien attraktiv macht. Einkaufsmöglichkeiten, ärztliche Versorgung und lokale Gastronomie sind im Ortskern leicht erreichbar und decken den täglichen Bedarf ab. Kulturell hat Schiffdorf ebenfalls einiges zu bieten: Regelmäßige Veranstaltungen, wie Dorffeste und Märkte, fördern das Gemeinschaftsgefühl und bieten Gelegenheiten, das traditionelle norddeutsche Leben kennenzulernen. Zudem befinden sich zahlreiche historische Sehenswürdigkeiten und Museen in der Nähe, die die reiche Geschichte der Region widerspiegeln.

Número de propiedad: 24346014 - 27619 Schiffdorf

Otros datos

Es liegt ein Energiebedarfsausweis vor. Dieser ist gültig bis 23.6.2034. Endenergiebedarf beträgt 296.38 kwh/(m²*a). Wesentlicher Energieträger der Heizung ist Öl. Das Baujahr des Objekts lt. Energieausweis ist 1975. Die Energieeffizienzklasse ist H.

GELDWÄSCHE: Als Immobilienmaklerunternehmen ist die von Poll Immobilien GmbH nach § 2 Abs. 1 Nr. 14 und § 11 Abs. 1, 2 Geldwäschegesetz (GwG) dazu verpflichtet, bei der Begründung einer Geschäftsbeziehung die Identität des Vertragspartners festzustellen und zu überprüfen, bzw. sobald ein ernsthaftes Interesse an der Durchführung des Immobilienkaufvertrages besteht. Hierzu ist es erforderlich, dass wir nach § 11 Abs. 4 GwG die relevanten Daten Ihres Personalausweises festhalten (wenn Sie als natürliche Person handeln) – beispielsweise mittels einer Kopie. Bei einer juristischen Person benötigen wir eine Kopie des Handelsregisterauszugs, aus welchem der wirtschaftlich Berechtigte hervorgeht. Das Geldwäschegesetz sieht vor, dass der Makler die Kopien bzw. Unterlagen fünf Jahre aufbewahren muss. Als unser Vertragspartner haben Sie auch eine Mitwirkungspflicht nach § 11 Abs. 6 GwG.

HAFTUNG: Wir weisen darauf hin, dass die von uns weitergegebenen Objektinformationen, Unterlagen, Pläne etc. vom Verkäufer bzw. Vermieter stammen. Eine Haftung für die Richtigkeit oder Vollständigkeit der Angaben übernehmen wir daher nicht. Es obliegt daher unseren Kunden, die darin enthaltenen Objektinformationen und Angaben auf ihre Richtigkeit hin zu überprüfen. Alle Immobilienangebote sind freibleibend und vorbehaltlich Irrtümer, Zwischenverkauf- und Vermietung oder sonstiger Zwischenverwertung. UNSER SERVICE FÜR SIE ALS EIGENTÜMER: Planen Sie den Verkauf oder die Vermietung Ihrer Immobilie, so ist es für Sie wichtig, deren Marktwert zu kennen. Lassen Sie kostenfrei und unverbindlich den aktuellen Wert Ihrer Immobilie professionell durch einen unserer Immobilienspezialisten einschätzen. Unser bundesweites und internationales Netzwerk ermöglicht es uns, Verkäufer bzw. Vermieter und Interessenten bestmöglich zusammenzuführen.

Número de propiedad: 24346014 - 27619 Schiffdorf

Contacto con el socio

Para más información, dirijase a su persona de contacto:

Thomas Maruhn & Heinz Stoffels

Ostertorstraße 4 + 6 Verden
E-Mail: verden@von-poll.com

To Disclaimer of von Poll Immobilien GmbH

www.von-poll.com