

München – Feldmoching

Wunderschöne Doppelhaushälfte für die große Familie mit Einliegerwohnung

Número de propiedad: 24391006



www.von-poll.com

PRECIO DE COMPRA: 1.390.000 EUR • SUPERFICIE HABITABLE: ca. 203 m² • HABITACIONES: 6 • SUPERFICIE DEL TERRENO: 280 m²

Número de propiedad: 24391006 - 80995 München – Feldmoching

- De un vistazo
- La propiedad
- Datos energéticos
- Planos de planta
- Una primera impresión
- Detalles de los servicios
- Todo sobre la ubicación
- Otros datos
- Contacto con el socio

Número de propiedad: 24391006 - 80995 München – Feldmoching

De un vistazo

Número de propiedad	24391006
Superficie habitable	ca. 203 m ²
Ocupación a partir de	Previo acuerdo
Habitaciones	6
Dormitorios	5
Baños	3
Año de construcción	1993
Tipo de aparcamiento	1 x Plaza de aparcamiento exterior, 1 x Garaje

Precio de compra	1.390.000 EUR
Casa	Casas bifamiliares
Comisión	Käuferprovision beträgt 3,57 % (inkl. MwSt.) des beurkundeten Kaufpreises
Modernización / Rehabilitación	2024
Estado de la propiedad	completamente restructurado
Método de construcción	Sólido
Espacio utilizable	ca. 0 m ²
Características	Terraza, WC para invitados, Jardín / uso compartido, Balcón

Número de propiedad: 24391006 - 80995 München – Feldmoching

Datos energéticos

Tipo de calefacción	Calefacción central	Certificado energético	Certificado de consumo
Fuente de energía	Gas natural pesado	Consumo de energía final	102.50 kWh/m ² a
Certificado energético válido hasta	22.02.2034	Clase de eficiencia energética	D
Fuente de energía	Gas		

Número de propiedad: 24391006 - 80995 München – Feldmoching

La propiedad



Número de propiedad: 24391006 - 80995 München – Feldmoching

La propiedad



Número de propiedad: 24391006 - 80995 München – Feldmoching

La propiedad



Número de propiedad: 24391006 - 80995 München – Feldmoching

La propiedad



Número de propiedad: 24391006 - 80995 München – Feldmoching

La propiedad



Número de propiedad: 24391006 - 80995 München – Feldmoching

La propiedad



Número de propiedad: 24391006 - 80995 München – Feldmoching

La propiedad



Número de propiedad: 24391006 - 80995 München – Feldmoching

La propiedad

VP VON POLL FINANCE

WIR FINANZIEREN ALLES – AUSSER LUFTSCHLÖSSER

WIR HABEN FÜR SIE IHRE WUNSCHFINANZIERUNG AUS RUND 700 FINANZINSTITUTEN

Wir bieten Ihnen unabhängige Finanzierungsberatung, überprüfen Ihre bestehende Finanzierung oder klären, welche Immobilie für Sie finanziell in Frage kommt!

JETZT HIER BERATEN LASSEN.

AKTUELLE ZINSEN
bei einem Nettodarlehensbetrag von 150.000 €

3,32% p.a.
effektiver Jahreszins: 10 Jahre Sollensbindung
3,24% p.a. gebundener Sollzins

	gebundener Sollzins	effektiver Jahreszins
5 Jahre	3,15% p.a.	3,25% p.a.
10 Jahre	3,24% p.a.	3,32% p.a.
30 Jahre	3,89% p.a.	3,98% p.a.

Stand per 03.06.2024

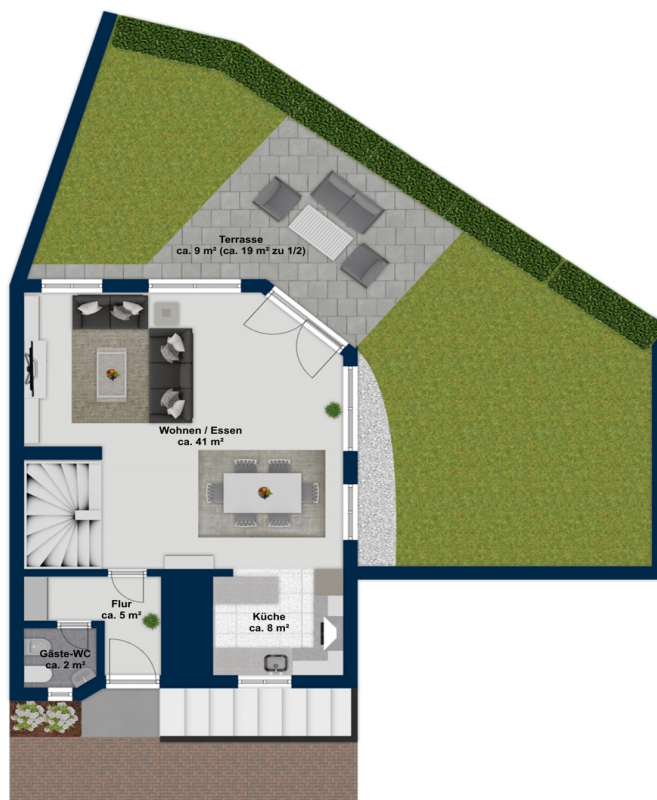
Konditionen wie im Internet, Ansprechpartner vor Ort!

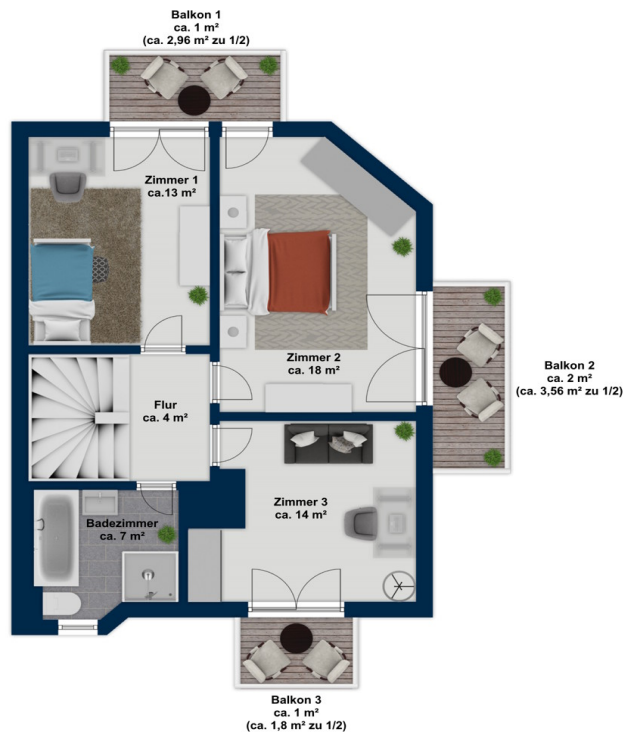
Bitte pflanzen Sie für Klima
GREENART TREES

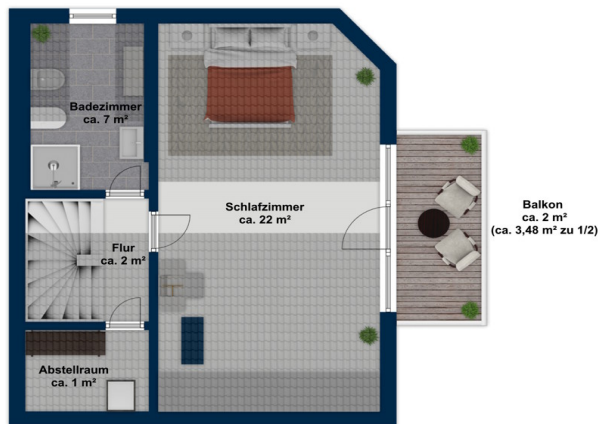
www.vp-finance.de

Número de propiedad: 24391006 - 80995 München – Feldmoching

Planos de planta









Este plano no está a escala. Los documentos nos fueron entregados por el cliente. Por esta razón, no podemos garantizar la exactitud de la información.

Número de propiedad: 24391006 - 80995 München – Feldmoching

Una primera impresión

Wunderschöne Doppelhaushälfte für die große Familie mit Einliegerwohnung Das im Jahr 1993 erbaute, vollständig renovierte Doppelhaus befindet sich auf einem ca. 280 m² großen Grundstück und bietet eine Wohnfläche von ca. 203 m². Die Immobilie verfügt über insgesamt 6 Zimmer, darunter 5 Schlafzimmer, 3 Badezimmer und ein Gäste-WC und bietet auf 4 Etagen einen attraktiven Grundriss und flexible Gestaltungsmöglichkeiten für die ganze Familie. Das großzügige Wohnzimmer im Erdgeschoss bietet, neben Platz für einen Essbereich, auch einen Zugang zur Terrasse mit Garten in Richtung Süden. Eine offene, hochwertige und voll ausgestattete Einbauküche (2017) lässt auch den Koch/die Köchin am Familienleben teilhaben. Dank der bodentiefen Fenster (einbruchssicher) ist der gesamte Bereich von Licht durchflutet. Im Obergeschoss befinden sich, neben drei großzügigen Schlafzimmern, auch ein neues Badezimmer (2024) mit Badewanne und separater Dusche. Jedes der Zimmer verfügt über einen Balkon. Im Dachgeschoss befindet sich ein weiteres, ca. 22 m² großes Schlaf- oder Bürozimmer mit Klimaanlage für angenehme Temperaturen auch an heißen Tagen. Außerdem befindet sich auf diesem Stockwerk ein Tageslichtbad mit Dusche und ein kleiner Abstellraum. Das Kellergeschoss ist voll ausgebaut und kann als Einliegerwohnung genutzt werden, da dieses über einen separaten Eingang verfügt und ein weiteres Badezimmer mit Dusche beinhaltet. Insgesamt bietet diese Immobilie ein modernes Wohnkonzept mit einer gehobenen Ausstattung in einer guten Lage. Die zahlreichen Renovierungsarbeiten machen das Haus zu einem attraktiven und bezugsfertigen Wohnobjekt für die große Familie oder Personen mit viel Platzbedarf, die viel Wert auf Qualität und Komfort legen. Eine separate Einzelgarage mit einem weiteren, davorliegenden Stellplatz runden das Angebot ab. In der Garage befindet sich ein großzügiges Speicherabteil. Unsere Angebote erfolgen freibleibend und unverbindlich. Wir freuen uns auf Ihre Anfrage mit ergänzenden Informationen zu Ihrer Person (gerne per E-Mail an muenchen.bogenhausen@von-poll.com) und stehen Ihnen natürlich gerne für einen Besichtigungstermin zur Verfügung.

Número de propiedad: 24391006 - 80995 München – Feldmoching

Detalles de los servicios

- Erstbezug nach umfangreicher Renovierung
- Hochwertige Einbauküche (2017)
- Neue Badezimmer
- Eichenparkett (gebürstet, geölt und gekalkt)
- Ausgebautes Keller- und Dachgeschoss
- Einliegerwohnung im Kellergeschoss mit eigenem Zugang
- Vier Balkone
- Spezielle Fenster (wärmeisoliert, Einbruchssicher, K-Plus)
- Terrasse und Garten in Richtung Süden
- Einzelgarage mit weiterem Freiplatz
- Gaszentralheizung (2019)
- Klimaanlage im Dachgeschoss

Número de propiedad: 24391006 - 80995 München – Feldmoching

Todo sobre la ubicación

Die Doppelhaushälfte befindet sich im Stadtteil Feldmoching zwischen dem Fasaneriestee und dem Feldmochinger See. Der Stadtteil zeichnet sich durch seine vielen Grünflächen, dem hohen Angebot an Freizeitaktivitäten und eine optimale Anbindung aus. Das Haus befindet sich in einer ruhigen Wohngegend und ist perfekt geeignet für Familien und Paare. Die zentrale Lage bietet eine gute Anbindung an öffentliche Verkehrsmittel und Einkaufsmöglichkeiten. Sie erreichen den Fasaneriestee und den Feldmochinger in nur 7 Minuten mit dem Fahrrad. ENTFERNUNGEN: - Bus (Linie 172, 173), Haltestelle „Lerchenstraße“ - ca. 3 Gehminuten - S-Bahn (Linie 1), Haltestelle "Feldmoching" - ca. 400 m entfernt (ca. 6 Gehminuten) - U-Bahn (Linie U2), Haltestelle "Feldmoching" - ca. 400 m entfernt (ca. 6 Gehminuten) - A99 ca. 10 Autominuten - Flughafen München ca. 23 Autominuten - Hauptbahnhof München ca. 20 Autominuten - REWE ca. 400 m entfernt, ca. 2 Autominuten - ALDI ca. 600 m entfernt, ca. 3 Autominuten - Restaurants, Ärzte etc. ab 5 Autominuten - Grundschule ca. 500 m entfernt, ca. 7 Gehminuten - Kita/Kindergarten ca. 180 m entfernt und 240 m entfernt, ca. 2-3 Gehminuten - Gymnasium Feldmoching ca. 1,1 km entfernt, ca. 14 Gehminuten

Número de propiedad: 24391006 - 80995 München – Feldmoching

Otros datos

Es liegt ein Energieverbrauchsausweis vor. Dieser ist gültig bis 22.2.2034. Endenergieverbrauch beträgt 102.50 kwh/(m²*a). Wesentlicher Energieträger der Heizung ist Erdgas schwer. Das Baujahr des Objekts lt. Energieausweis ist 1993. Die Energieeffizienzklasse ist D. GELDWÄSCHE: Als Immobilienmaklerunternehmen ist die von Poll Immobilien GmbH nach § 2 Abs. 1 Nr. 14 und § 11 Abs. 1, 2 Geldwäschegesetz (GwG) dazu verpflichtet, bei der Begründung einer Geschäftsbeziehung die Identität des Vertragspartners festzustellen und zu überprüfen, bzw. sobald ein ernsthaftes Interesse an der Durchführung des Immobilienkaufvertrages besteht. Hierzu ist es erforderlich, dass wir nach § 11 Abs. 4 GwG die relevanten Daten Ihres Personalausweises festhalten (wenn Sie als natürliche Person handeln) – beispielsweise mittels einer Kopie. Bei einer juristischen Person benötigen wir eine Kopie des Handelsregisterauszugs, aus welchem der wirtschaftlich Berechtigte hervorgeht. Das Geldwäschegesetz sieht vor, dass der Makler die Kopien bzw. Unterlagen fünf Jahre aufbewahren muss. Als unser Vertragspartner haben Sie auch eine Mitwirkungspflicht nach § 11 Abs. 6 GwG. HAFTUNG: Wir weisen darauf hin, dass die von uns weitergegebenen Objektinformationen, Unterlagen, Pläne etc. vom Verkäufer bzw. Vermieter stammen. Eine Haftung für die Richtigkeit oder Vollständigkeit der Angaben übernehmen wir daher nicht. Es obliegt daher unseren Kunden, die darin enthaltenen Objektinformationen und Angaben auf ihre Richtigkeit hin zu überprüfen. Alle Immobilienangebote sind freibleibend und vorbehaltlich Irrtümer, Zwischenverkauf- und Vermietung oder sonstiger Zwischenverwertung. UNSER SERVICE FÜR SIE ALS EIGENTÜMER: Planen Sie den Verkauf oder die Vermietung Ihrer Immobilie, so ist es für Sie wichtig, deren Marktwert zu kennen. Lassen Sie kostenfrei und unverbindlich den aktuellen Wert Ihrer Immobilie professionell durch einen unserer Immobilienspezialisten einschätzen. Unser bundesweites und internationales Netzwerk ermöglicht es uns, Verkäufer bzw. Vermieter und Interessenten bestmöglich zusammenzuführen.

Número de propiedad: 24391006 - 80995 München – Feldmoching

Contacto con el socio

Para más información, dirijase a su persona de contacto:

Volker Stich

Ismaninger Straße 118 Múnich - Bogenhausen

E-Mail: muenchen.bogenhausen@von-poll.com

To Disclaimer of von Poll Immobilien GmbH

www.von-poll.com