

Alaró – Mitte

# Casa de pueblo reformada cerca del centro de Alaró

Número de propiedad: ES243745050



PRECIO DE COMPRA: 1.650.000 EUR • SUPERFICIE HABITABLE: ca. 239 m<sup>2</sup> • HABITACIONES: 6 • SUPERFICIE DEL TERRENO: 205 m<sup>2</sup>

Número de propiedad: ES243745050 - 07340 Alaró – Mitte

- De un vistazo
- La propiedad
- Datos energéticos
- Planos de planta
- Una primera impresión
- Detalles de los servicios
- Todo sobre la ubicación
- Otros datos
- Contacto con el socio

Número de propiedad: ES243745050 - 07340 Alaró – Mitte

## De un vistazo

Número de propiedad	ES243745050	Precio de compra	1.650.000 EUR
Superficie habitable	ca. 239 m <sup>2</sup>	Casa	Casa de ciudad
Habitaciones	6	Estado de la propiedad	cuidado
Dormitorios	5	Características	Terraza, Piscina, Chimenea, Cocina empotrada
Baños	4		
Año de construcción	1900		

Número de propiedad: ES243745050 - 07340 Alaró – Mitte

## Datos energéticos

Tipo de calefacción	Estufa
Fuente de energía	Eléctrica
Información energética	En trámite

Número de propiedad: ES243745050 - 07340 Alaró – Mitte

## La propiedad



Número de propiedad: ES243745050 - 07340 Alaró – Mitte

## La propiedad



Número de propiedad: ES243745050 - 07340 Alaró – Mitte

## La propiedad



Número de propiedad: ES243745050 - 07340 Alaró – Mitte

## La propiedad





Número de propiedad: ES243745050 - 07340 Alaró – Mitte

## La propiedad



Número de propiedad: ES243745050 - 07340 Alaró – Mitte

## La propiedad



Número de propiedad: ES243745050 - 07340 Alaró – Mitte

## La propiedad



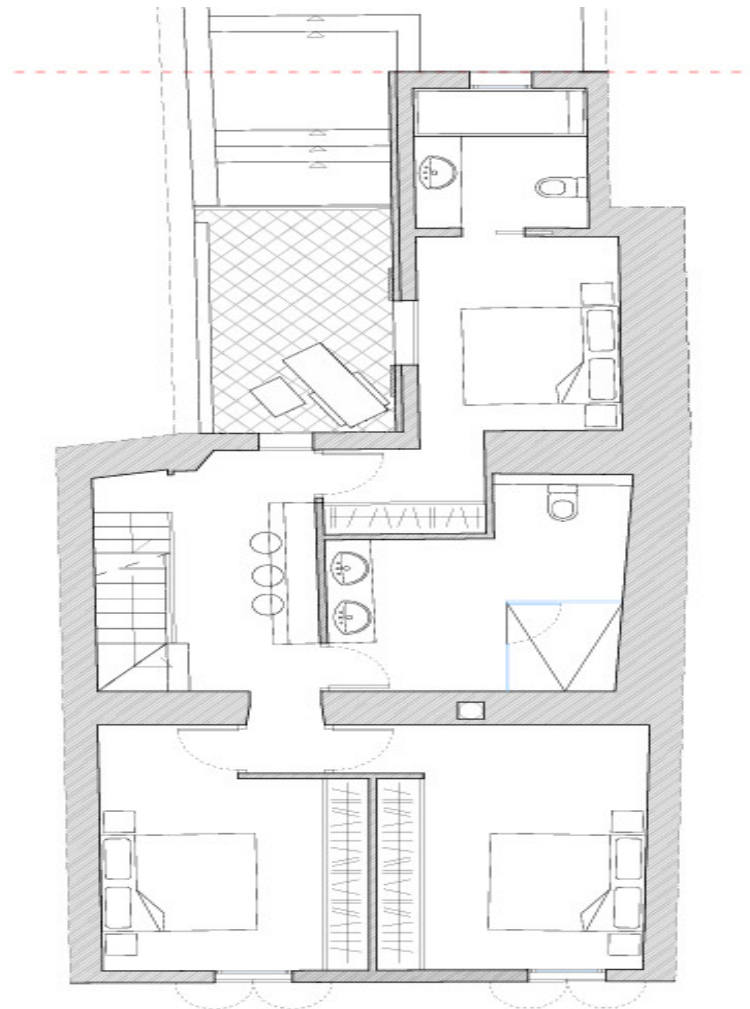
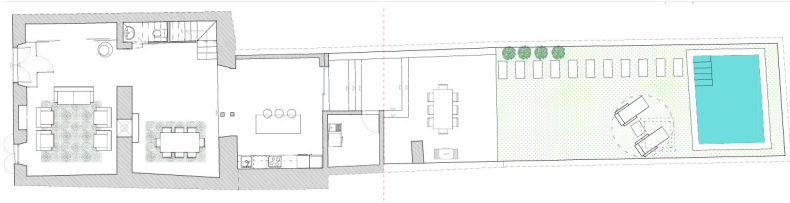
Número de propiedad: ES243745050 - 07340 Alaró – Mitte

## La propiedad

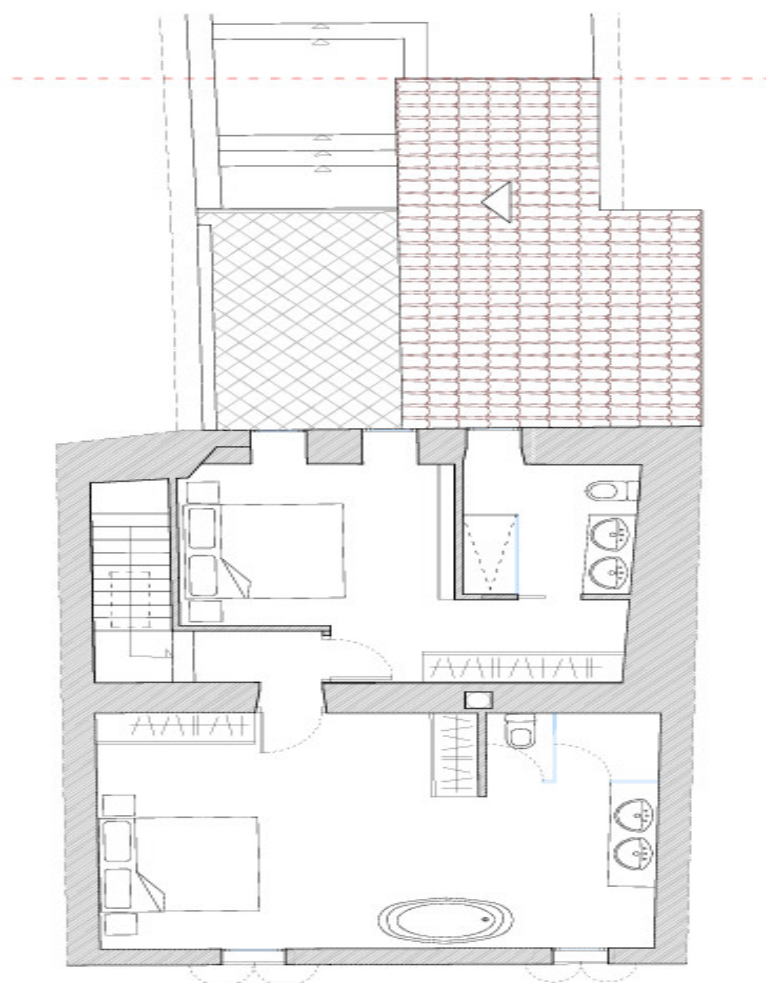


Número de propiedad: ES243745050 - 07340 Alaró – Mitte

## Planos de planta



PLANTA PRIMERA 1/50



PLANTA SEGUNDA 1/50

Este plano no está a escala. Los documentos nos fueron entregados por el cliente. Por esta razón, no podemos garantizar la exactitud de la información.

Número de propiedad: ES243745050 - 07340 Alaró – Mitte

## Una primera impresión

Se vende esta espaciosa casa de pueblo construida en 1900, recientemente reformada. La propiedad está situada en una calle tranquila y pintoresca de Alaró, pero cerca del centro, ofreciendo a los futuros residentes tanto la tranquilidad como la comodidad de estar cerca del centro. Con una superficie habitable de unos 239 m<sup>2</sup>, la vivienda se distribuye en tres plantas y ofrece espacio suficiente para una familia numerosa. En una parcela de unos 205 m<sup>2</sup>, esta casa de pueblo ofrece opciones de uso flexibles y una distribución atractiva. Al entrar en la casa, se accede a una acogedora sala de estar, con el comedor contiguo que ofrece suficiente espacio para reuniones sociales con amigos y familiares. La cocina amueblada contigua ofrece acceso directo al patio interior. Aquí encontrará una terraza con una piscina de agua salada de 3 x 4 metros, ideal para refrescarse en los días cálidos. La primera planta alberga tres cómodos dormitorios y dos cuartos de baño. También hay una pequeña terraza que ofrece un refugio al aire libre. En la segunda planta de la casa hay otros dos dormitorios, ambos con baño en suite. La propiedad cuenta con comodidades como aire acondicionado, nuevas instalaciones eléctricas y de fontanería y un sistema solar de calentamiento de agua. El aislamiento térmico contribuye al ahorro de energía y la chimenea del salón proporciona un calor acogedor en las noches más frías. La estufa y el sistema de calefacción eléctrica garantizan una regulación óptima de la temperatura en todas las habitaciones durante todo el año. Póngase en contacto con nosotros para concertar una cita de visita y aprovechar la oportunidad de experimentar de cerca esta casa de pueblo tan bien cuidada.

Número de propiedad: ES243745050 - 07340 Alaró – Mitte

## Detalles de los servicios

- Piscina de agua salada
- Aire acondicionado
- Aislamiento térmico
- Chimenea
- Jardín
- Piscina 3x 4 m
- Terraza



Número de propiedad: ES243745050 - 07340 Alaró – Mitte

## Todo sobre la ubicación

Alaró está situado en el corazón de Mallorca, a unos 26 kilómetros de Palma, en la sierra de Tramuntana. El municipio es conocido por la montaña de Alaró (825 m) con el histórico castillo de Alaró y la montaña de Alcadena (817 m). Su historia se remonta a la época talayótica. El castillo fortaleza fue mencionado por primera vez en el siglo XII, está situado en la cima de una montaña y ofrece una impresionante vista panorámica de la isla. Allí hay una posada y también se puede pernoctar. La subida es una ruta de senderismo muy popular entre los amantes de la naturaleza y la historia. La iglesia gótica de Sant Bartomeu, en el centro, está rodeada de acogedores cafés y restaurantes. A finales del siglo XIX, la industrialización y la innovación hicieron de Alaró el primer pueblo de Mallorca con alumbrado eléctrico y el primer cine. Hoy, el pueblo es un popular punto de partida para excursionistas y ciclistas. La región es conocida por sus olivares y bodegas, que ofrecen productos locales de primera calidad. Alaró celebra el 29 de junio en honor a San Pedro y la semana anterior al 16 de agosto en honor a San Roque, con bailes tradicionales como la danza de los Cossiers. Alaró cuenta con numerosos restaurantes, hoteles, granjas de agroturismo y eventos culturales, como los conciertos de órgano en la iglesia de Sant Bartomeu. La animada vida del pueblo, unida a su proximidad a Palma y a las playas de la isla, hacen de Alaró un lugar deseable para vivir. Descubra la belleza y el encanto de este pueblo único, una inversión ideal para compradores de propiedades en busca de autenticidad y tranquilidad.

Número de propiedad: ES243745050 - 07340 Alaró – Mitte

## Otros datos

Por lo general, recomendamos que un abogado especializado compruebe la situación del derecho de construcción. Todos los datos se basan exclusivamente en la información facilitada por el propietario o cliente. No asumimos ninguna responsabilidad por la integridad, exactitud y actualidad de la información. Los gastos de intermediación corren a cargo del vendedor. Los impuestos, gastos notariales y registrales derivados de la compra corren a cargo del comprador.

Número de propiedad: ES243745050 - 07340 Alaró – Mitte

## Contacto con el socio

Para más información, dirijase a su persona de contacto:

Florian Waetzoldt

---

Placa Hostals 11 Mallorca - Santa María

E-Mail: [santamaria@von-poll.com](mailto:santamaria@von-poll.com)

*To Disclaimer of von Poll Immobilien GmbH*

---

[www.von-poll.com](http://www.von-poll.com)