

Santa Maria del Camí – Mitte

Excepcional finca en Santa Maria del Camí con piscina y jardín mediterráneo

Número de propiedad: ES243744921



PRECIO DE COMPRA: 2.900.000 EUR • SUPERFICIE HABITABLE: ca. 217 m² • HABITACIONES: 4 • SUPERFICIE DEL TERRENO: 10.206 m²

Número de propiedad: ES243744921 - 07141 Santa Maria del Camí – Mitte

- De un vistazo
- La propiedad
- Datos energéticos
- Planos de planta
- Una primera impresión
- Detalles de los servicios
- Todo sobre la ubicación
- Otros datos
- Contacto con el socio

Número de propiedad: ES243744921 - 07141 Santa Maria del Camí – Mitte

De un vistazo

Número de propiedad	ES243744921	Precio de compra	2.900.000 EUR
Superficie habitable	ca. 217 m ²	Casa	Finca
Habitaciones	4	Estado de la propiedad	cuidado
Dormitorios	3	Método de construcción	Sólido
Baños	3	Características	Terraza, Piscina, Chimenea, Cocina empotrada
Año de construcción	1978		

Número de propiedad: ES243744921 - 07141 Santa Maria del Camí – Mitte

Datos energéticos

Tipo de calefacción	Calefacción central	Clase de eficiencia energética	D
Fuente de energía	Bomba de calor aire-agua	Año de construcción según el certificado energético	1978
Certificado energético válido hasta	15.10.2034		
Fuente de energía	Bomba de calor aire-agua		
Información energética	En trámite		

Número de propiedad: ES243744921 - 07141 Santa Maria del Camí – Mitte

La propiedad



Número de propiedad: ES243744921 - 07141 Santa Maria del Camí – Mitte

La propiedad



Número de propiedad: ES243744921 - 07141 Santa Maria del Camí – Mitte

La propiedad



Número de propiedad: ES243744921 - 07141 Santa Maria del Camí – Mitte

La propiedad



Número de propiedad: ES243744921 - 07141 Santa Maria del Camí – Mitte

La propiedad



Número de propiedad: ES243744921 - 07141 Santa Maria del Camí – Mitte

La propiedad



Número de propiedad: ES243744921 - 07141 Santa Maria del Camí – Mitte

La propiedad



Número de propiedad: ES243744921 - 07141 Santa Maria del Camí – Mitte

La propiedad



Número de propiedad: ES243744921 - 07141 Santa Maria del Camí – Mitte

La propiedad



Número de propiedad: ES243744921 - 07141 Santa Maria del Camí – Mitte

La propiedad



Número de propiedad: ES243744921 - 07141 Santa Maria del Camí – Mitte

La propiedad



Número de propiedad: ES243744921 - 07141 Santa Maria del Camí – Mitte

La propiedad

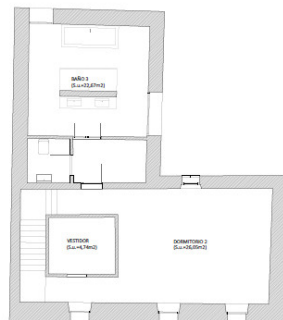


Número de propiedad: ES243744921 - 07141 Santa Maria del Camí – Mitte

Planos de planta



PLANTA SEGUNDA - ESCALA 1/25



PLANTA PRIMERA - ESCALA 1/25

Este plano no está a escala. Los documentos nos fueron entregados por el cliente. Por esta razón, no podemos garantizar la exactitud de la información.

Número de propiedad: ES243744921 - 07141 Santa Maria del Camí – Mitte

Una primera impresión

La finca está situada en las afueras de Santa Maria del Camí con una superficie habitable de aprox. 217 m² en una amplia parcela de aprox. 10.206 m² y cuenta con instalaciones y accesorios de alta calidad. Construida en 1978 y modernizada ampliamente en 2015, la casa impresiona por su calidad y confort. La zona de entrada, que da directamente al jardín mediterráneo, conduce a la acogedora sala de estar con chimenea y una zona de estar independiente que invita a la relajación. Al lado se encuentra la moderna cocina equipada con acceso al patio interior, que conduce a un dormitorio independiente con baño propio, que puede conectarse directamente a la cocina si se desea. La suite principal, con un amplio cuarto de baño, se encuentra en la primera planta. Esta ofrece las mejores opciones de retiro y un alto nivel de confort de vida con un agradable suelo de tarima. En la casa de invitados vecina hay otro dormitorio con baño y terraza privada, con la opción de instalar una despensa-cocina. La zona exterior de la finca impresiona con una gran piscina y una zona de estar junto a una cocina exterior cubierta con comedor para socializar al aire libre. Destaca especialmente el estanque de carpas koi que, junto con los sinuosos caminos del jardín mediterráneo, crea un ambiente relajado. La propiedad está equipada con una bomba de calor aire/agua que calienta la casa en invierno y la enfría en verano. Este eficiente sistema de calefacción se complementa con paneles fotovoltaicos. La finca se ofrece parcialmente amueblada y está decorada con mucho gusto. Cada detalle ha sido armonizado para crear un ambiente sofisticado, combinando tecnología punta con un estilo de vida natural. Los compradores interesados están cordialmente invitados a ver esta atractiva propiedad in situ. Concierte una visita hoy mismo y déjese convencer por las ventajas de esta finca.

Número de propiedad: ES243744921 - 07141 Santa Maria del Camí – Mitte

Detalles de los servicios

- Bomba de calor aire/agua
- Paneles solares
- Suelos de baldosas y tarima
- Piscina
- Zona de estar con cocina exterior cubierta
- Jardín mediterráneo
- Casa de invitados

Número de propiedad: ES243744921 - 07141 Santa Maria del Camí – Mitte

Todo sobre la ubicación

Santa María del Camí, un pintoresco pueblo en el corazón de Mallorca con unos 7.000 habitantes, se ha convertido en un lugar muy solicitado y combina el encanto tradicional con el confort moderno. La imponente iglesia parroquial, con su llamativo campanario, es una joya arquitectónica que refleja la historia del pueblo. Otro atractivo es el vino, que se cultiva en Santa María y atrae a muchos visitantes. Los domingos se celebra el mercado semanal, con productos frescos, artesanía y especialidades locales. El paisaje, caracterizado por colinas onduladas y viñedos, es ideal para pasear a pie o en bicicleta, y se puede explorar la cercana sierra de Tramuntana. La céntrica ubicación de Santa María, a sólo 20 kilómetros de Palma, la convierte en un lugar atractivo para vivir para quienes aprecian la tranquilidad de la vida en el pueblo y desean tener las comodidades de la ciudad al alcance de la mano. El aeropuerto y las playas también están a poca distancia. Hay restaurantes e instalaciones comerciales de alta calidad y, además de la renombrada escuela internacional "The Montessori School", también hay una escuela pública. El centro de ocio "Mallorca Fashion Outlet", a pocos minutos en coche, ofrece numerosas tiendas de moda, bares, restaurantes y un gran cine.

Número de propiedad: ES243744921 - 07141 Santa Maria del Camí – Mitte

Otros datos

Por lo general, recomendamos que un abogado especializado compruebe la situación del derecho de construcción. Todos los datos se basan exclusivamente en la información facilitada por el propietario o cliente. No asumimos ninguna responsabilidad por la integridad, exactitud y actualidad de la información. Los gastos de intermediación corren a cargo del vendedor. Los impuestos, gastos notariales y registrales derivados de la compra corren a cargo del comprador.

Número de propiedad: ES243744921 - 07141 Santa Maria del Camí – Mitte

Contacto con el socio

Para más información, dirijase a su persona de contacto:

Florian Waetzoldt

Placa Hostals 11 Mallorca - Santa María

E-Mail: santamaria@von-poll.com

To Disclaimer of von Poll Immobilien GmbH

www.von-poll.com