

Mancor de la Vall – Mitte

Neubauwohnungen in perfekter Lage in Mancor de la Vall.

Número de propiedad: ES233744316_13



PRECIO DE COMPRA: 355.000 EUR • SUPERFICIE HABITABLE: ca. 95,5 m² • HABITACIONES: 4

Número de propiedad: ES233744316_13 - 07312 Mancor de la Vall – Mitte

- De un vistazo
- La propiedad
- Una primera impresión
- Todo sobre la ubicación
- Otros datos
- Contacto con el socio

Número de propiedad: ES233744316_13 - 07312 Mancor de la Vall – Mitte

De un vistazo

Número de propiedad	ES233744316_13
Superficie habitable	ca. 95,5 m ²
Ocupación a partir de	Previo acuerdo
Piso	1
Habitaciones	4
Dormitorios	3
Baños	2
Año de construcción	2024
Tipo de aparcamiento	1 x Garaje

Precio de compra	355.000 EUR
Piso	Piso
Estado de la propiedad	como nuevo
Espacio utilizable	ca. 0 m ²
Características	Terraza

Número de propiedad: ES233744316_13 - 07312 Mancor de la Vall – Mitte

La propiedad



Número de propiedad: ES233744316_13 - 07312 Mancor de la Vall – Mitte

La propiedad



Número de propiedad: ES233744316_13 - 07312 Mancor de la Vall – Mitte

La propiedad



Número de propiedad: ES233744316_13 - 07312 Mancor de la Vall – Mitte

La propiedad



Número de propiedad: ES233744316_13 - 07312 Mancor de la Vall – Mitte

La propiedad



Número de propiedad: ES233744316_13 - 07312 Mancor de la Vall – Mitte

La propiedad



Número de propiedad: ES233744316_13 - 07312 Mancor de la Vall – Mitte

La propiedad

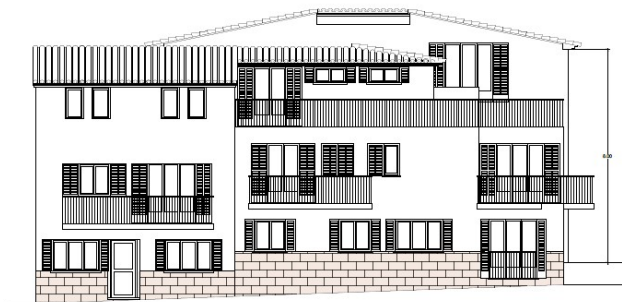


Número de propiedad: ES233744316_13 - 07312 Mancor de la Vall – Mitte

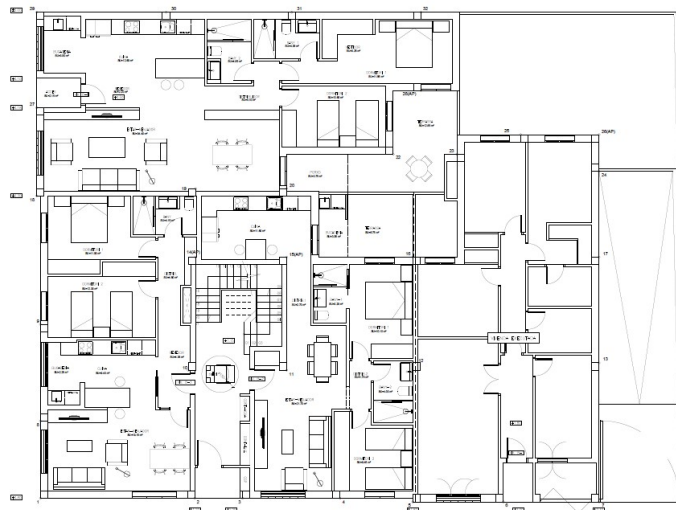
La propiedad



FACADA 01E



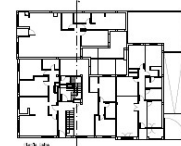
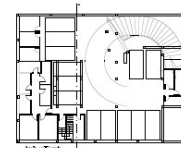
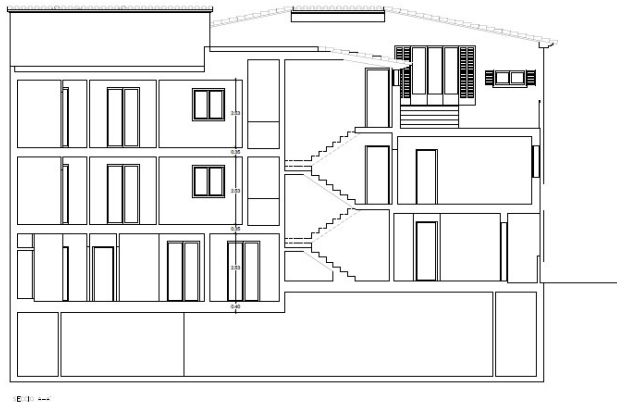
FACADA 02E/03E



ELEMENTOS DE LA OBRA					
1.01	1.02	1.03	1.04	1.05	1.06
1.07	1.08	1.09	1.10	1.11	1.12
1.13	1.14	1.15	1.16	1.17	1.18
1.19	1.20	1.21	1.22	1.23	1.24
1.25	1.26	1.27	1.28	1.29	1.30
1.31	1.32	1.33	1.34	1.35	1.36
1.37	1.38	1.39	1.40	1.41	1.42
1.43	1.44	1.45	1.46	1.47	1.48
1.49	1.50	1.51	1.52	1.53	1.54
1.55	1.56	1.57	1.58	1.59	1.60
1.61	1.62	1.63	1.64	1.65	1.66
1.67	1.68	1.69	1.70	1.71	1.72
1.73	1.74	1.75	1.76	1.77	1.78
1.79	1.80	1.81	1.82	1.83	1.84
1.85	1.86	1.87	1.88	1.89	1.90
1.91	1.92	1.93	1.94	1.95	1.96
1.97	1.98	1.99	2.00	2.01	2.02
2.03	2.04	2.05	2.06	2.07	2.08
2.09	2.10	2.11	2.12	2.13	2.14
2.15	2.16	2.17	2.18	2.19	2.20
2.21	2.22	2.23	2.24	2.25	2.26
2.27	2.28	2.29	2.30	2.31	2.32
2.33	2.34	2.35	2.36	2.37	2.38
2.39	2.40	2.41	2.42	2.43	2.44
2.45	2.46	2.47	2.48	2.49	2.50
2.51	2.52	2.53	2.54	2.55	2.56
2.57	2.58	2.59	2.60	2.61	2.62
2.63	2.64	2.65	2.66	2.67	2.68
2.69	2.70	2.71	2.72	2.73	2.74
2.75	2.76	2.77	2.78	2.79	2.80
2.81	2.82	2.83	2.84	2.85	2.86
2.87	2.88	2.89	2.90	2.91	2.92
2.93	2.94	2.95	2.96	2.97	2.98
2.99	3.00	3.01	3.02	3.03	3.04
3.05	3.06	3.07	3.08	3.09	3.10
3.11	3.12	3.13	3.14	3.15	3.16
3.17	3.18	3.19	3.20	3.21	3.22
3.23	3.24	3.25	3.26	3.27	3.28
3.29	3.30	3.31	3.32	3.33	3.34
3.35	3.36	3.37	3.38	3.39	3.40
3.41	3.42	3.43	3.44	3.45	3.46
3.47	3.48	3.49	3.50	3.51	3.52
3.53	3.54	3.55	3.56	3.57	3.58
3.59	3.60	3.61	3.62	3.63	3.64
3.65	3.66	3.67	3.68	3.69	3.70
3.71	3.72	3.73	3.74	3.75	3.76
3.77	3.78	3.79	3.80	3.81	3.82
3.83	3.84	3.85	3.86	3.87	3.88
3.89	3.90	3.91	3.92	3.93	3.94
3.95	3.96	3.97	3.98	3.99	4.00
4.01	4.02	4.03	4.04	4.05	4.06
4.07	4.08	4.09	4.10	4.11	4.12
4.13	4.14	4.15	4.16	4.17	4.18
4.19	4.20	4.21	4.22	4.23	4.24
4.25	4.26	4.27	4.28	4.29	4.30
4.31	4.32	4.33	4.34	4.35	4.36
4.37	4.38	4.39	4.40	4.41	4.42
4.43	4.44	4.45	4.46	4.47	4.48
4.49	4.50	4.51	4.52	4.53	4.54
4.55	4.56	4.57	4.58	4.59	4.60
4.61	4.62	4.63	4.64	4.65	4.66
4.67	4.68	4.69	4.70	4.71	4.72
4.73	4.74	4.75	4.76	4.77	4.78
4.79	4.80	4.81	4.82	4.83	4.84
4.85	4.86	4.87	4.88	4.89	4.90
4.91	4.92	4.93	4.94	4.95	4.96
4.97	4.98	4.99	5.00	5.01	5.02
5.03	5.04	5.05	5.06	5.07	5.08
5.09	5.10	5.11	5.12	5.13	5.14
5.15	5.16	5.17	5.18	5.19	5.20
5.21	5.22	5.23	5.24	5.25	5.26
5.27	5.28	5.29	5.30	5.31	5.32
5.33	5.34	5.35	5.36	5.37	5.38
5.39	5.40	5.41	5.42	5.43	5.44
5.45	5.46	5.47	5.48	5.49	5.50
5.51	5.52	5.53	5.54	5.55	5.56
5.57	5.58	5.59	5.60	5.61	5.62
5.63	5.64	5.65	5.66	5.67	5.68
5.69	5.70	5.71	5.72	5.73	5.74
5.75	5.76	5.77	5.78	5.79	5.80
5.81	5.82	5.83	5.84	5.85	5.86
5.87	5.88	5.89	5.90	5.91	5.92
5.93	5.94	5.95	5.96	5.97	5.98
5.99	6.00	6.01	6.02	6.03	6.04
6.05	6.06	6.07	6.08	6.09	6.10
6.11	6.12	6.13	6.14	6.15	6.16
6.17	6.18	6.19	6.20	6.21	6.22
6.23	6.24	6.25	6.26	6.27	6.28
6.29	6.30	6.31	6.32	6.33	6.34
6.35	6.36	6.37	6.38	6.39	6.40
6.41	6.42	6.43	6.44	6.45	6.46
6.47	6.48	6.49	6.50	6.51	6.52
6.53	6.54	6.55	6.56	6.57	6.58
6.59	6.60	6.61	6.62	6.63	6.64
6.65	6.66	6.67	6.68	6.69	6.70
6.71	6.72	6.73	6.74	6.75	6.76
6.77	6.78	6.79	6.80	6.81	6.82
6.83	6.84	6.85	6.86	6.87	6.88
6.89	6.90	6.91	6.92	6.93	6.94
6.95	6.96	6.97	6.98	6.99	7.00
7.01	7.02	7.03	7.04	7.05	7.06
7.07	7.08	7.09	7.10	7.11	7.12
7.13	7.14	7.15	7.16	7.17	7.18
7.19	7.20	7.21	7.22	7.23	7.24
7.25	7.26	7.27	7.28	7.29	7.30
7.31	7.32	7.33	7.34	7.35	7.36
7.37	7.38	7.39	7.40	7.41	7.42
7.43	7.44	7.45	7.46	7.47	7.48
7.49	7.50	7.51	7.52	7.53	7.54
7.55	7.56	7.57	7.58	7.59	7.60
7.61	7.62	7.63	7.64	7.65	7.66
7.67	7.68	7.69	7.70	7.71	7.72
7.73	7.74	7.75	7.76	7.77	7.78
7.79	7.80	7.81	7.82	7.83	7.84
7.85	7.86	7.87	7.88	7.89	7.90
7.91	7.92	7.93	7.94	7.95	7.96
7.97	7.98	7.99	8.00	8.01	8.02
8.03	8.04	8.05	8.06	8.07	8.08
8.09	8.10	8.11	8.12	8.13	8.14
8.15	8.16	8.17	8.18	8.19	8.20
8.21	8.22	8.23	8.24	8.25	8.26
8.27	8.28	8.29	8.30	8.31	8.32
8.33	8.34	8.35	8.36	8.37	8.38
8.39	8.40	8.41	8.42	8.43	8.44
8.45	8.46	8.47	8.48	8.49	8.50
8.51	8.52	8.53	8.54	8.55	8.56
8.57	8.58	8.59	8.60	8.61	8.62
8.63	8.64	8.65	8.66	8.67	8.68
8.69	8.70	8.71	8.72	8.73	8.74
8.75	8.76	8.77	8.78	8.79	8.80
8.81	8.82	8.83	8.84	8.85	8.86
8.87	8.88	8.89	8.90	8.91	8.92
8.93	8.94	8.95	8.96	8.97	8.98
8.99	9.00	9.01	9.02	9.03	9.04
9.05	9.06	9.07	9.08	9.09	9.10
9.11	9.12	9.13	9.14	9.15	9.16
9.17	9.18	9.19	9.20	9.21	9.22
9.23	9.24	9.25	9.26	9.27	9.28
9.29	9.30	9.31	9.32	9.33	9.34
9.35	9.36	9.37	9.38	9.39	9.40
9.41	9.42	9.43	9.44	9.45	9.46
9.47	9.48	9.49	9.50	9.51	9.52
9.53	9.54	9.55	9.56	9.57	9.58
9.59	9.60	9.61	9.62	9.63	9.64
9.65	9.66	9.67	9.68	9.69	9.70
9.71	9.72	9.73	9.74	9.75	9.76
9.77	9.78	9.79	9.80	9.81	9.82
9.83	9.84	9.85	9.86	9.87	9.88
9.89	9.90	9.91	9.92	9.93	9.94
9.95	9.96	9.97	9.98	9.99	10.00

Número de propiedad: ES233744316_13 - 07312 Mancor de la Vall – Mitte

La propiedad



Número de propiedad: ES233744316_13 - 07312 Mancor de la Vall – Mitte

Una primera impresión

Neubauwohnungen in perfekter Lage in Mancor de la Vall. Mit einer Wohnfläche zwischen 80 und 115 m² bieten sie viel Platz. Sie haben die Wahl zwischen Wohnungen mit zwei und drei Schlafzimmern, drei Erdgeschossen, drei Obergeschossen mit Aussicht und zwei fantastischen Penthäusern mit eigener Terrasse. Zu jeder Wohnung gehören ein Parkplatz und ein Abstellraum, so dass Sie viel Platz für Ihr persönliches Eigentum haben werden. Die Wohnungen befinden sich bereits in der Endphase der Fertigstellung, so dass sie jederzeit besichtigt werden können. Mancor de la Vall ist eine privilegierte Lage am Fuße des Tramuntana-Gebirges und bietet daher ideale Bedingungen für ein aktives Leben im Freien. Die Nordküste mit ihren schönen Stränden ist in nur 20 Minuten zu erreichen und auch die Hauptstadt Palma ist mit dem Auto leicht zu erreichen. Preise von 210.000 bis zu 395.000

Número de propiedad: ES233744316_13 - 07312 Mancor de la Vall – Mitte

Todo sobre la ubicación

Mancor de la Vall befindet sich im Herzen der Serra de Tramuntana, etwa 215 m über dem Meeresspiegel, und hat sich den ursprünglichen Zauber eines kleinen, von Bergen umgebenen Dorfes in einer Talsenke bewahrt. Zur Gemeinde gehören neben Mancor auch die Weiler Biniarroi, Massanella und Biniatzent. Von besonderem architektonischem Interesse sind die Pfarrkirche Sant Joan Baptista und die Kapelle Santa Llúcia, die erstmals 1358 erwähnt wurden. Es lohnt sich, einen Spaziergang zur Kapelle zu machen, um die schöne Aussicht auf das Dorf und die Berge zu genießen. Hier kann man auch mehrere Häuser mit einer interessanten Architektur bewundern, wie das Can Marquesí, Son Simó, Cas Vellaco oder Turixant. Letzteres wird heute als Hotel mit Restaurant genutzt. Im November findet die Fira del Esclata-sang i la Muntanya (Volksfest der Pilze und der Berge) statt. Pilze sind die Stars des Festes, vor allem der Esclata-sang, der bei vielen gastronomischen Herbstspezialitäten der Insel maßgeblich beteiligt ist, und es ist eine ausgezeichnete Gelegenheit, handwerkliche Produkte aller Art zu kaufen und in den Restaurants und Lokalen leckere Gerichte aus Pilzen zu probieren. Palma liegt ca. 35 km entfernt. Umgeben von Bergen bietet Mancor de la Vall Wanderern die Möglichkeit, eine ursprüngliche Landschaft von großer Schönheit zu entdecken.

Número de propiedad: ES233744316_13 - 07312 Mancor de la Vall – Mitte

Otros datos

Grundsätzlich empfehlen wir, die baurechtliche Situation durch einen Fachanwalt prüfen zu lassen. Alle Angaben basieren ausschließlich auf den Informationen des Eigentümers bzw. Auftraggeber. Wir übernehmen keine Gewähr für die Vollständigkeit, Richtigkeit und Aktualität der Angaben. Die Courtage geht zu Lasten des Verkäufers. Die beim Kauf anfallenden Steuern, die Notar- und die Grundbuchkosten sind vom Käufer zu tragen.

Número de propiedad: ES233744316_13 - 07312 Mancor de la Vall – Mitte

Contacto con el socio

Para más información, dirijase a su persona de contacto:

Florian Waetzoldt

Placa Hostals 11 Mallorca - Santa María

E-Mail: santamaria@von-poll.com

To Disclaimer of von Poll Immobilien GmbH

www.von-poll.com