

Esporles – Mitte

Casa de nueva construcción con vistas panorámicas en Esporles.

Número de propiedad: ES223743745



PRECIO DE COMPRA: 2.450.000 EUR • SUPERFICIE HABITABLE: ca. 249 m² • HABITACIONES: 4 • SUPERFICIE DEL TERRENO: 656 m²

Número de propiedad: ES223743745 - 07190 Esporles – Mitte

- De un vistazo
- La propiedad
- Datos energéticos
- Planos de planta
- Una primera impresión
- Detalles de los servicios
- Otros datos
- Contacto con el socio

Número de propiedad: ES223743745 - 07190 Esporles – Mitte

De un vistazo

Número de propiedad	ES223743745	Precio de compra	2.450.000 EUR
Superficie habitable	ca. 249 m ²	Casa	Villa
Habitaciones	4	Estado de la propiedad	a estrenar
Dormitorios	3	Características	Terraza, Piscina
Baños	4		
Año de construcción	2024		

Número de propiedad: ES223743745 - 07190 Esporles – Mitte

Datos energéticos

Tipo de calefacción	Calefacción por suelo radiante
Fuente de energía	Eléctrica
Información energética	En trámite

Número de propiedad: ES223743745 - 07190 Esporles – Mitte

La propiedad



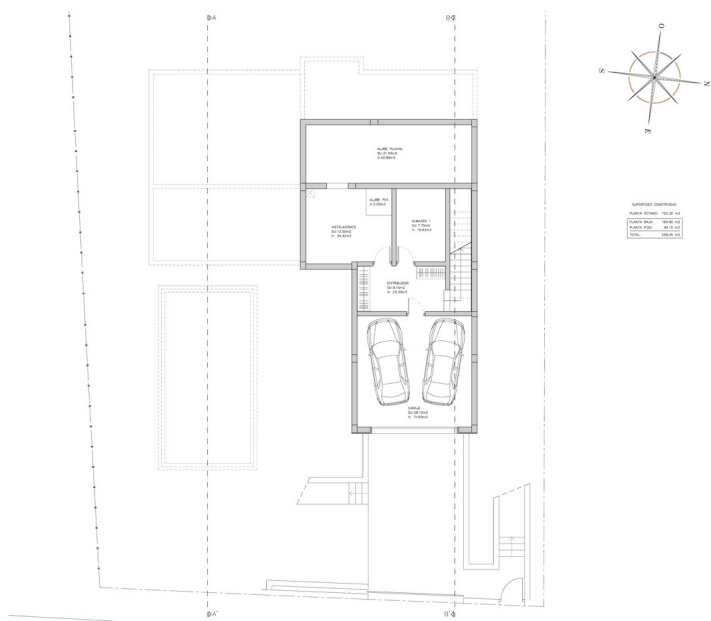
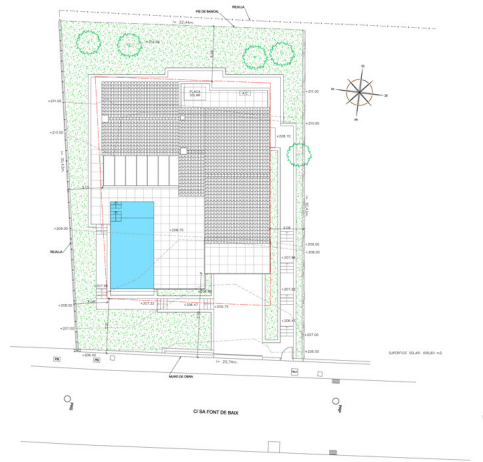
Número de propiedad: ES223743745 - 07190 Esporles – Mitte

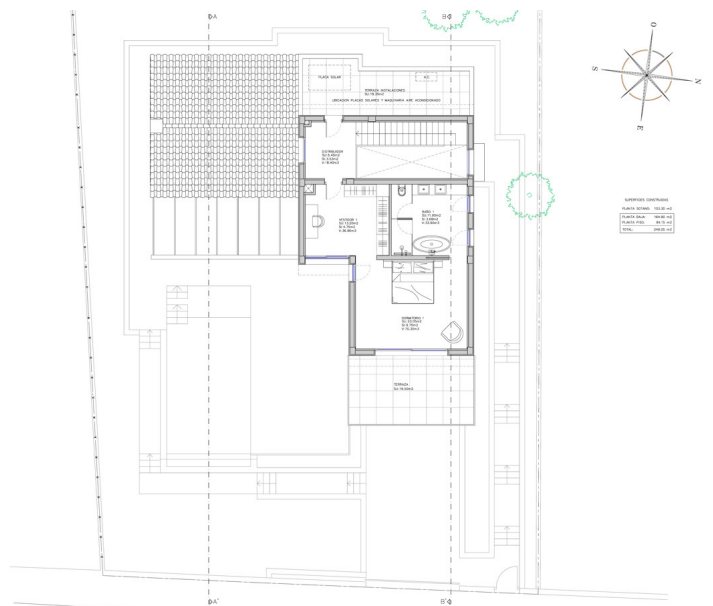
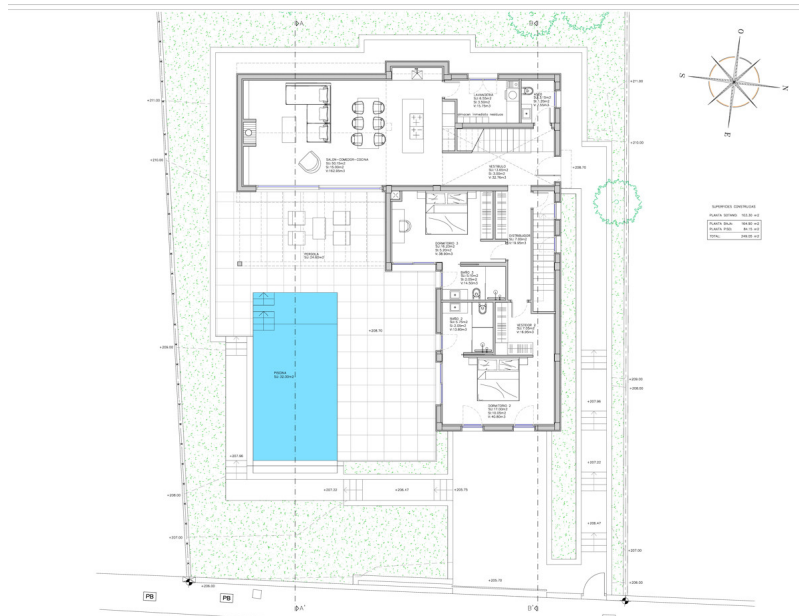
La propiedad



Número de propiedad: ES223743745 - 07190 Esporles – Mitte

Planos de planta





Este plano no está a escala. Los documentos nos fueron entregados por el cliente. Por esta razón, no podemos garantizar la exactitud de la información.

Número de propiedad: ES223743745 - 07190 Esporles – Mitte

Una primera impresión

Se ofrece una nueva construcción de alta calidad en Esporles, en el centro de la Tramuntana y, sin embargo, a poca distancia de Palma. El equipamiento y la calidad de los acabados son de alto nivel. La construcción ha comenzado y la finalización está prevista para el verano de 2025. La posición elevada en la parcela de aprox. 600 m² ofrece maravillosas vistas sobre el valle y el pueblo. El amplio y luminoso salón-comedor con cocina integrada se abre a la terraza con la piscina vecina. La terraza parcialmente cubierta proporciona sombra cuando se necesita. Los dos dormitorios en este nivel, cada uno con su propio cuarto de baño, también tienen acceso a la terraza y todas las habitaciones tienen ventanas de suelo a techo, que proporcionan suficiente luz. Los armarios empotrados integrados ofrecen mucho espacio de almacenamiento. Por supuesto, también hay un aseo de invitados y un lavadero con entrada independiente. En la planta superior se encuentra el dormitorio principal, muy espacioso, con vestidor independiente, baño en suite y terraza propia. En el sótano se encuentra el garaje, con acceso directo, así como otras habitaciones. Las características incluyen calefacción por suelo radiante y aire acondicionado integrado. Póngase en contacto con nosotros para más información.

Número de propiedad: ES223743745 - 07190 Esporles – Mitte

Detalles de los servicios

- Calefacción por suelo radiante
- Aire acondicionado
- Terraza
- Jardín
- Piscina
- Sótano con garaje

Número de propiedad: ES223743745 - 07190 Esporles – Mitte

Otros datos

Por lo general, recomendamos que un abogado especializado compruebe la situación del derecho de construcción. Todos los datos se basan exclusivamente en la información facilitada por el propietario o cliente. No asumimos ninguna responsabilidad por la integridad, exactitud y actualidad de la información. Los gastos de intermediación corren a cargo del vendedor. Los impuestos, gastos notariales y registrales derivados de la compra corren a cargo del comprador.

Número de propiedad: ES223743745 - 07190 Esporles – Mitte

Contacto con el socio

Para más información, dirijase a su persona de contacto:

Florian Waetzoldt

Placa Hostals 11 Mallorca - Santa María

E-Mail: santamaria@von-poll.com

To Disclaimer of von Poll Immobilien GmbH

www.von-poll.com