

Lauterbach

# Zentral gelegenes Praxis- oder Bürohaus im Herzen von Lauterbach

Número de propiedad: 25332001



PRECIO DEL ALQUILER: 1.450 EUR • HABITACIONES: 7

Número de propiedad: 25332001 - 36341 Lauterbach

- De un vistazo
- La propiedad
- Datos energéticos
- Una primera impresión
- Detalles de los servicios
- Todo sobre la ubicación
- Otros datos
- Contacto con el socio

Número de propiedad: 25332001 - 36341 Lauterbach

## De un vistazo

Número de propiedad	25332001
Habitaciones	7
Año de construcción	1975
Tipo de aparcamiento	6 x Plaza de aparcamiento exterior

Precio del alquiler	1.450 EUR
Costes adicionales	490 EUR
Espacio total	ca. 250 m <sup>2</sup>
Modernización / Rehabilitación	2009
Estado de la propiedad	cuidado
Método de construcción	Sólido
Superficie alquilable	ca. 250 m <sup>2</sup>

Número de propiedad: 25332001 - 36341 Lauterbach

## Datos energéticos

Fuente de energía	Gas	Certificado energético	Certificado de consumo
Certificado energético válido hasta	07.02.2035	Consumo de energía final	110.50 kWh/m <sup>2</sup> a
		Clase de eficiencia energética	D
		Año de construcción según el certificado energético	2009

Número de propiedad: 25332001 - 36341 Lauterbach

## La propiedad



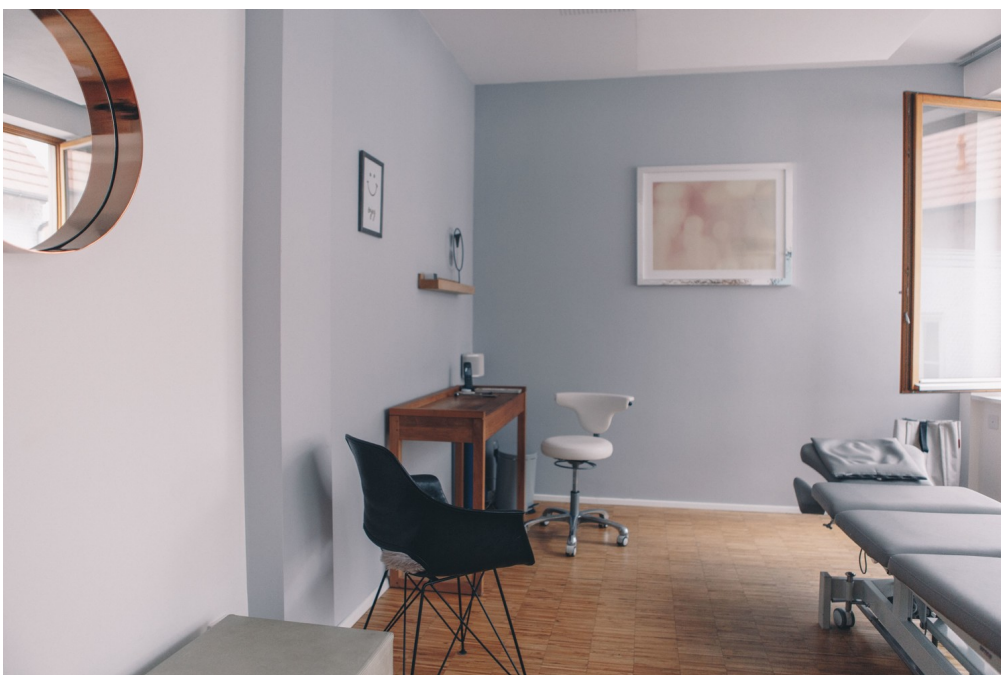
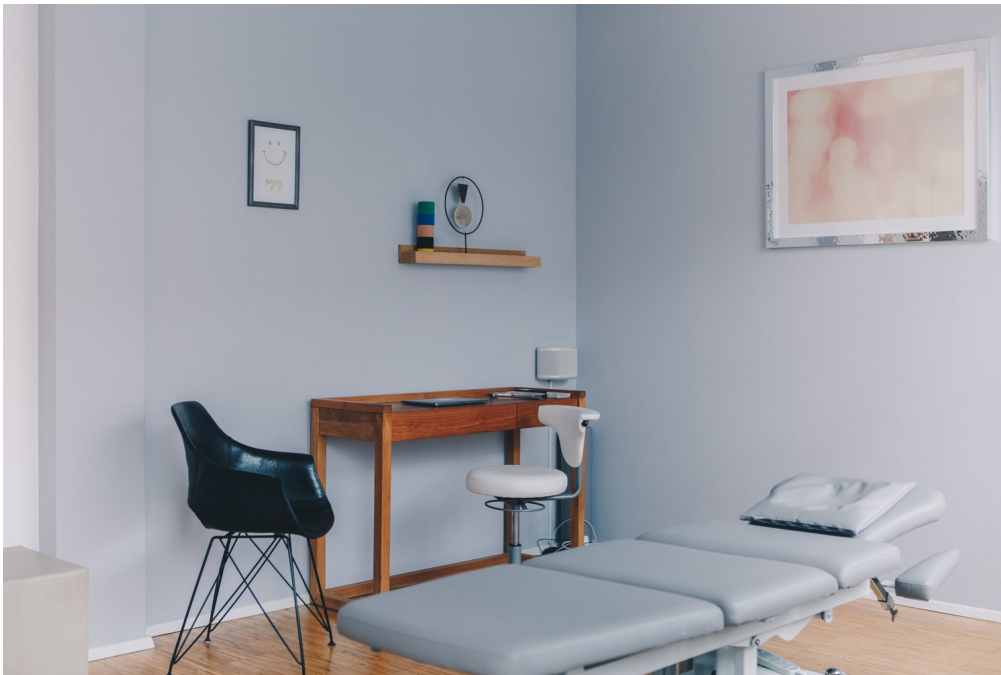
Número de propiedad: 25332001 - 36341 Lauterbach

## La propiedad



Número de propiedad: 25332001 - 36341 Lauterbach

## La propiedad



Número de propiedad: 25332001 - 36341 Lauterbach

## La propiedad





Número de propiedad: 25332001 - 36341 Lauterbach

## La propiedad



Número de propiedad: 25332001 - 36341 Lauterbach

## La propiedad



Número de propiedad: 25332001 - 36341 Lauterbach

## La propiedad



Número de propiedad: 25332001 - 36341 Lauterbach

## La propiedad



Número de propiedad: 25332001 - 36341 Lauterbach

## La propiedad

FÜR SIE IN DEN BESTEN LAGEN

VP VON POLL  
IMMOBILIEN®



Gern informieren wir Sie persönlich über weitere Details zur Immobilie.  
Vereinbaren Sie einen Besichtigungstermin mit uns:  
**0800 – 333 33 09**  
Wir freuen uns, von Ihnen zu hören.

[www.von-poll.com](http://www.von-poll.com)

Número de propiedad: 25332001 - 36341 Lauterbach

## Una primera impresión

**\*\*Modernisiertes Büro- und Praxishaus in zentraler Lage von Lauterbach\*\*** Dieses moderne Büro- und Praxishaus überzeugt durch seine zentrale Lage im Herzen von Lauterbach und eine hochwertige Ausstattung. Das Gebäude wurde 1975 erbaut und 2009 umfassend modernisiert. Die Immobilie erstreckt sich über zwei Etagen und verfügt über insgesamt sieben Räume, die flexibel als Büros oder Behandlungsräume genutzt werden können. **\*\*Helle Räumlichkeiten mit hochwertiger Ausstattung\*\*** Die lichtdurchfluteten Räume sorgen für eine angenehme Arbeitsatmosphäre. Große Fenster ermöglichen einen großzügigen Tageslichteinfall, was insbesondere in einem Praxis- oder Bürobetrieb von Vorteil ist. Der hochwertige Holzfußboden verleiht den Räumen eine ansprechende Optik und trägt zu einem angenehmen Raumklima bei. **\*\*Zentrale Lage mit guter Erreichbarkeit\*\*** Die Immobilie befindet sich in zentraler Lage von Lauterbach und bietet eine sehr gute Anbindung an das öffentliche Verkehrsnetz. Zudem stehen Parkplätze direkt am Gebäude zur Verfügung, was sowohl für Mitarbeiter als auch Kunden oder Patienten eine komfortable Erreichbarkeit gewährleistet. Durch die Nähe zur Lauter bietet die Umgebung einen ansprechenden Standort für verschiedenste gewerbliche Nutzungen. **\*\*Flexible Nutzungsmöglichkeiten\*\*** Die sieben Räume des Gebäudes verteilen sich auf zwei Etagen und lassen unterschiedliche Nutzungskonzepte zu. Ob als Büro, Praxis oder kombinierte Nutzung – die durchdachte Raumaufteilung ermöglicht eine Vielzahl an Gestaltungsmöglichkeiten. **\*\*Moderner und gepflegter Zustand\*\*** Das Gebäude wurde 2009 modernisiert und befindet sich in einem zeitgemäßen Zustand. Die verwendeten Materialien sowie die gepflegte Ausstattung entsprechen gehobenen Standards und ermöglichen eine sofortige Nutzung ohne zusätzlichen Renovierungsaufwand. **\*\*Fazit\*\*** Dieses Büro- und Praxishaus bietet eine attraktive Kombination aus zentraler Lage, moderner Ausstattung und flexibler Nutzungsmöglichkeit. Die großzügigen, hellen Räume sowie die vorhandenen Parkplätze direkt am Gebäude machen die Immobilie zu einem idealen Standort für Praxis- oder Bürobetriebe in Lauterbach. Bei Interesse stehen wir gerne für weitere Informationen oder eine Besichtigung zur Verfügung. **\*\* Aufteilung \*\*** Erdgeschoss - Empfang, 2 separate Wartezimmer, Küchenzeile, Damen-WC Obergeschoss - 5 Räumlichkeiten Zwischenetage - Herren-WC

Número de propiedad: 25332001 - 36341 Lauterbach

## Detalles de los servicios

Im kompletten Objekt außer Treppenhaus und den Toilettenanlagen befindet sich Fußbodenheizung mit Thermostatschaltung

Im Bereich des Empfangs befinden sich zwei getrennte Wartebereiche

Der große Gruppenraum mit einer Gesamtfläche von 55 Quadratmeter für Gymnastik- oder Büroräumlichkeiten zu benutzen, enthält ein großes Withe Board

Es gibt zwei separate Toiletten für M/H

Insgesamt verfügt das Areal über 6 Parkplätze hierfür fallen 200.- Euro pro Monat für die Nutzung an, es bestünde die Möglichkeit auf eine Erweiterung von 8 Parkplätzen

Der Mieter muss selbst Verträge für die Nutzung von Strom- und Gasversorgung abschließen

Número de propiedad: 25332001 - 36341 Lauterbach

## Todo sobre la ubicación

Lauterbach, una encantadora ciudad en Hesse, es conocida por su idílica ubicación y su rica historia. Inmersa en el pintoresco paisaje del Vogelsberg, Lauterbach ofrece un entorno acogedor para amantes de la naturaleza y quienes buscan relajarse. El casco histórico con sus calles empedradas y casas de madera aporta un encanto especial a la ciudad. Con una gran variedad de opciones de ocio, desde senderos y rutas de bicicleta hasta eventos culturales, Lauterbach ofrece una vibrante y activa comunidad. La excelente conexión de transporte permite además un fácil acceso a ciudades más grandes como Fulda y Frankfurt. En Lauterbach encontrará el equilibrio perfecto entre la tranquilidad rural y el confort urbano – un lugar al que todos quieren volver.



Número de propiedad: 25332001 - 36341 Lauterbach

## Otros datos

Es liegt ein Energieverbrauchsausweis vor. Dieser ist gültig bis 7.2.2035. Endenergieverbrauch beträgt 110.50 kwh/(m<sup>2</sup>\*a). Wesentlicher Energieträger der Heizung ist Gas. Das Baujahr des Objekts lt. Energieausweis ist 2009. Die Energieeffizienzklasse ist D. GELDWÄSCHE: Als Immobilienmaklerunternehmen ist die von Poll Immobilien GmbH nach § 2 Abs. 1 Nr. 14 und § 11 Abs. 1, 2 Geldwäschegesetz (GwG) dazu verpflichtet, bei der Begründung einer Geschäftsbeziehung die Identität des Vertragspartners festzustellen und zu überprüfen, bzw. sobald ein ernsthaftes Interesse an der Durchführung des Immobilienkaufvertrages besteht. Hierzu ist es erforderlich, dass wir nach § 11 Abs. 4 GwG die relevanten Daten Ihres Personalausweises festhalten (wenn Sie als natürliche Person handeln) – beispielsweise mittels einer Kopie. Bei einer juristischen Person benötigen wir eine Kopie des Handelsregisterauszugs, aus welchem der wirtschaftlich Berechtigte hervorgeht. Das Geldwäschegesetz sieht vor, dass der Makler die Kopien bzw. Unterlagen fünf Jahre aufbewahren muss. Als unser Vertragspartner haben Sie auch eine Mitwirkungspflicht nach § 11 Abs. 6 GwG. HAFTUNG: Wir weisen darauf hin, dass die von uns weitergegebenen Objektinformationen, Unterlagen, Pläne etc. vom Verkäufer bzw. Vermieter stammen. Eine Haftung für die Richtigkeit oder Vollständigkeit der Angaben übernehmen wir daher nicht. Es obliegt daher unseren Kunden, die darin enthaltenen Objektinformationen und Angaben auf ihre Richtigkeit hin zu überprüfen. Alle Immobilienangebote sind freibleibend und vorbehaltlich Irrtümer, Zwischenverkauf- und Vermietung oder sonstiger Zwischenverwertung. UNSER SERVICE FÜR SIE ALS EIGENTÜMER: Planen Sie den Verkauf oder die Vermietung Ihrer Immobilie, so ist es für Sie wichtig, deren Marktwert zu kennen. Lassen Sie kostenfrei und unverbindlich den aktuellen Wert Ihrer Immobilie professionell durch einen unserer Immobilienspezialisten einschätzen. Unser bundesweites und internationales Netzwerk ermöglicht es uns, Verkäufer bzw. Vermieter und Interessenten bestmöglich zusammenzuführen.

Número de propiedad: 25332001 - 36341 Lauterbach

## Contacto con el socio

Para más información, dirijase a su persona de contacto:

Yvonne Guth

---

Frankfurter Straße 39 Distrito de Vogelsberg  
E-Mail: [vogelsbergkreis@von-poll.com](mailto:vogelsbergkreis@von-poll.com)

*To Disclaimer of von Poll Immobilien GmbH*

---

[www.von-poll.com](http://www.von-poll.com)