

Lajatico – Pisa

# Casa panorámica

Número de propiedad: IT242941698



[www.von-poll.it](http://www.von-poll.it)

PRECIO DE COMPRA: 520.000 EUR • SUPERFICIE HABITABLE: ca. 130 m<sup>2</sup> • HABITACIONES: 4

Número de propiedad: IT242941698 - 56030 Lajatico – Pisa

- De un vistazo
- La propiedad
- Datos energéticos
- Una primera impresión
- Detalles de los servicios
- Todo sobre la ubicación
- Contacto con el socio

Número de propiedad: IT242941698 - 56030 Lajatico – Pisa

## De un vistazo

Número de propiedad	IT242941698
Superficie habitable	ca. 130 m <sup>2</sup>
Habitaciones	4
Dormitorios	3
Baños	2
Tipo de aparcamiento	3 x Otros

Precio de compra	520.000 EUR
Casa	Área de servicio
Comisión	Sujeto a comisión
Espacio total	ca. 180 m <sup>2</sup>
Características	Piscina

Número de propiedad: IT242941698 - 56030 Lajatico – Pisa

## Datos energéticos

Tipo de calefacción	Sistema de calefacción de una sola planta
Fuente de energía	Gas
Información energética	En trámite

Número de propiedad: IT242941698 - 56030 Lajatico – Pisa

## La propiedad



Número de propiedad: IT242941698 - 56030 Lajatico – Pisa

## La propiedad



Número de propiedad: IT242941698 - 56030 Lajatico – Pisa

## La propiedad



Número de propiedad: IT242941698 - 56030 Lajatico – Pisa

## La propiedad





Número de propiedad: IT242941698 - 56030 Lajatico – Pisa

## La propiedad



Número de propiedad: IT242941698 - 56030 Lajatico – Pisa

## La propiedad



Número de propiedad: IT242941698 - 56030 Lajatico – Pisa

## La propiedad



Número de propiedad: IT242941698 - 56030 Lajatico – Pisa

## La propiedad



Número de propiedad: IT242941698 - 56030 Lajatico – Pisa

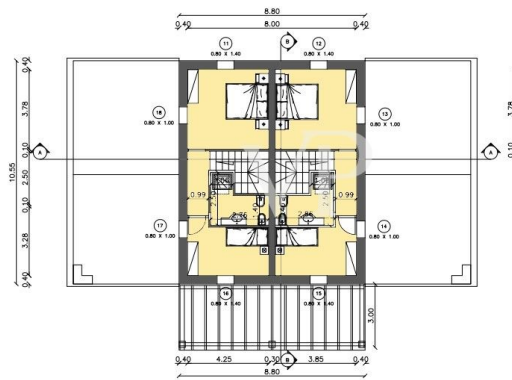
## La propiedad





Número de propiedad: IT242941698 - 56030 Lajatico – Pisa

## La propiedad



Número de propiedad: IT242941698 - 56030 Lajatico – Pisa

## Una primera impresión

Desde el aeropuerto internacional Galileo Galilei de Pisa, por la supercarretera en dirección a la ciudad torre de Volterra, atravesando una zona vinícola de indudable belleza paisajística, se llega a Lajatico, donde, en las proximidades del Teatro del Silenzio, sobre las suaves colinas cultivadas de trigo, se encuentra un complejo de casas de labranza en proceso de renovación, donde se encuentra el edificio propuesto para la venta. El edificio, que en su día fue una granja, ha sido renovado respetando las características arquitectónicas que caracterizan a las granjas toscanas, como suelos de terracota en la planta baja, techos y tejados con vigas de madera y ladrillos de terracota, suelos de madera en la primera planta, al mismo tiempo, sin embargo, se ha utilizado tecnología moderna, como el sistema de calefacción por suelo radiante, el sistema de refrigeración con bomba de calor en los dormitorios, los marcos de las ventanas de madera con doble acristalamiento certificado, mientras que en los baños encontramos baldosas de gres para suelos y paredes y sanitarios de buena calidad. El edificio de dos plantas sobre rasante se ha dividido en dos especulares unidades residenciales, que se están terminando de construir en la actualidad. Ambas unidades cuentan con un gran pórtico accesible tanto desde la cocina-comedor como desde el salón, bajo el cual, durante los meses de verano, se pueden organizar comidas o cenas con amigos, animadas por un panorama de indudable belleza. Cada unidad residencial, acogedora y luminosa, ofrece unas vistas impresionantes de las colinas circundantes, y dispone de un amplio jardín privado, delimitado y protegido por una valla de postes de castaño y malla metálica oculta por un seto de laurel. Dentro de cada jardín hay una plaza de aparcamiento descubierta. Descripción de la unidad A idéntica a la unidad B La planta baja consta de un gran pórtico, un salón, un comedor con cocina americana, un vestíbulo, un lavadero, un cuarto de baño y una habitación doble. La primera planta, a la que se accede por una escalera desde el salón, consta de un vestíbulo, una habitación doble, una habitación individual y un cuarto de baño.



Número de propiedad: IT242941698 - 56030 Lajatico – Pisa

## Detalles de los servicios

PISCINA COMUNITARIA

Número de propiedad: IT242941698 - 56030 Lajatico – Pisa

## Todo sobre la ubicación

Noticias sobre Lajatico El municipio de Lajatico, nacido en 1776, como veremos más adelante, se encuentra entre los valles del Era al este, del Sterza al oeste y del Ragone al sur, y es sin duda uno de los más bellos y ricos en historia de todo el Val d'Era. El municipio de Lajatico, en su pleno carácter toscano, tiene una altitud total de 578 metros y es fácilmente accesible desde Volterra, San Gimignano, Siena, Pisa y Florencia. El territorio abarca una superficie de 72 kilómetros cuadrados, en la que la presencia humana se limita a unos pocos asentamientos desarrollados en el fondo del valle a lo largo de la carretera que conduce a Volterra, como La Sterza y Villaggio San Giovanni, también conocido como Bocioni. Hay numerosas granjas, entre las que destaca Spedaletto. Muy interesante desde el punto de vista medioambiental e histórico-cultural es Orciatico. Parece ser que el primer habitante de Lajatico fue un ... Mamut (elephas planifrons). El elefante de la Vallata fue descubierto en 1933 y recuperado al año siguiente En los últimos años, Lajatico se ha convertido en un destino turístico internacional. De hecho, es el lugar de nacimiento del famoso tenor Andrea Bocelli. Todos los años en julio, en el evocador marco del Teatro del Silenzio, se celebra un concierto en el que participa el propio Bocelli junto a artistas internacionales. El Teatro del Silenzio y la Carretera del Silenzio El Teatro del Silenzio es una obra única en su género, un teatro natural situado en el espléndido marco de las colinas de Lajatico, pequeña joya paisajística del Alto Valle del Era. La escenografía no consiste en cortinas, estucos o imágenes, sino en un pequeño lago rodeado de bloques de travertino en cuyo centro destacan año tras año obras de artistas de renombre internacional.

Número de propiedad: IT242941698 - 56030 Lajatico – Pisa

## Contacto con el socio

Para más información, diríjase a su persona de contacto:

Christian Weissensteiner

---

Corso Italia 1 Milán  
E-Mail: [milano@von-poll.com](mailto:milano@von-poll.com)

*To Disclaimer of von Poll Immobilien GmbH*

---

[www.von-poll.com](http://www.von-poll.com)