

Milano – Lodi - Brenta

Amplio apartamento de dos habitaciones con balcón, renovado y libre de inmediato

Número de propiedad: IT242941623



www.von-poll.it

PRECIO DEL ALQUILER: 1.400 EUR • HABITACIONES: 2

Número de propiedad: IT242941623 - 20121 Milano – Lodi - Brenta

- De un vistazo
- La propiedad
- Datos energéticos
- Planos de planta
- Una primera impresión
- Detalles de los servicios
- Todo sobre la ubicación
- Contacto con el socio

Número de propiedad: IT242941623 - 20121 Milano – Lodi - Brenta

De un vistazo

Número de propiedad	IT242941623
Ocupación a partir de	01.12.2024
Piso	4
Habitaciones	2
Dormitorios	1
Baños	1
Año de construcción	1940

Precio del alquiler	1.400 EUR
Piso	Piso
Comisión	Sujeto a comisión
Espacio total	ca. 52 m ²
Características	Balcón

Número de propiedad: IT242941623 - 20121 Milano – Lodi - Brenta

Datos energéticos

Tipo de calefacción	Calefacción central	Certificado energético	Certificado energético
Certificado energético válido hasta	10.05.2034	Demanda de energía final	110.42 kWh/m ² a
		Clase de eficiencia energética	D
		Año de construcción según el certificado energético	1940

Número de propiedad: IT242941623 - 20121 Milano – Lodi - Brenta

La propiedad



Número de propiedad: IT242941623 - 20121 Milano – Lodi - Brenta

La propiedad



Número de propiedad: IT242941623 - 20121 Milano – Lodi - Brenta

La propiedad



Número de propiedad: IT242941623 - 20121 Milano – Lodi - Brenta

La propiedad



Número de propiedad: IT242941623 - 20121 Milano – Lodi - Brenta

La propiedad



Número de propiedad: IT242941623 - 20121 Milano – Lodi - Brenta

La propiedad



Número de propiedad: IT242941623 - 20121 Milano – Lodi - Brenta

La propiedad



Número de propiedad: IT242941623 - 20121 Milano – Lodi - Brenta

La propiedad



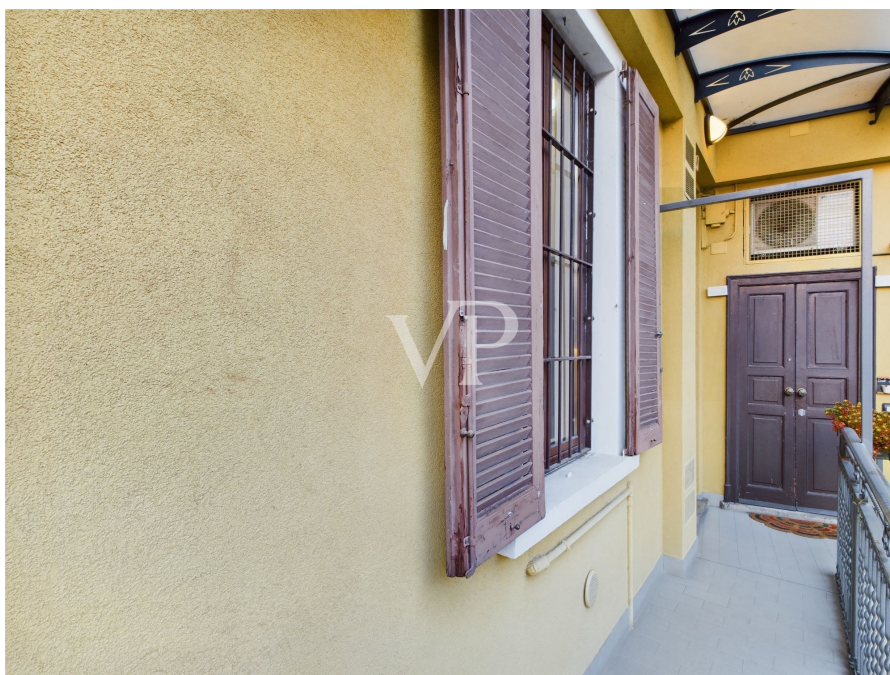
Número de propiedad: IT242941623 - 20121 Milano – Lodi - Brenta

La propiedad



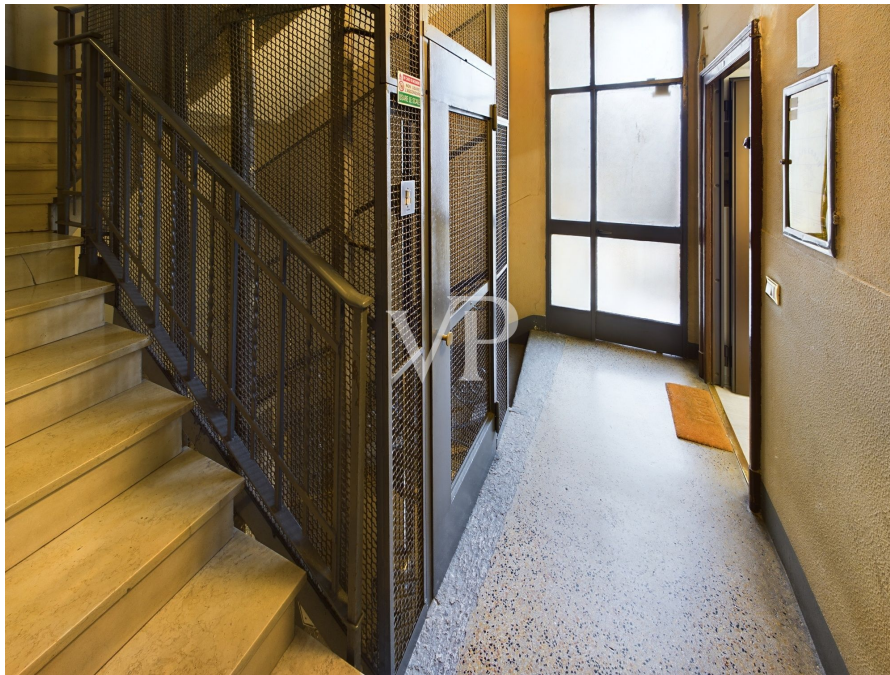
Número de propiedad: IT242941623 - 20121 Milano – Lodi - Brenta

La propiedad



Número de propiedad: IT242941623 - 20121 Milano – Lodi - Brenta

La propiedad



Número de propiedad: IT242941623 - 20121 Milano – Lodi - Brenta

La propiedad



Número de propiedad: IT242941623 - 20121 Milano – Lodi - Brenta

La propiedad



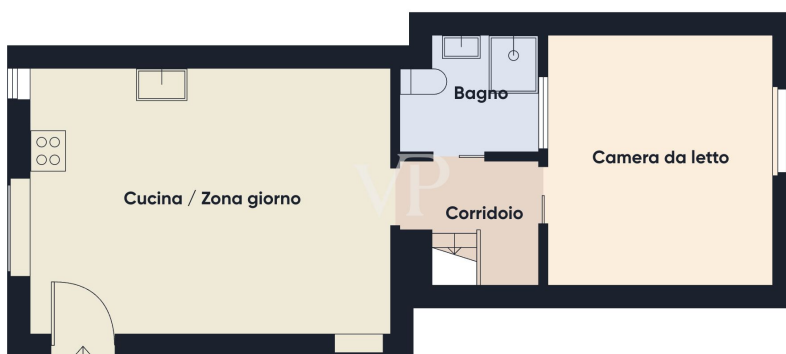
Número de propiedad: IT242941623 - 20121 Milano – Lodi - Brenta

La propiedad



Número de propiedad: IT242941623 - 20121 Milano – Lodi - Brenta

Planos de planta



Este plano no está a escala. Los documentos nos fueron entregados por el cliente. Por esta razón, no podemos garantizar la exactitud de la información.

Número de propiedad: IT242941623 - 20121 Milano – Lodi - Brenta

Una primera impresión

Piso en alquiler en el corazón de Milán, situado en el prestigioso barrio de Corso Lodi/Brenta. Este apartamento se encuentra en un edificio histórico de 1940, que dispone de ascensor. El piso ha sido recientemente renovado para ofrecer un ambiente moderno y confortable conservando su encanto original. Con una superficie bien distribuida, el piso consta de un salón con cocina abierta, un dormitorio espacioso así como un cuarto de baño y un balcón. La doble exposición (este y oeste), garantiza una espléndida luminosidad durante todo el día, creando un ambiente acogedor y relajante en todas las habitaciones. Il contratto richiesto dal proprietario è 4+4 in cedolare secca. Los gastos de condominio ascienden a 160,00 euros. Se trata de una oportunidad única de vivir en uno de los barrios con más encanto de Milán, con todas las comodidades de un piso reformado y listo para entrar a vivir. ¡No pierda la oportunidad de hacer de este piso su nuevo hogar!

Número de propiedad: IT242941623 - 20121 Milano – Lodi - Brenta

Detalles de los servicios

- Piso recientemente renovado
- Televisión por satélite
- Fibra óptica
- Balcón
- Calefacción independiente
- Ascensor

Número de propiedad: IT242941623 - 20121 Milano – Lodi - Brenta

Todo sobre la ubicación

Situado en el corazón de Milán, este elegante piso goza de una posición privilegiada en una de las zonas más deseadas de la ciudad. Tiene a su alcance arte, cultura, restaurantes, bares y servicios de todo tipo. Además, la zona está bien comunicada por transporte público, lo que permite acceder fácilmente a otras partes de la ciudad y a los principales puntos de interés. De hecho, la estación de metro más cercana está a sólo 200 metros y es la de Brenta.

Número de propiedad: IT242941623 - 20121 Milano – Lodi - Brenta

Contacto con el socio

Para más información, diríjase a su persona de contacto:

Christian Weissensteiner

Corso Italia 1 Milán
E-Mail: milano@von-poll.com

To Disclaimer of von Poll Immobilien GmbH

www.von-poll.com