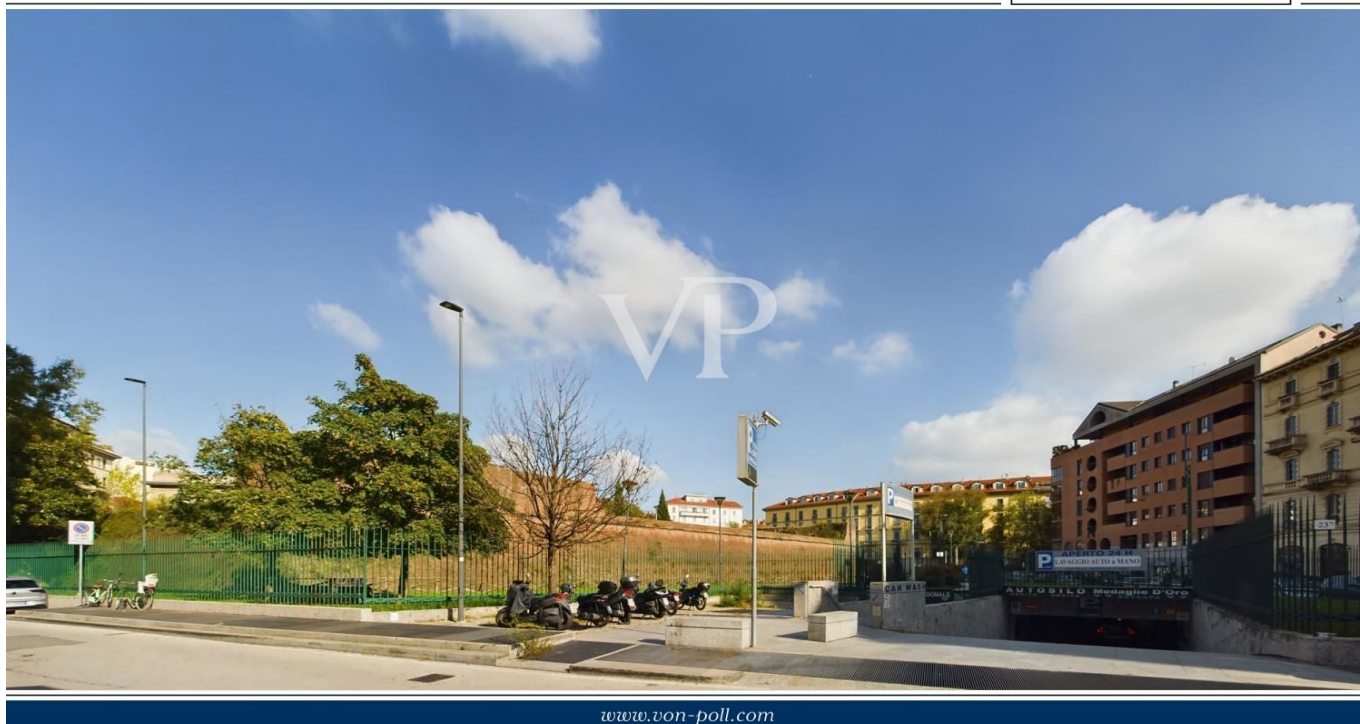


Milano

# Porta Romana - garaje en Viale Sabotino nº 25 con cómodo acceso

Número de propiedad: IT242941533



PRECIO DE COMPRA: 55.000 EUR

Número de propiedad: IT242941533 - 20135 Milano

- De un vistazo
- La propiedad
- Planos de planta
- Una primera impresión
- Todo sobre la ubicación
- Contacto con el socio

Número de propiedad: IT242941533 - 20135 Milano

## De un vistazo

Número de propiedad	IT242941533	Precio de compra	55.000 EUR
Año de construcción	2005	Aparcamiento	EINZELGARAGE
		Comisión	Sujeto a comisión
		Espacio total	ca. 17 m <sup>2</sup>

Número de propiedad: IT242941533 - 20135 Milano

## La propiedad





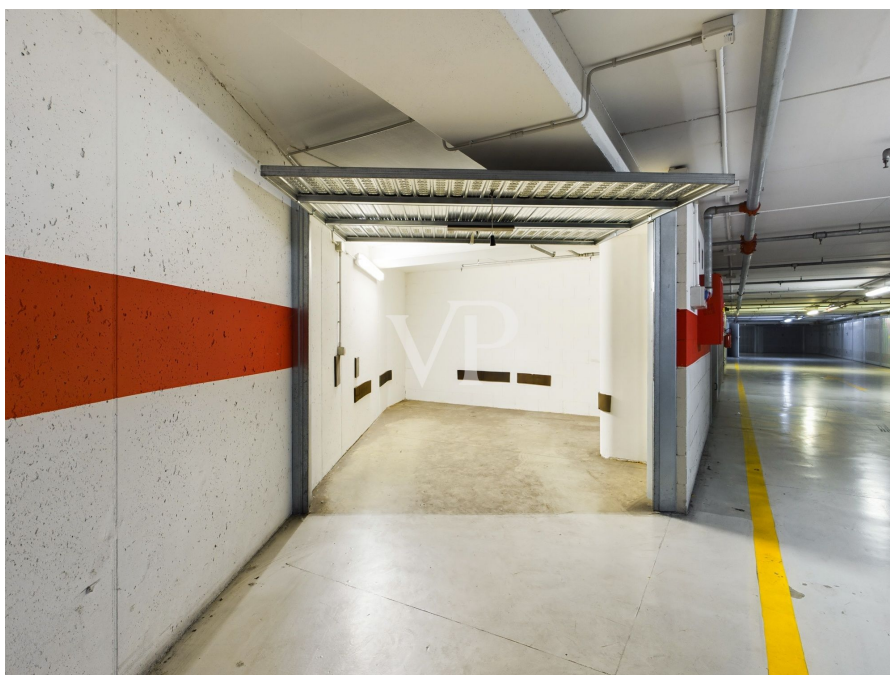
Número de propiedad: IT242941533 - 20135 Milano

## La propiedad



Número de propiedad: IT242941533 - 20135 Milano

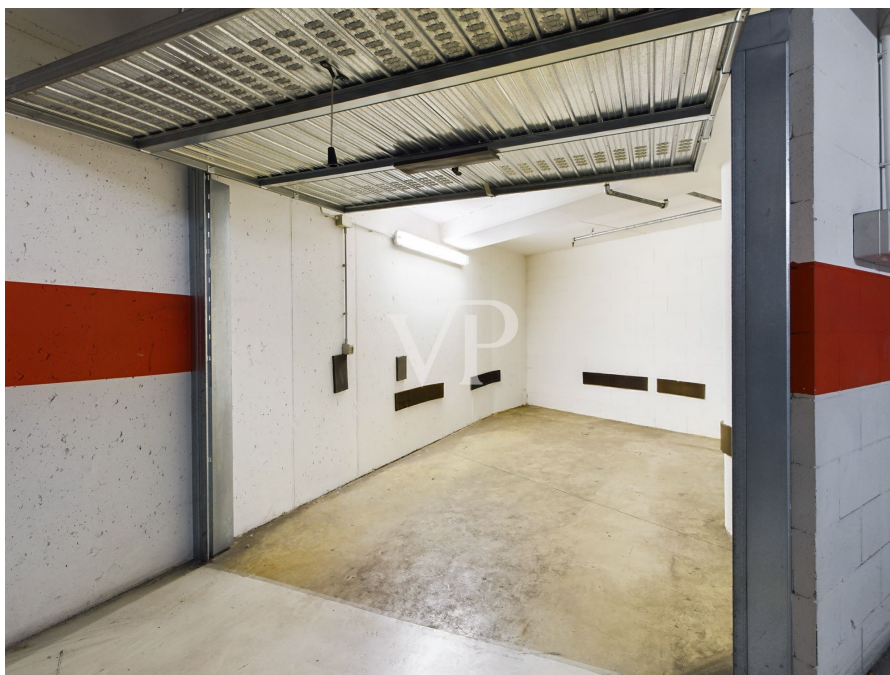
## La propiedad





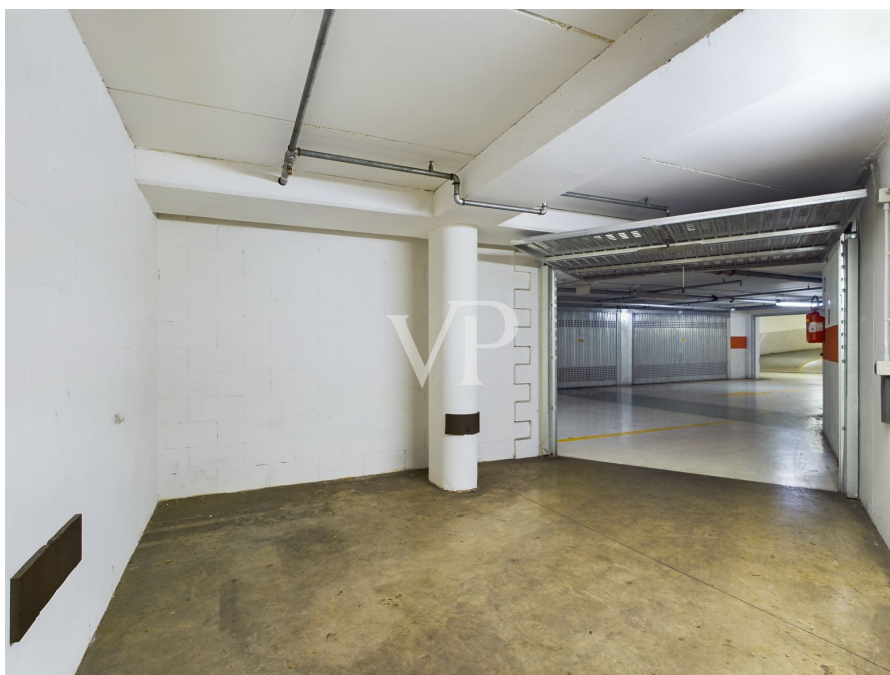
Número de propiedad: IT242941533 - 20135 Milano

## La propiedad



Número de propiedad: IT242941533 - 20135 Milano

## La propiedad





Número de propiedad: IT242941533 - 20135 Milano

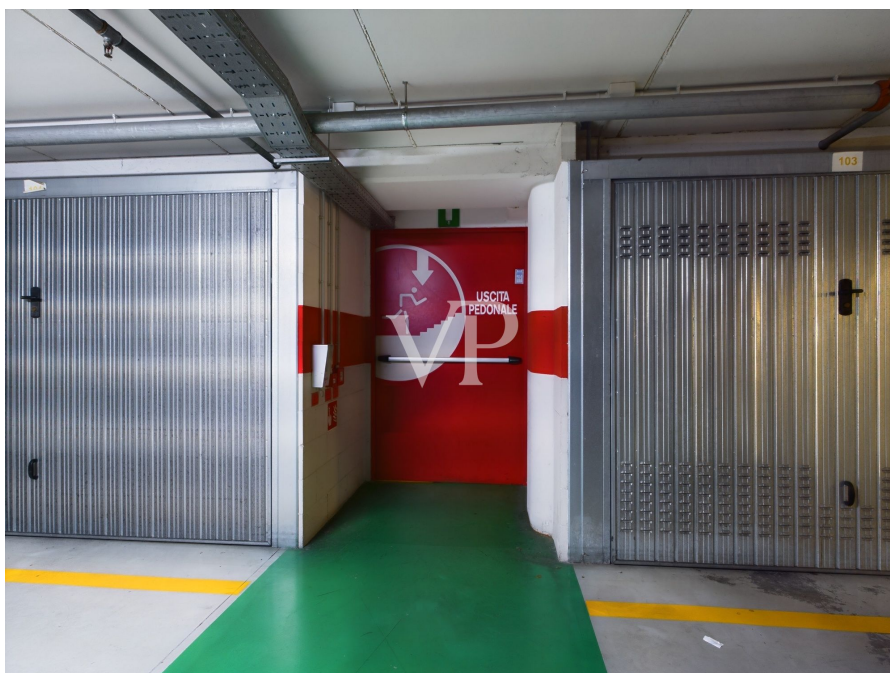
## La propiedad





Número de propiedad: IT242941533 - 20135 Milano

## La propiedad



Número de propiedad: IT242941533 - 20135 Milano

## La propiedad





Número de propiedad: IT242941533 - 20135 Milano

## La propiedad



Número de propiedad: IT242941533 - 20135 Milano

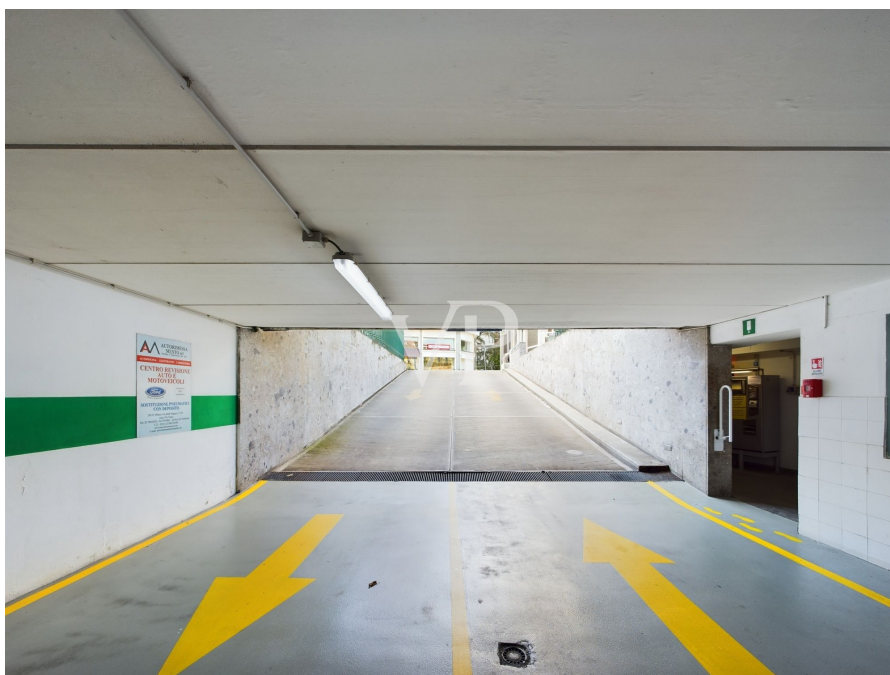
## La propiedad





Número de propiedad: IT242941533 - 20135 Milano

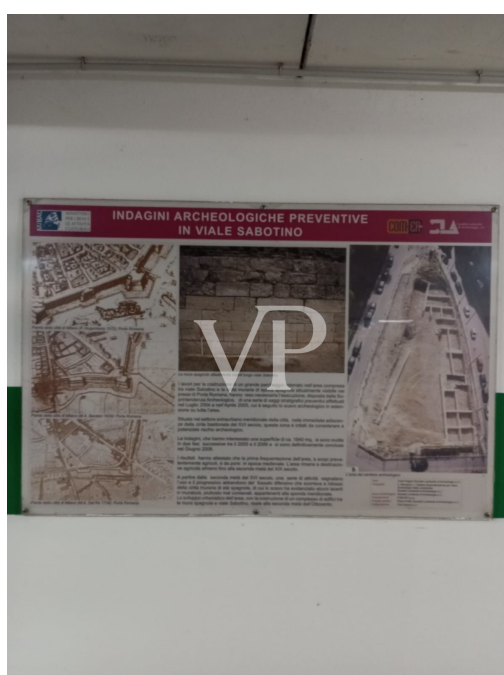
## La propiedad





Número de propiedad: IT242941533 - 20135 Milano

## La propiedad



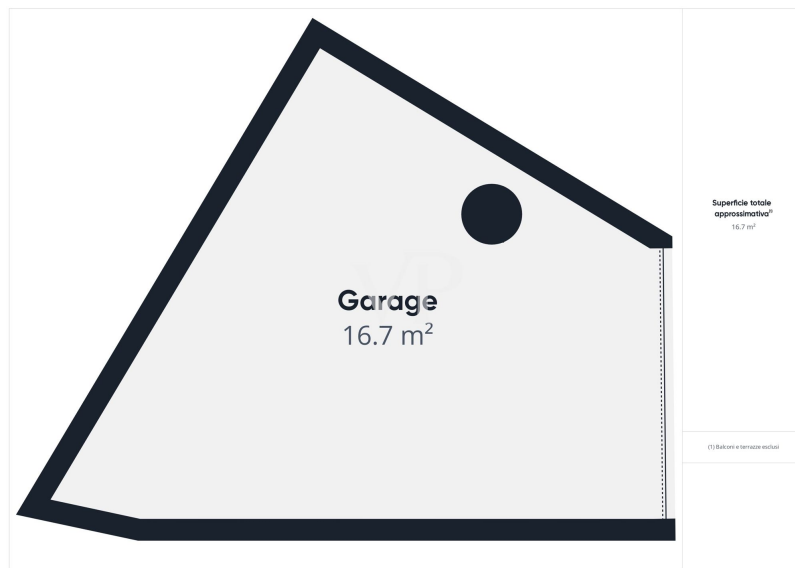
Número de propiedad: IT242941533 - 20135 Milano

## La propiedad



Número de propiedad: IT242941533 - 20135 Milano

## Planos de planta



Este plano no está a escala. Los documentos nos fueron entregados por el cliente. Por esta razón, no podemos garantizar la exactitud de la información.

Número de propiedad: IT242941533 - 20135 Milano

## Una primera impresión

El garaje está situado en Viale Sabotino 25, tiene 17 metros cuadrados, se encuentra en la planta 3 de un garaje de 5 niveles y dispone de ascensor. Este aparcamiento representa una solución cómoda y bien atendida para quienes buscan una plaza de aparcamiento en una zona céntrica y concurrida como Porta Romana, en Milán. La caja mide 5,20 metros de longitud, la puerta basculante de la entrada mide 2,37 cm de ancho y 2,04 cm de alto. La anchura máxima del interior de la caja es de 4,98 cm y la altura máxima es de 2,25 cm. Todas las rampas tienen una altura de 2 metros. Pueden entrar: Audi Q8, Ducati y Pagero. El espacio es suficiente para acomodar un coche de tamaño completo o un todoterreno compacto. La anchura típica también permite cierto espacio lateral para facilitar el acceso. El box está equipado con una puerta basculante, fácil de abrir y cerrar, que proporciona seguridad al vehículo. La caja está equipada con una luz de neón con luz de techo. Las dos primeras plantas del garaje se utilizan para el estacionamiento rotatorio de usuarios externos, mientras que las plantas inferiores, incluida la planta -3, están reservadas a los usuarios con superficie en propiedad del garaje. El garaje está equipado con un servicio de lavado de manos de pago. El aparcamiento está abierto las 24 horas del día, lo que ofrece la máxima flexibilidad para acceder al garaje propio en cualquier momento. La presencia del conserje proporciona seguridad adicional y asistencia continua, lo que es muy de agradecer, sobre todo para quienes utilizan el garaje a horas poco convencionales. La entrada está regulada por un portón electrónico con mando a distancia. El garaje se mantiene en excelentes condiciones, con limpieza de los pasillos exteriores cada dos meses. El garaje dispone de ascensor, lo que facilita el acceso a quienes necesitan pasar rápidamente de un nivel a otro o transportar objetos pesados o voluminosos. El acceso también está garantizado durante el mercado de los viernes en Via Crema, que se encuentra en las inmediaciones. En resumen, el garaje de Viale Sabotino 25 ofrece una solución de aparcamiento práctica y segura en una zona céntrica de Milán, con numerosos servicios adicionales que lo hacen especialmente cómodo y flexible. La cuidada gestión del garaje, el acceso 24 horas, la presencia del conserje y el servicio de lavado de coches hacen de este garaje una opción ideal para quienes buscan comodidad y seguridad. El garaje está equipado con un sistema de alarma contra incendios.

Número de propiedad: IT242941533 - 20135 Milano

## Todo sobre la ubicación

Viale Sabotino 25 está estratégicamente situado en Milán, en la zona de Porta Romana, un distrito céntrico y bien comunicado. Esta calle se encuentra al sur del centro de la ciudad, a poca distancia de importantes puntos de referencia de la ciudad, y está rodeada de numerosos comercios, restaurantes, bares y servicios, lo que hace que la zona sea muy animada y dinámica. La parada Porta Romana de la línea M3 (amarilla) es la estación de metro más cercana, situada a pocos minutos a pie. La línea M3 conecta rápidamente la zona con el Duomo (en unos 5 minutos) y con otras zonas estratégicas de Milán, como la Estación Central. Viale Sabotino cuenta con numerosos servicios de transporte público de superficie, como los tranvías 9 y 24, que permiten desplazarse fácilmente a distintos puntos de la ciudad. El tranvía 9, en particular, conecta la zona con Porta Genova y Stazione Centrale, pasando por zonas estratégicas como Porta Venezia. La zona también está cerca de la estación de Porta Romana, que ofrece conexiones de trenes de cercanías y regionales. Viale Sabotino y las calles circundantes, como Via Crema, están llenas de tiendas, supermercados, farmacias, bares y restaurantes, lo que hace que la zona sea muy cómoda para los residentes. También hay cerca varios gimnasios, centros de belleza y otros servicios. Todos los viernes por la mañana se celebra un mercado semanal en la cercana Via Crema, que ofrece una amplia gama de productos frescos y de consumo, una atracción popular para los residentes del barrio. Viale Sabotino está a sólo unos minutos del centro histórico de Milán, lo que facilita el acceso a puntos de interés como el Duomo, los Navigli y el Teatro de La Scala. Esto permite vivir en una zona bien comunicada y cómoda sin renunciar a la proximidad de los lugares más emblemáticos de la ciudad. La zona es famosa por su movida, con numerosos bares y restaurantes en Viale Sabotino y las cercanas calles de Porta Romana, entre los que se incluyen trattorias milanesas tradicionales, clubes de moda y restaurantes de cocina internacional. La zona es muy animada tanto de día como de noche, y ofrece una amplia selección de actividades de ocio. En la zona hay varios edificios de oficinas e instituciones. Además, no muy lejos se encuentra la zona universitaria Bocconi, una de las más prestigiosas de Italia, lo que contribuye a que la zona sea animada y solicitada, especialmente entre estudiantes y jóvenes profesionales. Cerca de Viale Sabotino también hay varias zonas verdes y espacios para relajarse, como el Parco Ravizza, un oasis verde perfecto para hacer footing, pasear o simplemente disfrutar del tiempo libre al aire libre. Una excelente inversión para la próxima reurbanización con zona peatonal de la vecina via Crema.



Número de propiedad: IT242941533 - 20135 Milano

## Contacto con el socio

Para más información, diríjase a su persona de contacto:

Christian Weissensteiner

---

Corso Italia 1 Milán  
E-Mail: [milano@von-poll.com](mailto:milano@von-poll.com)

*To Disclaimer of von Poll Immobilien GmbH*

---

[www.von-poll.com](http://www.von-poll.com)