

Castelmaggiore

Casa adosada muy atmosférica en el arroyo

Número de propiedad: IT242941209



www.von-poll.it

PRECIO DE COMPRA: 235.000 EUR • SUPERFICIE HABITABLE: ca. 140 m² • SUPERFICIE DEL TERRENO: 2.000 m²

Número de propiedad: IT242941209 - 56011 Castelmaggiore

- De un vistazo
- La propiedad
- Datos energéticos
- Planos de planta
- Una primera impresión
- Todo sobre la ubicación
- Contacto con el socio

Número de propiedad: IT242941209 - 56011 Castelmaggiore

De un vistazo

Número de propiedad	IT242941209
Superficie habitable	ca. 140 m ²
Dormitorios	2
Baños	2
Año de construcción	1930
Tipo de aparcamiento	1 x Otros

Precio de compra	235.000 EUR
Casa	Casa unifamiliar
Comisión	sujeto a comisión de agencia
Espacio total	ca. 140 m ²

Número de propiedad: IT242941209 - 56011 Castelmaggiore

Datos energéticos

Tipo de calefacción	Sistema de calefacción de una sola planta	Clase de eficiencia energética	G
Fuente de energía	Gas		
Información energética	En trámite		

Número de propiedad: IT242941209 - 56011 Castelmaggiore

La propiedad



Número de propiedad: IT242941209 - 56011 Castelmaggiore

La propiedad



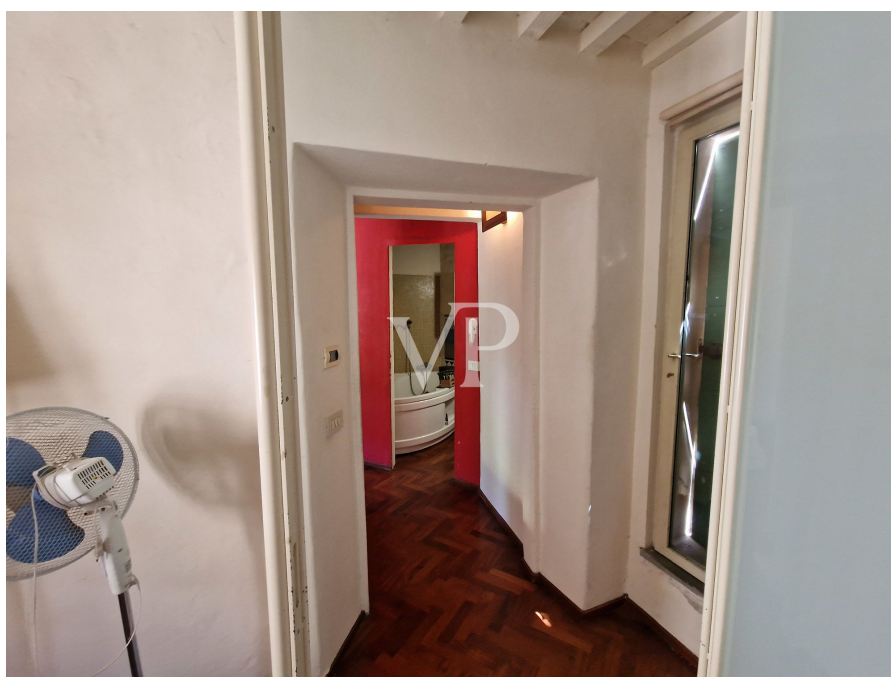
Número de propiedad: IT242941209 - 56011 Castelmaggiore

La propiedad



Número de propiedad: IT242941209 - 56011 Castelmaggiore

La propiedad



Número de propiedad: IT242941209 - 56011 Castelmaggiore

La propiedad



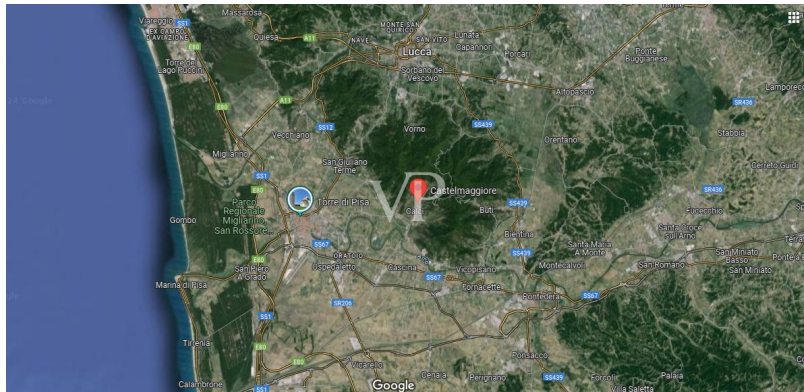
Número de propiedad: IT242941209 - 56011 Castelmaggiore

La propiedad



Número de propiedad: IT242941209 - 56011 Castelmaggiore

Planos de planta







Este plano no está a escala. Los documentos nos fueron entregados por el cliente. Por esta razón, no podemos garantizar la exactitud de la información.

Número de propiedad: IT242941209 - 56011 Castelmaggiore

Una primera impresión

Llegando a la entrada de la ciudad principal de Calcesano, desde la Pieve Romanica, o la Certosa di Calci, en dirección a Castel Maggiore, después de haber recorrido varios kilómetros de carretera municipal, que atraviesa pueblos habitados y olivares, se llega al edificio ofrecido a la venta. Situado en la orilla izquierda del torrente Zambra, a la sombra de la espesa vegetación boscosa que hace que este lugar sea vivo y mágico, encontramos una típica casa adosada reformada con una gran terraza con vistas al curso de agua. El edificio consta de tres plantas, más una bodega en el sótano. La planta baja consta de salón, cocina, y cuarto de baño, la escalera de piedra nos conduce a la primera planta que consta de dos dormitorios, un cuarto de baño con jacuzzi, y una gran terraza donde pasar momentos de relax, arrullados por el murmullo de las aguas. Una moderna escalera de hierro, que se integra perfectamente en el contexto de la vivienda, caracterizada por suelos de terracota y techos con vigas y vigas de madera, conduce a la segunda planta, que consta de un amplio y luminoso salón con chimenea. La propiedad incluye una plaza de aparcamiento y, en derecho de uso, una porción de terreno al otro lado del arroyo, fácilmente accesible desde la vía pública.

Número de propiedad: IT242941209 - 56011 Castelmaggiore

Todo sobre la ubicación

Calci es una localidad situada en la provincia de Pisa, Toscana, Italia, a sólo 16 km del Aeropuerto Internacional Galileo Galilei, cerca de la costa del Tirreno y de las principales ciudades de arte de la Toscana, como Lucca, Florencia y Siena, a 24 km, 80 km y 110 km respectivamente. No menos importantes son la proximidad del Parque Natural Migliarino San Rossore Massaciuccoli, perfecto para excursiones a pie, en bicicleta o a caballo y Torre del Lago Puccini: famosa por ser el lugar de veraneo del compositor Giacomo Puccini, donde cada verano se celebran en el lago festivales y espectáculos dedicados a su música. La presencia de la Certosa, un antiguo monasterio construido en el siglo XIV por monjes cartujos de Siena, hoy museo de arte natural de fama mundial, demuestra que este lugar a los pies de los montes Pisanos, rico en agua, era y sigue siendo ideal para llevar una vida sana, inmerso en la belleza de la naturaleza circundante, mientras que en las colinas que protegen la ciudad de Calci de los fríos vientos del norte se encuentran antiguos pueblos y caseríos diseminados por una amplia zona, muy buscados por los inversores por el panorama y las impresionantes vistas hasta el mar, donde el clima es típicamente mediterráneo, caracterizado por veranos calurosos y secos e inviernos suaves y húmedos.

Número de propiedad: IT242941209 - 56011 Castelmaggiore

Contacto con el socio

Para más información, diríjase a su persona de contacto:

Christian Weissensteiner

Corso Italia 1 Milán
E-Mail: milano@von-poll.com

To Disclaimer of von Poll Immobilien GmbH

www.von-poll.com