

Siena – Siena

Magnífico piso en planta alta con terraza panorámica y vistas a la catedral

Número de propiedad: IT244921068



www.von-poll.it

PRECIO DE COMPRA: 800.000 EUR • SUPERFICIE HABITABLE: ca. 140 m² • HABITACIONES: 8

Número de propiedad: IT244921068 - 53100 Siena – Siena

- De un vistazo
- La propiedad
- Datos energéticos
- Una primera impresión
- Contacto con el socio

Número de propiedad: IT244921068 - 53100 Siena – Siena

De un vistazo

Número de propiedad	IT244921068
Superficie habitable	ca. 140 m ²
Habitaciones	8
Dormitorios	3
Baños	3
Año de construcción	1800

Precio de compra	800.000 EUR
Piso	Piso
Comisión	Sujeto a comisión
Espacio total	ca. 163 m ²

Número de propiedad: IT244921068 - 53100 Siena – Siena

Datos energéticos

Fuente de energía	Gas natural ligero	Certificado energético	Certificado energético
Certificado energético válido hasta	10.02.2034	Demanda de energía final	77.50 kWh/m ² a
Fuente de energía	Alternativa	Clase de eficiencia energética	D

Número de propiedad: IT244921068 - 53100 Siena – Siena

La propiedad



Número de propiedad: IT244921068 - 53100 Siena – Siena

La propiedad



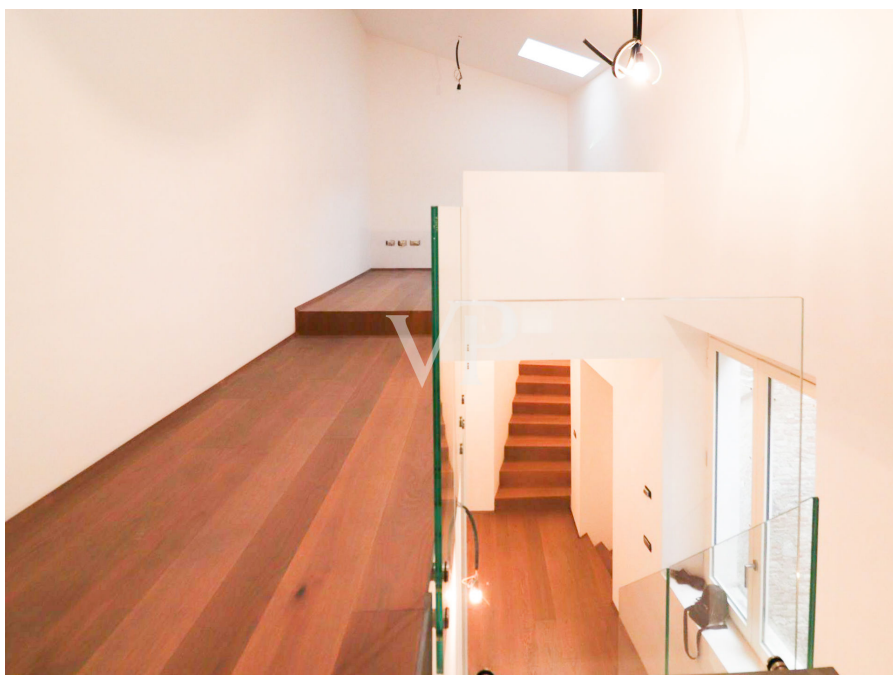
Número de propiedad: IT244921068 - 53100 Siena – Siena

La propiedad



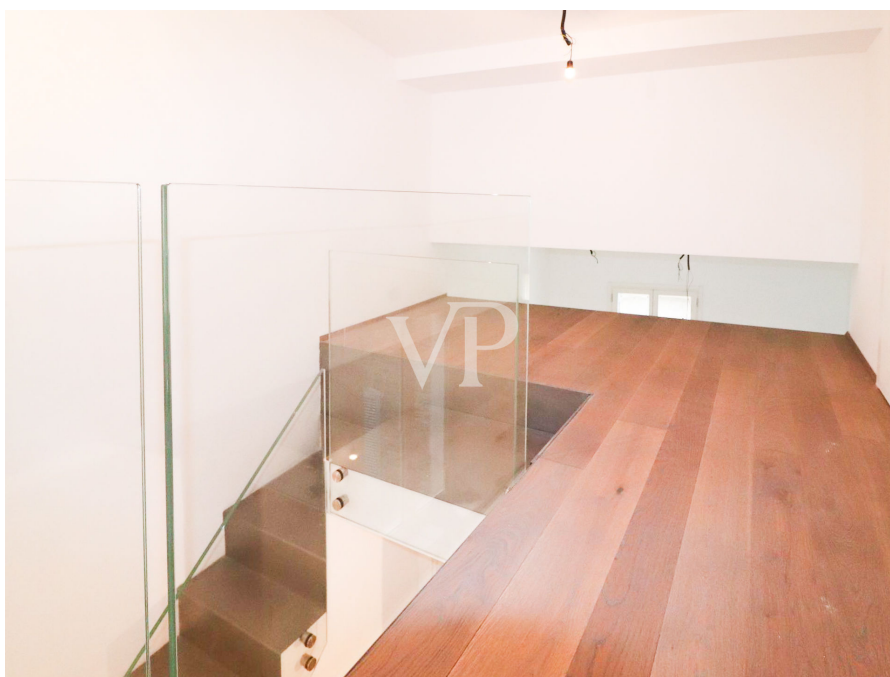
Número de propiedad: IT244921068 - 53100 Siena – Siena

La propiedad



Número de propiedad: IT244921068 - 53100 Siena – Siena

La propiedad



Número de propiedad: IT244921068 - 53100 Siena – Siena

La propiedad



Número de propiedad: IT244921068 - 53100 Siena – Siena

La propiedad



Número de propiedad: IT244921068 - 53100 Siena – Siena

Una primera impresión

Para la venta, ofrecemos un hermoso piso en la planta superior de un edificio bellamente renovado con ascensor. Esta propiedad es luminosa, panorámica y ofrece una vista impresionante del Duomo. El piso cuenta con una hermosa terraza de 20 m² que le permite disfrutar plenamente del panorama circundante y el encanto de la ciudad. Internamente, el piso consta de un acogedor hall de entrada que conduce a una gran cocina-comedor totalmente equipada. El salón es amplio y luminoso y tiene acceso directo a la terraza, creando así una conexión perfecta entre los espacios interiores y exteriores. Hay tres dormitorios y un estudio. El piso también dispone de tres cuartos de baño bien acabados. Las instalaciones del piso son nuevas y realizadas según la normativa vigente de ahorro energético, ofreciendo eficiencia y economía en la gestión de los servicios. Se trata de una oportunidad imperdible para quienes deseen vivir en un ambiente elegante y confortable en el corazón de la ciudad, con una vista excepcional del Duomo.

Número de propiedad: IT244921068 - 53100 Siena – Siena

Contacto con el socio

Para más información, dirijase a su persona de contacto:

Christian Weissensteiner

Corso Italia 1 Milán
E-Mail: milano@von-poll.com

To Disclaimer of von Poll Immobilien GmbH

www.von-poll.com