



VON POLL
IMMOBILIEN®

Zibido San Giacomo – Lombardei

HISTÓRICA GRANJA CASIGLIO EN VENTA. PARA TRANSACCIÓN INMOBILIARIA

Número de propiedad: IT24294992



VON POLL
REAL ESTATE®



bruno.desiat@von-poll.com
Cell: +39 334 500 70 05
Corso Italia 1
20122 Milano



TAVOLE VISTE RENDER



www.von-poll.it

PRECIO DE COMPRA: 1.550.000 EUR • SUPERFICIE HABITABLE: ca. 3.900 m² • SUPERFICIE DEL TERRENO: 21.000 m²

Número de propiedad: IT24294992 - 20058 Zibido San Giacomo – Lombardei

- De un vistazo
- La propiedad
- Datos energéticos
- Una primera impresión
- Detalles de los servicios
- Todo sobre la ubicación
- Contacto con el socio

Número de propiedad: IT24294992 - 20058 Zibido San Giacomo – Lombardei

De un vistazo

Número de propiedad	IT24294992	Precio de compra	1.550.000 EUR
Superficie habitable	ca. 3.900 m ²	Tipo de objeto	Terreno
Ocupación a partir de	10.12.2024	Comisión	sujeto a comisión
Año de construcción	1967	Espacio total	ca. 21.000 m ²
		Estado de la propiedad	para reformar
		Espacio utilizable	ca. 21.000 m ²

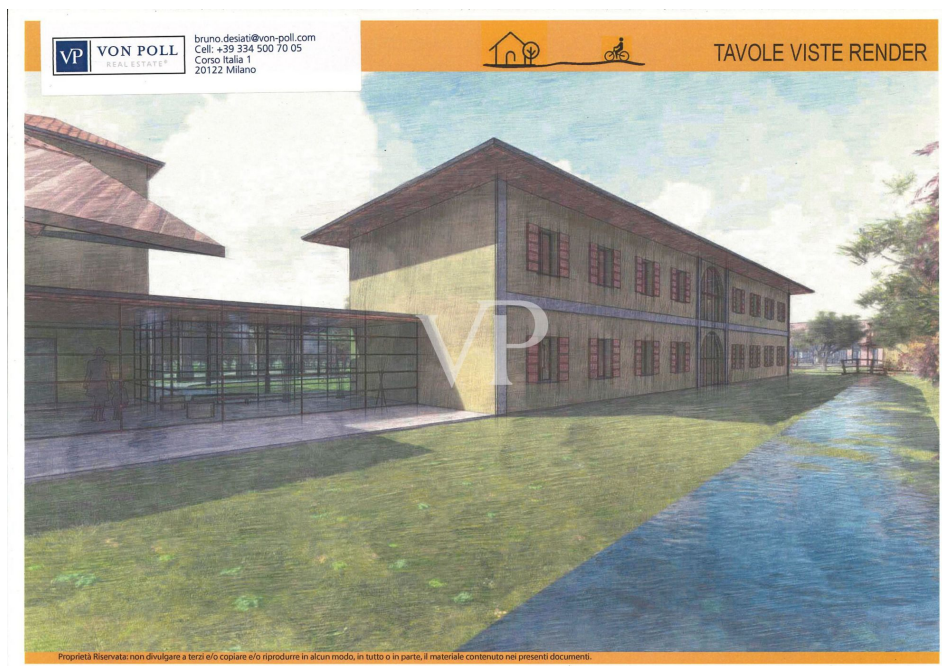
Número de propiedad: IT24294992 - 20058 Zibido San Giacomo – Lombardie

Datos energéticos

Fuente de energía	Gas
Información energética	En trámite

Número de propiedad: IT24294992 - 20058 Zibido San Giacomo – Lombardei

La propiedad



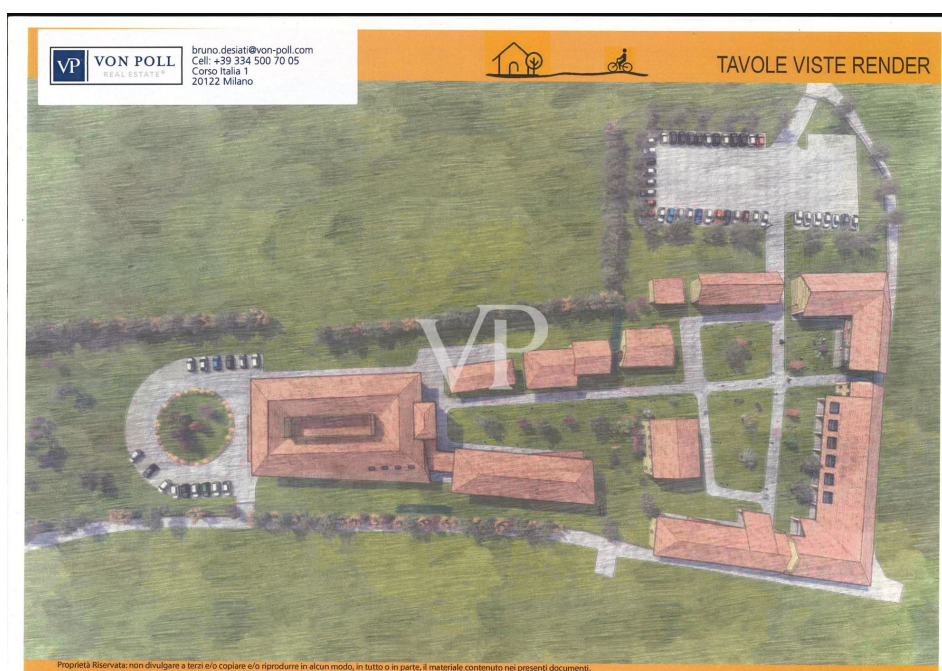
Número de propiedad: IT24294992 - 20058 Zibido San Giacomo – Lombardei

La propiedad



Número de propiedad: IT24294992 - 20058 Zibido San Giacomo – Lombardei

La propiedad



Número de propiedad: IT24294992 - 20058 Zibido San Giacomo – Lombardei

La propiedad



Número de propiedad: IT24294992 - 20058 Zibido San Giacomo – Lombardei

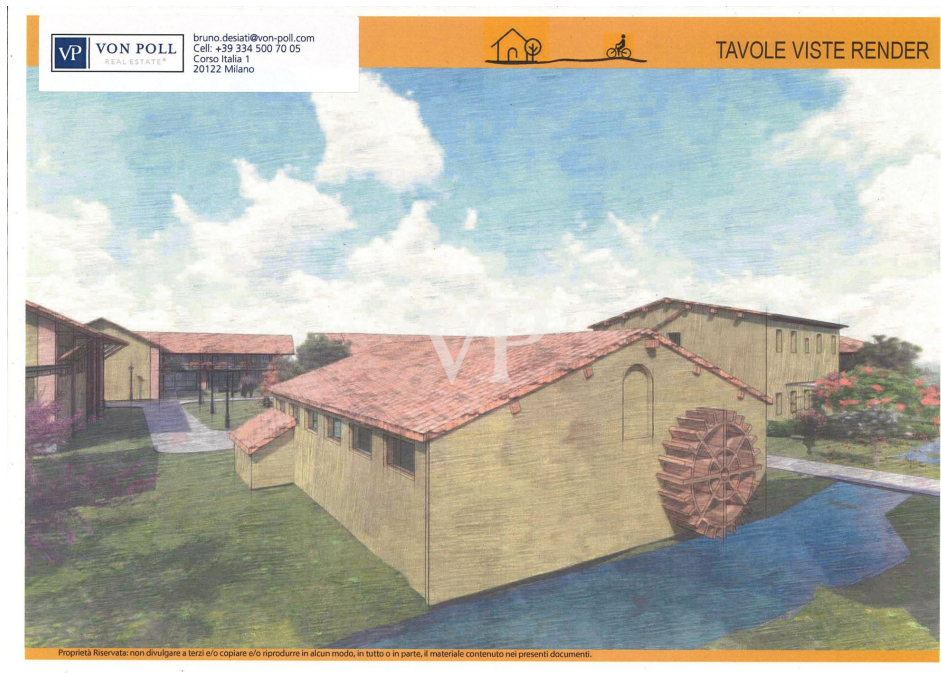
La propiedad



Proprietà Riservata: non divulgare a terzi e/o copiare e/o riprodurre in alcun modo, in tutto o in parte, il materiale contenuto nei presenti documenti.

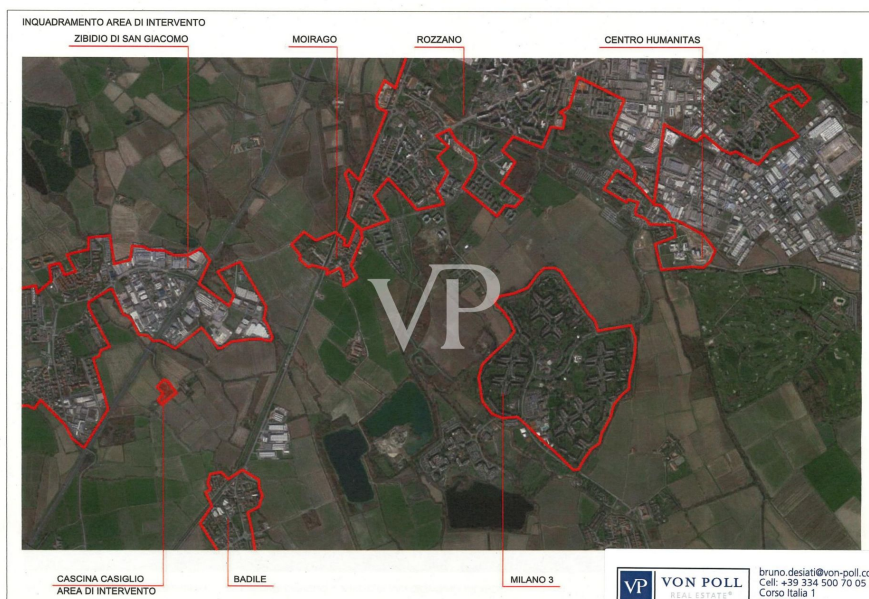
Número de propiedad: IT24294992 - 20058 Zibido San Giacomo – Lombardei

La propiedad



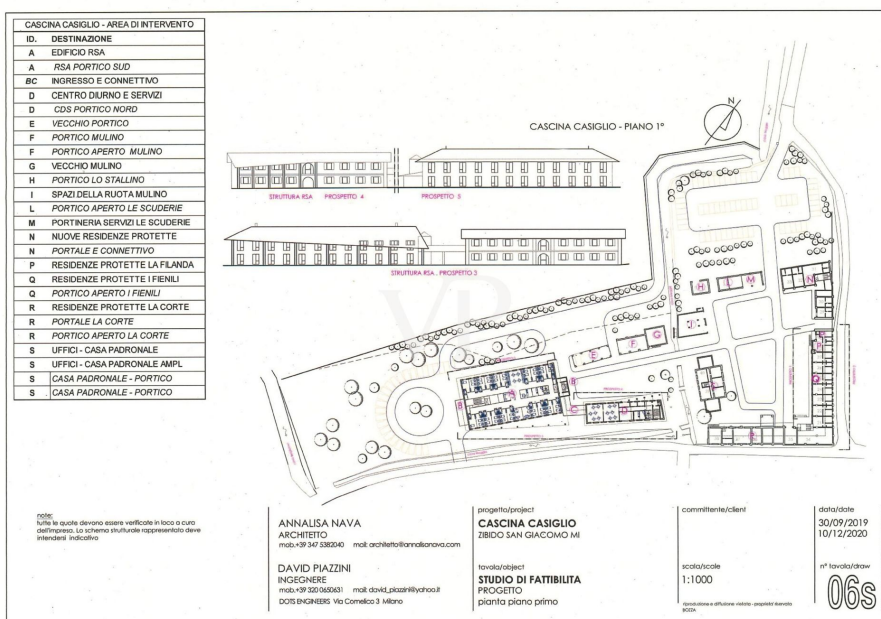
Número de propiedad: IT24294992 - 20058 Zibido San Giacomo – Lombardei

La propiedad



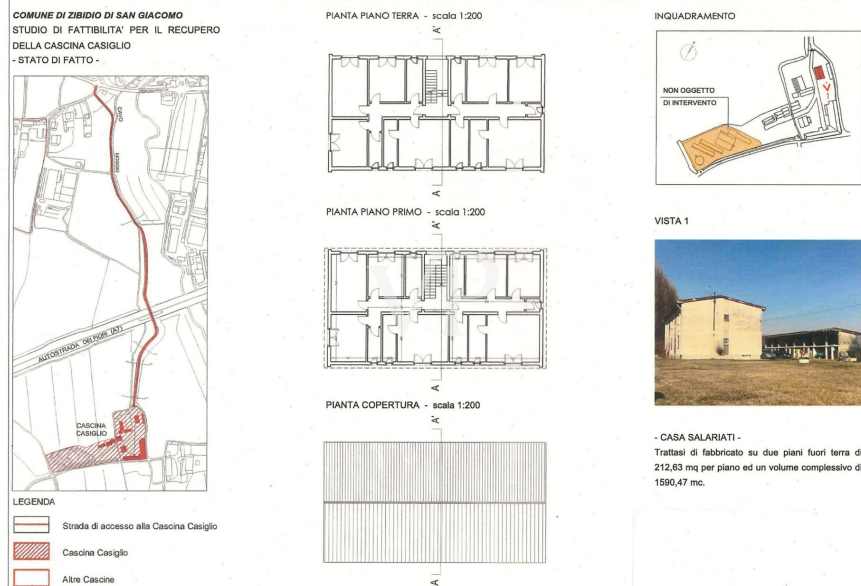
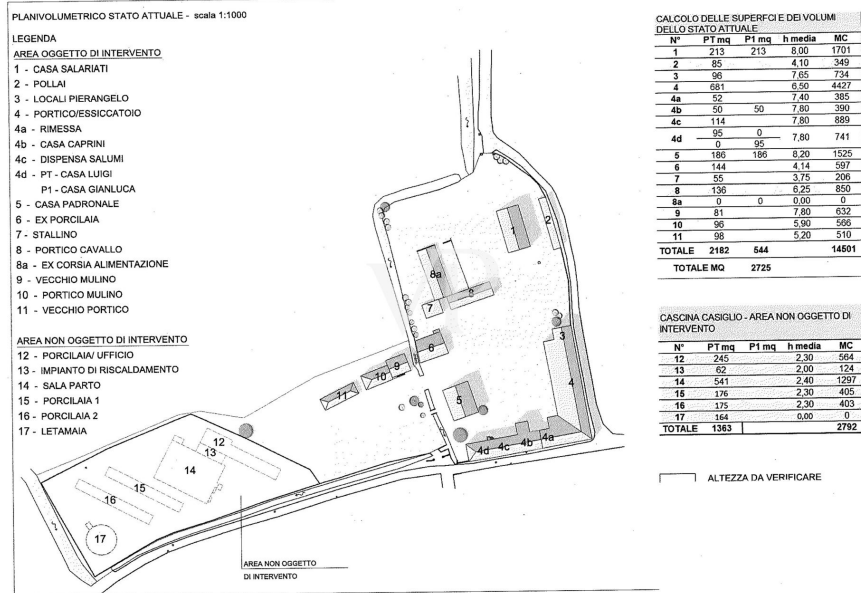
Número de propiedad: IT24294992 - 20058 Zibido San Giacomo – Lombardei

La propiedad



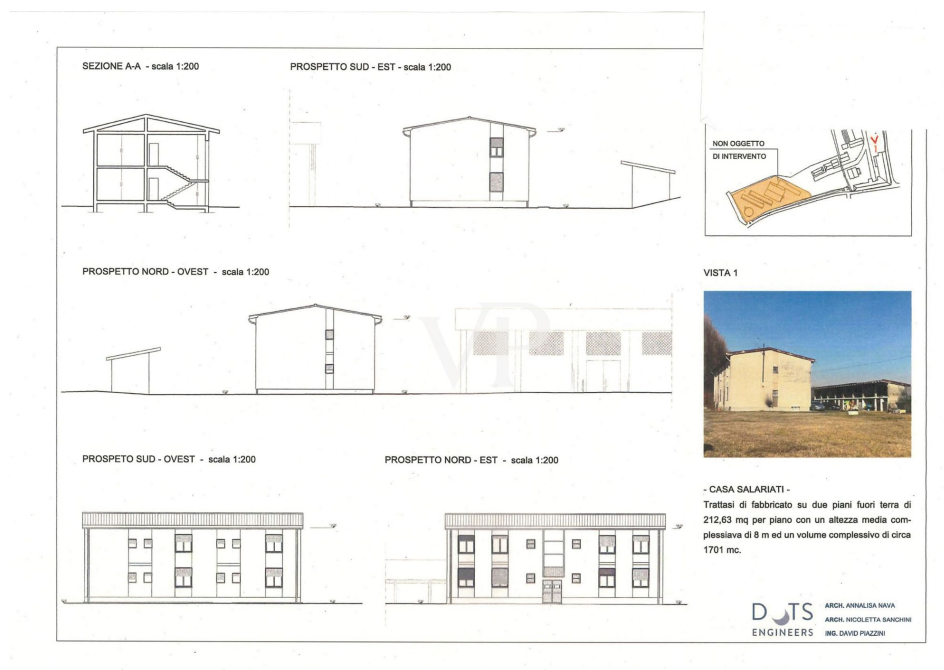
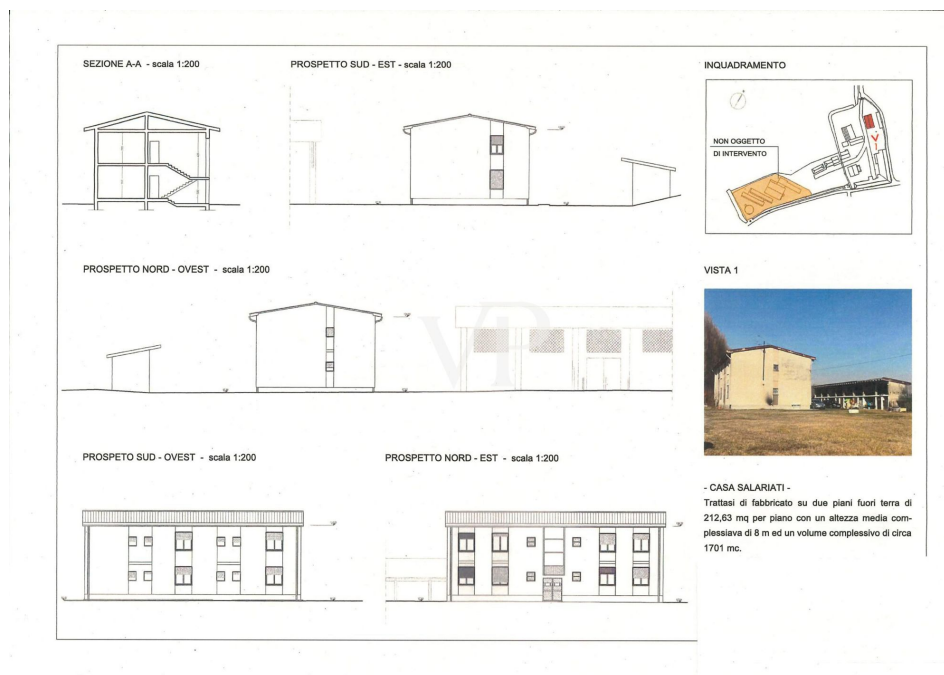
Número de propiedad: IT24294992 - 20058 Zibido San Giacomo – Lombardei

La propiedad



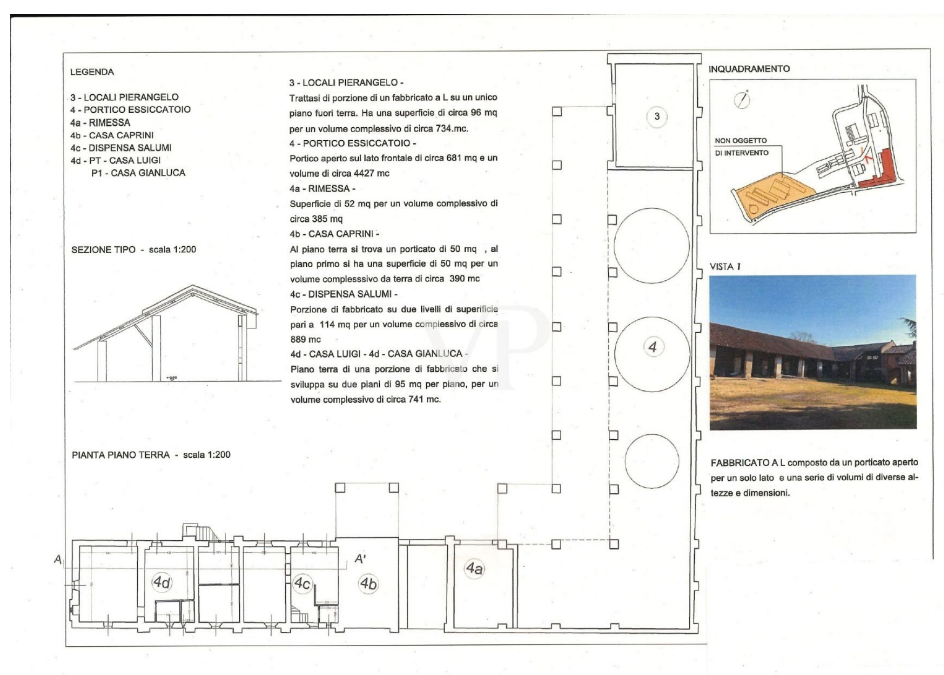
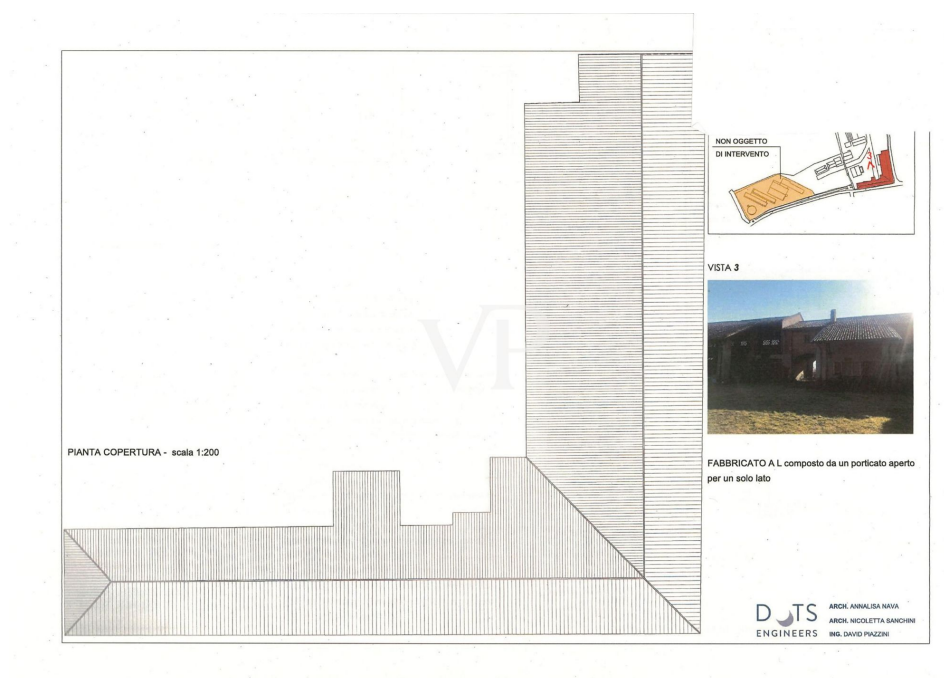
Número de propiedad: IT24294992 - 20058 Zibido San Giacomo – Lombardei

La propiedad



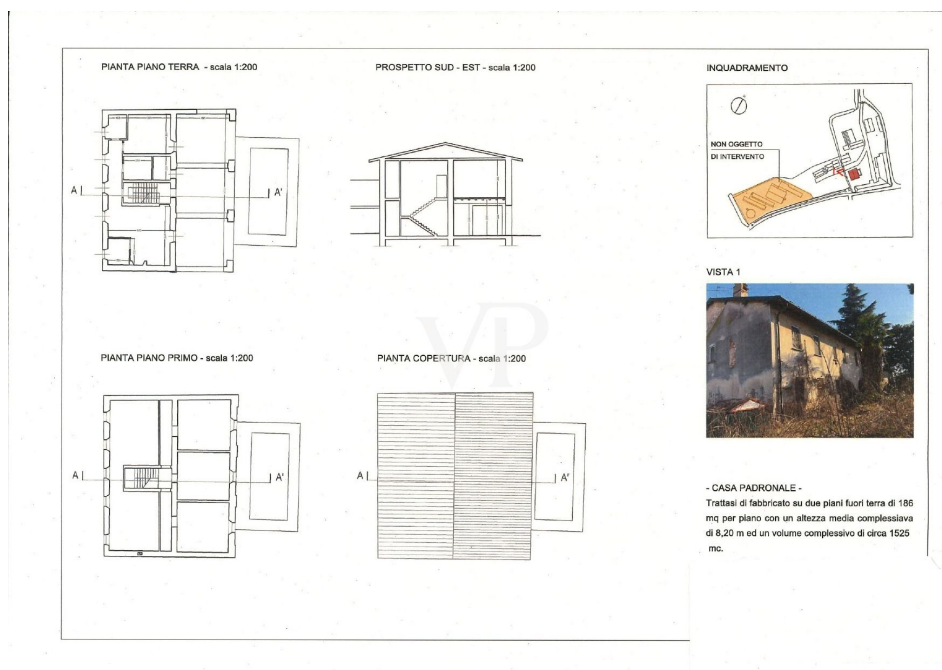
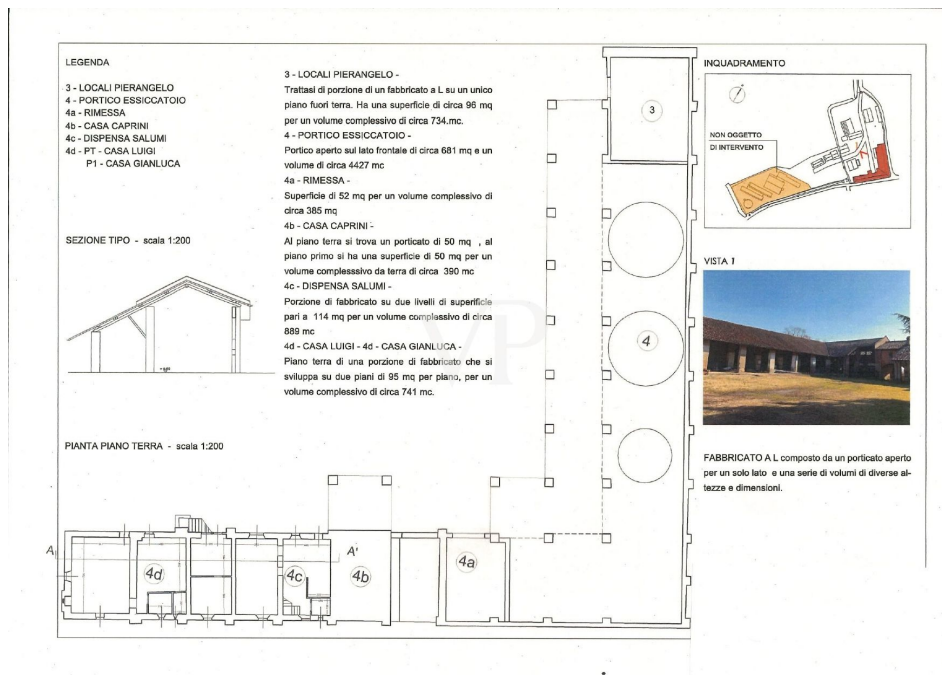
Número de propiedad: IT24294992 - 20058 Zibido San Giacomo – Lombardei

La propiedad



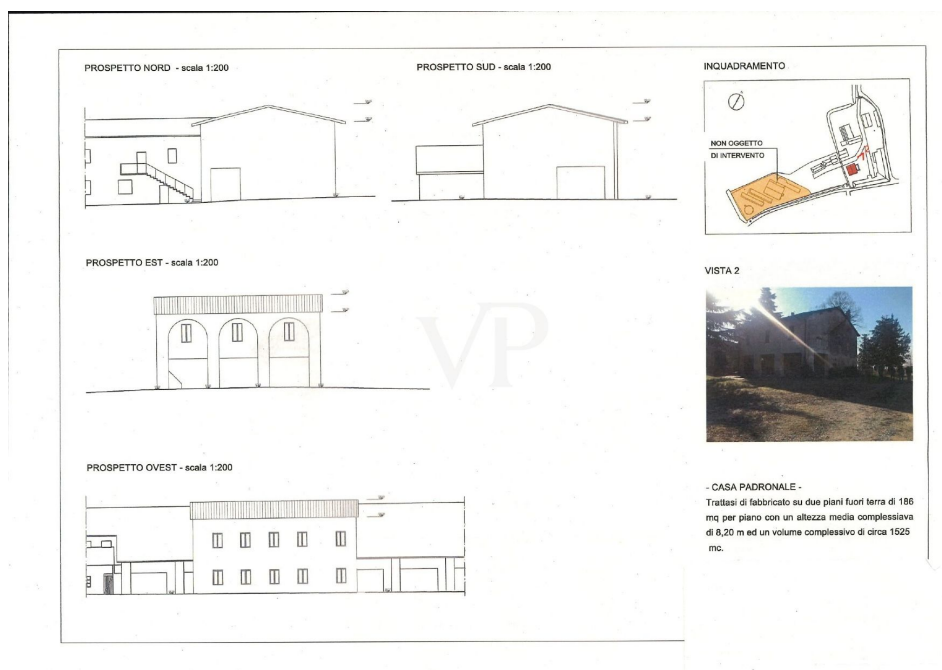
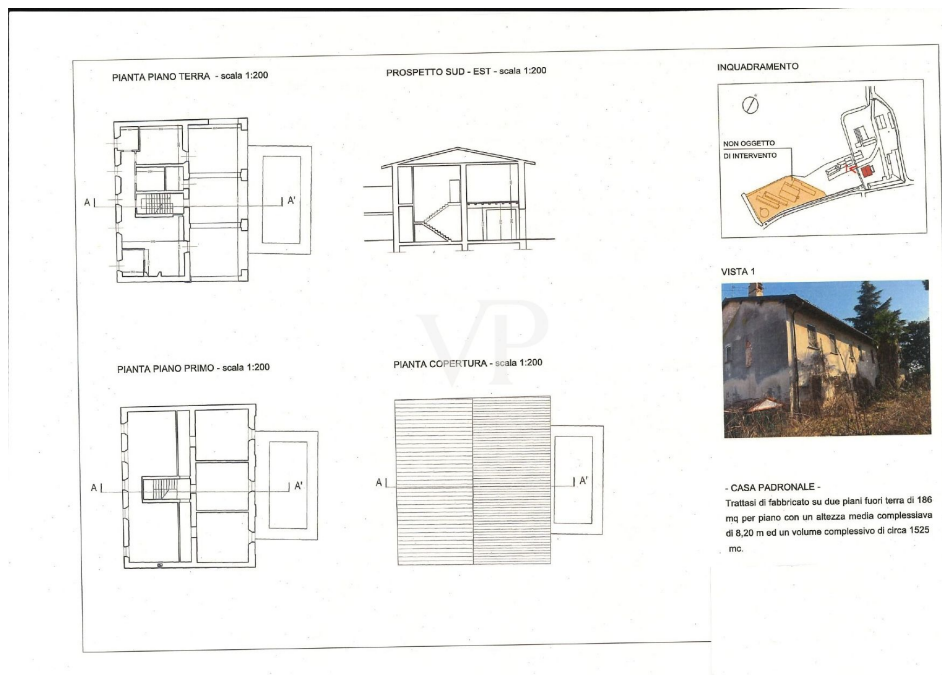
Número de propiedad: IT24294992 - 20058 Zibido San Giacomo – Lombardei

La propiedad



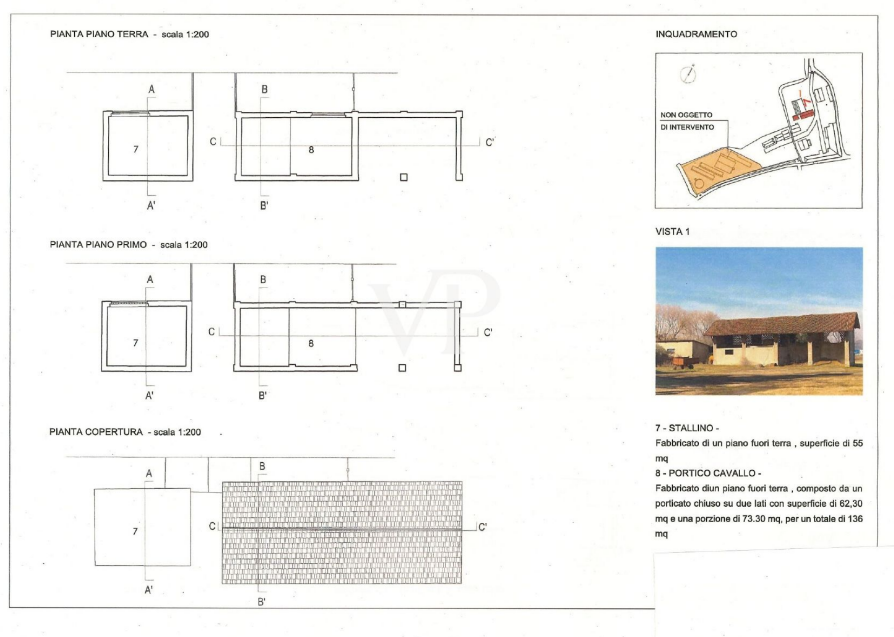
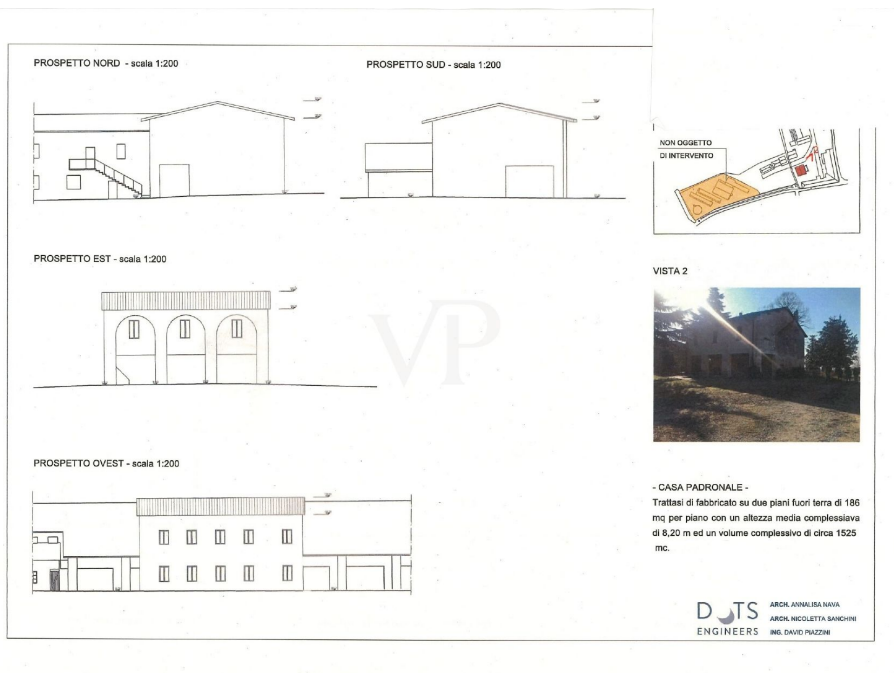
Número de propiedad: IT24294992 - 20058 Zibido San Giacomo – Lombardei

La propiedad



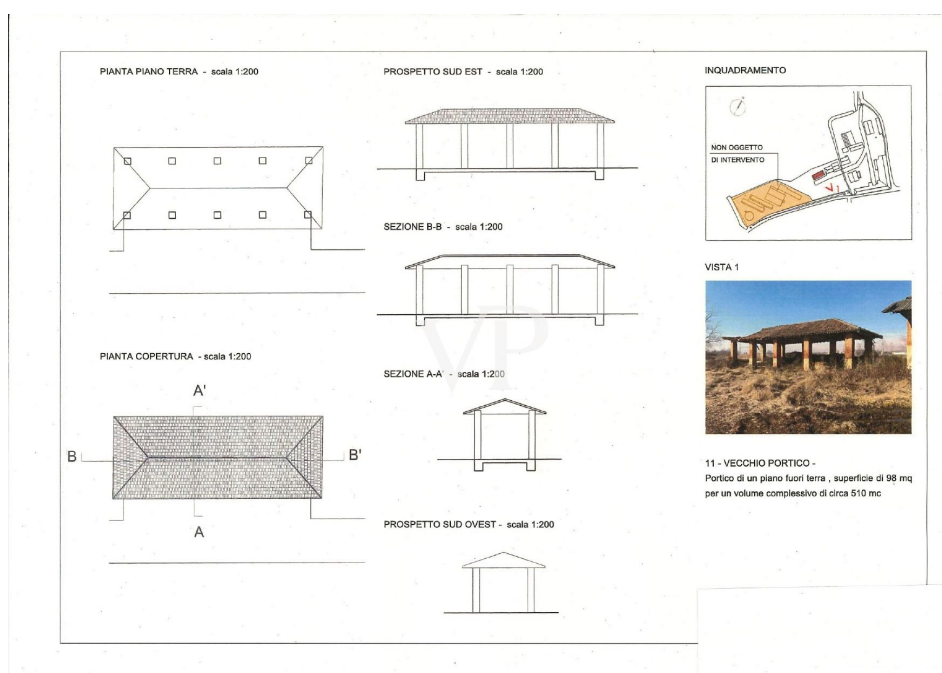
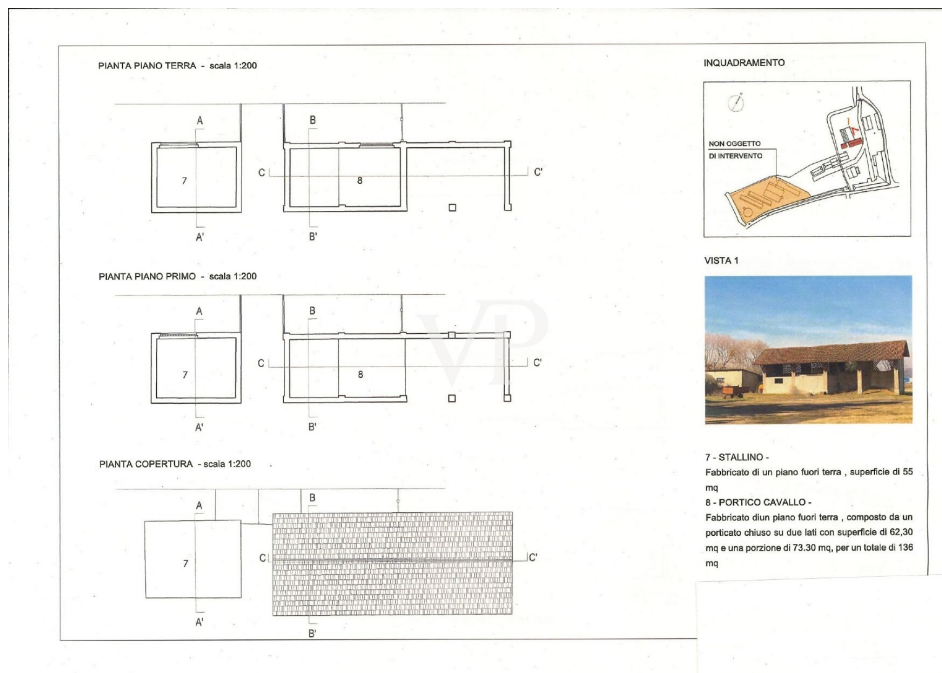
Número de propiedad: IT24294992 - 20058 Zibido San Giacomo – Lombardei

La propiedad



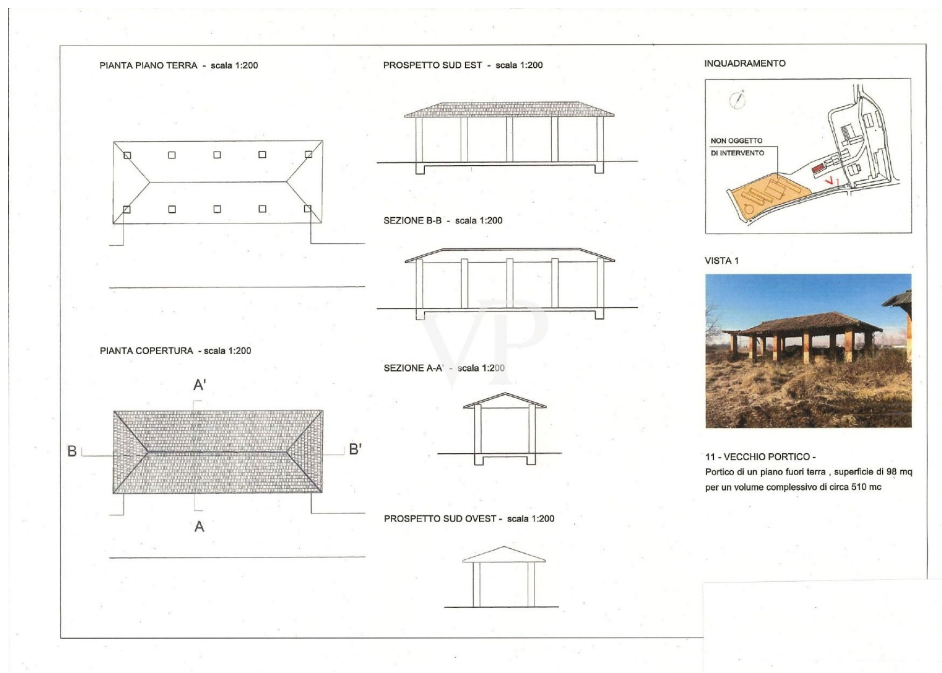
Número de propiedad: IT24294992 - 20058 Zibido San Giacomo – Lombardei

La propiedad



Número de propiedad: IT24294992 - 20058 Zibido San Giacomo – Lombardi

La propiedad



Número de propiedad: IT24294992 - 20058 Zibido San Giacomo – Lombardei

Una primera impresión

En venta, a pocos km de Milán y situado a 1500 m del centro residencial de Zibido San Giacomo, la "CASCINA COSIGLIO", situado en una superficie de 21.000 m² de terreno agrícola, para uso residencial, receptivo, centro de bienestar, RSA, deportes. En el área que actualmente tienen alrededor de 3.900 m² de espacio cubierto, de los cuales residenciales 1.600 m², con un volumen total existente de 17.900 m³. De las simulaciones realizadas en el municipio, actualmente se puede construir en esta área 7.000 m² de residencial (volumen actual existente, salvo la posibilidad de poder aumentar este volumen, de acuerdo con los proyectos que se presentarán a la municipalidad de Zibido San Giacomo. La particularidad de esta zona es que está cerca del centro de la ciudad, donde encontramos todos los servicios y tiendas comerciales y bancos, así como autobuses, para el metro de Assago, el autobús para el metro de Milán Bisceglie. La zona está preparada para una renovación del edificio existente y la construcción de la slp que falta. Otra posibilidad es la demolición de los edificios existentes y la construcción de los 7.000 m² previstos actualmente. En la actualidad, la granja consta de 11 edificios, con diferentes usos, que suman aproximadamente 3200 m² para 15100 m³, más otros 5 edificios utilizados como pocilgas para aproximadamente 1400 m³. = 28.800 m³. El proyecto Zibido San Giacomo incluye el lote de la zona B1 para la recuperación del parque edificado existente, y las intervenciones sujetas al plan de recuperación, y de acuerdo, la edificabilidad prevista por el plan director es de 15.088 m³ para un total de 5.030 m². Además, el ayuntamiento se ha puesto a disposición para evaluar el plan de recuperación según la LR 18/2019C, que prevé una ampliación de hasta el 20% de la slp, en intervenciones con estas características y que llevaría la SL a 7.000 m². Hay que tener en cuenta que las urbanizaciones ya están presentes en las inmediaciones.

Número de propiedad: IT24294992 - 20058 Zibido San Giacomo – Lombardei

Detalles de los servicios

Cabe señalar que las urbanizaciones ya están presentes en las inmediaciones. El municipio también se ha puesto a disposición para evaluar el plan de recuperación según la LR 18/2019C, que prevé una ampliación de hasta el 20% de la SL, en intervenciones con estas características que llevarían la SL a 7.000 m². Además, el Ayuntamiento solicita que el 10% de la superficie se destine a actividades distintas de la residencial, como hostelería, deportes, oficinas y actividades comerciales. También se especifica que, por lo que se refiere a la recuperación medioambiental y la eliminación del amianto, el municipio ha identificado y estudiado hace tiempo los edificios de las zonas sujetas a recuperación.

Número de propiedad: IT24294992 - 20058 Zibido San Giacomo – Lombardei

Todo sobre la ubicación

via San Giacomo 15 Zibido San Giacomo provincia de Milán

Número de propiedad: IT24294992 - 20058 Zibido San Giacomo – Lombardesi

Contacto con el socio

Para más información, diríjase a su persona de contacto:

Christian Weissensteiner

Corso Italia 1 Milán
E-Mail: milano@von-poll.com

To Disclaimer of von Poll Immobilien GmbH

www.von-poll.com