

Ratzeburg

Ratzeburg: Schönes Haus im Bestzustand zu vermieten!

Número de propiedad: 24175016



www.von-poll.com

PRECIO DEL ALQUILER: 1.690 EUR • SUPERFICIE HABITABLE: ca. 154,39 m² • HABITACIONES: 5 • SUPERFICIE DEL TERRENO: 1.320 m²

Número de propiedad: 24175016 - 23909 Ratzeburg

- De un vistazo
- La propiedad
- Datos energéticos
- Planos de planta
- Una primera impresión
- Todo sobre la ubicación
- Otros datos
- Contacto con el socio

Número de propiedad: 24175016 - 23909 Ratzeburg

De un vistazo

Número de propiedad	24175016
Superficie habitable	ca. 154,39 m ²
Tipo de techo	Techo a dos aguas
Habitaciones	5
Dormitorios	4
Baños	2
Año de construcción	2012
Tipo de aparcamiento	2 x Puerto de coches, 1 x Plaza de aparcamiento exterior

Precio del alquiler	1.690 EUR
Casa	Casa unifamiliar
Modernización / Rehabilitación	2023
Estado de la propiedad	cuidado
Método de construcción	Sólido
Características	Terraza, WC para invitados, Jardín / uso compartido, Cocina empotrada

Número de propiedad: 24175016 - 23909 Ratzeburg

Datos energéticos

Tipo de calefacción	Calefacción por suelo radiante	Certificado energético	Certificado de consumo
Fuente de energía	Geotermia	Consumo de energía final	28.40 kWh/m ² a
Certificado energético válido hasta	09.04.2034	Clase de eficiencia energética	A+
Fuente de energía	Geotérmico	Año de construcción según el certificado energético	2012

Número de propiedad: 24175016 - 23909 Ratzeburg

La propiedad



Número de propiedad: 24175016 - 23909 Ratzeburg

La propiedad



Número de propiedad: 24175016 - 23909 Ratzeburg

La propiedad



Número de propiedad: 24175016 - 23909 Ratzeburg

La propiedad



Número de propiedad: 24175016 - 23909 Ratzeburg

La propiedad



Número de propiedad: 24175016 - 23909 Ratzeburg

La propiedad



Número de propiedad: 24175016 - 23909 Ratzeburg

La propiedad



Número de propiedad: 24175016 - 23909 Ratzeburg

La propiedad



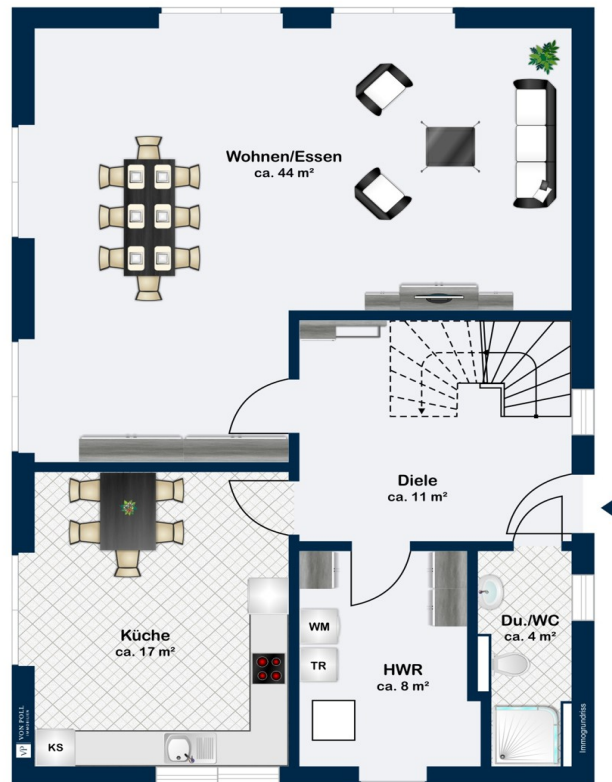
Número de propiedad: 24175016 - 23909 Ratzeburg

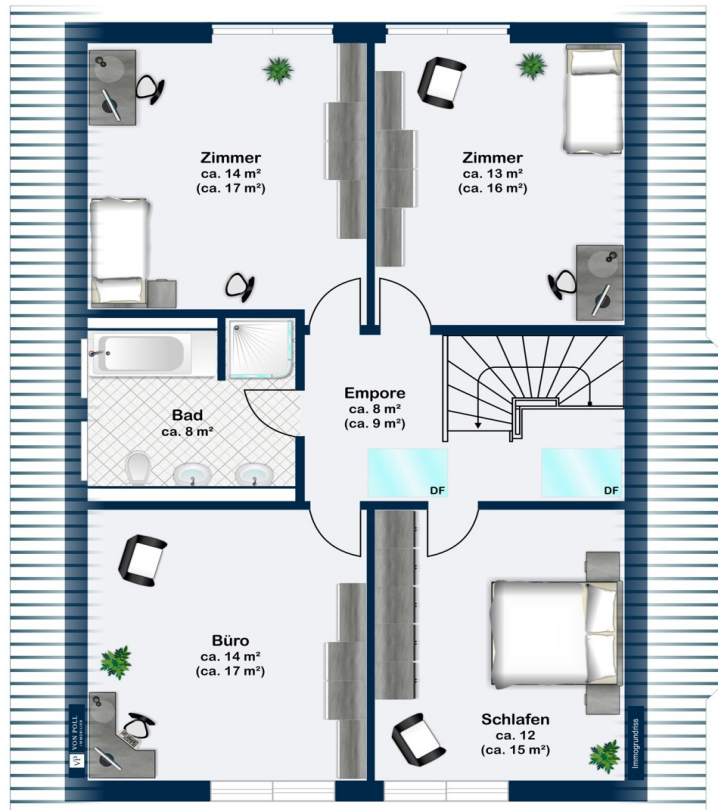
La propiedad



Número de propiedad: 24175016 - 23909 Ratzeburg

Planos de planta





Este plano no está a escala. Los documentos nos fueron entregados por el cliente. Por esta razón, no podemos garantizar la exactitud de la información.

Número de propiedad: 24175016 - 23909 Ratzeburg

Una primera impresión

Die zur Vermietung angebotene Immobilie wurde im Jahr 2012 von einem namenhaften Bauunternehmen als massives Niedrigenergiehaus mit Verblendsteinen in höchster Qualität errichtet. Die Mindestmietdauer beträgt 2 Jahre. Es befindet sich in einem sehr gepflegtem Zustand und ist dank seiner fünf Zimmer auch für eine große Familie geeignet und bietet mit seinen rund 154 m² Wohnfläche reichlich Platz. Im großzügig geplanten Erdgeschoss mit Fliesenbelag sind neben dem großen und hellen Wohn- und Esszimmer mit ca. 44 m² noch die Wohnküche mit ca. 17 m², die Diele mit ca. 11 m² und ein Duschbad mit ca. 4,5 m² Größe untergebracht. Sehr praktisch ist auch der ca. 8,5 m² große HWR, der über einen separaten Außenzugang zum Doppelcarport verfügt. Die vier Schlafräume und die Empore im Obergeschoss sind mit hochwertigem Vinylfußboden ausgelegt und haben eine Größe von ca. 12 m², ca. 13 m² und zweimal ca. 14 m² bzw. von ca. 8 m². Das ca. 8,3 m² große und helle Vollbad verfügt über Badewanne sowie Dusche und hat dank seiner Gaube volle Stehhöhe. Weiterer Stauraum befindet sich auf dem Spitzboden. Das gesamte Haus wird über eine Fußbodenheizung erwärmt. Aufgrund der excellenten Dämmung von Dach, Fassade sowie der Erdwärmepumpe mit kontrolliertem Be- und Entlüftungssystem werden niedrige Energieverbrauchswerte erreicht. Auch die dreifach verglasten Energiesparfenster, die überwiegend mit el. Rolläden versehen sind, tragen dazu bei. Die zwei mit Natursteinplatten belegten Terrassen haben eine Süd-Ost (ca. 32 m²) und Süd-West Ausrichtung (ca. 17 m²) und können somit sowohl als Frühstücks- als auch als Feierabendterrasse genutzt werden. Zahlreiche Zier- und Nutzbäume und liebevoll angelegte Rabatten lassen den Garten somit als weiteres sommerliches "Zimmer" nutzen. Die Bewässerung des Gartens ist über Außenwasserhähne und Regenwassersammelbehälter gesichert und im Herbst kann dann das Obst geerntet werden. Ergänzt wurde das Gebäude noch durch eine großzügige Carportanlage, die neben Platz für zwei PKW's auch Abstellfläche für Fahrräder und Gartengeräte bietet. Die gesamte Grundstücksgröße beträgt ca. 1.320 m², sodass die ganze Familie sich nach Bedarf entspannen oder auch austoben kann. Interessant ist auch die nahe gelegene Badestelle, die in wenigen Minuten mit dem Fahrrad erreicht werden kann. Die in 200 m Entfernung gelegene Bushaltestelle bietet eine Schnellbusanbindung nach Mölln und Hamburg. Auch der Ratzeburger Bahnhof ist in wenigen Minuten erreichbar. Somit ist diese Immobilie auch für Pendler sehr gut geeignet.

Número de propiedad: 24175016 - 23909 Ratzeburg

Todo sobre la ubicación

Ratzeburg ist als Luftkurort anerkannt und aufgrund der Altstadtlage inmitten des Ratzeburger Sees auch eine „Inselstadt“. Mit seinen rund 14.000 Einwohnern hat sich Ratzeburg seinen Reiz als Kleinstadt bewahrt und bietet nicht nur zahlreiche Freizeitaktivitäten sondern auch eine gute Verkehrsanbindung. So erreicht man Lübeck in ca. 25, Hamburg in ca. 55 und Schwerin in rund 60 Minuten. Als Kreisstadt verfügt Ratzeburg über zahlreiche Annehmlichkeiten und eine gute Infrastruktur. Zu nennen wäre neben dem Sitz der Kreisverwaltung, der Bundespolizeiabteilung, sämtlicher Schulformen, einer guten Ärzteversorgung nebst DRK-Krankenhaus auch die zahlreichen Vereine. Dieser hohe Freizeitwert findet sich auch in den vielen Badestellen und Wassersportmöglichkeiten in und um Ratzeburg wieder. Nicht zuletzt ist Ratzeburg auch durch den erfolgreichen Ratzeburger Ruderclub und dem Ruderinternat international bekannt. Auch touristisch haben Ratzeburg und der Kreis Herzogtum Lauenburg einiges zu bieten: So gilt der "Naturpark Lauenburgische Seen" mit seinen zahlreichen Seen und Wäldern schon seit langem als gut besuchtes Urlaubsgebiet für Natur- und Wanderfeunde. Die Ostsee ist als Tagesausflug ebenfalls ein gern besuchter und schnell erreichbarer Anziehungspunkt und bietet mit seinen Ortschaften wie Timmendorfer Strand, Travemünde oder auch Scharbeutz Erholung und Entspannung.

Número de propiedad: 24175016 - 23909 Ratzeburg

Otros datos

Es liegt ein Energieverbrauchsausweis vor. Dieser ist gültig bis 9.4.2034.
Endenergieverbrauch beträgt 28.40 kwh/(m²*a). Wesentlicher Energieträger der Heizung ist Erdwärme. Das Baujahr des Objekts lt. Energieausweis ist 2012. Die Energieeffizienzklasse ist A+.

Número de propiedad: 24175016 - 23909 Ratzeburg

Contacto con el socio

Para más información, dirijase a su persona de contacto:

Peter Kindermann (Dipl.-Ing.)

Töpferstraße 20 Ratzeburg
E-Mail: ratzeburg@von-poll.com

To Disclaimer of von Poll Immobilien GmbH

www.von-poll.com