

Sollstedt

## Doppelhaushälfte mit großzügigem Gartengrundstück - leichte Südhanglage

Número de propiedad: 24461002



PRECIO DE COMPRA: 135.000 EUR • SUPERFICIE HABITABLE: ca. 116 m<sup>2</sup> • HABITACIONES: 7 • SUPERFICIE DEL TERRENO: 4.382 m<sup>2</sup>

Número de propiedad: 24461002 - 99759 Sollstedt

- De un vistazo
- La propiedad
- Datos energéticos
- Planos de planta
- Una primera impresión
- Todo sobre la ubicación
- Otros datos
- Contacto con el socio

Número de propiedad: 24461002 - 99759 Sollstedt

## De un vistazo

Número de propiedad	24461002	Precio de compra	135.000 EUR
Superficie habitable	ca. 116 m <sup>2</sup>	Casa	Casas bifamiliares
Tipo de techo	Techo a dos aguas	Comisión	Käuferprovision beträgt 3,57 % (inkl. MwSt.) des beurkundeten Kaufpreises
Ocupación a partir de	Previo acuerdo	Modernización / Rehabilitación	2010
Habitaciones	7	Estado de la propiedad	cuidado
Baños	2	Método de construcción	Sólido
Año de construcción	1937	Espacio utilizable	ca. 0 m <sup>2</sup>
		Características	WC para invitados, Jardín / uso compartido, Cocina empotrada

Número de propiedad: 24461002 - 99759 Sollstedt

## Datos energéticos

Tipo de calefacción	Calefacción central	Certificado energético	Certificado energético
Fuente de energía	Gas	Demanda de energía final	235.80 kWh/m²a
Certificado energético válido hasta	21.12.2033	Clase de eficiencia energética	G
Fuente de energía	Gas		

Número de propiedad: 24461002 - 99759 Sollstedt

## La propiedad



Número de propiedad: 24461002 - 99759 Sollstedt

## La propiedad



Número de propiedad: 24461002 - 99759 Sollstedt

## La propiedad



Número de propiedad: 24461002 - 99759 Sollstedt

## La propiedad





Número de propiedad: 24461002 - 99759 Sollstedt

## La propiedad



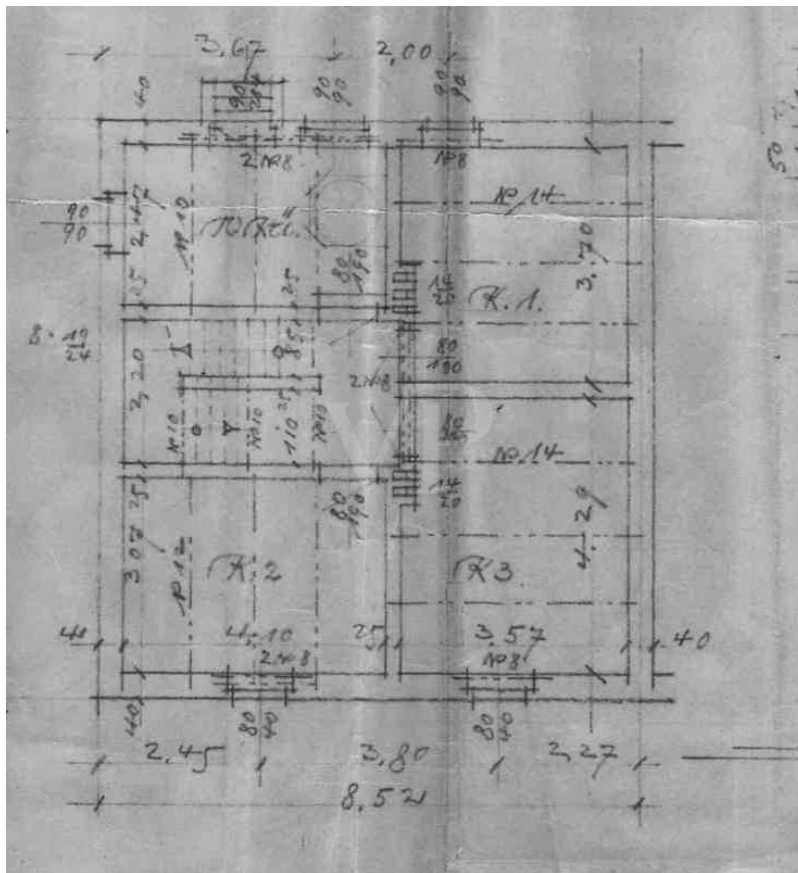
Número de propiedad: 24461002 - 99759 Sollstedt

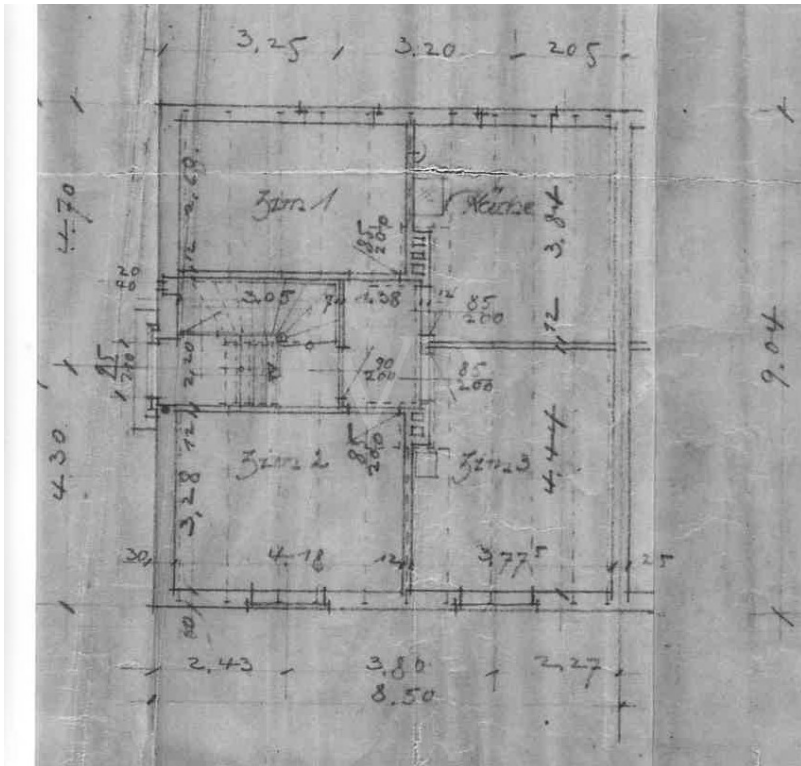
## La propiedad

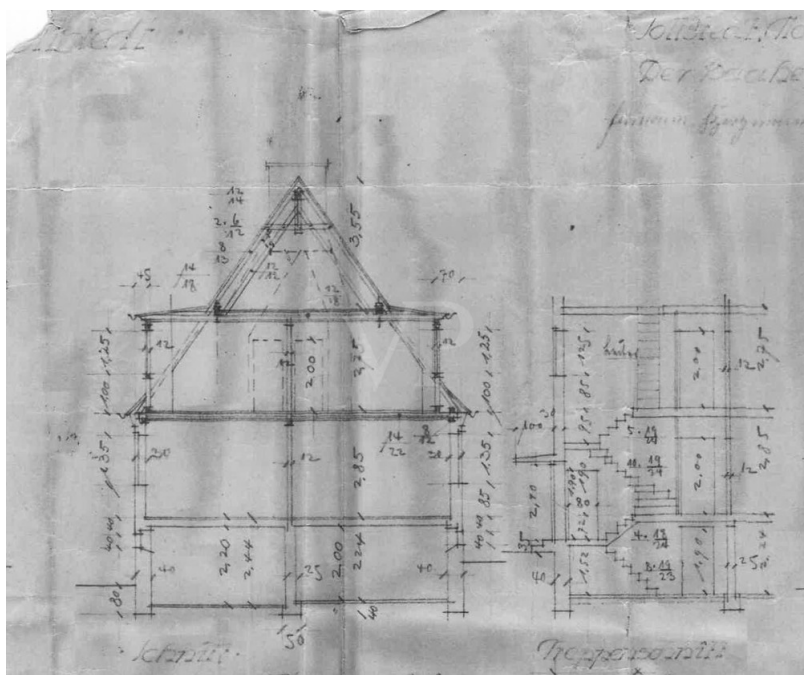
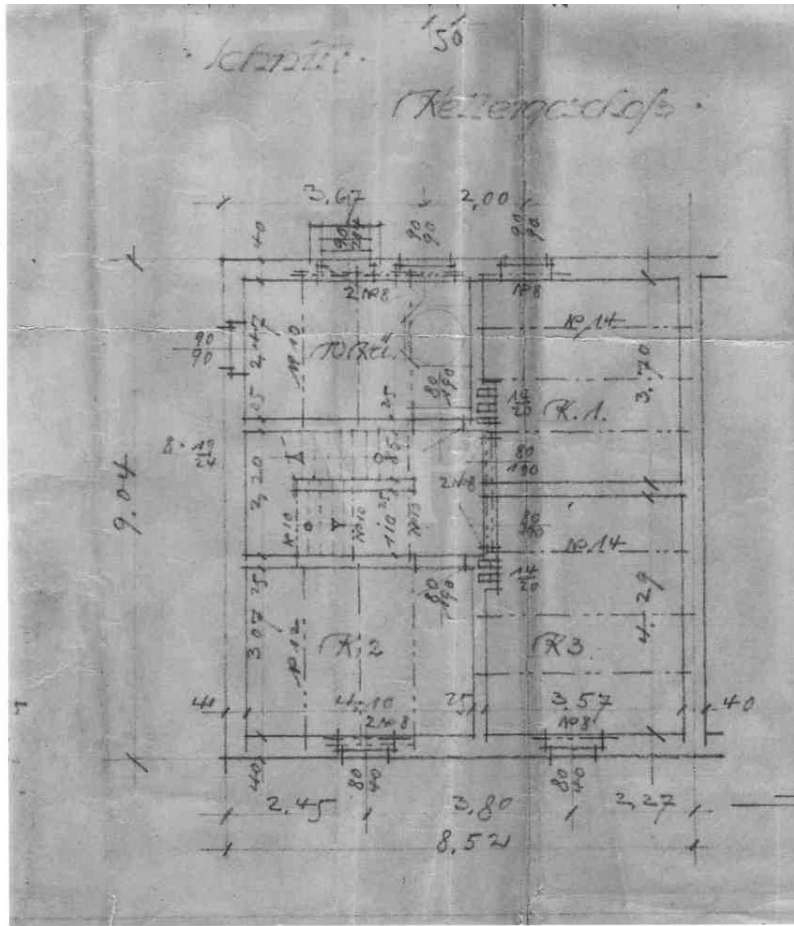


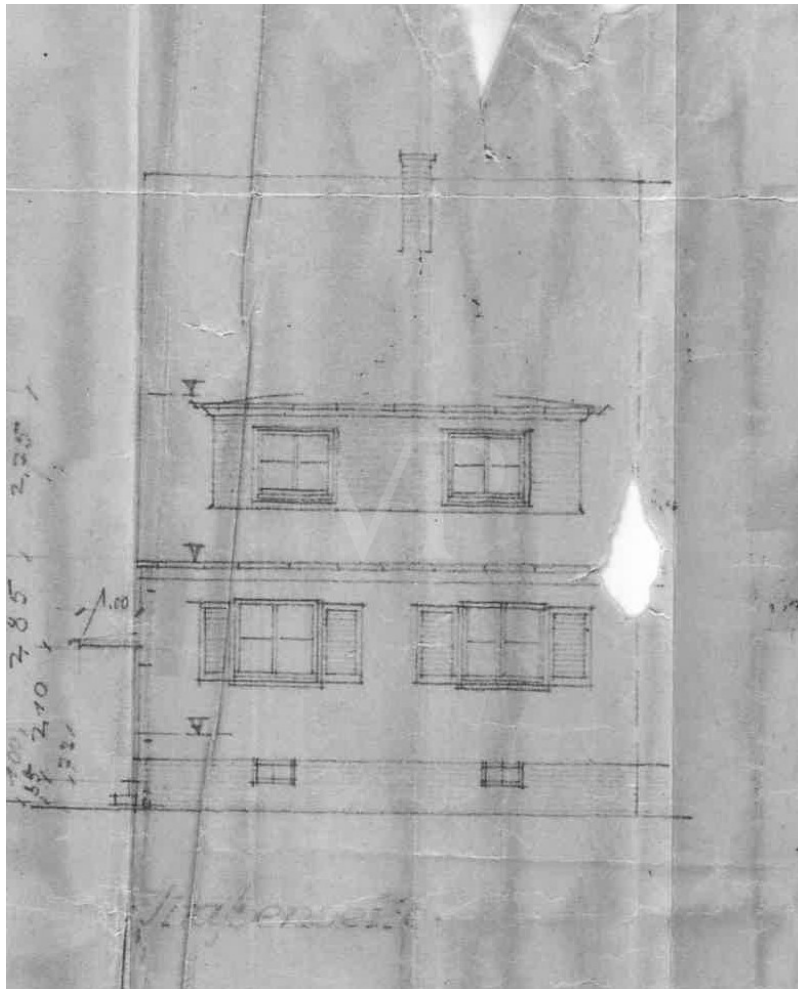
Número de propiedad: 24461002 - 99759 Sollstedt

## Planos de planta









Este plano no está a escala. Los documentos nos fueron entregados por el cliente. Por esta razón, no podemos garantizar la exactitud de la información.

Número de propiedad: 24461002 - 99759 Sollstedt

## Una primera impresión

Gepflegte Doppelhaushälfte mit mehreren Nebengebäuden und großem Gartengrundstück am Ortseingang Sollstedts Diese gepflegte Doppelhaushälfte mit ca. 130 m<sup>2</sup> Wohnfläche steht aus Altersgründen zum Verkauf. Mit einem nach Süden im leichten Gefälle sehr schön auslaufendem Grundstück von ca. 3.400 m<sup>2</sup> bis zum Flußbett der Wipper. Unterteilt, mit mehreren gepflegten Grünflächen, Baumbestand und Nebengebäuden für zusätzliche Nutzung. Die Doppelhaushälfte ist in massiver Bauweise errichtet mit durchgehendem Satteldach. Die Haushälfte besitzt 2 Vollgeschosse mit teilweise Ausbau bzw. einer Nutzung zu Wohnzwecken im Kellergeschoß und wurde in den letzten Jahren saniert und modernisiert. Das Grundstück ist voll erschlossen. Man erreicht es gut und es befinden sich einige zum Teil auch größere Nebengelasse im hinteren Bereich bzw. zu Beginn des langgestreckten Gartengrundstückes. Für Gartenliebhaber mit Sonnenterrassen-Wunsch ein kleines Must-have.

**Número de propiedad: 24461002 - 99759 Sollstedt**

## Todo sobre la ubicación

SOLLSTEDT Die Gemeinde Sollstedt liegt im Norden des Freistaates Thüringen, hat an die 2.900 Einwohner und umfasst neben Sollstedt selbst noch die Ortsteile Wülfingerode und Rehungen. Der Südharz, die Bleicheröder Berge und das Eichsfeld sind nicht weit. Städte in unmittelbarer Nähe sind die Hochschul- und Kreisstadt Nordhausen, ca. 20 km, und die Stadt Bleicherode ca. 6 km. Die gemütliche und ländlich geprägte Kleinstadt Bleicherode verfügt über eine sehr familienfreundliche und komfortable Infrastruktur mit Schulen, Ärzten, Einkaufsmöglichkeiten und Gaststätten. Nordhausen am Harz ist die nördlichste Kreisstadt des Bundeslandes Thüringens, im Landkreis leben ca. 100.000 Einwohner. Die Verkehrsanbindung von Bus und Bahn ist gut und über den unmittelbaren Anschluss an die Südharz-Autobahn A 38 sind Sie direkt mit dem Raum Göttingen bzw. dem boomenden Großraum Halle (Saale)/ Leipzig verbunden.



Número de propiedad: 24461002 - 99759 Sollstedt

## Otros datos

Es liegt ein Energiebedarfsausweis vor. Dieser ist gültig bis 21.12.2033.  
Endenergiebedarf beträgt 235.80 kwh/(m<sup>2</sup>\*a). Wesentlicher Energieträger der Heizung ist Gas. Das Baujahr des Objekts lt. Energieausweis ist 1939. Die Energieeffizienzklasse ist G. GELDWÄSCHE: Als Immobilienmaklerunternehmen ist die von Poll Immobilien GmbH nach § 2 Abs. 1 Nr. 14 und § 11 Abs. 1, 2 Geldwäschegesetz (GwG) dazu verpflichtet, bei der Begründung einer Geschäftsbeziehung die Identität des Vertragspartners festzustellen und zu überprüfen, bzw. sobald ein ernsthaftes Interesse an der Durchführung des Immobilienkaufvertrages besteht. Hierzu ist es erforderlich, dass wir nach § 11 Abs. 4 GwG die relevanten Daten Ihres Personalausweises festhalten (wenn Sie als natürliche Person handeln) – beispielsweise mittels einer Kopie. Bei einer juristischen Person benötigen wir eine Kopie des Handelsregisterauszugs, aus welchem der wirtschaftlich Berechtigte hervorgeht. Das Geldwäschegesetz sieht vor, dass der Makler die Kopien bzw. Unterlagen fünf Jahre aufbewahren muss. Als unser Vertragspartner haben Sie auch eine Mitwirkungspflicht nach § 11 Abs. 6 GwG.  
HAFTUNG: Wir weisen darauf hin, dass die von uns weitergegebenen Objektinformationen, Unterlagen, Pläne etc. vom Verkäufer bzw. Vermieter stammen. Eine Haftung für die Richtigkeit oder Vollständigkeit der Angaben übernehmen wir daher nicht. Es obliegt daher unseren Kunden, die darin enthaltenen Objektinformationen und Angaben auf ihre Richtigkeit hin zu überprüfen. Alle Immobilienangebote sind freibleibend und vorbehaltlich Irrtümer, Zwischenverkauf- und Vermietung oder sonstiger Zwischenverwertung. UNSER SERVICE FÜR SIE ALS EIGENTÜMER: Planen Sie den Verkauf oder die Vermietung Ihrer Immobilie, so ist es für Sie wichtig, deren Marktwert zu kennen. Lassen Sie kostenfrei und unverbindlich den aktuellen Wert Ihrer Immobilie professionell durch einen unserer Immobilienspezialisten einschätzen. Unser bundesweites und internationales Netzwerk ermöglicht es uns, Verkäufer bzw. Vermieter und Interessenten bestmöglich zusammenzuführen.

Número de propiedad: 24461002 - 99759 Sollstedt

## Contacto con el socio

Para más información, dirijase a su persona de contacto:

Ines Baumbach-Weber

---

Bahnhofstraße 10a Nordhausen  
E-Mail: nordhausen@von-poll.com

*To Disclaimer of von Poll Immobilien GmbH*

---

[www.von-poll.com](http://www.von-poll.com)