

Weinfelden

Eindrucksvolle 6.5 Zimmer Villa mit grosser Dachterrasse West-Seite

Número de propiedad: CH22447039

VP

VON POLL
REAL ESTATE®



www.von-poll.ch

SUPERFICIE HABITABLE: ca. 302 m² • HABITACIONES: 6.5 • SUPERFICIE DEL TERRENO: 1.438 m²

Número de propiedad: CH22447039 - 8570 Weinfelden

- De un vistazo
- La propiedad
- Planos de planta
- Una primera impresión
- Detalles de los servicios
- Todo sobre la ubicación
- Contacto con el socio

Número de propiedad: CH22447039 - 8570 Weinfelden

De un vistazo

| | | | |
|----------------------|--|------------------------|--|
| Número de propiedad | CH22447039 | Precio de compra | A petición |
| Superficie habitable | ca. 302 m ² | Casa | Villa |
| Habitaciones | 6.5 | Estado de la propiedad | como nuevo |
| Dormitorios | 4 | Método de construcción | Sólido |
| Baños | 4 | Características | Terraza, WC para invitados, Cocina empotrada |
| Año de construcción | 2015 | | |
| Tipo de aparcamiento | 1 x Plaza de aparcamiento exterior, 4 x Aparcamiento subterráneo | | |

Número de propiedad: CH22447039 - 8570 Weinfelden

La propiedad



Número de propiedad: CH22447039 - 8570 Weinfelden

La propiedad



Número de propiedad: CH22447039 - 8570 Weinfelden

La propiedad



Número de propiedad: CH22447039 - 8570 Weinfelden

La propiedad



Número de propiedad: CH22447039 - 8570 Weinfelden

La propiedad



Número de propiedad: CH22447039 - 8570 Weinfelden

La propiedad



Número de propiedad: CH22447039 - 8570 Weinfelden

La propiedad



Número de propiedad: CH22447039 - 8570 Weinfelden

La propiedad



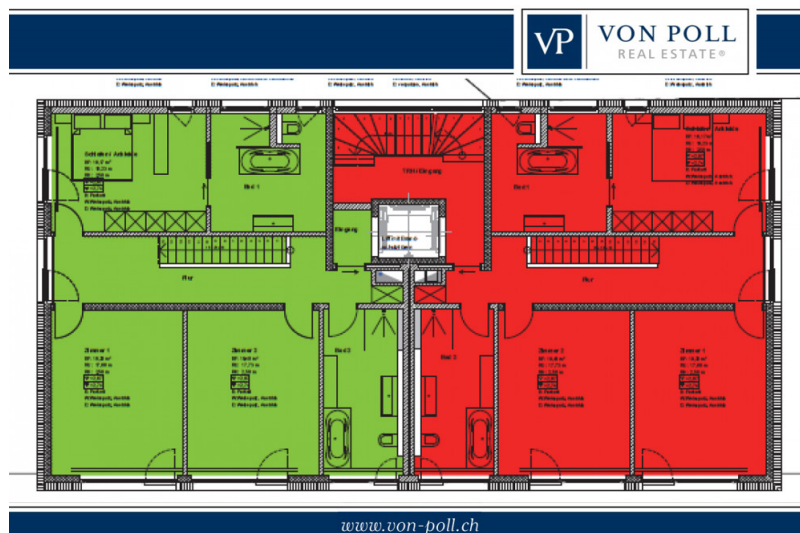
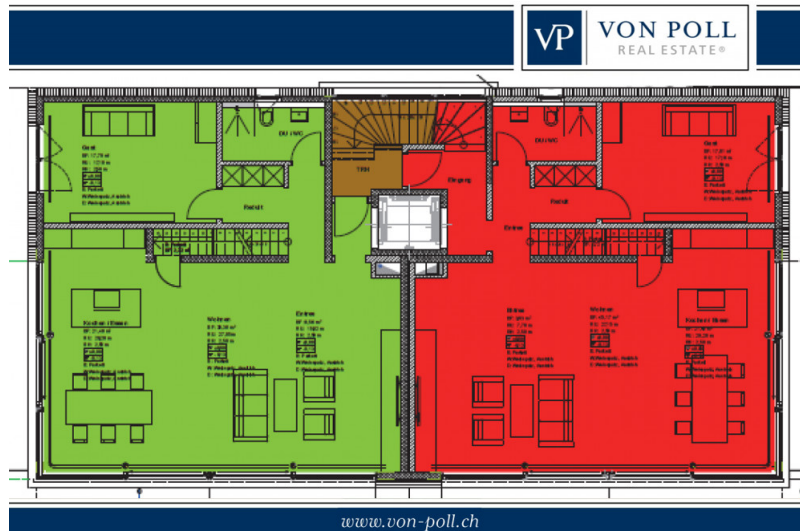
Número de propiedad: CH22447039 - 8570 Weinfelden

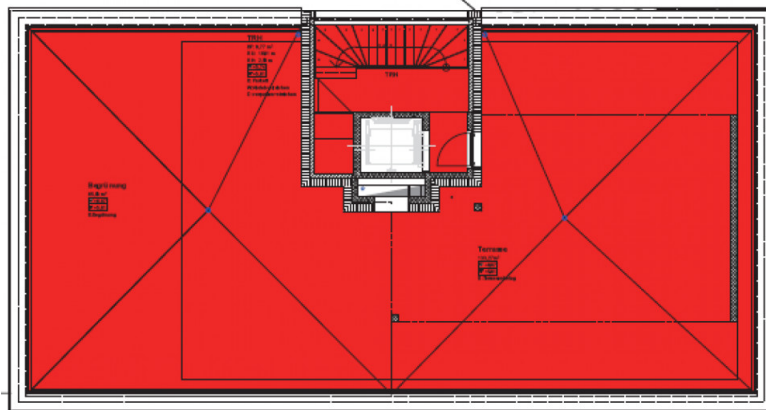
La propiedad



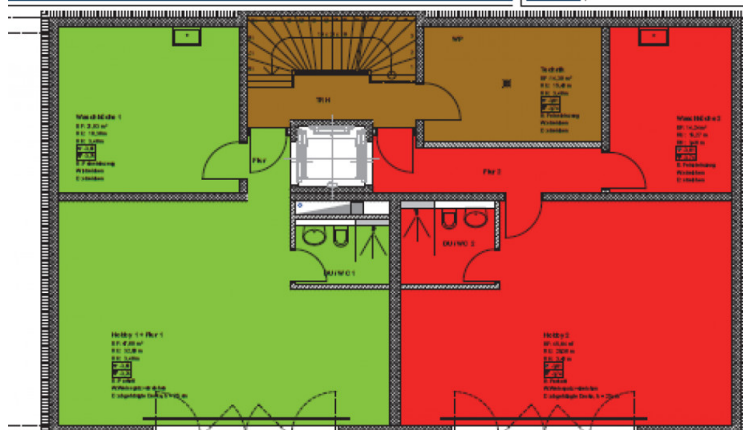
Número de propiedad: CH22447039 - 8570 Weinfelden

Planos de planta





www.von-poll.ch



www.von-poll.ch

Este plano no está a escala. Los documentos nos fueron entregados por el cliente. Por esta razón, no podemos garantizar la exactitud de la información.

Número de propiedad: CH22447039 - 8570 Weinfelden

Una primera impresión

Die wunderschöne, topmoderne Villa bietet Ihnen viel Platz und eine einzigartige Aussicht über ganz Weinfelden bis in den Alpstein. Der imposante Bau ist in zwei separate Wohneinheiten geteilt und wurde im höchsten Qualitätsstandard erstellt. Die Villa West zeichnet sich durch 6.5 Zimmer aus und verfügt über 4 schöne Badezimmer. Eine grosse Terrasse lädt zum Wohlfühlen ein. Dieser Bau ist wirklich ein Bijou und bietet Ihnen und Ihrer Familie ein einmaliges Wohngefühl wie auch eine atemberaubende Aussicht. Geniessen Sie bei Sonnenuntergang einen Drink mit Ihren Gästen auf der Terrasse und zeigen Sie Ihnen die Schönheit des Thurtals. Die Räume sind grosszügig, modern und sehr hell gestaltet. Die Badezimmer wurden mit hochwertigen, zeitlosen Materialien ausgebaut und sind einladend. Die Küche bietet ihnen durch ihre Formgebung viel Platz und Bewegungsfreiheit. Selbstverständlich wurden auch hier keine Kosten gescheut und top-Qualität eingebaut. Ein kleines Reduit gleich bei der Küche bietet Ihnen Platz für Ihr Vorräte und Putzsachen. Trotz der Nähe zum Nachbarhaus ist Privatsphäre jederzeit garantiert. Sie werden sich sich in der Villa Ost wie in einem freistehenden Haus mit sensationeller Aussicht fühlen.

Número de propiedad: CH22447039 - 8570 Weinfelden

Detalles de los servicios

Der Personenaufzug führt vom Untergeschoss bis ins Dachgeschoss und ist rollstuhlfähig.

Mit dem Lift gelangen Sie in jede gewünschte Etage im Haus.

In der Villa selbst gelangen Sie über eine wunderschöne Eichenholzterasse in die obere Etage.

Die äusserst eindrucksvoll gestaltete Dachterrasse verfügt über eine geschickt geplante Teil-Bedachung. Die Anschlüsse für Aussenküche, Aussendusche sowie Jacuzzi sind bereits vorhanden.

Im UG finden Sie einen grossen, tollen Fitnessraum vor, der auch als Hobbyraum oder Gästezimmer genutzt werden könnte.

Die grosszügige Tiefgarage verfügt über 7 Stellplätze, das Haus West hat 4 Stellplätze, ebenfalls ist ein grosser Aussenparkplatz vorhanden.

Número de propiedad: CH22447039 - 8570 Weinfelden

Todo sobre la ubicación

Auf der Sonnenseite von Weinfelden, leicht erhöht auf einem Hügel, befindet sich die im Jahr 2015 errichtete luxuriöse Villa. Die am schnellsten mit dem Auto von Weinfelden aus erreichbaren Zentren sind Kreuzlingen/Konstanz (16 min), Frauenfeld (18 min) und Wil SG (18 min). Die Stadt St. Gallen können Sie ebenfalls bequem erreichen. Dank dem naheliegenden Autobahnzubringer Bonau sowie der S-Bahn, die bis und ab Weinfelden verkehrt, sind Sie vor allem auch rasch in Zürich. Weinfelden ist Knotenpunkt der SBB-Linie Zürich-Romanshorn, so sind die Städte Frauenfeld, Kreuzlingen und Romanhorn in wenigen Minuten mit dem öffentlichen Verkehr erreichbar.

Número de propiedad: CH22447039 - 8570 Weinfelden

Contacto con el socio

Para más información, diríjase a su persona de contacto:

Peter Steinmann

Rathausstrasse 5 Thurgau | Winterthur
E-Mail: thurgau@von-poll.com

To Disclaimer of von Poll Immobilien GmbH

www.von-poll.com