

Erlen

Ideal für Gartenliebhaber: sonnig gelegenes Einfamilienhaus

Número de propiedad: CH23447063



www.von-poll.ch

HABITACIONES: 5.5 • SUPERFICIE DEL TERRENO: 793 m²

Número de propiedad: CH23447063 - 8586 Erlen

- De un vistazo
- La propiedad
- Planos de planta
- Una primera impresión
- Todo sobre la ubicación
- Otros datos
- Contacto con el socio

Número de propiedad: CH23447063 - 8586 Erlen

De un vistazo

Número de propiedad	CH23447063
Ocupación a partir de	Previo acuerdo
Habitaciones	5.5
Baños	2
Año de construcción	1987

Casa	Casa rural
Espacio utilizable	ca. 0 m ²
Características	WC para invitados

Número de propiedad: CH23447063 - 8586 Erlen

La propiedad



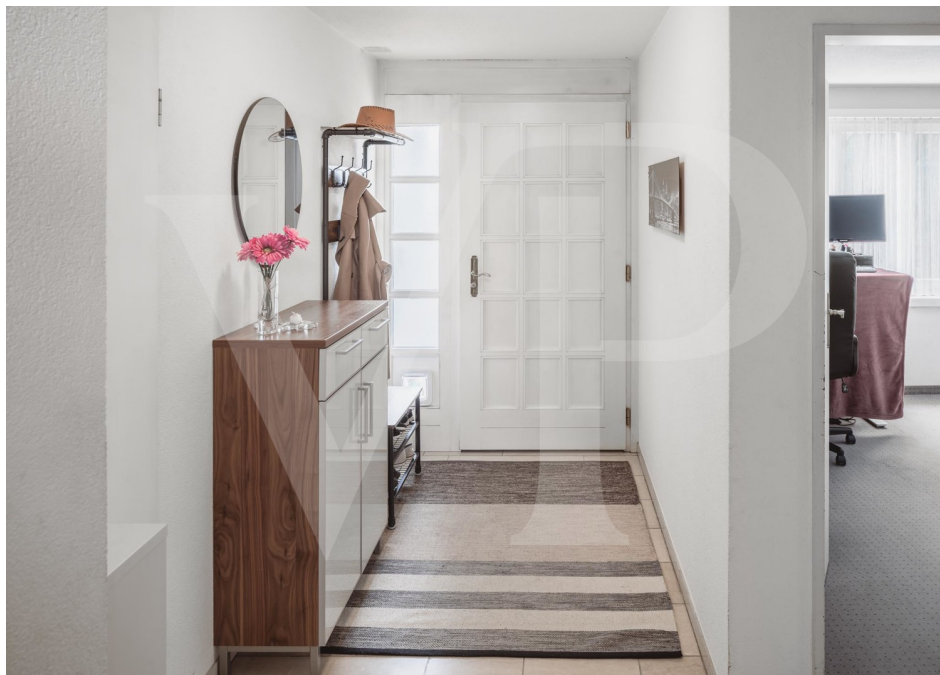
Número de propiedad: CH23447063 - 8586 Erlen

La propiedad



Número de propiedad: CH23447063 - 8586 Erlen

La propiedad



Número de propiedad: CH23447063 - 8586 Erlen

La propiedad



Número de propiedad: CH23447063 - 8586 Erlen

La propiedad



Número de propiedad: CH23447063 - 8586 Erlen

La propiedad



Número de propiedad: CH23447063 - 8586 Erlen

La propiedad



Número de propiedad: CH23447063 - 8586 Erlen

La propiedad



Número de propiedad: CH23447063 - 8586 Erlen

La propiedad



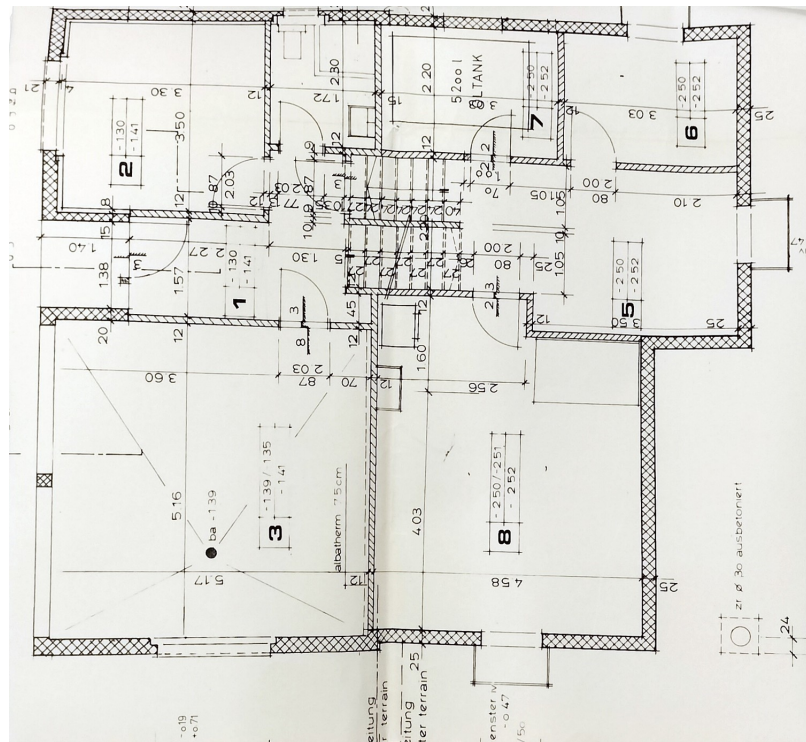
Número de propiedad: CH23447063 - 8586 Erlen

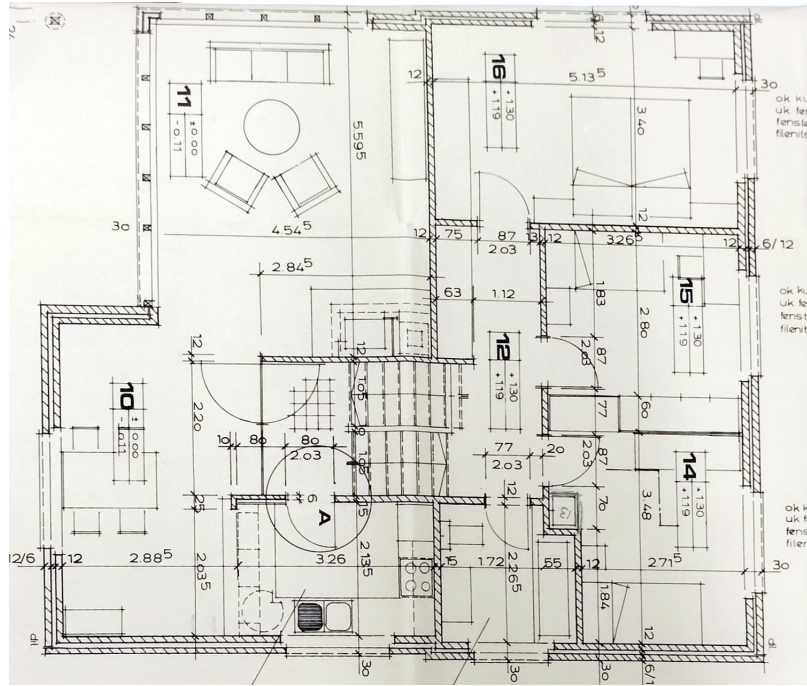
La propiedad



Número de propiedad: CH23447063 - 8586 Erlen

Planos de planta





Este plano no está a escala. Los documentos nos fueron entregados por el cliente. Por esta razón, no podemos garantizar la exactitud de la información.

Número de propiedad: CH23447063 - 8586 Erlen

Una primera impresión

In einem Wohnquartier gelegen, bietet dieses grosszügige Einfamilienhaus mit 4 Schlafzimmern und einem weitläufigen Garten auch einer grösseren Familie genügend Platz. Die Raumgestaltung wurde offen und hell gehalten, das grosse und einladende Wohnzimmer und die Küche wie auch das Treppenhaus sind mit einem beige Naturstein verlegt und die hohen Decken mit hellem Holztäfer verkleidet. Im sonnendurchfluteten Wohnzimmer sorgt ein Cheminée für zusätzliche Gemütlichkeit. Von hier aus gelangen Sie auf die Terrasse mit grosser elektrischer Sonnenstore und in den grossen Garten. Die zeitlose und elegante Küche wurde schon im Erbauungsjahr mit einer Bar und in neutralem Weiss eingebaut. Die Küchengeräte sind zudem 2022 ersetzt worden. Gleich beim Eingangsbereich liegt ein Zimmer, welches als Büro oder Schlafzimmer genutzt werden kann, des Weiteren ein Gäste-Bad mit Dusche sowie der Zugang zur Doppelgarage und der Zugang in den Keller. In den Schlafzimmern im oberen Stockwerk befindet sich das Familienbad sowie 3 Schlafzimmer. Zwei der gemütlichen Zimmer lassen sich per Holzschiebetüre verbinden. Das grosse Gartengrundstück lädt die Kinder zum spielen ein und bietet auch Hobbygärtnern genügend Platz um sich zu verwirklichen.

Número de propiedad: CH23447063 - 8586 Erlen

Todo sobre la ubicación

Den Flughafen erreichen Sie per Auto in 60 Minuten und St. Gallen etwa in 30 Minuten.
Per Bahn können Sie im Halbstundentakt die Städte Weinfelden oder Amriswil, St. Gallen
oder Zürich anreisen.

Número de propiedad: CH23447063 - 8586 Erlen

Otros datos

Renovationen: Fassade Westseite 2019 Heizung: Luft-Wasser-Wärmetauscher und Sonnenkollektoren 2015 Küchengeräte von V-Zug 2022 (Backofen, Mikrowelle, Herd, Kühlschrank, Geschirrspüler) Vorplatz: Platz für bis zu 6 Autos Doppelgarage: Plattenboden, Wasseranschluss Keller: Naturkeller und ein weiterer Stauraum dank Entfernung des Oeltanks

Número de propiedad: CH23447063 - 8586 Erlen

Contacto con el socio

Para más información, diríjase a su persona de contacto:

Peter Steinmann

Rathausstrasse 5 Thurgau | Winterthur
E-Mail: thurgau@von-poll.com

To Disclaimer of von Poll Immobilien GmbH

www.von-poll.com