

Turbenthal

Mitten im Leben! Mehrfamilienhaus in Turbenthal

Número de propiedad: CH23447061



HABITACIONES: 10 • SUPERFICIE DEL TERRENO: 832 m²

Número de propiedad: CH23447061 - 8488 Turbenthal

- De un vistazo
- La propiedad
- Una primera impresión
- Todo sobre la ubicación
- Contacto con el socio

Número de propiedad: CH23447061 - 8488 Turbenthal

De un vistazo

Número de propiedad	CH23447061	Casa	Casa plurifamiliar
Ocupación a partir de	Previo acuerdo	Espacio utilizable	ca. 0 m ²
Habitaciones	10		
Dormitorios	8		
Baños	6		
Año de construcción	1870		
Tipo de aparcamiento	7 x Plaza de aparcamiento exterior		

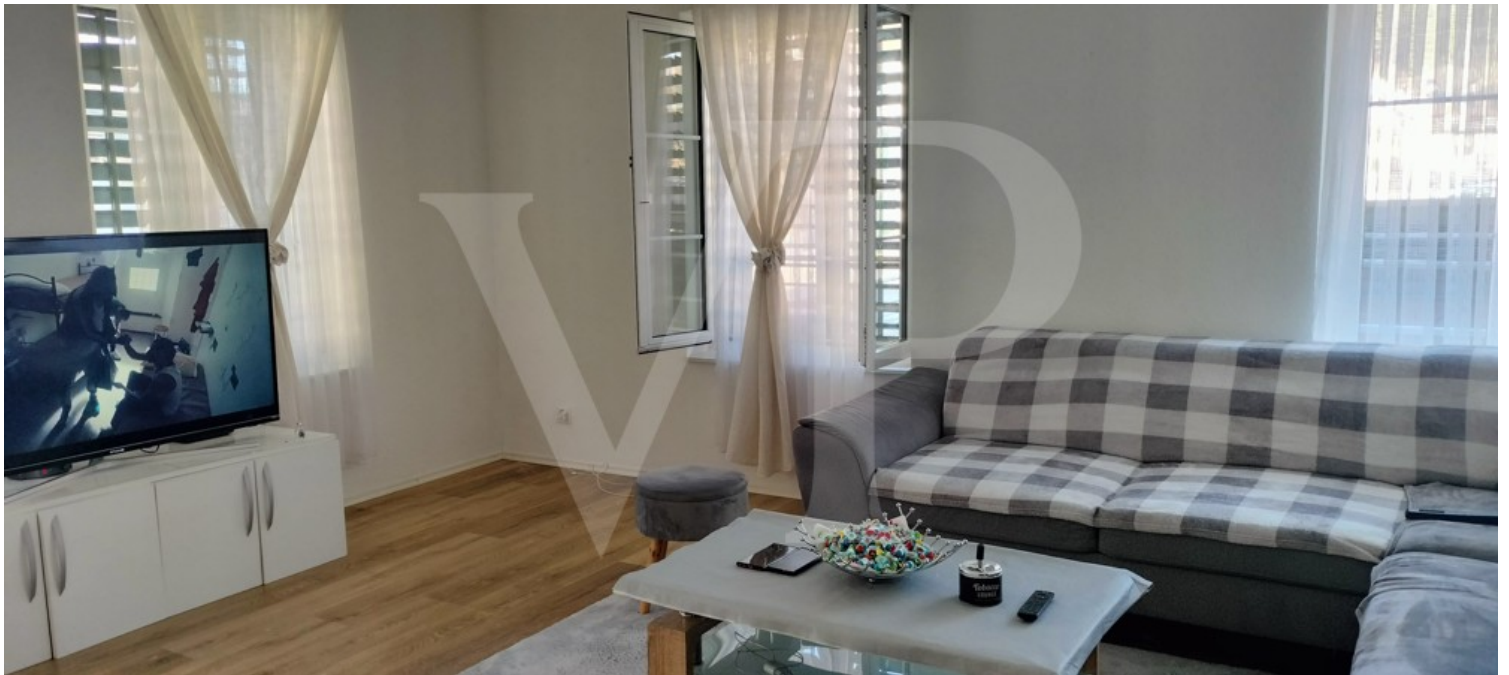
Número de propiedad: CH23447061 - 8488 Turbenthal

La propiedad



Número de propiedad: CH23447061 - 8488 Turbenthal

La propiedad



Número de propiedad: CH23447061 - 8488 Turbenthal

La propiedad



Número de propiedad: CH23447061 - 8488 Turbenthal

La propiedad



Número de propiedad: CH23447061 - 8488 Turbenthal

La propiedad



Número de propiedad: CH23447061 - 8488 Turbenthal

Una primera impresión

Gerne stellen wir Ihnen dieses Mehrfamilienhaus aus dem 1870 Jahr vor, welches mitten im Zentrum des schönen Dorfs Turbenthal steht. Ein grosser Vorplatz bietet Platz für 7 Autos, hinter dem Gebäude besteht die Möglichkeit, dass die Mieter sich dort einen Aufenthaltsplatz einrichten. Die schmucke Holz- Eingangstüre aus dem Jahr 1870 wurde stilvoll restauriert, das Treppenhaus selbst ist hell und einladend gestaltet. Insgesamt bietet das Haus 4 Wohnungen, wovon sich im Hochparterre zwei 2.5 Zimmer-Wohnungen mit ca. 47qm, im 1.OG eine 4.5 Zimmer-Wohnung mit ca. 96qm und im 2.OG eine Mansardenwohnung mit ca.100qm Wohnfläche befinden. Sämtliche Wohnungen sind renoviert und wurden mit Laminatböden und Fliesen ausgestattet, ebenso wurden zeitlose und moderne Küchen und Bäder eingebaut. Die Wohnungen sind alle vermietet.

Número de propiedad: CH23447061 - 8488 Turbenthal

Todo sobre la ubicación

Turbenthal ist für den Strassenverkehr ein Verkehrsknotenpunkt Richtung St. Gallen, Rapperswil SG, Winterthur, Frauenfeld und Uster. Die Tösstalbahn verbindet das Dorf seit 1875 mit der Stadt Winterthur und verkehrt heute als Teil des Zürcher Verkehrsverbundes regelmässig als S 26 Winterthur – Bauma – Rüti ZH und S 11 Aarau – Lenzburg – Dietikon – Zürich HB – Stettbach – Winterthur – Seuzach/Sennhof-Kyburg (– Wila) . Ab Turbenthal, Bahnhof verkehren folgende Postautolinien: 805 Turbenthal – Hutzikon – Girenbad 806 Turbenthal – Bichelsee – Ithaslen – Dussnang 807 Turbenthal – Wila – Schmidrüti – Sitzberg 825 Turbenthal – Wildberg – Ehrikon – Madetswil – Russikon – Pfäffikon ZH Turbenthal ist für den Strassenverkehr ein Verkehrsknotenpunkt Richtung St. Gallen, Rapperswil SG, Winterthur, Frauenfeld und Uster. Der nächste bediente Bahnhof befindet sich in Winterthur Seen.

Número de propiedad: CH23447061 - 8488 Turbenthal

Contacto con el socio

Para más información, dirijase a su persona de contacto:

Peter Steinmann

Rathausstrasse 5 Thurgau | Winterthur
E-Mail: thurgau@von-poll.com

To Disclaimer of von Poll Immobilien GmbH

www.von-poll.com