

Palma – Palma

# Modern ground floor in Santa Catalina

*Número de propiedad: 1960*



PRECIO DE COMPRA: 395.000 EUR • SUPERFICIE HABITABLE: ca. 80,51 m<sup>2</sup> • HABITACIONES: 3

Número de propiedad: 1960 - 07013 Palma – Palma

- De un vistazo
- La propiedad
- Planos de planta
- Una primera impresión
- Detalles de los servicios
- Todo sobre la ubicación
- Contacto con el socio

Número de propiedad: 1960 - 07013 Palma – Palma

## De un vistazo

Número de propiedad	1960
Superficie habitable	ca. 80,51 m <sup>2</sup>
Ocupación a partir de	Previo acuerdo
Habitaciones	3
Dormitorios	2
Baños	1
Año de construcción	2019

Precio de compra	395.000 EUR
Piso	Planta baja
Estado de la propiedad	completamente restructurado
Método de construcción	Sólido
Espacio utilizable	ca. 80 m <sup>2</sup>
Características	Terraza, Cocina empotrada

Número de propiedad: 1960 - 07013 Palma – Palma

## La propiedad



Número de propiedad: 1960 - 07013 Palma – Palma

## La propiedad



Número de propiedad: 1960 - 07013 Palma – Palma

## La propiedad



Número de propiedad: 1960 - 07013 Palma – Palma

## La propiedad



Número de propiedad: 1960 - 07013 Palma – Palma

## La propiedad





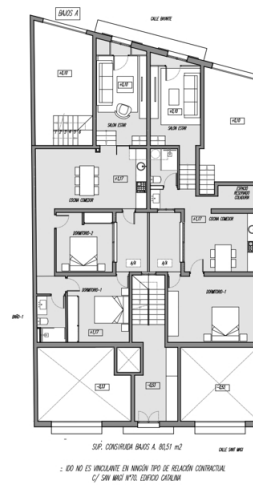
Número de propiedad: 1960 - 07013 Palma – Palma

## La propiedad



Número de propiedad: 1960 - 07013 Palma – Palma

## Planos de planta



Este plano no está a escala. Los documentos nos fueron entregados por el cliente. Por esta razón, no podemos garantizar la exactitud de la información.

Número de propiedad: 1960 - 07013 Palma – Palma

## Una primera impresión

Modern newly refurbished first floor apartment in Santa Catalina, a charming traditional district of Palma de Mallorca. This property has approximately 66 sqm distributed in 2 bedrooms, an open plan fully equipped kitchen, laundry area, cozy living-dining room, a bathroom and a small patio. Equipped with double glazed windows and air conditioning system, this apartment offers comfort and energy efficiency. It comes with a fully furnished kitchen equipped with high quality appliances. In addition, the building has an elevator for convenience. This apartment has a G energy rating.

Número de propiedad: 1960 - 07013 Palma – Palma

## Detalles de los servicios

Constructed area: 80,51 m2

Bedrooms: 2

Bathrooms: 1

Separate kitchen.

Small terrace.

Built-in closets.

Year of construction: 2019

**Número de propiedad: 1960 - 07013 Palma – Palma**

## Todo sobre la ubicación

Located in an area adjacent to the neighborhoods of Son Espanyolet and Son Armadams, and within walking distance of the popular Santa Catalina market, where you can find fresh and authentic products of the Mallorcan region.

Número de propiedad: 1960 - 07013 Palma – Palma

## Contacto con el socio

Para más información, dirijase a su persona de contacto:

Susanne Schüssler

---

Avenida Paguera 16 Mallorca - Paguera

E-Mail: [paguera@von-poll.com](mailto:paguera@von-poll.com)

*To Disclaimer of von Poll Immobilien GmbH*

---

[www.von-poll.com](http://www.von-poll.com)