

Berlin – Tempelhof

Exklusives architektonisches Meisterwerk für minimalistische Individualisten

Número de propiedad: 24115024



www.von-poll.com

PRECIO DE COMPRA: 385.000 EUR • SUPERFICIE HABITABLE: ca. 62 m² • HABITACIONES: 1.5

Número de propiedad: 24115024 - 12101 Berlin – Tempelhof

- De un vistazo
- La propiedad
- Datos energéticos
- Una primera impresión
- Detalles de los servicios
- Todo sobre la ubicación
- Otros datos
- Contacto con el socio

Número de propiedad: 24115024 - 12101 Berlin – Tempelhof

De un vistazo

Número de propiedad	24115024
Superficie habitable	ca. 62 m ²
Habitaciones	1.5
Dormitorios	1
Baños	1
Año de construcción	1913

Precio de compra	385.000 EUR
Piso	Piso
Comisión	Käuferprovision beträgt 3,57 % (inkl. MwSt.) des beurkundeten Kaufpreises
Modernización / Rehabilitación	2022
Estado de la propiedad	cuidado
Método de construcción	Sólido
Características	Cocina empotrada

Número de propiedad: 24115024 - 12101 Berlin – Tempelhof

Datos energéticos

Tipo de calefacción	Calefacción central	Certificado energético	Certificado energético
Fuente de energía	Aceite	Demanda de energía final	197.30 kWh/m ² a
Certificado energético válido hasta	06.07.2025	Clase de eficiencia energética	F
Fuente de energía	Eléctrica		

Número de propiedad: 24115024 - 12101 Berlin – Tempelhof

La propiedad



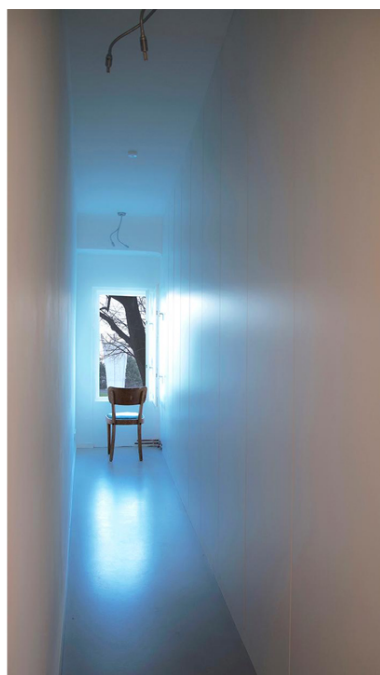
Número de propiedad: 24115024 - 12101 Berlin – Tempelhof

La propiedad



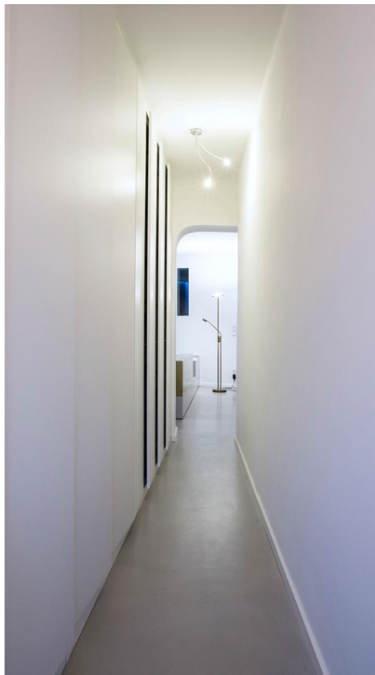
Número de propiedad: 24115024 - 12101 Berlin – Tempelhof

La propiedad



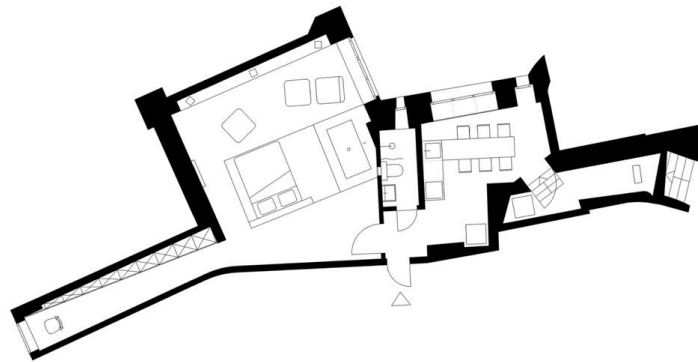
Número de propiedad: 24115024 - 12101 Berlin – Tempelhof

La propiedad



Número de propiedad: 24115024 - 12101 Berlin – Tempelhof

La propiedad



Número de propiedad: 24115024 - 12101 Berlin – Tempelhof

Una primera impresión

Zum Verkauf steht eine exklusive Architekten-Wohnung mit 62 Quadratmetern Wohnfläche in zentraler Lage am Platz der Luftbrücke. Diese einzigartige 1,5-Zimmer-Wohnung vereint stilvolles Design mit einer durchdachten Raumaufteilung und bietet damit sowohl ein repräsentatives Zuhause als auch eine hervorragende Kapitalanlage. Das hochwertig möblierte Schmuckstück überzeugt durch klare Linien und eine moderne Einrichtung, die im Kaufpreis enthalten ist. Sie können also direkt einziehen oder vermieten. Ein besonderes Highlight der Wohnung ist die freistehende Badewanne im Wohnbereich, die Ästhetik und Luxus auf außergewöhnliche Weise kombiniert und für ein unvergleichliches Wohngefühl sorgt. Diese besondere Wohnung ist ein Juwel für Individualisten, die Wert auf außergewöhnliches Design und eine besondere Atmosphäre legen. Ob als Erstwohnsitz, Zweitwohnung oder Anlageobjekt – hier treffen Stil, Lage und Komfort perfekt aufeinander.

Número de propiedad: 24115024 - 12101 Berlin – Tempelhof

Detalles de los servicios

Dieses stilvolle Apartment überzeugt durch eine hochwertige Ausstattung, die modernes Design und Funktionalität vereint. Der offene Wohn- und Schlafbereich verfügt über ein eingebautes Bett sowie eine elegante Badewanne aus Corian, die nahtlos in den Raum integriert sind. Zahlreiche Einbauschränke bieten reichlich Stauraum und unterstreichen die klare, minimalistische Gestaltung.

Die separate Küche ist vollständig ausgestattet, inklusive Spülmaschine, und wird durch einen Esstisch mit Stühlen ergänzt. Der Wohnbereich ist mit einem gemütlichen Sofa ausgestattet, was eine einladende Atmosphäre schafft.

Insgesamt bietet dieses Apartment durchdachten Komfort und stilvolle Eleganz auf kleinstem Raum.

Número de propiedad: 24115024 - 12101 Berlin – Tempelhof

Todo sobre la ubicación

Die Immobilie liegt an einer der gefragtesten und gut angebundenen Lagen im Süden der Hauptstadt. Direkt am Platz der Luftbrücke, bietet die Umgebung sowohl urbanes Flair als auch Zugang zu grünen Erholungsflächen. Der U-Bahnhof Platz der Luftbrücke (U6) befindet sich in unmittelbarer Nähe und gewährleistet eine schnelle Anbindung an das Stadtzentrum sowie an die umliegenden Bezirke. Auch der Tempelhofer Damm, eine der Hauptverkehrsadern des Bezirks, ermöglicht eine zügige Erreichbarkeit mit dem Auto. Mehrere Buslinien ergänzen das Angebot und sorgen für optimale Mobilität. Der Tempelhofer Damm bietet eine Vielzahl an Einkaufsmöglichkeiten, Supermärkten und Boutiquen. Vom täglichen Bedarf bis hin zu kleinen Geschäften für besondere Einkäufe ist alles fußläufig erreichbar. Zudem laden zahlreiche Cafés, Restaurants und Bars in der Umgebung zum Verweilen ein. Ein Highlight der Lage ist das Tempelhofer Feld, der nur wenige Minuten entfernt liegt. Das ehemalige Flughafenareal ist heute eine der größten innerstädtischen Freiflächen weltweit und ein beliebter Ort für Spaziergänge, Joggen, Radfahren oder entspanntes Picknicken. Auch der Viktoriapark mit seinem Wasserfall und dem Kreuzberg-Denkmal ist schnell zu erreichen und bietet einen ruhigen Rückzugsort. Ob gemütlicher Stadtbummel, kulturelle Erkundung oder Freizeit im Grünen – hier findet sich für jeden Lebensstil das Richtige. Eine Lage, die es erlaubt, das Beste aus Berlin zu erleben!

Número de propiedad: 24115024 - 12101 Berlin – Tempelhof

Otros datos

Es liegt ein Energiebedarfsausweis vor. Dieser ist gültig bis 6.7.2025. Endenergiebedarf beträgt 197.30 kWh/(m²*a). Wesentlicher Energieträger der Heizung ist Öl. Das Baujahr des Objekts lt. Energieausweis ist 1913. Die Energieeffizienzklasse ist F.

Número de propiedad: 24115024 - 12101 Berlin – Tempelhof

Contacto con el socio

Para más información, dirijase a su persona de contacto:

Detlef Lorenz

Lichtenrader Damm 87 Berlín - Tempelhof

E-Mail: tempelhof@von-poll.com

To Disclaimer of von Poll Immobilien GmbH

www.von-poll.com