

Roth

Hochwertiges Einfamilienhaus mit exzellenter Bauqualität und zusätzlichem Bürogebäude

Número de propiedad: 24431020



www.von-poll.com

PRECIO DE COMPRA: 998.000 EUR • SUPERFICIE HABITABLE: ca. 255 m² • HABITACIONES: 7 • SUPERFICIE DEL TERRENO: 679 m²

Número de propiedad: 24431020 - 91154 Roth

- De un vistazo
- La propiedad
- Datos energéticos
- Planos de planta
- Una primera impresión
- Detalles de los servicios
- Todo sobre la ubicación
- Otros datos
- Contacto con el socio

Número de propiedad: 24431020 - 91154 Roth

De un vistazo

Número de propiedad	24431020
Superficie habitable	ca. 255 m ²
Tipo de techo	Techo a dos aguas
Habitaciones	7
Baños	3
Año de construcción	2011

Precio de compra	998.000 EUR
Casa	Casa unifamiliar
Comisión	Käuferprovision beträgt 3,57 % (inkl. MwSt.) des beurkundeten Kaufpreises
Estado de la propiedad	como nuevo
Método de construcción	Sólido
Espacio utilizable	ca. 352 m ²
Características	Terraza, WC para invitados, Sauna, Chimenea, Cocina empotrada

Número de propiedad: 24431020 - 91154 Roth

Datos energéticos

Tipo de calefacción	Calefacción por suelo radiante	Certificado energético	Certificado energético
Fuente de energía	Geotermia	Demanda de energía final	38.26 kWh/m ² a
Certificado energético válido hasta	19.11.2034	Clase de eficiencia energética	A
Fuente de energía	Eléctrica	Año de construcción según el certificado energético	2011

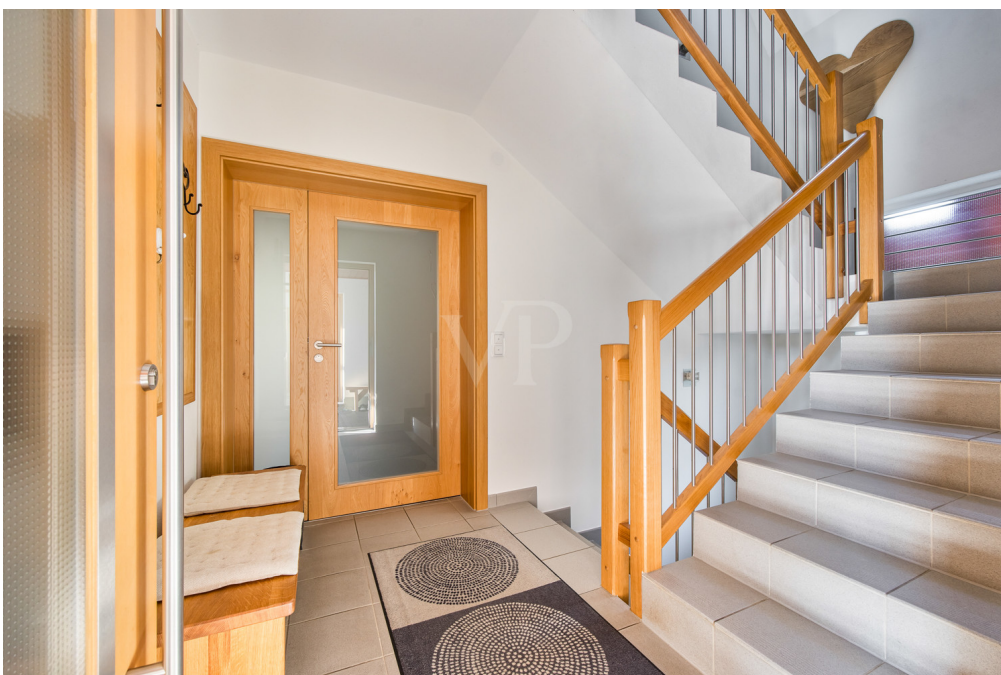
Número de propiedad: 24431020 - 91154 Roth

La propiedad



Número de propiedad: 24431020 - 91154 Roth

La propiedad



Número de propiedad: 24431020 - 91154 Roth

La propiedad



Número de propiedad: 24431020 - 91154 Roth

La propiedad



Número de propiedad: 24431020 - 91154 Roth

La propiedad



Número de propiedad: 24431020 - 91154 Roth

La propiedad



Número de propiedad: 24431020 - 91154 Roth

La propiedad



Número de propiedad: 24431020 - 91154 Roth

La propiedad



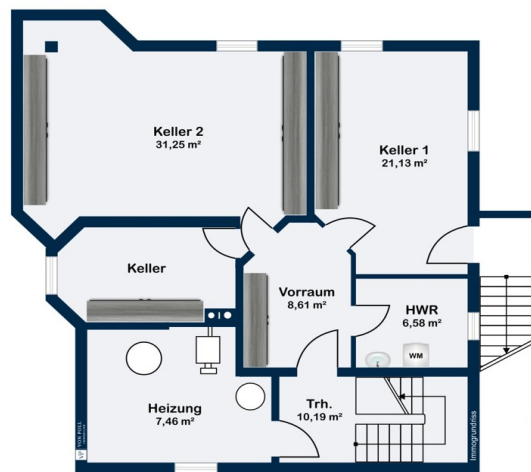
Número de propiedad: 24431020 - 91154 Roth

La propiedad

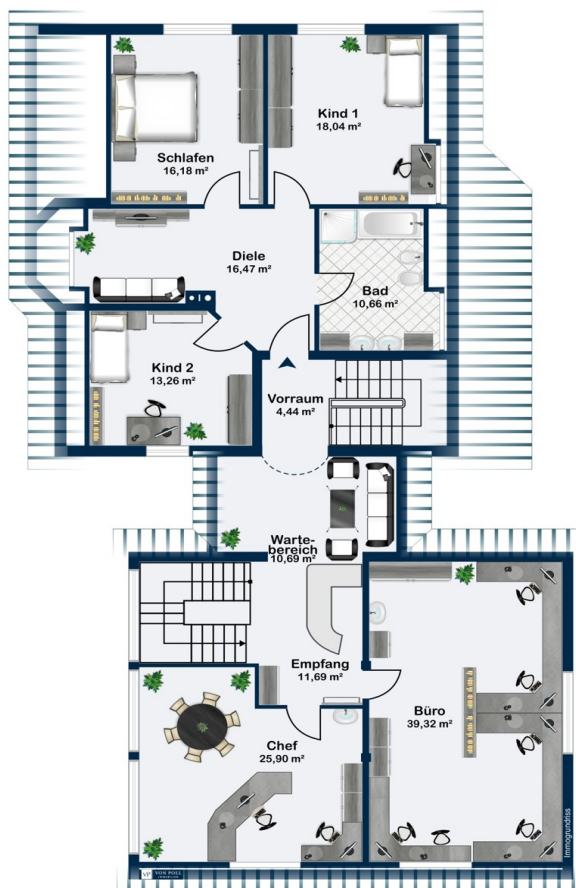


Número de propiedad: 24431020 - 91154 Roth

Planos de planta







Este plano no está a escala. Los documentos nos fueron entregados por el cliente. Por esta razón, no podemos garantizar la exactitud de la información.

Número de propiedad: 24431020 - 91154 Roth

Una primera impresión

In einer Zeit, in der wahre Bauqualität selten geworden ist, stellt diese Immobilie eine außergewöhnliche Gelegenheit dar. Dieses Einfamilienhaus mit Bürogebäude vereint modernen Wohnkomfort und vielseitige Nutzungsmöglichkeiten mit einer Bauweise, die auf höchste Langlebigkeit und Stabilität ausgelegt ist. Mit großem Fachwissen und Liebe zum Detail errichtet, erfüllt diese Immobilie höchste Ansprüche und bietet ein Zuhause, das den heutigen und zukünftigen Anforderungen an Effizienz und Beständigkeit gerecht wird. Das 2011 errichtete Einfamilienhaus bietet auf ca. 178 m² Wohnfläche und drei Etagen großzügigen Raum zum Wohlfühlen. Im lichtdurchfluteten Erdgeschoss befindet sich eine offene Küche mit Essbereich, ein Wohnzimmer mit Wintergarten-Flair mit direktem Zugang zur Terrasse, ein zusätzlicher Schlafraum sowie ein Badezimmer mit einer Gästetoilette. Als besonderes Komfortmerkmal verfügt das Haus über einen Wäscheaburfschacht aus Edelstahl, der vom Bad im Obergeschoss und über eine Einwurfsklappe im Erdgeschoss direkt in den Waschmaschinenkeller führt. Der Wellnessbereich im Untergeschoss mit Sauna und Solarium bietet Raum zur Entspannung. Im Obergeschoss erwarten Sie drei geräumige Schlafzimmer und ein modernes Badezimmer. Der Dachboden ist ausgebaut und bietet Potenzial für weiteren Wohnraum. Angrenzend an das Einfamilienhaus liegt ein separates Gebäude (Baujahr 2000) mit ca. 87 m² Nutzfläche, das flexibel als Bürogebäude oder Wohnraum genutzt werden kann. Es umfasst zwei Zimmer, einen Empfangsbereich mit Küche sowie eine Garage mit drei Stellplätzen und eine Werkstatt. Das Bürogebäude ist im Obergeschoss durch einen Durchgang mit dem Einfamilienhaus verbunden, was die Nutzungsmöglichkeiten erweitert und noch mehr Flexibilität bietet. Die Immobilie zeichnet sich durch eine durchdachte Bauweise und zukunftsorientierte Energieeffizienz aus. Hochwertige Baumaterialien wie Poroton-Ziegel, doppelt verglaste Fenster und eine Geothermie Sole-Wasser-Wärmepumpe mit Hygienespeicher sorgen für einen nachhaltigen und effizienten Betrieb. Diese Kombination aus hochwertigem Wohnhaus und flexibel nutzbarem Gewerberaum ist ideal für Käufer, die Wert auf Qualität, Komfort und vielseitige Nutzungsmöglichkeiten legen.

Número de propiedad: 24431020 - 91154 Roth

Detalles de los servicios

Grunddaten:

Grundstücksfläche: 679 m²

Wohnfläche Einfamilienhaus: ca. 178 m²

Nutzfläche Bürogebäude: ca. 87 m²

Zimmeranzahl Einfamilienhaus: 5

Zimmeranzahl Bürogebäude: 2

Baujahr Einfamilienhaus: 2011, Bezugsjahr 2015

Baujahr Bürogebäude: 2000

Bauweise und Materialien:

Außenwände: Poroton-Ziegel (36 cm, HLZ) mit 2-lagiger Kalk-Zementputzfassade, Edelputz (Farbton: Knauf) mit Porphyrr-Verblendung.

Innenwände: Kalk-Zementputz.

Dach: Doppeldeckung mit Walther Ton-Ziegeln, Faser-Dämmplatten (60 mm) und Sparrenisolierung (Isover/Alu 180 mm).

Dachkonstruktion: Schichtholz-Leim, innere Aufdachdämmung (180 mm), Edelstahl-Knagger, Stehfalz.

Dachfenster: Velux Kippfenster, doppelverglast.

Fenster: Kunststoff, 2-fach isolierverglast, Edelgasfüllung.

Spitzboden: WPL verkleidet mit Trockenbau-Gipsplatten (15 mm), Boden ausgelegt.

Heizung und Energieeffizienz:

Heizungssystem: Sole-Wasser-Wärmepumpe (Erdwärme) mit 19 kW Motor/Kompressor und geschlossenem Sole-Kreislaufsystem, 80 m Tiefe, hydraulischer Abgleich.

Heizleistung: Effizienz ca. 90 W/m².

Warmwasserspeicher: 1000-Liter-Hygiene-Speicher mit Edelstahl-Wärmetauscher und zentraler Erwärmung, zeitgesteuerte Heizspirale.

Fußbodenheizung: In allen Etagen, mit 10 cm Estrich und Thermostaten zur individuellen Raumsteuerung.

Innenausstattung:

Bodenbeläge: Hochwertiges, massives Parkett in den Wohnräumen.

Kamin: Plewa-Holzkeim mit Luftklappen-System.

Bodenaufbau: Styroporisolierung mit Knauf-Anhydrit-Estrich, Roljet-Isolierung.

Wellnessbereich im Keller: Sauna, Solarium, Dusche.

Klimaanlage: In der Küche und in den Schlafzimmern installiert.

Küche: Hochwertige, offene Markenküche mit modernsten Geräten.

Número de propiedad: 24431020 - 91154 Roth

Todo sobre la ubicación

Diese Immobilie befindet sich in Eckersmühlen, einem idyllischen Ortsteil im Landkreis Roth, und bietet alles, was man sich von einer ländlichen Wohnlage erwartet: malerische Landschaften, naturnahe Erholung und gleichzeitig eine gute Anbindung an die Stadt. Die B2 und die Autobahn A9 ermöglichen eine schnelle Erreichbarkeit von Nürnberg in etwa 30 Minuten, während der Bahnhof in Roth regelmäßige Zugverbindungen in die Metropolregion bietet. Umgeben von den wunderschönen Landschaften des Fränkischen Seenlands und in direkter Nähe zum Naherholungsgebiet Rothsee, können Sie hier zahlreiche Freizeitaktivitäten wie Wandern, Radfahren und Wassersport genießen. Für Naturliebhaber bietet der Naturpark Altmühltal zusätzliche Erholungsmöglichkeiten. Eckersmühlen überzeugt mit einer familienfreundlichen Infrastruktur: Kindergärten, Schulen sowie Geschäfte des täglichen Bedarfs sind gut erreichbar. Die nahegelegene Städte Roth und Hilpoltstein bieten zusätzlich ein umfangreiches Angebot an Einzelhandel, Restaurants und kulturellen Veranstaltungen. Dank der hervorragenden Lage zwischen Natur und städtischer Anbindung sowie der stabilen wirtschaftlichen Entwicklung der Region ist diese Immobilie nicht nur für Familien, sondern auch für Pendler und Investoren eine hervorragende Wahl.

Número de propiedad: 24431020 - 91154 Roth

Otros datos

Es liegt ein Energiebedarfsausweis vor. Dieser ist gültig bis 19.11.2034.
Endenergiebedarf beträgt 38.26 kwh/(m²*a). Wesentlicher Energieträger der Heizung ist
Erdwärme. Das Baujahr des Objekts lt. Energieausweis ist 2011. Die
Energieeffizienzklasse ist A.

Número de propiedad: 24431020 - 91154 Roth

Contacto con el socio

Para más información, diríjase a su persona de contacto:

Ionela Harosa

Kappadocia 9 Schwabach / Roth
E-Mail: schwabach@von-poll.com

To Disclaimer of von Poll Immobilien GmbH

www.von-poll.com