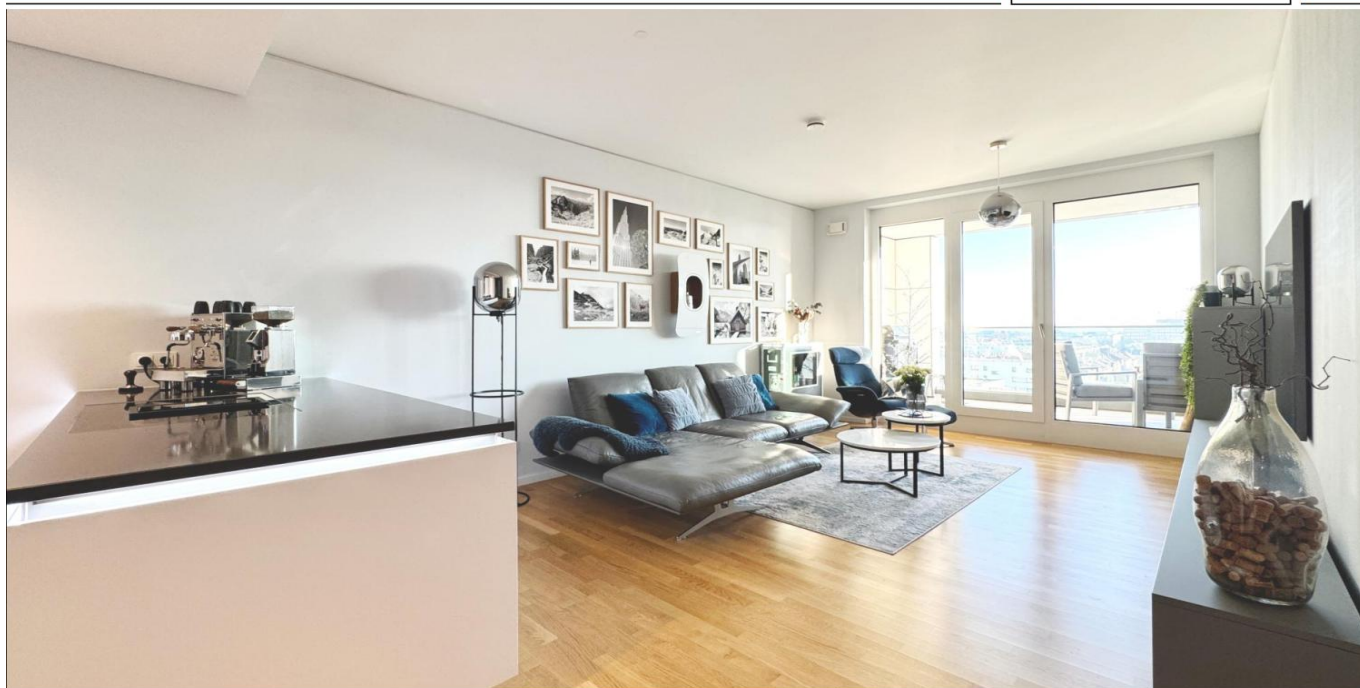


Frankfurt am Main – Europaviertel

PRAEDIUM: High-End-Drei-Zimmer Wohnung mit Loggia und Stellplatz

Número de propiedad: 25001017



www.von-poll.com

PRECIO DEL ALQUILER: 2.650 EUR • SUPERFICIE HABITABLE: ca. 120,7 m² • HABITACIONES: 3

Número de propiedad: 25001017 - 60486 Frankfurt am Main – Europaviertel

- De un vistazo
- La propiedad
- Datos energéticos
- Planos de planta
- Una primera impresión
- Detalles de los servicios
- Todo sobre la ubicación
- Otros datos
- Contacto con el socio

Número de propiedad: 25001017 - 60486 Frankfurt am Main – Europaviertel

De un vistazo

Número de propiedad	25001017	Precio del alquiler	2.650 EUR
Superficie habitable	ca. 120,7 m ²	Costes adicionales	540 EUR
Ocupación a partir de	01.03.2025	Piso	Piso
Piso	9	Estado de la propiedad	como nuevo
Habitaciones	3	Método de construcción	Sólido
Dormitorios	2	Características	WC para invitados, Cocina empotrada, Balcón
Baños	2		
Año de construcción	2017		
Tipo de aparcamiento	1 x Aparcamiento subterráneo, 120 EUR (Alquilar)		

Número de propiedad: 25001017 - 60486 Frankfurt am Main – Europaviertel

Datos energéticos

Tipo de calefacción	Calefacción por suelo radiante	Certificado energético	Certificado energético
Fuente de energía	Tele	Demanda de energía final	52.90 kWh/m ² a
Certificado energético válido hasta	15.08.2027	Clase de eficiencia energética	B
Fuente de energía	Distrito	Año de construcción según el certificado energético	2015

Número de propiedad: 25001017 - 60486 Frankfurt am Main – Europaviertel

La propiedad



Número de propiedad: 25001017 - 60486 Frankfurt am Main – Europaviertel

La propiedad



Número de propiedad: 25001017 - 60486 Frankfurt am Main – Europaviertel

La propiedad



Número de propiedad: 25001017 - 60486 Frankfurt am Main – Europaviertel

La propiedad



Número de propiedad: 25001017 - 60486 Frankfurt am Main – Europaviertel

La propiedad



Número de propiedad: 25001017 - 60486 Frankfurt am Main – Europaviertel

La propiedad



Número de propiedad: 25001017 - 60486 Frankfurt am Main – Europaviertel

La propiedad



Número de propiedad: 25001017 - 60486 Frankfurt am Main – Europaviertel

La propiedad



Número de propiedad: 25001017 - 60486 Frankfurt am Main – Europaviertel

La propiedad

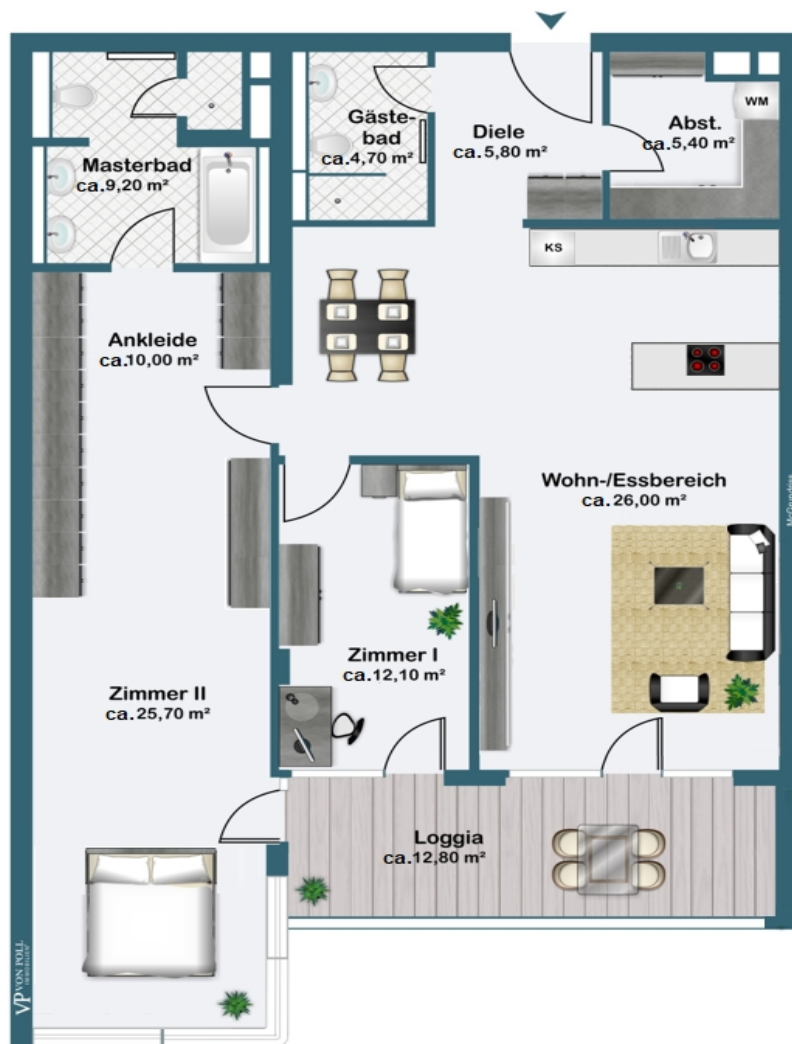


Vertrauen Sie einem
ausgezeichneten Immobilienmakler.

Kontaktieren Sie uns, wir freuen uns darauf, Sie persönlich und individuell zu beraten.

Número de propiedad: 25001017 - 60486 Frankfurt am Main – Europaviertel

Planos de planta



Este plano no está a escala. Los documentos nos fueron entregados por el cliente. Por esta razón, no podemos garantizar la exactitud de la información.

Número de propiedad: 25001017 - 60486 Frankfurt am Main – Europaviertel

Una primera impresión

****Luxuriöses Wohnen im exklusiven Wohnturm PRAEDIUM am Europagarten**** Diese High-End-Dreizimmerwohnung mit durchdachtem Grundriss lässt keine Wünsche offen und überzeugt bereits auf den ersten Blick. Die repräsentative Lobby mit ihrem edlen Interieur und dem freundlichen Concierge-Service heißt Bewohner und Gäste willkommen. Von hier aus gelangt man bequem mit dem Aufzug in die Wohnung, die sich im neunten Stockwerk befindet. Die großzügige Diele, die genügend Platz für eine Garderobe bietet, bildet einen stilvollen Eingang in die Wohnung. Der großzügige, offene Wohn- und Essbereich beeindruckt mit einer hochwertigen Einbauküche, die auch höchsten Ansprüchen gerecht wird: Eine breite Kochinsel mit Siemens-Kochfeld und integriertem Dunstabzug, Premium-Elektrogeräte und eine geschmackvolle Gestaltung setzen hier besondere Akzente. Großflächige Fenster durchfluten den Wohnbereich mit Tageslicht und schaffen ein angenehmes Ambiente. Von hier aus öffnet sich der direkte Zugang zur nach Süden ausgerichteten Loggia mit fantastischem Blick über die Dächer Frankfurts – der perfekte Ort, um laue Sommerabende zu genießen. Das lichtdurchflutete Master-Schlafzimmer begeistert mit einer beeindruckenden Weitsicht und einem weiteren Highlight der Wohnung: einem großzügigen Ankleidebereich mit hochwertigen, beleuchteten Cabinet-Einbauschränken (6,8 Meter Länge) und Kommode. Angrenzend befindet sich das luxuriöse Badezimmer en Suite, das mit einer Walk-in-Dusche, einer Badewanne und eleganten Armaturen höchsten Komfort bietet. Ein weiteres helles Zimmer eignet sich ideal als Kinder-, Arbeits- oder Gästezimmer. Ergänzt wird der Wohnkomfort durch ein hochwertig ausgestattetes Gästebad mit bodengleicher Dusche sowie einen geräumigen Hauswirtschaftsraum mit Regalsystem und Anschluss für eine Waschmaschine. Der Concierge-Service steht den Bewohnern stets kompetent und freundlich zur Seite. Er übernimmt Reservierungen, meldet Besucher an, nimmt Pakete entgegen und bietet vielfältige Dienstleistungen. Ein Stellplatz in der hauseigenen Tiefgarage kann bei Bedarf gegen Aufpreis angemietet werden. Dieses einzigartige Wohnkonzept verbindet luxuriösen Komfort mit einer herausragenden Lage – perfekt für anspruchsvolle Stadtliebhaber.

Número de propiedad: 25001017 - 60486 Frankfurt am Main – Europaviertel

Detalles de los servicios

Wohnen im Luxus-Wohnturm PRAEDIUM am Europagarten

- Hochwertige Küche mit Kochinsel und Beleuchtung, Vario-Induktionskochfeld mit integriertem Dunstabzug sowie Backofen mit Dampfgar- und Selbstreinigungsfunktion
- Parkett- und Fliesenböden
- Fußbodenheizung
- Bodentiefe, dreifach verglaste Fenster
- Elektrische Innenjalousien im Schlafzimmer
- Masterbad mit Badewanne und separater Dusche
- Gästebad mit Dusche
- Ankleidebereich mit luxuriösem, 6,8 Meter langem Einbaukleiderschrank und Kommode (Cabinet) inklusive Innenausstattung
- Abstellraum mit Waschmaschinenanschluss
- Videogegensprechanlage
- Loggia mit Südausrichtung
- Concierge-Service
- Fahrradraum
- Tiefgaragenstellplatz zuzüglich EUR 120 monatlich
- weitere Wohnungsausstattung: Samsung 75-Zoll Smart-TV mit Soundbar, Garderobe mit Unterschrank, Spiegel und Ablage, Regalsystem im Abstellraum, Plissees, Lampen, Waschtischunterschränke, Smart Home fähige Heizungs- und Lichtsteuerung

Número de propiedad: 25001017 - 60486 Frankfurt am Main – Europaviertel

Todo sobre la ubicación

Das zentrumsnahe, direkt südlich der Messe gelegene Europaviertel ist Frankfurts jüngstes und modernstes Stadtquartier, entstanden auf dem aufgelassenen früheren Gleisfeld des Güterbahnhofs. In erster Linie als Wohnquartier konzipiert, bietet es urbanen Wohn- und Lebensraum für unterschiedlichste Ansprüche. Insbesondere Berufstätige finden hier fußläufig gehobene Wohnstandards auf internationalem Niveau: Kinderbetreuung, Spa, Fitness-Studios, Bibliotheken sowie Einkaufsmöglichkeiten und Gastronomie. Die neu errichteten Wohngebäude bieten einen spektakulären Blick auf die Frankfurter Skyline oder bis weit ins Umland. Der namensgebende Boulevard, die großzügige Europaallee, verläuft von der Shoppingmall „Skyline Plaza“ im Osten bis hin zum Rebstockpark im Westen und verfügt über ausladende Parkflächen. Vom Europagarten aus besteht eine durchgängige Grünverbindung über den Gleisfeldpark mit seinen Fitnessmöglichkeiten und Spielplätzen. Von dort weiter durch den Zeppelinpark und den neuen Rebstockpark, der vom Stararchitekten Peter Eisenman mit konzipiert wurde, bis hin zum Erlebnisbad. Die Verkehrsanbindung des Quartiers ist aktuell mit S- und Straßenbahnen gut erschlossen und bis zur Autobahn sind es nur fünf Minuten. In wenigen Jahren wird mit der U5 eine neue U-Bahnstrecke fertiggestellt, die vom Europaviertel direkt zum Hauptbahnhof führen wird, mit Haltestelle direkt vor dem PRAEDIUM. Durch das östliche Europaviertel verlaufen die S-Bahn-Linien S3 bis S6 mit den angrenzenden Bahnhöfen Galluswarte und Messe. Der östliche Teil des Europaviertels ist außerdem mit der U-Bahnlinie U4 (Station Festhalle/Messe) zu erreichen. Hier halten auch die Straßenbahnen der Linien 16 und 17. Etwas weiter südlich verkehren die Straßenbahnlinien 11 und 21 über die Station Güterplatz. Derzeit verbindet die Buslinie 46 das Europaviertel vom Rebstockpark über die Haltestelle Europagarten direkt vor dem PRAEDIUM in wenigen Minuten mit dem Hauptbahnhof.

Número de propiedad: 25001017 - 60486 Frankfurt am Main – Europaviertel

Otros datos

Es liegt ein Energiebedarfsausweis vor. Dieser ist gültig bis 15.8.2027. Endenergiebedarf beträgt 52.90 kWh/(m²*a). Wesentlicher Energieträger der Heizung ist Fernwärme. Das Baujahr des Objekts lt. Energieausweis ist 2015. Die Energieeffizienzklasse ist B.

HAFTUNG: Wir weisen darauf hin, dass die von uns weitergegebenen Objektinformationen, Unterlagen, Pläne etc. vom Verkäufer bzw. Vermieter stammen. Eine Haftung für die Richtigkeit oder Vollständigkeit der Angaben übernehmen wir daher nicht. Es obliegt daher unseren Kunden, die darin enthaltenen Objektinformationen und Angaben auf ihre Richtigkeit hin zu überprüfen. Alle Immobilienangebote sind freibleibend und vorbehaltlich Irrtümer, Zwischenverkauf- und Vermietung oder sonstiger Zwischenverwertung. UNSER SERVICE FÜR SIE ALS EIGENTÜMER: Planen Sie den Verkauf oder die Vermietung Ihrer Immobilie, so ist es für Sie wichtig, deren Marktwert zu kennen. Lassen Sie kostenfrei und unverbindlich den aktuellen Wert Ihrer Immobilie professionell durch einen unserer Immobilienspezialisten einschätzen. Unser bundesweites und internationales Netzwerk ermöglicht es uns, Verkäufer bzw. Vermieter und Interessenten bestmöglich zusammenzuführen.

Número de propiedad: 25001017 - 60486 Frankfurt am Main – Europaviertel

Contacto con el socio

Para más información, diríjase a su persona de contacto:

Doris Jedlicki

Feldbergstraße 35 Fráncfort del Meno - Westend
E-Mail: frankfurt@von-poll.com

To Disclaimer of von Poll Immobilien GmbH

www.von-poll.com