

Frankfurt am Main – Griesheim

# Vielseitige Doppelhaushälfte mit Ausbaupotential

*Número de propiedad: 24001026*



[www.von-poll.com](http://www.von-poll.com)

PRECIO DE COMPRA: 430.000 EUR • SUPERFICIE HABITABLE: ca. 71 m<sup>2</sup> • HABITACIONES: 4 • SUPERFICIE DEL TERRENO : 476 m<sup>2</sup>

Número de propiedad: 24001026 - 65933 Frankfurt am Main – Griesheim

- De un vistazo
- La propiedad
- Datos energéticos
- Planos de planta
- Una primera impresión
- Detalles de los servicios
- Todo sobre la ubicación
- Otros datos
- Contacto con el socio

Número de propiedad: 24001026 - 65933 Frankfurt am Main – Griesheim

## De un vistazo

Número de propiedad	24001026	Precio de compra	430.000 EUR
Superficie habitable	ca. 71 m <sup>2</sup>	Casa	Casas bifamiliares
Tipo de techo	Techo a dos aguas	Comisión	Käuferprovision beträgt 3,57 % (inkl. MwSt.) des beurkundeten Kaufpreises
Ocupación a partir de	Previo acuerdo	Método de construcción	Sólido
Habitaciones	4	Espacio utilizable	ca. 0 m <sup>2</sup>
Dormitorios	3	Características	Terraza, Chimenea, Jardín / uso compartido, Cocina empotrada, Balcón
Baños	1		
Año de construcción	1949		

Número de propiedad: 24001026 - 65933 Frankfurt am Main – Griesheim

## Datos energéticos

Tipo de calefacción	Estufa	Certificado energético	Certificado energético
Fuente de energía	Gas	Demanda de energía final	512.20 kWh/m <sup>2</sup> a
Certificado energético válido hasta	25.01.2034	Clase de eficiencia energética	H
Fuente de energía	Gas		



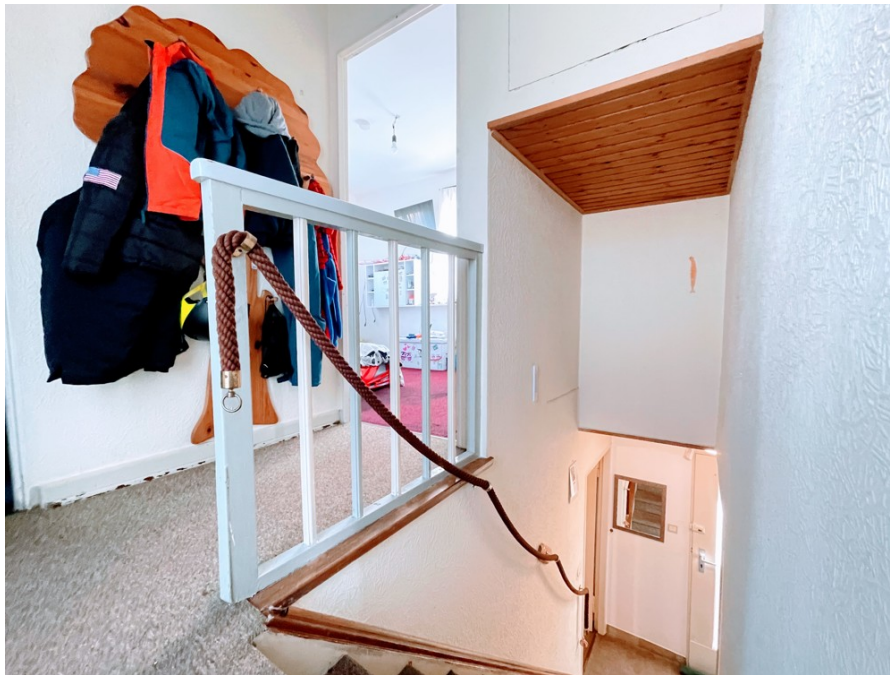
Número de propiedad: 24001026 - 65933 Frankfurt am Main – Griesheim

## La propiedad



Número de propiedad: 24001026 - 65933 Frankfurt am Main – Griesheim

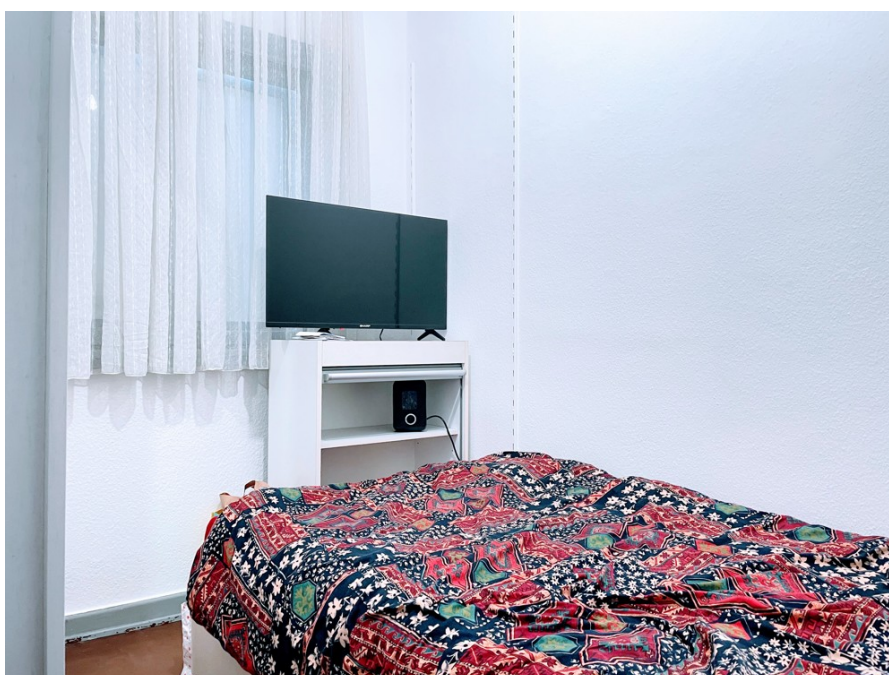
## La propiedad





Número de propiedad: 24001026 - 65933 Frankfurt am Main – Griesheim

## La propiedad



Número de propiedad: 24001026 - 65933 Frankfurt am Main – Griesheim

## La propiedad





Número de propiedad: 24001026 - 65933 Frankfurt am Main – Griesheim

## La propiedad



Número de propiedad: 24001026 - 65933 Frankfurt am Main – Griesheim

## La propiedad



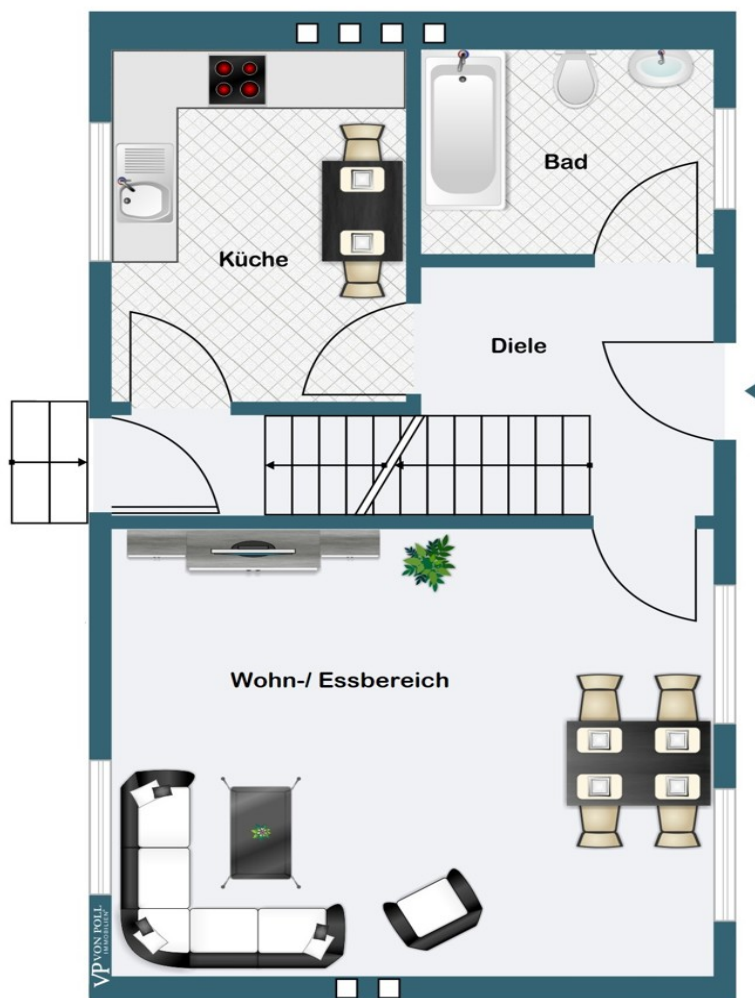
Vertrauen Sie einem  
ausgezeichneten Immobilienmakler.

Kontaktieren Sie uns, wir freuen uns darauf, Sie persönlich und individuell zu beraten.

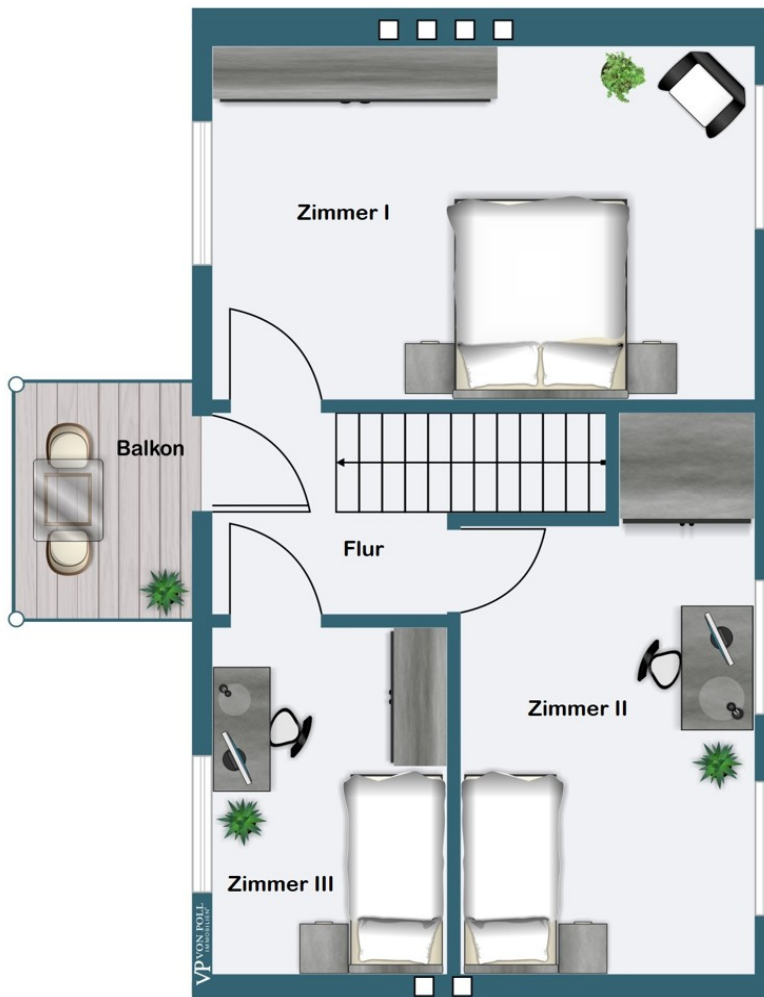


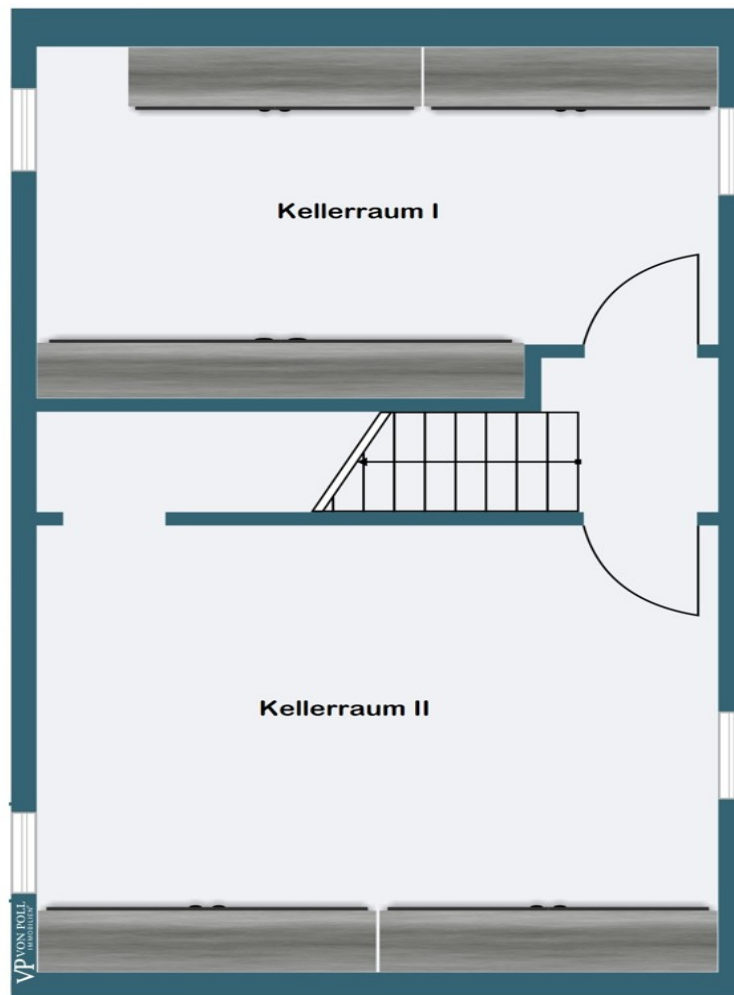
Número de propiedad: 24001026 - 65933 Frankfurt am Main – Griesheim

## Planos de planta









Este plano no está a escala. Los documentos nos fueron entregados por el cliente. Por esta razón, no podemos garantizar la exactitud de la información.

Número de propiedad: 24001026 - 65933 Frankfurt am Main – Griesheim

## Una primera impresión

In unmittelbarer Nähe zum Naherholungsgebiet Nied steht eine charmante Doppelhaushälfte zum Verkauf. Das sanierungsbedürftige Haus aus dem Jahr 1949 kann mit Hilfe einer KfW-Förderung kostengünstig in ein modernes und energieeffizientes Zuhause umgewandelt werden. Kleine Familien und Paare können sich in naturnaher Umgebung ein Zuhause ganz nach ihren Vorstellungen schaffen. Die stadtnahe Lage bietet eine gute Anbindung an öffentliche Verkehrsmittel sowie Einkaufsmöglichkeiten und Schulen.



Número de propiedad: 24001026 - 65933 Frankfurt am Main – Griesheim

## Detalles de los servicios

- Holzofen
- Voll unterkellert
- Balkon
- Terrasse
- Garten

Número de propiedad: 24001026 - 65933 Frankfurt am Main – Griesheim

## Todo sobre la ubicación

Griesheim befindet sich nördlich des Mains. Im Süden befindet sich das Ortszentrum mit einem umfangreichen Angebot an Einkaufsmöglichkeiten, Arztpraxen und Gastronomie. Griesheim-Mitte, gelegen zwischen Bahnlinie und Mainzer Landstraße, ist geprägt durch den Siedlungsbau der 1960er und 1970er Jahre. Griesheim-Nord entstand zu großen Teilen in den frühen 1950er Jahren durch den Bau von Wohnungen. Griesheim nennt den einzigen Yachthafen direkt am Main sein Eigen. Durch den Bahnhof Frankfurt-Griesheim ist Griesheim gut mit der Frankfurter Innenstadt (Linien S1 und S2 der S-Bahn Rhein-Main) sowie dem westlichen Umland und Wiesbaden verbunden. Die Bahnlinie sowie die Mainzer Landstraße im Norden teilen den Ort in drei Teile: Süd, Mitte und Nord. Außer der S-Bahn verkehren in Griesheim die Buslinien 52 (außer an Sonn- und Feiertagen), 54 und 59 sowie im nördlichen Teil die Straßenbahnlinien 11 und 21 (nur Hauptverkehrszeit).

Número de propiedad: 24001026 - 65933 Frankfurt am Main – Griesheim

## Otros datos

Es liegt ein Energiebedarfsausweis vor. Dieser ist gültig bis 25.1.2034. Endenergiebedarf beträgt 512.20 kWh/(m<sup>2</sup>\*a). Wesentlicher Energieträger der Heizung ist Gas. Das Baujahr des Objekts lt. Energieausweis ist 1949. Die Energieeffizienzklasse ist H.

GELDWÄSCHE: Als Immobilienmaklerunternehmen ist die von Poll Immobilien GmbH nach § 2 Abs. 1 Nr. 14 und § 11 Abs. 1, 2 Geldwäschegesetz (GwG) dazu verpflichtet, bei der Begründung einer Geschäftsbeziehung die Identität des Vertragspartners festzustellen und zu überprüfen, bzw. sobald ein ernsthaftes Interesse an der Durchführung des Immobilienkaufvertrages besteht. Hierzu ist es erforderlich, dass wir nach § 11 Abs. 4 GwG die relevanten Daten Ihres Personalausweises festhalten (wenn Sie als natürliche Person handeln) – beispielsweise mittels einer Kopie. Bei einer juristischen Person benötigen wir eine Kopie des Handelsregisterauszugs, aus welchem der wirtschaftlich Berechtigte hervorgeht. Das Geldwäschegesetz sieht vor, dass der Makler die Kopien bzw. Unterlagen fünf Jahre aufbewahren muss. Als unser Vertragspartner haben Sie auch eine Mitwirkungspflicht nach § 11 Abs. 6 GwG.

HAFTUNG: Wir weisen darauf hin, dass die von uns weitergegebenen Objektinformationen, Unterlagen, Pläne etc. vom Verkäufer bzw. Vermieter stammen. Eine Haftung für die Richtigkeit oder Vollständigkeit der Angaben übernehmen wir daher nicht. Es obliegt daher unseren Kunden, die darin enthaltenen Objektinformationen und Angaben auf ihre Richtigkeit hin zu überprüfen. Alle Immobilienangebote sind freibleibend und vorbehaltlich Irrtümer, Zwischenverkauf- und Vermietung oder sonstiger Zwischenverwertung. UNSER SERVICE FÜR SIE ALS EIGENTÜMER: Planen Sie den Verkauf oder die Vermietung Ihrer Immobilie, so ist es für Sie wichtig, deren Marktwert zu kennen. Lassen Sie kostenfrei und unverbindlich den aktuellen Wert Ihrer Immobilie professionell durch einen unserer Immobilienspezialisten einschätzen. Unser bundesweites und internationales Netzwerk ermöglicht es uns, Verkäufer bzw. Vermieter und Interessenten bestmöglich zusammenzuführen.



Número de propiedad: 24001026 - 65933 Frankfurt am Main – Griesheim

## Contacto con el socio

Para más información, diríjase a su persona de contacto:

Doris Jedlicki

---

Feldbergstraße 35 Fráncfort del Meno - Westend  
E-Mail: frankfurt@von-poll.com

*To Disclaimer of von Poll Immobilien GmbH*

---

[www.von-poll.com](http://www.von-poll.com)