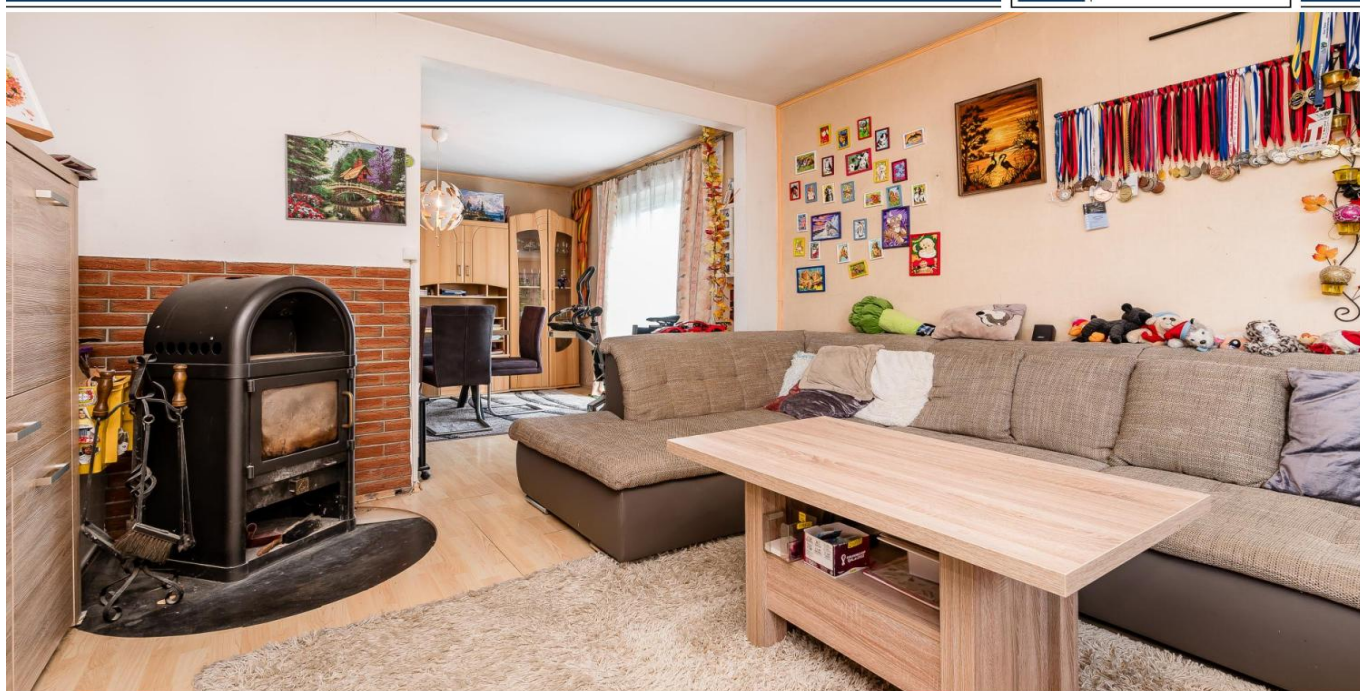


Berlin

# Vielseitige Nutzungsmöglichkeit im Zweifamilienhaus in Berlin-Rudow im Blumenviertel nahe Kanal

Número de propiedad: 23423025



[www.von-poll.com](http://www.von-poll.com)

PRECIO DE COMPRA: 575.000 EUR • SUPERFICIE HABITABLE: ca. 145 m<sup>2</sup> • HABITACIONES: 7 • SUPERFICIE DEL TERRENO: 386 m<sup>2</sup>

Número de propiedad: 23423025 - 12357 Berlin

- De un vistazo
- La propiedad
- Datos energéticos
- Planos de planta
- Una primera impresión
- Detalles de los servicios
- Todo sobre la ubicación
- Otros datos
- Contacto con el socio

Número de propiedad: 23423025 - 12357 Berlin

## De un vistazo

Número de propiedad	23423025
Superficie habitable	ca. 145 m <sup>2</sup>
Tipo de techo	Techo a dos aguas
Ocupación a partir de	Previo acuerdo
Habitaciones	7
Dormitorios	4
Baños	4
Año de construcción	1980
Tipo de aparcamiento	1 x Plaza de aparcamiento exterior, 1 x Garaje

Precio de compra	575.000 EUR
Casa	Casa bifamiliar
Comisión	Käuferprovision beträgt 3,57 % (inkl. MwSt.) des beurkundeten Kaufpreises
Modernización / Rehabilitación	1997
Estado de la propiedad	cuidado
Método de construcción	Sólido
Espacio utilizable	ca. 100 m <sup>2</sup>
Características	Terraza, Chimenea, Jardín / uso compartido, Cocina empotrada, Balcón

Número de propiedad: 23423025 - 12357 Berlin

## Datos energéticos

Tipo de calefacción	Calefacción central	Certificado energético	Certificado energético
Fuente de energía	Gas	Demanda de energía final	220.50 kWh/m <sup>2</sup> a
Certificado energético válido hasta	28.08.2033	Clase de eficiencia energética	G
Fuente de energía	Gas		

Número de propiedad: 23423025 - 12357 Berlin

## La propiedad



[www.von-poll.com](http://www.von-poll.com)





Número de propiedad: 23423025 - 12357 Berlin

## La propiedad



Número de propiedad: 23423025 - 12357 Berlin

## La propiedad





Número de propiedad: 23423025 - 12357 Berlin

## La propiedad





Número de propiedad: 23423025 - 12357 Berlin

## La propiedad



Número de propiedad: 23423025 - 12357 Berlin

## La propiedad





Número de propiedad: 23423025 - 12357 Berlin

## La propiedad



FÜR SIE IN DEN BESTEN LAGEN

VP VON POLL  
IMMOBILIEN®



### IHRE IMMOBILIENSPEZIALISTEN

Eigentümern bieten wir eine kostenfreie und unverbindliche  
Marktpreiseinschätzung ihrer Immobilie an.

Kontaktieren Sie uns, wir freuen uns darauf, Sie persönlich und individuell zu beraten.

T.: 030 - 66 52 70 00

Shop Berlin - Neukölln | Neuköllner Straße 278 | 12357 Berlin | [berlin.neukoelln@von-poll.com](mailto:berlin.neukoelln@von-poll.com)

Leading REAL ESTATE COMPANIES IN THE WORLD®

[www.von-poll.com/berlin-neukoelln](http://www.von-poll.com/berlin-neukoelln)



Número de propiedad: 23423025 - 12357 Berlin

## Planos de planta



Este plano no está a escala. Los documentos nos fueron entregados por el cliente. Por esta razón, no podemos garantizar la exactitud de la información.

Número de propiedad: 23423025 - 12357 Berlin

## Una primera impresión

In den besten Lagen von Berlin-Rudow im Blumenviertel und nur 5 Minuten fußläufig vom Teltowkanal entfernt - Zum Verkauf steht ein vollunterkellertes Zweifamilienhaus mit einer Wohn- / Nutzfläche von ca. 245 m<sup>2</sup>, welches 1980 in massiver Bauweise errichtet wurde. Das Wohngebäude überzeugt durch einen vielseitig nutzbaren Aufteilungsplan und bietet zahlreiche Nutzungsmöglichkeiten. Das in einem freundlichen Wohngebiet von Berlin-Rudow gelegene 386 m<sup>2</sup> große Grundstück ist pflegeleicht angelegt und verfügt neben den Wohngebäude über eine massive Garage mit separatem Gartenzugang und PKW-Arbeitsgrube. Die Wohn- / Nutzfläche von ca. 255 m<sup>2</sup> verteilt sich auf dreieinhalb Etagen und bietet insgesamt sieben Zimmer. Die Immobilie ist derzeit auf zwei Wohneinheiten aufgeteilt. Zur Wohneinheit eins gehört das Erdgeschoss und das zum Teil wohnwirtschaftlich genutzte Kellergeschoss. Das Ober- und Dachgeschoss gehören zur zweiten Wohneinheit. Durch das Treppenhaus sind beide Wohneinheiten vollständig voneinander separiert. Die Böden sind zum größten Teil mit Fliesen und Laminat belegt. Die untere Wohneinheit verfügt über ca. 55 m<sup>2</sup> Wohnfläche und unterteilt sich in Flur, Badezimmer mit Badewanne, Küche mit offener Durchreiche zum Esszimmer, Esszimmer mit Zugang zum Balkon, Wohnzimmer mit Kamin und Arbeitszimmer. Das Kellergeschoss bietet zusätzliche ca. 50 m<sup>2</sup> Nutzfläche und unterteilt sich in Flur mit ebenerdigen Zugang zum Garten, Badezimmer, Arbeitszimmer, Schlafzimmer eins, Heizungs- und Technikraum, Schlafzimmer zwei und Vorratsraum. Dieser Bereich kann zur Eigennutzung übernommen werden. Die obere Wohneinheit verfügt über ca. 90 m<sup>2</sup> Wohnfläche und unterteilt sich in Flur, Badezimmer mit Badewanne, Küche, Schlafzimmer, Wohnzimmer mit Zugang zum Balkon und Arbeitszimmer. Über das Treppenhaus gelangt man in das Dachgeschoss. Hier steht ein offen gestaltetes Schlafzimmer mit großem Badezimmer mit Badewanne zur Verfügung. Der Garten ist praktisch und pflegeleicht angelegt und mit Hecken und Sträuchern eingefriedet. Auf dem vorderen Teil des Grundstücks befindet sich neben der Einfahrt mit Zugang zur Garage mit Arbeitsgrube, eine große Terrasse. Der hintere Teil des Grundstücks verfügt über einen ebenerdigen Kellerzugang und ein angebautes Gartenhäuschen. Zusätzlich ist die Grube der Garage über einen hinteren Zugang vom Garten erreichbar. Das Gebäude steht für verschiedene Nutzungskonzepte zur Verfügung und wird zur alleinigen Nutzung bereitgestellt. Eine Mehrgenerationen-Nutzung oder Vermietung des Erdgeschosses ist möglich, da die Etagen durch unterschiedliche Stromzähler, unabhängige Klingelanlage und klare Unterteilung separiert sind. Für die Wohneinheiten sind zwei getrennte Grundbücher angelegt. Ein zusätzlicher Vorteil - Einnahmen in Höhe von 150,00 Euro werden monatlich durch die Photovoltaikanlage eingenommen. Weitere Einzelheiten zur Immobilie, Bilder, Grundrisse und einen Termin zur Besichtigung erhalten Sie auf

Anfrage.



Número de propiedad: 23423025 - 12357 Berlin

## Detalles de los servicios

### AUSSTATTUNG:

- solide Zaunanlage
- Terrasse mit Süd-West - Ausrichtung
- massive Garage mit Arbeitsgrube
- Gartenhäuschen
- separaten Keller- und Garagenzugang
- zwei getrennte Wohneinheiten mit jeweiligem Grundbuch
- Balkon in der Erdgeschosswohnung
- Küche im Erdgeschoss
- Kamin im Erdgeschoss
- Küche im Obergeschoss
- zwei Badezimmer mit Badewanne im Ober- und Dachgeschoss

Número de propiedad: 23423025 - 12357 Berlin

## Todo sobre la ubicación

**GEOGRAFIE:** Rudow ist der südlichste Ortsteil des Bezirks Neukölln. Er grenzt im Norden an die Ortsteile Britz und Baumschulenweg, im Westen an Buckow und Gropiusstadt, im Osten an Johannisthal und Altglienicke sowie im Süden an die in Brandenburg liegenden Orte Schönefeld, Waßmannsdorf und Großziethen an. **LAGE/ VERKEHR / FREIZEIT/ SPORT/ NATUR:** Im Nordosten und Osten wird Rudow von der Bundesautobahn 113 begrenzt. Die optimale Verkehrsanbindung zum neuen Flughafen BER macht Rudow als Wohngebiet zusätzlich sehr attraktiv. Der gleichnamige Bahnhof mit der U-Bahn-Linie U7 verbindet Anwohner mit ganz Berlin. Die Expressbuslinie X7 setzt die vorzügliche Anbindung ohne Zwischenhalt zum Flughafen fort. Rudow ist bekannt für sein sportliches Engagement, so zählt der TSV Rudow 1888 zu einem der größten Sportvereine in Berlin. Das Hauptaugenmerk des Vereins ist die Jugendarbeit. Es gibt auch weitere Vereine im Reitsport und Sportschützen Bereich. In Rudow gibt es über sieben Parkanlagen, unter anderem Rudower Fließ, die Rudower Höhe und auch der Dörferblick. Zu den Sehenswürdigkeiten zählt die die Dorfkirche Rudow aus dem 13. Jahrhundert. **INFRASTRUKTUR:** Das Umfeld ist geprägt durch Ein- und Mehrfamilienhäuser mit herrlich angelegten Grünanlagen. Einkaufsmöglichkeiten für den täglichen Bedarf, Schulen und Kindergärten, Restaurants, Ärztehäuser, Anbindung an die öffentliche Verkehrsmittel und die Gropius Passagen befinden sich in unmittelbarer Umgebung. **SCHULEN:** In Rudow befinden sich unter anderem fünf Grundschulen, eine Oberschule, ein Gymnasium und eine Musikschule. Im Umfeld der Immobilie befinden sich 7 Kindergärten und Tagesbetreuungsstätten.

Número de propiedad: 23423025 - 12357 Berlin

## Otros datos

Es liegt ein Energiebedarfsausweis vor. Dieser ist gültig bis 28.8.2033. Endenergiebedarf beträgt 220.50 kwh/(m<sup>2</sup>\*a). Wesentlicher Energieträger der Heizung ist Gas. Das Baujahr des Objekts lt. Energieausweis ist 1997. Die Energieeffizienzklasse ist G. Unser Service für Sie als Eigentümer: Wir bewerten gern kostenfrei Ihre Immobilie entsprechend dem aktuellen Marktwert, entwickeln eine Ihrem Objekt angepasste Verkaufsstrategie und stehen Ihnen bis zum erfolgreichen Verkauf zur Verfügung. VON POLL IMMOBILIEN steht als Maklerunternehmen mit seinen Mitarbeitern und Kollegen für die Werte Seriosität, Zuverlässigkeit und Diskretion. Unser bundesweites und internationales Netzwerk ermöglicht es uns, Verkäufer bzw. Vermieter und Interessenten bestmöglich zusammenzuführen. Wir können Ihnen bereits in den ersten Gesprächen mitteilen, wie viele vorgemerkte Suchinteressenten wir haben. Kommen Sie einfach bei uns vorbei, rufen Sie uns an oder senden Sie uns eine E-Mail – wir freuen uns, Sie kennen zu lernen. Im Fall des Kaufs/Anmietung der Immobilie, hat der Käufer/Mieter die ortsübliche Provision an die Von Poll Immobilien GmbH zu zahlen. Die Provision ist mit Wirksamwerden des Hauptvertrages fällig. GELDWÄSCHE: Als Immobilienmaklerunternehmen ist die von Poll Immobilien GmbH nach § 2 Abs. 1 Nr. 14 und § 11 Abs. 1, 2 Geldwäschegesetz (GwG) dazu verpflichtet, bei der Begründung einer Geschäftsbeziehung die Identität des Vertragspartners festzustellen und zu überprüfen, bzw. sobald ein ernsthaftes Interesse an der Durchführung des Immobilienkaufvertrages besteht. Hierzu ist es erforderlich, dass wir nach § 11 Abs. 4 GwG die relevanten Daten Ihres Personalausweises festhalten (wenn Sie als natürliche Person handeln) – beispielsweise mittels einer Kopie. Bei einer juristischen Person benötigen wir eine Kopie des Handelsregisterauszugs, aus welchem der wirtschaftlich Berechtigte hervorgeht. Das Geldwäschegesetz sieht vor, dass der Makler die Kopien bzw. Unterlagen fünf Jahre aufbewahren muss. Als unser Vertragspartner haben Sie auch eine Mitwirkungspflicht nach § 11 Abs. 6 GwG. HAFTUNG: Wir weisen darauf hin, dass die von uns weitergegebenen Objektinformationen, Unterlagen, Pläne etc. vom Verkäufer bzw. Vermieter stammen. Eine Haftung für die Richtigkeit oder Vollständigkeit der Angaben übernehmen wir daher nicht. Es obliegt daher unseren Kunden, die darin enthaltenen Objektinformationen und Angaben auf ihre Richtigkeit hin zu überprüfen. Alle Immobilienangebote sind freibleibend und vorbehaltlich Irrtümer, Zwischenverkauf- und Vermietung oder sonstiger Zwischenverwertung.



Número de propiedad: 23423025 - 12357 Berlin

## Contacto con el socio

Para más información, dirijase a su persona de contacto:

Sebastian Kusche

---

Neuköllner Straße 278 Berlín - Neukölln

E-Mail: [berlin.neukoelln@von-poll.com](mailto:berlin.neukoelln@von-poll.com)

*To Disclaimer of von Poll Immobilien GmbH*

---

[www.von-poll.com](http://www.von-poll.com)