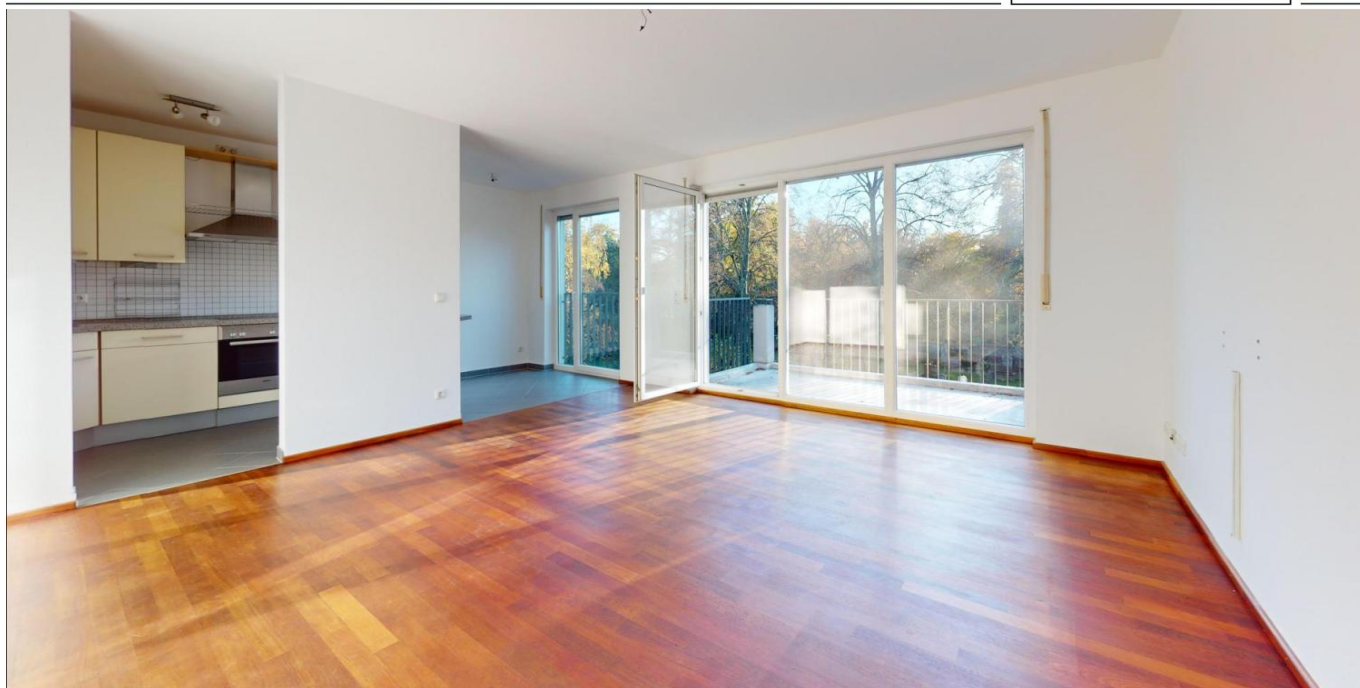


Frankfurt am Main – Sossenheim

Modernes Appartement mit großem Balkon und Tiefgaragenstellplatz

Número de propiedad: 24001257



www.von-poll.com

PRECIO DE COMPRA: 260.000 EUR • SUPERFICIE HABITABLE: ca. 60 m² • HABITACIONES: 2

Número de propiedad: 24001257 - 65936 Frankfurt am Main – Sossenheim

- De un vistazo
- La propiedad
- Datos energéticos
- Planos de planta
- Una primera impresión
- Detalles de los servicios
- Todo sobre la ubicación
- Otros datos
- Contacto con el socio

Número de propiedad: 24001257 - 65936 Frankfurt am Main – Sossenheim

De un vistazo

Número de propiedad	24001257
Superficie habitable	ca. 60 m ²
Piso	2
Habitaciones	2
Dormitorios	1
Baños	1
Año de construcción	2005
Tipo de aparcamiento	1 x Aparcamiento subterráneo

Precio de compra	260.000 EUR
Piso	Piso
Comisión	Käuferprovision beträgt 3,57 % (inkl. MwSt.) des beurkundeten Kaufpreises
Método de construcción	Sólido
Características	Cocina empotrada, Balcón

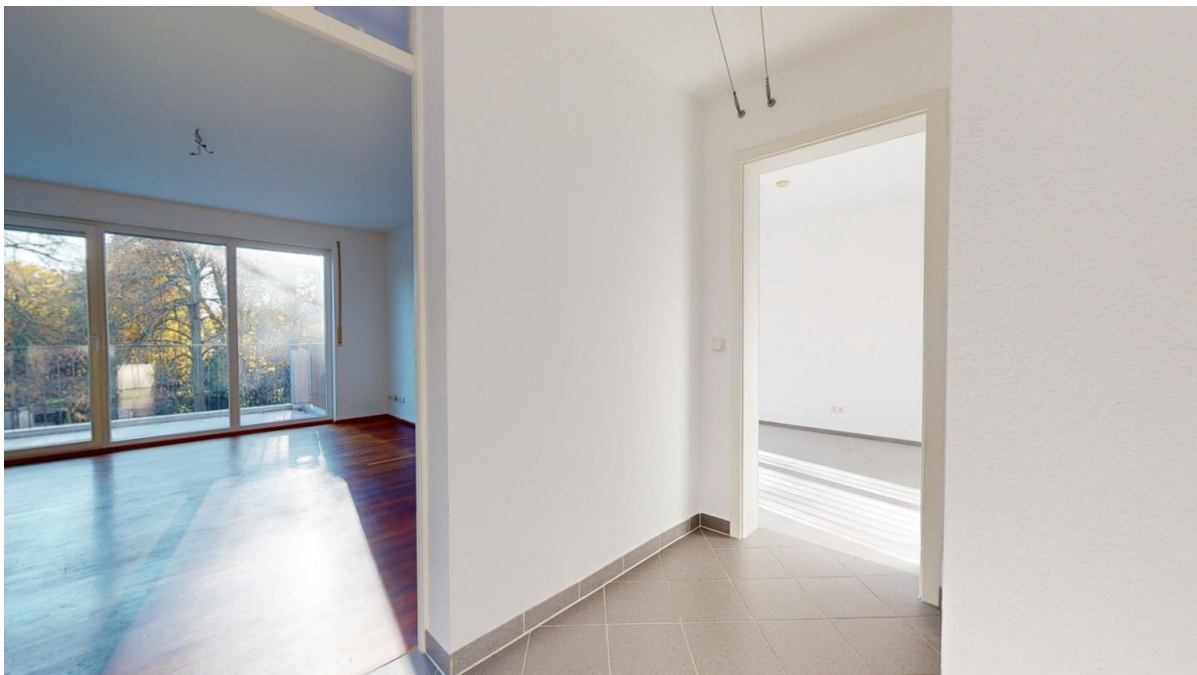
Número de propiedad: 24001257 - 65936 Frankfurt am Main – Sossenheim

Datos energéticos

Tipo de calefacción	Calefacción por suelo radiante	Certificado energético	Certificado de consumo
Fuente de energía	Gas natural ligero	Consumo de energía final	104.00 kWh/m ² a
Certificado energético válido hasta	10.10.2034	Clase de eficiencia energética	D
Fuente de energía	Gas	Año de construcción según el certificado energético	2004

Número de propiedad: 24001257 - 65936 Frankfurt am Main – Sossenheim

La propiedad



Número de propiedad: 24001257 - 65936 Frankfurt am Main – Sossenheim

La propiedad



Número de propiedad: 24001257 - 65936 Frankfurt am Main – Sossenheim

La propiedad



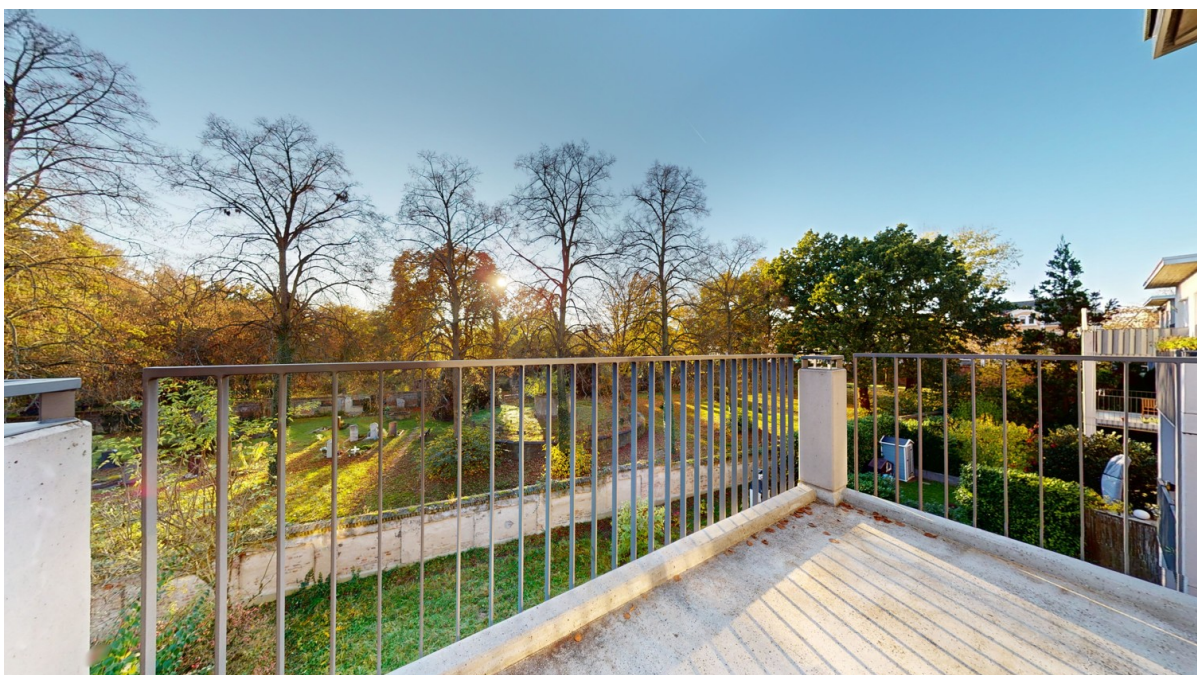
Número de propiedad: 24001257 - 65936 Frankfurt am Main – Sossenheim

La propiedad



Número de propiedad: 24001257 - 65936 Frankfurt am Main – Sossenheim

La propiedad



Número de propiedad: 24001257 - 65936 Frankfurt am Main – Sossenheim

La propiedad

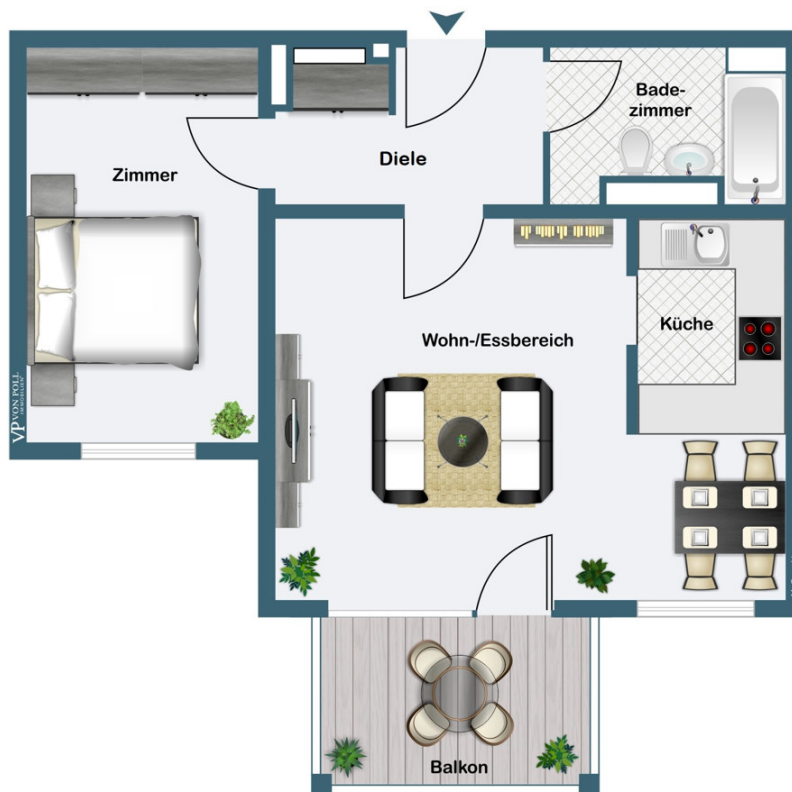


Vertrauen Sie einem
ausgezeichneten Immobilienmakler.

Kontaktieren Sie uns, wir freuen uns darauf, Sie persönlich und individuell zu beraten.

Número de propiedad: 24001257 - 65936 Frankfurt am Main – Sossenheim

Planos de planta



Este plano no está a escala. Los documentos nos fueron entregados por el cliente. Por esta razón, no podemos garantizar la exactitud de la información.

Número de propiedad: 24001257 - 65936 Frankfurt am Main – Sossenheim

Una primera impresión

Die hier angebotene Wohnung befindet sich in einem gepflegten Mehrparteienhaus, das im Jahre 2005 erbaut wurde. Mit einer Wohnfläche von circa 60 m² bietet die Etagenwohnung eine gut durchdachte Raumaufteilung, welche für Singles oder Paare ideal geeignet ist. Das Herzstück der Wohnung bildet der großzügige Wohn-/ Essbereich, welcher durch seine offenen Gestaltungsmöglichkeiten überzeugt. Große, bodentiefe Fensterflächen sorgen für eine angenehme Tageslichtdurchflutung und schaffen eine helle Atmosphäre. Im Wohnbereich integriert befindet sich die Küche. Diese bietet ausreichend Platz für eine funktionale Ausstattung, die den täglichen Bedürfnissen gerecht wird. Zusätzlich ist ein großer Balkon vom Wohnbereich aus zugänglich. Das Schlafzimmer, zu dem Sie vom Flur aus gelangen, bietet ausreichend Platz für ein Doppelbett und einen Kleiderschrank. Hier können Sie sich nach einem langen Tag zurückziehen und Ruhe finden. Das Badezimmer der Wohnung ist modern gestaltet und mit einer Badewanne ausgestattet. Zudem verfügt die gesamte Wohnung über eine Fußbodenheizung, die an kalten Tagen für eine angenehme Wärme sorgt. Besonders hervorzuheben ist die Videogegensprechanlage, die für zusätzliche Sicherheit und Komfort sorgt. Diese Immobilie eignet sich hervorragend für alle, welche eine gut geschnittene und funktionale Wohnung in einer ruhigen, dennoch gut angebundenen Umgebung suchen. Zögern Sie nicht, einen Besichtigungstermin zu vereinbaren, um sich persönlich von den Vorzügen dieser Wohnung zu überzeugen. Kontaktieren Sie uns bei Interesse, und wir stehen Ihnen gern für weitere Informationen zur Verfügung.

Número de propiedad: 24001257 - 65936 Frankfurt am Main – Sossenheim

Detalles de los servicios

- Fußbodenheizung
- Manuelle Rollläden
- Video-Gegensprechanlage
- Balkon
- Kellerabteil
- Tiefgaragenstellplatz

Número de propiedad: 24001257 - 65936 Frankfurt am Main – Sossenheim

Todo sobre la ubicación

Sossenheim liegt im westlichen Stadtbereich Frankfurts und bildet einen Teil der Nordwest-Grenze der Stadt. Die anliegenden Stadtteile und Gemeinden sind im Westen Unterliederbach und Höchst, im Norden Eschborn, Schwalbach am Taunus und Sulzbach (Taunus), im Osten Rödelheim und im Süden Griesheim. Über die Hälfte des Stadtteilgebietes besteht aus Grünflächen. Nahezu der gesamte südliche Teil bis zum Ufer der Nidda wird vom Unterfeld mit seinen Streuobstwiesen eingenommen. Sossenheim besitzt eine große Vielfalt an Einkaufsmöglichkeiten. Eiscafés, Pizzerien und Restaurants ein reichhaltiges gastronomisches Angebot. Das Main-Taunus-Zentrum ist mit dem PKW in 5 Minuten erreichbar und ebenso schnell gelangt man in den Taunus. Sossenheim ist durch die Bus-Linien 50, 55, und 58 sowie durch die Sodener Bahn gut an das öffentliche Verkehrsnetz angeschlossen. Mit dem Bus gelangt man in wenigen Minuten zum S-Bahnhof Rödelheim, über den drei S-Bahn-Linien sowie weitere Bus-Linien verkehren. Sossenheim liegt an der A5 und A66 und wird im östlichen Stadtteilgebiet zusätzlich von der A648 durchquert, die u. a. stark von Pendlern aus Eschborn genutzt wird.

Número de propiedad: 24001257 - 65936 Frankfurt am Main – Sossenheim

Otros datos

Es liegt ein Energieverbrauchsausweis vor. Dieser ist gültig bis 10.10.2034. Endenergieverbrauch beträgt 104.00 kwh/(m²*a). Wesentlicher Energieträger der Heizung ist Erdgas leicht. Das Baujahr des Objekts lt. Energieausweis ist 2004. Die Energieeffizienzklasse ist D. GELDWÄSCHE: Als Immobilienmaklerunternehmen ist die von Poll Immobilien GmbH nach § 2 Abs. 1 Nr. 14 und § 11 Abs. 1, 2 Geldwäschegesetz (GwG) dazu verpflichtet, bei der Begründung einer Geschäftsbeziehung die Identität des Vertragspartners festzustellen und zu überprüfen, bzw. sobald ein ernsthaftes Interesse an der Durchführung des Immobilienkaufvertrages besteht. Hierzu ist es erforderlich, dass wir nach § 11 Abs. 4 GwG die relevanten Daten Ihres Personalausweises festhalten (wenn Sie als natürliche Person handeln) – beispielsweise mittels einer Kopie. Bei einer juristischen Person benötigen wir eine Kopie des Handelsregisterauszugs, aus welchem der wirtschaftlich Berechtigte hervorgeht. Das Geldwäschegesetz sieht vor, dass der Makler die Kopien bzw. Unterlagen fünf Jahre aufbewahren muss. Als unser Vertragspartner haben Sie auch eine Mitwirkungspflicht nach § 11 Abs. 6 GwG. HAFTUNG: Wir weisen darauf hin, dass die von uns weitergegebenen Objektinformationen, Unterlagen, Pläne etc. vom Verkäufer bzw. Vermieter stammen. Eine Haftung für die Richtigkeit oder Vollständigkeit der Angaben übernehmen wir daher nicht. Es obliegt daher unseren Kunden, die darin enthaltenen Objektinformationen und Angaben auf ihre Richtigkeit hin zu überprüfen. Alle Immobilienangebote sind freibleibend und vorbehaltlich Irrtümer, Zwischenverkauf- und Vermietung oder sonstiger Zwischenverwertung. UNSER SERVICE FÜR SIE ALS EIGENTÜMER: Planen Sie den Verkauf oder die Vermietung Ihrer Immobilie, so ist es für Sie wichtig, deren Marktwert zu kennen. Lassen Sie kostenfrei und unverbindlich den aktuellen Wert Ihrer Immobilie professionell durch einen unserer Immobilienspezialisten einschätzen. Unser bundesweites und internationales Netzwerk ermöglicht es uns, Verkäufer bzw. Vermieter und Interessenten bestmöglich zusammenzuführen.

Número de propiedad: 24001257 - 65936 Frankfurt am Main – Sossenheim

Contacto con el socio

Para más información, diríjase a su persona de contacto:

Ricky Saliev

Bolongarostraße 165 Frankfurt am Main - Höchst
E-Mail: frankfurt@von-poll.com

To Disclaimer of von Poll Immobilien GmbH

www.von-poll.com