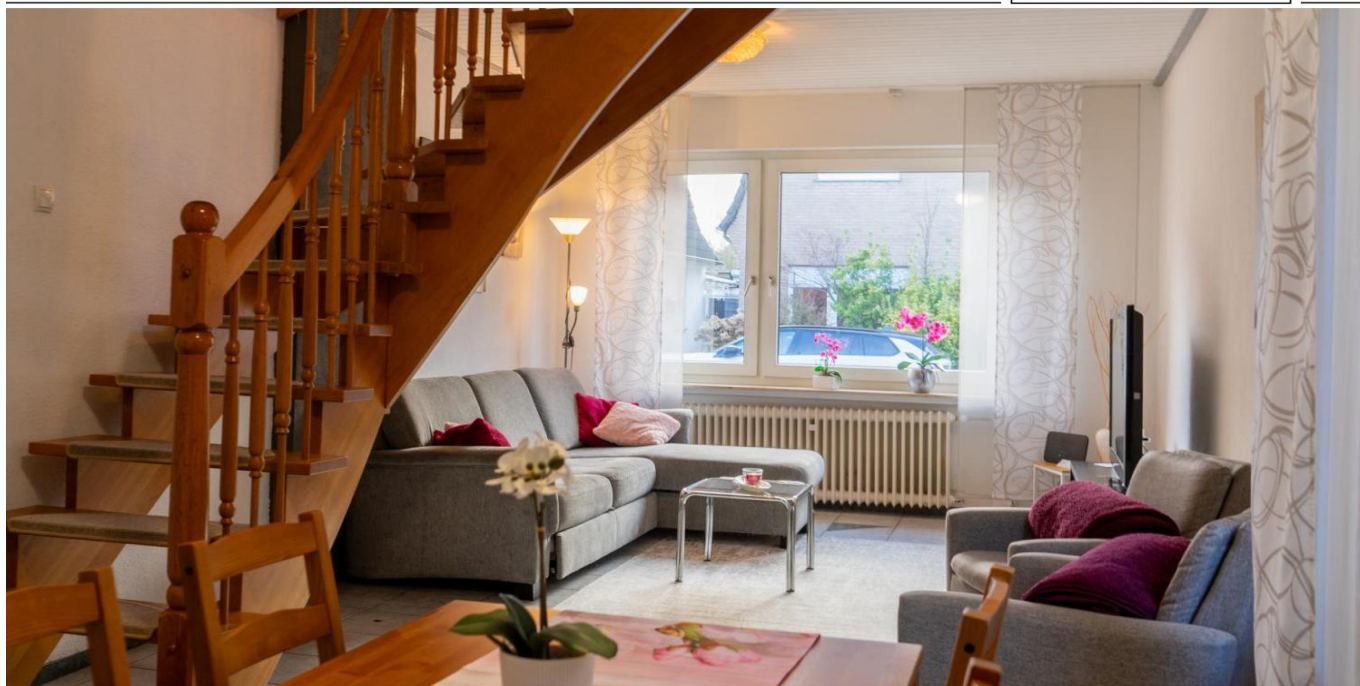


Nordhorn

Gepflegte Doppelhaushälfte in Nordhorn

Número de propiedad: 24242045



www.von-poll.com

PRECIO DE COMPRA: 123.000 EUR • SUPERFICIE HABITABLE: ca. 76 m² • HABITACIONES: 3 • SUPERFICIE DEL TERRENO : 258 m²

Número de propiedad: 24242045 - 48527 Nordhorn

- De un vistazo
- La propiedad
- Datos energéticos
- Planos de planta
- Una primera impresión
- Todo sobre la ubicación
- Otros datos
- Contacto con el socio

Número de propiedad: 24242045 - 48527 Nordhorn

De un vistazo

Número de propiedad	24242045	Precio de compra	123.000 EUR
Superficie habitable	ca. 76 m ²	Casa	Casas bifamiliares
Tipo de techo	Techo a dos aguas	Comisión	Käuferprovision beträgt 3,57 % (inkl. MwSt.) des beurkundeten Kaufpreises
Habitaciones	3	Estado de la propiedad	cuidado
Dormitorios	2	Método de construcción	Sólido
Baños	1	Características	Terraza, Cocina empotrada
Año de construcción	1956		

Número de propiedad: 24242045 - 48527 Nordhorn

Datos energéticos

Tipo de calefacción	Calefacción central	Certificado energético	Certificado energético
Fuente de energía	Gas natural ligero	Demanda de energía final	198.20 kWh/m ² a
Certificado energético válido hasta	25.08.2026	Clase de eficiencia energética	F
Fuente de energía	Gas	Año de construcción según el certificado energético	1956

Número de propiedad: 24242045 - 48527 Nordhorn

La propiedad



Número de propiedad: 24242045 - 48527 Nordhorn

La propiedad



Número de propiedad: 24242045 - 48527 Nordhorn

La propiedad



Número de propiedad: 24242045 - 48527 Nordhorn

La propiedad



Número de propiedad: 24242045 - 48527 Nordhorn

La propiedad

Hat Ihnen unser Service gefallen ?

Dann hinterlassen Sie uns doch gerne eine Bewertung in unserem Google-Business Eintrag.

Sie finden uns in der Google-Suche mit den Suchbegriffen:

- Von Poll Immobilien Grafenschaft Bentheim - Nordhorn
- Von Poll Immobilien Grafenschaft Bentheim - Bad Bentheim

oder scannen Sie ganz einfach mit Ihrem Mobiltelefon den folgenden QR-Code:

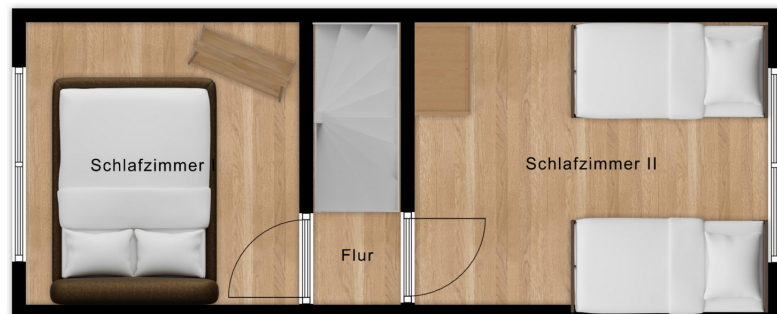


Ihre Zufriedenheit liegt uns sehr am Herzen, dementsprechend freuen wir uns immer über ein positives Feedback oder Verbesserungsvorschläge.

- Ihr VON POLL IMMOBILIEN Team aus der Grafenschaft Bentheim -

Número de propiedad: 24242045 - 48527 Nordhorn

Planos de planta



Este plano no está a escala. Los documentos nos fueron entregados por el cliente. Por esta razón, no podemos garantizar la exactitud de la información.

Número de propiedad: 24242045 - 48527 Nordhorn

Una primera impresión

Gepflegte Doppelhaushälfte in Nordhorn! Diese Immobilie bietet auf einem Grundstück von 258 Quadratmetern eine Wohnfläche von ca. 85 Quadratmetern und eignet sich ideal für Paare oder kleine Familien. Das Haus ist nicht vermietet und sofort bezugsbereit – zudem vollständig möbliert. Im Erdgeschoss erwarten Sie ein einladender Flur, ein modernes Bad, eine funktionale Küche sowie ein gemütliches Wohnzimmer, das zum Entspannen einlädt. Das Dachgeschoss beherbergt zwei gut geschnittene Schlafzimmer, die genügend Platz für individuelle Gestaltungswünsche bieten. Ein kleiner Garten rundet das Angebot ab – gestalten Sie diesen ganz nach Ihren Vorstellungen und genießen Sie entspannte Stunden im Freien. Die Immobilie überzeugt zudem durch eine hervorragende Infrastruktur: Einkaufsmöglichkeiten, Schulen, Ärzte und Freizeitangebote befinden sich in unmittelbarer Nähe, sodass Sie alles Wichtige bequem erreichen können.

Número de propiedad: 24242045 - 48527 Nordhorn

Todo sobre la ubicación

Nordhorn ist die Kreisstadt und mit ca. 57.000 Einwohnern die größte Stadt des Landkreises Grafschaft Bentheim. Die Stadt liegt im äußersten Südwesten von Niedersachsen, ist eine Mitgliedsgemeinde der Euregio und grenzt direkt an die Niederlande. Sie wird auch Wasserstadt genannt, da sie von mehreren Kanälen durchzogen ist und das Stadtzentrum von zwei Armen der Vechte umschlossen ist. Die nächstgrößere Stadt auf niederländischer Seite ist Enschede, ca. 33 km südwestlich von Nordhorn. Auf deutscher Seite sind Münster und Osnabrück die nächstgelegenen größeren Städte. Dieses Wohnhaus befindet sich in beliebter Wohnlage von Nordhorn. Die B213 sowie die B403 sind nur ca. 5 Autominuten entfernt, sodass die umliegenden Ortschaften sowie die A30 und A31 gut zu erreichen sind. Das Stadtzentrum liegt nur wenige Fahrrad-Minuten entfernt und bietet als Mittelzentrum eine gute Infrastruktur. Alle Einrichtungen des täglichen Bedarfs wie Banken, Ärzte, Apotheken und einen Lebensmittelmarkt sind in der näheren Umgebung dieses Wohnhauses vorhanden und in wenigen Minuten mit dem Fahrrad zu erreichen.

Número de propiedad: 24242045 - 48527 Nordhorn

Otros datos

Es liegt ein Energiebedarfsausweis vor. Dieser ist gültig bis 25.8.2026. Endenergiebedarf beträgt 198.20 kwh/(m²*a). Wesentlicher Energieträger der Heizung ist Erdgas leicht. Das Baujahr des Objekts lt. Energieausweis ist 1956. Die Energieeffizienzklasse ist F.

GELDWÄSCHE: Als Immobilienmaklerunternehmen ist die von Poll Immobilien GmbH nach § 2 Abs. 1 Nr. 14 und § 11 Abs. 1, 2 Geldwäschegesetz (GwG) dazu verpflichtet, bei der Begründung einer Geschäftsbeziehung die Identität des Vertragspartners festzustellen und zu überprüfen, bzw. sobald ein ernsthaftes Interesse an der Durchführung des Immobilienkaufvertrages besteht. Hierzu ist es erforderlich, dass wir nach § 11 Abs. 4 GwG die relevanten Daten Ihres Personalausweises festhalten (wenn Sie als natürliche Person handeln) – beispielsweise mittels einer Kopie. Bei einer juristischen Person benötigen wir eine Kopie des Handelsregisterauszugs, aus welchem der wirtschaftlich Berechtigte hervorgeht. Das Geldwäschegesetz sieht vor, dass der Makler die Kopien bzw. Unterlagen fünf Jahre aufbewahren muss. Als unser Vertragspartner haben Sie auch eine Mitwirkungspflicht nach § 11 Abs. 6 GwG.

HAFTUNG: Wir weisen darauf hin, dass die von uns weitergegebenen Objektinformationen, Unterlagen, Pläne etc. vom Verkäufer bzw. Vermieter stammen. Eine Haftung für die Richtigkeit oder Vollständigkeit der Angaben übernehmen wir daher nicht. Es obliegt daher unseren Kunden, die darin enthaltenen Objektinformationen und Angaben auf ihre Richtigkeit hin zu überprüfen. Alle Immobilienangebote sind freibleibend und vorbehaltlich Irrtümer, Zwischenverkauf- und Vermietung oder sonstiger Zwischenverwertung.

UNSER SERVICE FÜR SIE ALS EIGENTÜMER: Planen Sie den Verkauf oder die Vermietung Ihrer Immobilie, so ist es für Sie wichtig, deren Marktwert zu kennen. Lassen Sie kostenfrei und unverbindlich den aktuellen Wert Ihrer Immobilie professionell durch einen unserer Immobilienspezialisten einschätzen. Unser bundesweites und internationales Netzwerk ermöglicht es uns, Verkäufer bzw. Vermieter und Interessenten bestmöglich zusammenzuführen.

Número de propiedad: 24242045 - 48527 Nordhorn

Contacto con el socio

Para más información, dirijase a su persona de contacto:

Georg H. Pauling

Bentheimer Straße 9 Condado de Bentheim - Nordhorn

E-Mail: grafschaft.bentheim@von-poll.com

To Disclaimer of von Poll Immobilien GmbH

www.von-poll.com