

Nordhorn – Blanke

Modernisiertes Reihenhaus in Nordhorn/Blanke

Número de propiedad: 24242028



PRECIO DE COMPRA: 169.000 EUR • SUPERFICIE HABITABLE: ca. 67,47 m² • HABITACIONES: 4 • SUPERFICIE DEL TERRENO: 178 m²

Número de propiedad: 24242028 - 48529 Nordhorn – Blanke

- De un vistazo
- La propiedad
- Datos energéticos
- Planos de planta
- Una primera impresión
- Todo sobre la ubicación
- Otros datos
- Contacto con el socio

Número de propiedad: 24242028 - 48529 Nordhorn – Blanke

De un vistazo

Número de propiedad	24242028
Superficie habitable	ca. 67,47 m ²
Tipo de techo	Techo a dos aguas
Habitaciones	4
Baños	1
Año de construcción	1955

Precio de compra	169.000 EUR
Casa	Chalet adosado central
Comisión	Käuferprovision beträgt 3,57 % (inkl. MwSt.) des beurkundeten Kaufpreises
Estado de la propiedad	cuidado
Método de construcción	Sólido
Espacio utilizable	ca. 0 m ²
Características	Cocina empotrada

Número de propiedad: 24242028 - 48529 Nordhorn – Blanke

Datos energéticos

Fuente de energía	Gas	Certificado energético	Certificado energético
Certificado energético válido hasta	11.08.2034	Demanda de energía final	289.66 kWh/m ² a
Fuente de energía	Gas		

Número de propiedad: 24242028 - 48529 Nordhorn – Blanke

La propiedad



Número de propiedad: 24242028 - 48529 Nordhorn – Blanke

La propiedad



Número de propiedad: 24242028 - 48529 Nordhorn – Blanke

La propiedad



Número de propiedad: 24242028 - 48529 Nordhorn – Blanke

La propiedad



Número de propiedad: 24242028 - 48529 Nordhorn – Blanke

La propiedad



Número de propiedad: 24242028 - 48529 Nordhorn – Blanke

La propiedad



Número de propiedad: 24242028 - 48529 Nordhorn – Blanke

La propiedad



Hat Ihnen unser Service gefallen ?

Dann hinterlassen Sie uns doch gerne eine Bewertung in unserem Google-Business Eintrag.

Sie finden uns in der Google-Suche mit den Suchbegriffen:

- Von Poll Immobilien Grafchaft Bentheim - Nordhorn
- Von Poll Immobilien Grafchaft Bentheim - Bad Bentheim

oder scannen Sie ganz einfach mit Ihrem Mobiltelefon den folgenden QR-Code:

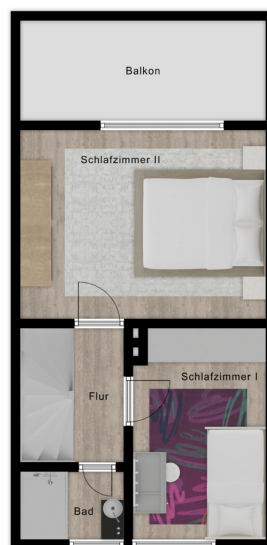
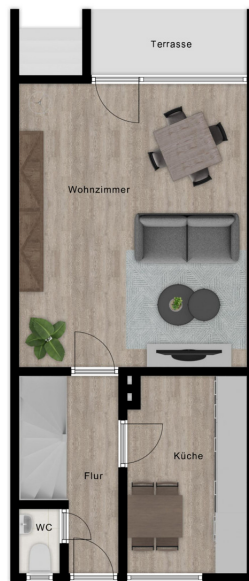


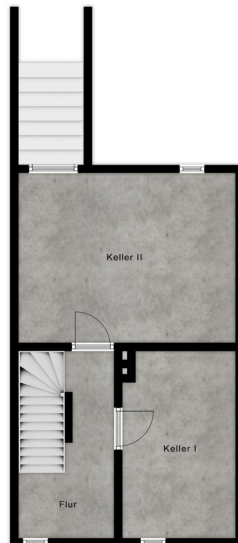
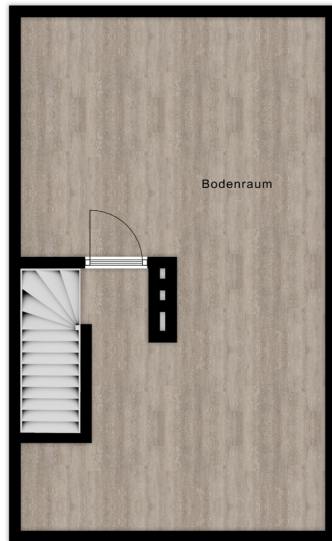
Ihre Zufriedenheit liegt uns sehr am Herzen, dementsprechend freuen wir uns immer über ein positives Feedback oder Verbesserungsvorschläge.

- Ihr VON POLL IMMOBILIEN Team aus der Grafchaft Bentheim-

Número de propiedad: 24242028 - 48529 Nordhorn – Blanke

Planos de planta





Este plano no está a escala. Los documentos nos fueron entregados por el cliente. Por esta razón, no podemos garantizar la exactitud de la información.

Número de propiedad: 24242028 - 48529 Nordhorn – Blanke

Una primera impresión

Zum Verkauf steht ein modernisiertes Reihenmittelhaus, welches 1955 auf einem 178 m² Grundstück erbaut wurde. Dieses Objekt zeichnet sich durch seine kompakte Raumaufteilung aus und bietet insgesamt vier Zimmer, die sich ideal für eine Familie oder ein Paar eignen. Im Erdgeschoss des Hauses befindet sich das helle Wohnzimmer, das durch große Fenster eine angenehme und freundliche Atmosphäre schafft. Die erst kürzlich erneuerte Küche wurde noch in diesem Jahr mit modernen Konstrukta-Geräten ausgestattet und verfügt über eine effiziente LED-Beleuchtung. Das Obergeschoss beherbergt zwei Zimmer, die sich flexibel als Schlaf-, Kinder- oder Arbeitszimmer nutzen lassen. Alle Zimmer sind mit zweifach verglasten Thermopenfenstern ausgestattet, die nicht nur für hervorragende Wärmedämmung sorgen, sondern auch eine angenehme Ruhe gewährleisten. Ein Badezimmer komplettiert das Raumangebot und ist funktional eingerichtet. Das besondere Highlight dieses Hauses ist die vom Wohnzimmer aus begehbare Terrasse. Sie bietet ausreichend Platz für gemütliche Abende im Freien und ermöglicht einen schönen Blick in den Garten, der pflegeleicht gehalten ist und sich nach Ihren Vorstellungen gestalten lässt. Diese Immobilie verfügt über eine gut erhaltene Heizung aus dem Jahr 2001, die allerdings erst seit 2014 in Betrieb ist, wodurch die Nutzungsdauer effektiv verlängert wurde. Dies sorgt für eine effiziente und wirtschaftliche Wärmeerzeugung in den kalten Monaten. Der trockene Keller dieses Hauses bietet abschließend die nötige Stellfläche. Die Lage des Hauses bietet eine gute Anbindung an die öffentliche Infrastruktur. Schulen, Kindergärten, Einkaufsmöglichkeiten und öffentliche Verkehrsmittel sind in wenigen Minuten erreichbar. Zusammenfassend bietet dieses Reihenmittelhaus eine gut durchdachte und funktionale Raumaufteilung auf kompaktem Raum und ist insbesondere für kleine Familien oder Paare geeignet. Die Kombination aus gepflegtem Zustand, modernen Ausstattungsmerkmalen und einer soliden Bausubstanz macht dieses Haus zu einem interessanten Angebot auf dem Immobilienmarkt. Für weitere Informationen oder zur Vereinbarung eines Besichtigungstermins stehen wir Ihnen gerne zur Verfügung. Wir freuen uns auf Ihre Kontaktaufnahme und darauf, Ihnen dieses interessante Objekt persönlich vorstellen zu dürfen.

Número de propiedad: 24242028 - 48529 Nordhorn – Blanke

Todo sobre la ubicación

Nordhorn ist die Kreisstadt und mit ca. 53.000 Einwohnern die größte Stadt des Landkreises Grafschaft Bentheim. Die Stadt liegt im äußersten Südwesten von Niedersachsen, ist eine Mitgliedsgemeinde der Euregio und grenzt direkt an die Niederlande. Sie wird auch Wasserstadt genannt, da sie von mehreren Kanälen durchzogen ist und das Stadtzentrum von zwei Armen der Vechte umschlossen ist. Die nächstgrößere Stadt auf niederländischer Seite ist Enschede, ca. 33 km südwestlich von Nordhorn. Auf deutscher Seite sind Münster und Osnabrück die nächstgelegenen größeren Städte. Dieses Wohnhaus befindet sich in beliebter Wohnlage von Nordhorn. Die B213 sowie die B403 sind nur ca. 5 Autominuten entfernt, sodass die umliegenden Ortschaften sowie die A30 und A31 gut zu erreichen sind. Das Stadtzentrum liegt nur wenige Fahrrad-Minuten entfernt und bietet als Mittelzentrum eine gute Infrastruktur. Alle Einrichtungen des täglichen Bedarfs wie Banken, Ärzte, Apotheken und einen Lebensmittelmarkt sind in der näheren Umgebung dieses Wohnhauses vorhanden und in wenigen Minuten mit dem Fahrrad zu erreichen.

Número de propiedad: 24242028 - 48529 Nordhorn – Blanke

Otros datos

Es liegt ein Energiebedarfsausweis vor. Dieser ist gültig bis 11.8.2034. Endenergiebedarf beträgt 289.66 kwh/(m²*a). Wesentlicher Energieträger der Heizung ist Gas. Das Baujahr des Objekts lt. Energieausweis ist 1955. Die Energieeffizienzklasse ist H.

GELDWÄSCHE: Als Immobilienmaklerunternehmen ist die von Poll Immobilien GmbH nach § 2 Abs. 1 Nr. 14 und § 11 Abs. 1, 2 Geldwäschegesetz (GwG) dazu verpflichtet, bei der Begründung einer Geschäftsbeziehung die Identität des Vertragspartners festzustellen und zu überprüfen, bzw. sobald ein ernsthaftes Interesse an der Durchführung des Immobilienkaufvertrages besteht. Hierzu ist es erforderlich, dass wir nach § 11 Abs. 4 GwG die relevanten Daten Ihres Personalausweises festhalten (wenn Sie als natürliche Person handeln) – beispielsweise mittels einer Kopie. Bei einer juristischen Person benötigen wir eine Kopie des Handelsregisterauszugs, aus welchem der wirtschaftlich Berechtigte hervorgeht. Das Geldwäschegesetz sieht vor, dass der Makler die Kopien bzw. Unterlagen fünf Jahre aufbewahren muss. Als unser Vertragspartner haben Sie auch eine Mitwirkungspflicht nach § 11 Abs. 6 GwG.

HAFTUNG: Wir weisen darauf hin, dass die von uns weitergegebenen Objektinformationen, Unterlagen, Pläne etc. vom Verkäufer bzw. Vermieter stammen. Eine Haftung für die Richtigkeit oder Vollständigkeit der Angaben übernehmen wir daher nicht. Es obliegt daher unseren Kunden, die darin enthaltenen Objektinformationen und Angaben auf ihre Richtigkeit hin zu überprüfen. Alle Immobilienangebote sind freibleibend und vorbehaltlich Irrtümer, Zwischenverkauf- und Vermietung oder sonstiger Zwischenverwertung. UNSER SERVICE FÜR SIE ALS EIGENTÜMER: Planen Sie den Verkauf oder die Vermietung Ihrer Immobilie, so ist es für Sie wichtig, deren Marktwert zu kennen. Lassen Sie kostenfrei und unverbindlich den aktuellen Wert Ihrer Immobilie professionell durch einen unserer Immobilienspezialisten einschätzen. Unser bundesweites und internationales Netzwerk ermöglicht es uns, Verkäufer bzw. Vermieter und Interessenten bestmöglich zusammenzuführen.

Número de propiedad: 24242028 - 48529 Nordhorn – Blanke

Contacto con el socio

Para más información, dirijase a su persona de contacto:

Georg H. Pauling

Bentheimer Straße 9 Condado de Bentheim - Nordhorn

E-Mail: grafschaft.bentheim@von-poll.com

To Disclaimer of von Poll Immobilien GmbH

www.von-poll.com