

Rheinsberg

charmantes, kürzlich saniertes EFH auf überschaubaren Grundstück, in gefragter Urlaubsregion

Número de propiedad: 24411020



www.von-poll.com

PRECIO DE COMPRA: 299.000 EUR • SUPERFICIE HABITABLE: ca. 160 m² • HABITACIONES: 5 • SUPERFICIE DEL TERRENO: 861 m²

Número de propiedad: 24411020 - 16831 Rheinsberg

- De un vistazo
- La propiedad
- Datos energéticos
- Planos de planta
- Una primera impresión
- Otros datos
- Contacto con el socio

Número de propiedad: 24411020 - 16831 Rheinsberg

De un vistazo

Número de propiedad	24411020
Superficie habitable	ca. 160 m ²
Tipo de techo	Techo de mansarda
Habitaciones	5
Dormitorios	4
Baños	2
Año de construcción	1912
Tipo de aparcamiento	4 x Plaza de aparcamiento exterior

Precio de compra	299.000 EUR
Casa	Casa unifamiliar
Comisión	Käuferprovision beträgt 3,57 % (inkl. MwSt.) des beurkundeten Kaufpreises
Modernización / Rehabilitación	2011
Estado de la propiedad	cuidado
Características	WC para invitados, Chimenea, Cocina empotrada

Número de propiedad: 24411020 - 16831 Rheinsberg

Datos energéticos

Tipo de calefacción	Calefacción central	Certificado energético	Certificado energético
Fuente de energía	Gas licuado de petróleo	Demanda de energía final	205.85 kWh/m²a
Certificado energético válido hasta	17.06.2034	Clase de eficiencia energética	G
		Año de construcción según el certificado energético	1912

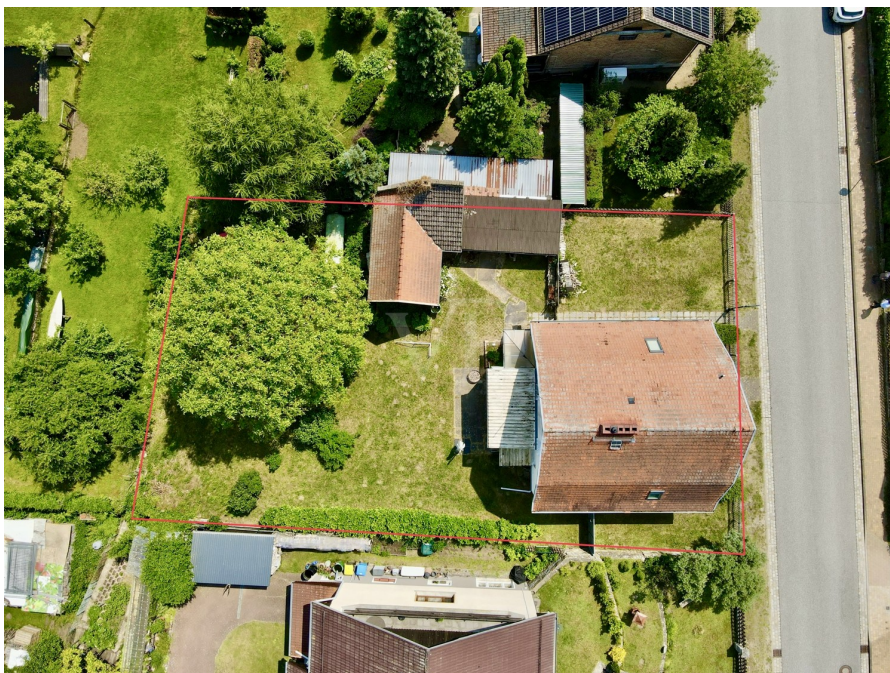
Número de propiedad: 24411020 - 16831 Rheinsberg

La propiedad



Número de propiedad: 24411020 - 16831 Rheinsberg

La propiedad



Número de propiedad: 24411020 - 16831 Rheinsberg

La propiedad



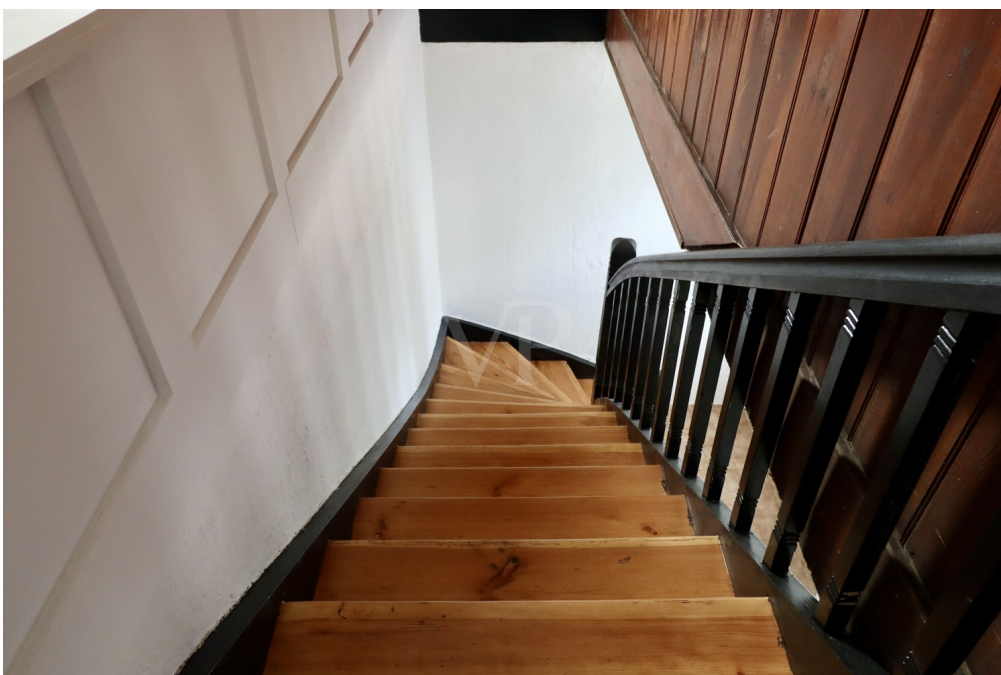
Número de propiedad: 24411020 - 16831 Rheinsberg

La propiedad



Número de propiedad: 24411020 - 16831 Rheinsberg

La propiedad



Número de propiedad: 24411020 - 16831 Rheinsberg

La propiedad



Número de propiedad: 24411020 - 16831 Rheinsberg

La propiedad



Número de propiedad: 24411020 - 16831 Rheinsberg

La propiedad



Número de propiedad: 24411020 - 16831 Rheinsberg

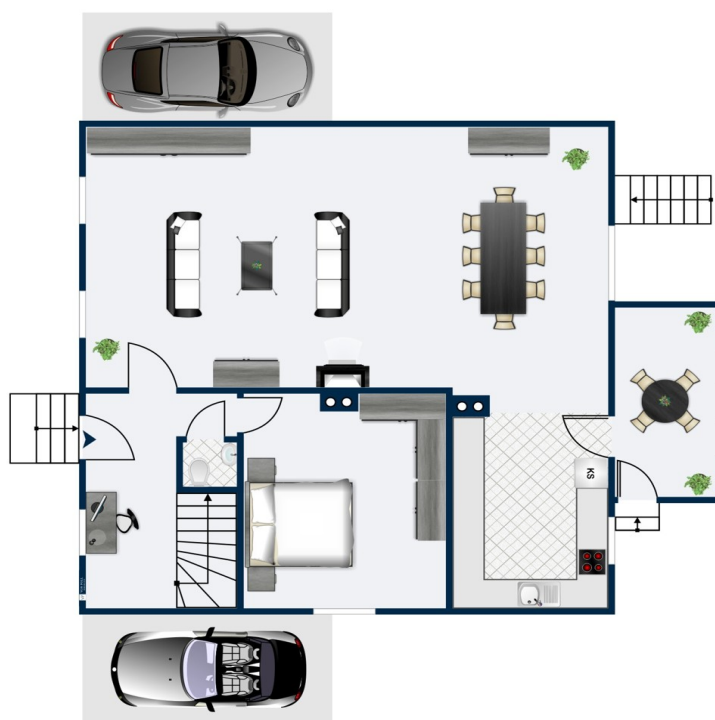
La propiedad



Zechlinerhütte
Saniertes rustikales EFH

Número de propiedad: 24411020 - 16831 Rheinsberg

Planos de planta





Este plano no está a escala. Los documentos nos fueron entregados por el cliente. Por esta razón, no podemos garantizar la exactitud de la información.

Número de propiedad: 24411020 - 16831 Rheinsberg

Una primera impresión

In Sichtweite und lediglich rund fünf Gehminuten vom Schlabornsee entfernt, befindet sich Ihr neues und überaus charmantes Einfamilienhaus auf einem circa 860 m² großen Grundstück. Auf zwei Etagen stehen Ihnen rund 160 m² Wohn- / Nutzfläche, zuzüglich einer Teilunterkellerung, zur Verfügung. Das Einfamilienhaus wurde vermutlich im Jahr 1912 in massiver Bauweise errichtet und seitdem laufend saniert sowie instand gehalten. Bei der liebevollen und detailgetreuen Sanierung wurde Wert auf den Erhalt, respektive die Wiederherstellung des historischen Aussehens gelegt. Dementsprechend bietet sich Ihnen heute ein geschmackvoller Mix aus aufbereiteten historischen Materialien sowie neuen Elementen. Selbstverständlich wurden im Rahmen dieser Arbeiten auch die Gastherme (2011) sowie die Elektrik (2020) auf den aktuellen Standard gebracht. Das Erdgeschoss verfügt über einen lichtdurchflutete Wohn-/ Essbereich mit wasserführenden Kamin, samt offener Küche, die Sie via Vorraum in Ihren einladenden Garten führt. Neben einem Gäste WC rundet ein Schlafzimmer das Angebot dieser Etage ab. Über die aus Holz gefertigte historische Treppe gelangen Sie in das Obergeschoss. Auf dieser Etage befinden sich drei Schlafzimmer unterschiedlicher Größen sowie ein Badezimmer, inklusive Badewanne. Das Inventar ist größtenteils Bestandteil dieser Offerte. Im Außenbereich befindet sich ein weiteres Stall-/ Scheunengebäude, welches aktuell als Lagerfläche dient. Sofern Sie die Idylle der ländlichen Umgebung in Seenähe suchen, dann werden Sie hier fündig. Ihr Interesse ist geweckt und Sie haben Fragen zu diesem Objekt? Wir freuen uns auf Ihre Kontaktaufnahme. Gern stellen wir Ihnen diese schöne Objekt im Rahmen einer persönlichen Besichtigung vor.

Número de propiedad: 24411020 - 16831 Rheinsberg

Otros datos

Es liegt ein Energiebedarfsausweis vor. Dieser ist gültig bis 17.6.2034. Endenergiebedarf beträgt 205.85 kwh/(m²*a). Wesentlicher Energieträger der Heizung ist Flüssiggas. Das Baujahr des Objekts lt. Energieausweis ist 1912. Die Energieeffizienzklasse ist G.

GELDWÄSCHE: Als Immobilienmaklerunternehmen ist die von Poll Immobilien GmbH nach § 2 Abs. 1 Nr. 14 und § 10 Abs. 3 Geldwäschegesetz (GwG) dazu verpflichtet, bei der Begründung einer Geschäftsbeziehung die Identität des Vertragspartners festzustellen und zu überprüfen. Hierzu ist es erforderlich, dass wir nach § 11 GwG die relevanten Daten Ihres Personalausweises festhalten (wenn Sie als natürliche Person handeln) – beispielsweise mittels einer Kopie. Bei einer juristischen Person benötigen wir eine Kopie des Handelsregisterauszugs, aus welchem der wirtschaftlich Berechtigte hervorgeht. Das Geldwäschegesetz sieht vor, dass der Makler die Kopien bzw. Unterlagen fünf Jahre aufbewahren muss.

PROVISIONSHINWEIS: Mit der Anfrage bei und durch Inanspruchnahme der Dienstleistung der Firma von Poll Immobilien GmbH, wird ein Maklervertrag geschlossen. Sofern es durch die Tätigkeit der Firma VON POLL IMMOBILIEN GmbH zu einem wirksamen Hauptvertrag mit der Eigentümerseite kommt, hat der Interessent bei Abschluss - eines MIETVERTRAGS keine Provision/Maklercourtage an die von Poll Immobilien GmbH zu zahlen. - eines KAUFVERTRAGS die ortsübliche Provision/Maklercourtage an die von Poll Immobilien GmbH gegen Rechnung zu zahlen.

HAFTUNG: Wir weisen darauf hin, dass die von uns weitergegebenen Objektinformationen, Unterlagen, Pläne etc. vom Verkäufer bzw. Vermieter stammen. Eine Haftung für die Richtigkeit oder Vollständigkeit der Angaben übernehmen wir daher nicht. Es obliegt daher unseren Kunden, die darin enthaltenen Objektinformationen und Angaben auf ihre Richtigkeit hin zu überprüfen. Alle Immobilienangebote sind freibleibend und vorbehaltlich Irrtümer, Zwischenverkauf- und Vermietung oder sonstiger Zwischenverwertung.

UNSER SERVICE FÜR SIE ALS EIGENTÜMER: Planen Sie den Verkauf oder die Vermietung Ihrer Immobilie, so ist es für Sie wichtig, deren Marktwert zu kennen. Lassen Sie kostenfrei und unverbindlich den aktuellen Wert Ihrer Immobilie professionell durch einen unserer Immobilienspezialisten einschätzen. Unser bundesweites und internationales Netzwerk ermöglicht es uns, Verkäufer bzw. Vermieter und Interessenten bestmöglich zusammenzuführen.

Número de propiedad: 24411020 - 16831 Rheinsberg

Contacto con el socio

Para más información, dirijase a su persona de contacto:

Christian Sieg

Lange Straße 8 Waren (Müritz)
E-Mail: waren.mueritz@von-poll.com

To Disclaimer of von Poll Immobilien GmbH

www.von-poll.com