

Tiers – Tiers

W4. Moderno piso con terraza de 3 habitaciones en edificio nuevo - Alpinresidence Weber

Número de propiedad: IT254151753_4



www.von-poll.it

SUPERFICIE HABITABLE: ca. 63,64 m² • HABITACIONES: 3

Número de propiedad: IT254151753_4 - 39050 Tiers – Tiers

- De un vistazo
- La propiedad
- Datos energéticos
- Planos de planta
- Una primera impresión
- Detalles de los servicios
- Todo sobre la ubicación
- Contacto con el socio

Número de propiedad: IT254151753_4 - 39050 Tiers – Tiers

De un vistazo

Número de propiedad	IT254151753_4
Superficie habitable	ca. 63,64 m ²
Piso	1
Habitaciones	3
Dormitorios	2
Año de construcción	2025
Tipo de aparcamiento	1 x Otros

Precio de compra	A petición
Piso	Piso
Comisión	Sujeto a comisión
Espacio total	ca. 95 m ²
Espacio utilizable	ca. 74 m ²
Características	Terraza

Número de propiedad: IT254151753_4 - 39050 Tiers – Tiers

Datos energéticos

Tipo de calefacción	Calefacción por suelo radiante	Certificado energético	Certificado energético
Fuente de energía	Bomba de calor aire-agua	Clase de eficiencia energética	A
Fuente de energía	Bomba de calor aire-agua		

Número de propiedad: IT254151753_4 - 39050 Tiers – Tiers

La propiedad



Número de propiedad: IT254151753_4 - 39050 Tiers – Tiers

La propiedad



Número de propiedad: IT254151753_4 - 39050 Tiers – Tiers

La propiedad



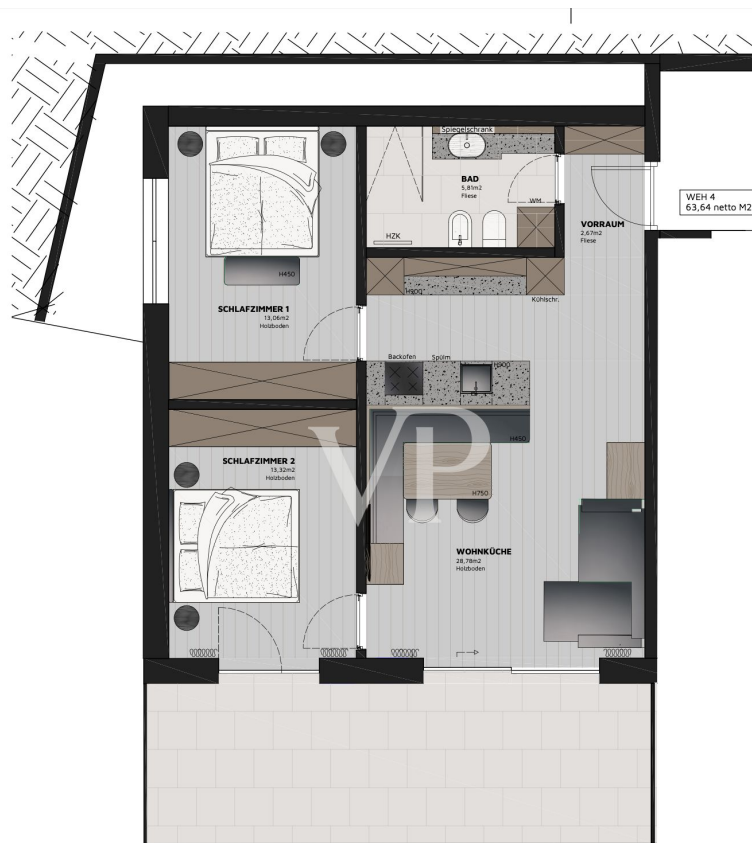
Número de propiedad: IT254151753_4 - 39050 Tiers – Tiers

La propiedad



Número de propiedad: IT254151753_4 - 39050 Tiers – Tiers

Planos de planta



Grundriss Wohnung 04
1 Untergeschoss
M 1:50

Este plano no está a escala. Los documentos nos fueron entregados por el cliente. Por esta razón, no podemos garantizar la exactitud de la información.

Número de propiedad: IT254151753_4 - 39050 Tiers – Tiers

Una primera impresión

En medio del idílico paraje de Tiers am Rosengarten, la "Alpinresidence Weber" es un moderno proyecto de nueva construcción que hace realidad las casas de ensueño. El exclusivo complejo residencial, que consta de sólo seis unidades, combina la arquitectura contemporánea con la eficiencia energética y un alto grado de privacidad. Construido conforme a la norma "A" de casas climáticas, el proyecto se realiza siguiendo los criterios más estrictos en cuanto a consumo energético, compatibilidad medioambiental y calidad de vida. El piso de 3 habitaciones que aquí se ofrece se caracteriza por una generosa superficie habitable neta de unos 63,64 m² y una terraza de unos 20,10 m², que le ofrece espacio adicional para vivir al aire libre. La combinación de una distribución funcional de las habitaciones y un diseño moderno crea una vivienda luminosa que aúna individualidad y confort. La finalización está prevista para el verano de 2026. Durante la actual fase de construcción, tendrá la oportunidad de personalizar el plano para adaptarlo a sus deseos y necesidades personales. Con un sótano y una plaza de aparcamiento subterráneo, ambos incluidos en el precio de compra, esta unidad residencial redondea perfectamente la oferta. El piso impresiona por su estudiada distribución de las estancias, que combina funcionalidad y apertura. Al entrar en el piso, se accede a una zona de entrada que ofrece una transición práctica a las demás habitaciones. El salón-comedor es la pieza central del piso. Aquí, el salón, la cocina y el comedor se funden en un concepto de planta abierta que se amplía visualmente gracias a un gran ventanal. El acceso directo a la terraza de aproximadamente 20,10 m² crea una conexión entre las zonas interior y exterior y ofrece la oportunidad de pasar horas acogedoras al aire libre. La zona de noche del piso consta de dos amplios dormitorios que pueden utilizarse de diversas maneras. Ya sea como retiro o como zona de trabajo, la distribución depende de usted. El piso tiene dos cuartos de baño completos. Uno está conectado directamente con el dormitorio principal (en suite), mientras que el segundo está destinado a los invitados o al segundo dormitorio. Ambos cuartos de baño están diseñados para una elegancia y funcionalidad atemporales.

Número de propiedad: IT254151753_4 - 39050 Tiers – Tiers

Detalles de los servicios

Tecnologías avanzadas como un sistema fotovoltaico y una bomba de calor de bajo consumo garantizan un estilo de vida sostenible y contemporáneo. La calefacción por suelo radiante regulable individualmente garantiza un clima agradable en todas las habitaciones, mientras que una bodega privada y una plaza de garaje completan la oferta.

La finalización de la "Alpinresidence Weber" está prevista para el verano de 2026. Dado que este proyecto residencial se encuentra aún en fase de planificación, no pueden descartarse ligeras desviaciones en los detalles de la superficie.

Una plaza de aparcamiento en el garaje cubierto y una zona de sótano ya están incluidas en el precio de compra.

Número de propiedad: IT254151753_4 - 39050 Tiers – Tiers

Todo sobre la ubicación

Escondido en el idilio atmosférico de los Dolomitas del Tirol del Sur se encuentra Tiers am Rosengarten, un encantador pueblo de montaña con una apacible población de poco menos de 1.050 habitantes y una altitud de 1.028 metros sobre el nivel del mar. Enclavada en el majestuoso telón de fondo de los Dolomitas, esta pequeña joya de la provincia italiana de Bolzano-Alto Adigio no sólo cautiva por su pintoresco paisaje, sino también por su rica historia y cultura. En Tiers am Rosengarten, los que busquen relax encontrarán una merecida paz y tranquilidad, mientras que los Dolomitas, reconocidos por la UNESCO como Patrimonio de la Humanidad, están justo a la puerta y ofrecen buenas conexiones de transporte con la red del Tirol del Sur. La capital provincial de Bolzano está a sólo unos 30 minutos en coche, y con el teleférico de nueva construcción en las inmediaciones, que lleva directamente a la zona de esquí de Carezza, el pueblo está experimentando un notable aumento de valor. Las excelentes conexiones de autobús facilitan el acceso a la estación del valle, cuya parada se encuentra a pocos pasos de la casa. Para los veraneantes activos, Tiers am Rosengarten ofrece un amplio abanico de posibilidades: Numerosas rutas de senderismo bien señalizadas conducen a través de la naturaleza virgen y abren impresionantes vistas de los Dolomitas. Los entusiastas del senderismo sacan aquí el máximo partido a su dinero, al igual que los ciclistas de montaña, que pueden disfrutar de senderos desafiantes y rutas variadas. En invierno, estos senderos se convierten en un paraíso para los excursionistas con raquetas de nieve, mientras que las pistas de esquí de fondo y las pistas de trineo ofrecen diversión adicional para toda la familia. En el corazón del pueblo de Tiers, rodeado de naturaleza virgen y en las inmediaciones del Parque Natural de Schlern-Rosengarten, podrá disfrutar de abundantes horas de sol. Una visita a Tiers am Rosengarten le dejará impresiones inolvidables, especialmente la maravillosa vista del majestuoso Rosengarten.

Número de propiedad: IT254151753_4 - 39050 Tiers – Tiers

Contacto con el socio

Para más información, dirijase a su persona de contacto:

Christian Weissensteiner

Drususallee 265/Viale Druso 265 Bozen / Bolzano

E-Mail: bozen@von-poll.com

To Disclaimer of von Poll Immobilien GmbH

www.von-poll.com