

Tiers – Tiers

W3. Donde viven los sueños: su piso con terraza y vistas a la rosaleda

Número de propiedad: IT254151753_3



www.von-poll.it

SUPERFICIE HABITABLE: ca. 71,6 m² • HABITACIONES: 3

Número de propiedad: IT254151753_3 - 39050 Tiers – Tiers

- De un vistazo
- La propiedad
- Datos energéticos
- Planos de planta
- Una primera impresión
- Detalles de los servicios
- Todo sobre la ubicación
- Contacto con el socio

Número de propiedad: IT254151753_3 - 39050 Tiers – Tiers

De un vistazo

Número de propiedad	IT254151753_3
Superficie habitable	ca. 71,6 m ²
Piso	1
Habitaciones	3
Dormitorios	2
Baños	2
Año de construcción	2025
Tipo de aparcamiento	1 x Otros

Precio de compra	A petición
Piso	Piso
Comisión	Sujeto a comisión
Espacio total	ca. 117 m ²
Espacio utilizable	ca. 88 m ²
Características	Terraza

Número de propiedad: IT254151753_3 - 39050 Tiers – Tiers

Datos energéticos

Tipo de calefacción	Calefacción por suelo radiante	Certificado energético	Certificado energético
Fuente de energía	Bomba de calor aire-agua	Clase de eficiencia energética	A
Fuente de energía	Bomba de calor aire-agua	Año de construcción según el certificado energético	2025

Número de propiedad: IT254151753_3 - 39050 Tiers – Tiers

La propiedad



Número de propiedad: IT254151753_3 - 39050 Tiers – Tiers

La propiedad



Número de propiedad: IT254151753_3 - 39050 Tiers – Tiers

La propiedad



Número de propiedad: IT254151753_3 - 39050 Tiers – Tiers

La propiedad



Número de propiedad: IT254151753_3 - 39050 Tiers – Tiers

La propiedad



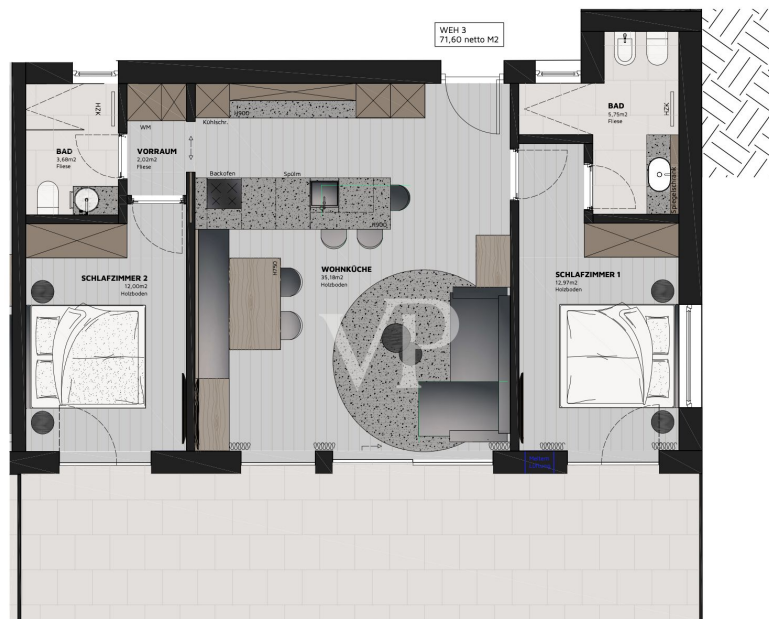
Número de propiedad: IT254151753_3 - 39050 Tiers – Tiers

La propiedad



Número de propiedad: IT254151753_3 - 39050 Tiers – Tiers

Planos de planta



Grundriss Wohnung 03
1 Untergeschoss
M 1.50

Este plano no está a escala. Los documentos nos fueron entregados por el cliente. Por esta razón, no podemos garantizar la exactitud de la información.

Número de propiedad: IT254151753_3 - 39050 Tiers – Tiers

Una primera impresión

Imagínese despertarse y disfrutar de las vistas del Catinaccio/Rosengarten mientras el sol de la mañana baña las montañas con una luz dorada. Este exclusivo piso en la Alpinresidence Weber de Tiers am Rosengarten le ofrece exactamente eso: un hogar que no conoce compromisos. Con sólo seis unidades residenciales, esta residencia promete privacidad, tranquilidad y una sensación de vida que combina magistralmente modernidad y encanto alpino. La espaciosa terraza invita a pasar horas de relax, mientras que los grandes ventanales crean una conexión con la naturaleza circundante: tanto si se relaja en el sofá como si cocina con los amigos, las vistas le acompañan en todo momento. Construido de forma sostenible, diseñado con atención al detalle y con la oportunidad de incorporar sus deseos en la planificación - esto es más que un piso. Es un estilo de vida. Aquí empieza su nueva historia. El piso con terraza en la primera planta del sótano de Alpinresidence Weber tiene una superficie habitable neta de 71,60 m² y ofrece una experiencia de vida excepcional gracias a su bien pensada distribución de las habitaciones y a su mobiliario de alta calidad. La entrada conduce directamente al amplio salón-comedor. La cocina-comedor, de unos 35,18 m², es la pieza central del piso. Los grandes ventanales crean un ambiente luminoso y acogedor y ofrecen acceso directo a la terraza de aproximadamente 30,60 m², que se extiende a todo lo ancho del piso. El dormitorio principal, con una superficie de aprox. 12,97 m², ofrece espacio suficiente para opciones de mobiliario individuales y está inundado de luz gracias a los grandes ventanales. El segundo dormitorio mide aprox. 12,00 m² y es ideal como habitación infantil, habitación de invitados o zona de trabajo. El piso dispone de dos modernos cuartos de baño. El baño principal, de aprox. 5,75 m², está equipado con materiales de alta calidad y una ducha a ras de suelo. El segundo cuarto de baño, de aprox. 3,68 m², ofrece comodidad adicional y es ideal para invitados o miembros de la familia. La zona exterior ocupa un lugar destacado. La amplia terraza de aprox. 30,60 m² se convierte en su refugio privado y le invita a disfrutar del aire fresco de la montaña y de la impresionante vista de la rosaleta. Aquí hay espacio suficiente para una zona de comedor, un acogedor salón o un oasis verde personal. La Alpinresidence Weber impresiona por su arquitectura moderna y su construcción sostenible, que cumple las normas más estrictas de las casas climáticas. Con sólo seis unidades residenciales, el complejo residencial ofrece un ambiente de vida exclusivo y privado que combina paz y comodidad. Descubra una nueva dimensión de la vida con este piso único, que combina a la perfección la cercanía a la naturaleza y el diseño moderno. ¡Bienvenido a su nuevo hogar!

Número de propiedad: IT254151753_3 - 39050 Tiers – Tiers

Detalles de los servicios

Tecnologías avanzadas como un sistema fotovoltaico y una bomba de calor de bajo consumo garantizan un estilo de vida sostenible y contemporáneo. La calefacción por suelo radiante regulable individualmente garantiza un clima agradable en todas las habitaciones, mientras que una bodega privada y una plaza de garaje completan la oferta.

La finalización de la "Alpinresidence Weber" está prevista para el verano de 2026. Dado que este proyecto residencial aún se encuentra en fase de planificación, no pueden descartarse pequeñas desviaciones en los detalles de la superficie.

Una plaza de aparcamiento en el garaje cubierto y una zona de sótano ya están incluidas en el precio de compra.

Número de propiedad: IT254151753_3 - 39050 Tiers – Tiers

Todo sobre la ubicación

Escondido en el idilio atmosférico de los Dolomitas del Tirol del Sur se encuentra Tiers am Rosengarten, un encantador pueblo de montaña con una apacible población de poco menos de 1.050 habitantes y una altitud de 1.028 metros sobre el nivel del mar. Enclavada en el majestuoso telón de fondo de los Dolomitas, esta pequeña joya de la provincia italiana de Bolzano-Alto Adigio cautiva no sólo por su pintoresco paisaje, sino también por su rica historia y cultura. En Tiers am Rosengarten, los que busquen relax encontrarán una merecida paz y tranquilidad, mientras que los Dolomitas, reconocidos por la UNESCO como Patrimonio de la Humanidad, están justo a la puerta y ofrecen buenas conexiones de transporte con la red del Tirol del Sur. La capital provincial de Bolzano está a sólo unos 30 minutos en coche, y con el teleférico de nueva construcción en las inmediaciones, el pueblo está experimentando un notable aumento de valor. Las excelentes conexiones de autobús facilitan el acceso a la estación del valle, cuya parada se encuentra a pocos pasos de la casa. En el corazón del pueblo de Tiers, rodeado de naturaleza virgen y en las inmediaciones del Parque Natural Schlern-Rosengarten, podrá disfrutar de abundantes horas de sol. Una visita a Tiers am Rosengarten le dejará impresiones inolvidables, especialmente la maravillosa vista del majestuoso Rosengarten.

Número de propiedad: IT254151753_3 - 39050 Tiers – Tiers

Contacto con el socio

Para más información, dirijase a su persona de contacto:

Christian Weissensteiner

Drususallee 265/Viale Druso 265 Bozen / Bolzano

E-Mail: bozen@von-poll.com

To Disclaimer of von Poll Immobilien GmbH

www.von-poll.com