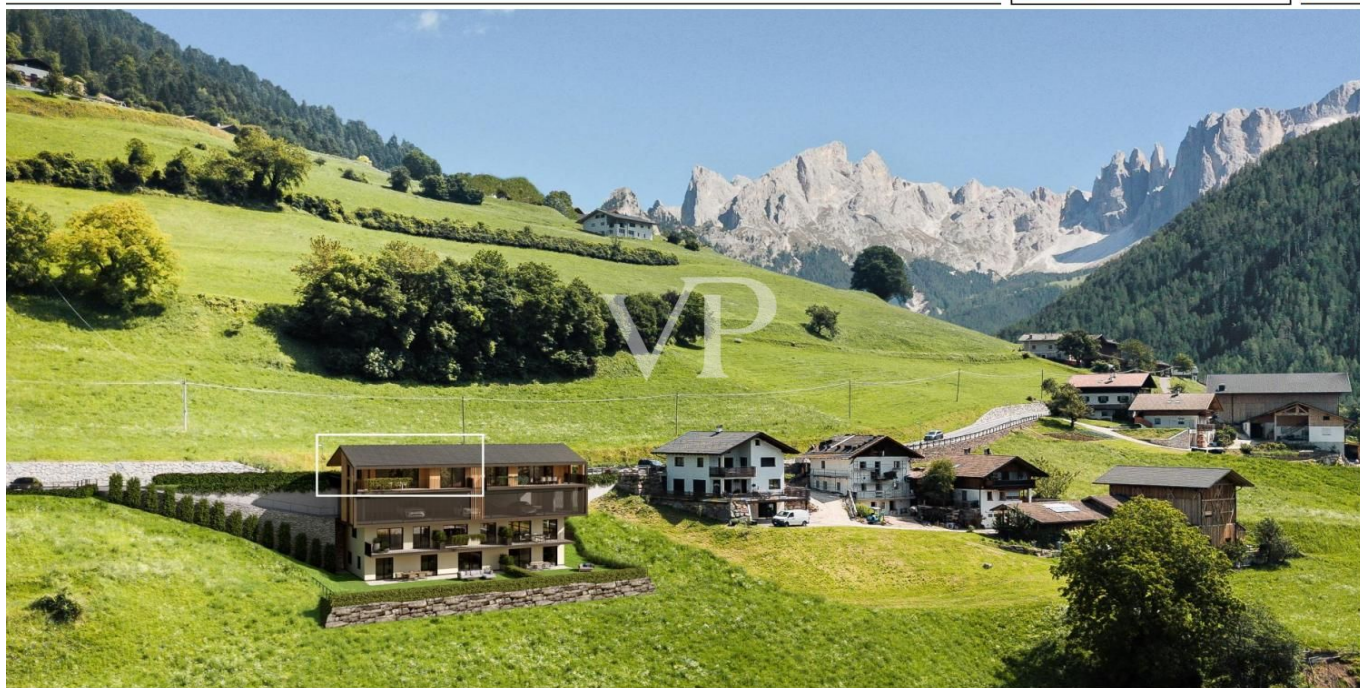


Tiers – Tiers

W.2 Ático sin igual - ¿Dónde se unen la exclusividad y el encanto alpino?

Número de propiedad: IT254151753_2



www.von-poll.it

SUPERFICIE HABITABLE: ca. 75,74 m² • HABITACIONES: 4

Número de propiedad: IT254151753_2 - 39050 Tiers – Tiers

- De un vistazo
- La propiedad
- Datos energéticos
- Planos de planta
- Una primera impresión
- Detalles de los servicios
- Todo sobre la ubicación
- Contacto con el socio

Número de propiedad: IT254151753_2 - 39050 Tiers – Tiers

De un vistazo

Número de propiedad	IT254151753_2
Superficie habitable	ca. 75,74 m ²
Habitaciones	4
Dormitorios	3
Baños	2
Año de construcción	2025
Tipo de aparcamiento	1 x Otros

Precio de compra	A petición
Piso	Ático
Comisión	Sujeto a comisión
Espacio total	ca. 187 m ²
Espacio utilizable	ca. 91 m ²
Características	Terraza

Número de propiedad: IT254151753_2 - 39050 Tiers – Tiers

Datos energéticos

Tipo de calefacción	Calefacción por suelo radiante	Certificado energético	Certificado energético
Fuente de energía	Bomba de calor aire-agua	Clase de eficiencia energética	A
Fuente de energía	Bomba de calor aire-agua	Año de construcción según el certificado energético	2025

Número de propiedad: IT254151753_2 - 39050 Tiers – Tiers

La propiedad



Número de propiedad: IT254151753_2 - 39050 Tiers – Tiers

La propiedad



Número de propiedad: IT254151753_2 - 39050 Tiers – Tiers

La propiedad



Número de propiedad: IT254151753_2 - 39050 Tiers – Tiers

La propiedad



Número de propiedad: IT254151753_2 - 39050 Tiers – Tiers

La propiedad



Número de propiedad: IT254151753_2 - 39050 Tiers – Tiers

La propiedad



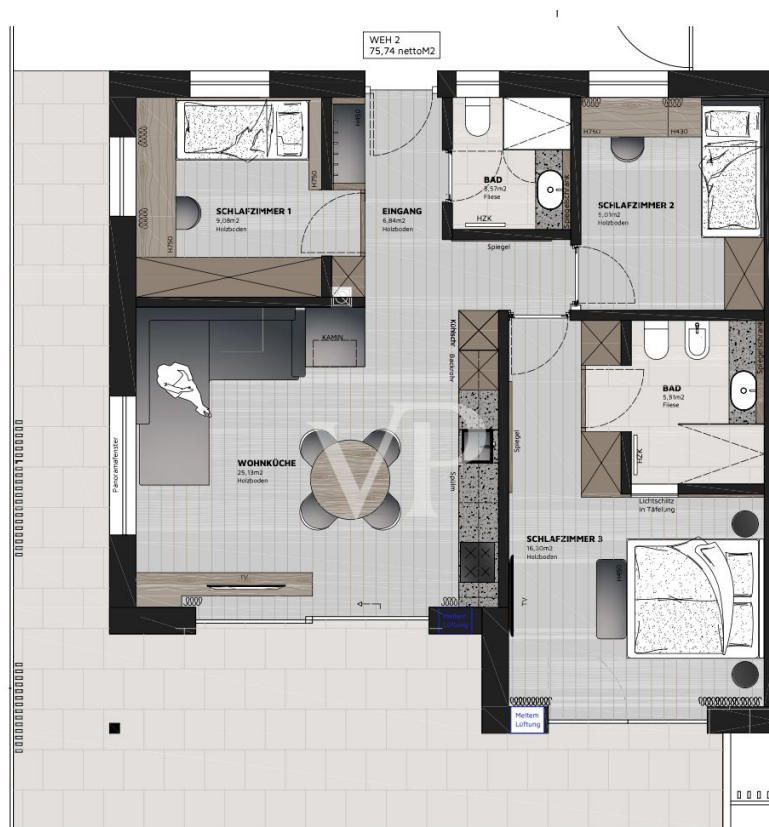
Número de propiedad: IT254151753_2 - 39050 Tiers – Tiers

La propiedad



Número de propiedad: IT254151753_2 - 39050 Tiers – Tiers

Planos de planta



Grundriss Wohnung 02
Dachgeschoss
M 1:50

Este plano no está a escala. Los documentos nos fueron entregados por el cliente. Por esta razón, no podemos garantizar la exactitud de la información.

Número de propiedad: IT254151753_2 - 39050 Tiers – Tiers

Una primera impresión

¿Cómo se define una casa que no hace concesiones? Este ático en el "Alpinresidence Weber" es la respuesta. Este proyecto residencial de 6 viviendas es algo más que un proyecto de construcción: es un homenaje a los Dolomitas y a la vida en armonía con la naturaleza. Aquí se está creando un lugar que capta el carácter del paisaje alpino y lo traduce en una arquitectura contemporánea y elegante. El ático es la joya de la corona de este complejo. No es sólo un lugar donde vivir: es un lugar donde llegar. Con ventanas panorámicas que ofrecen vistas de los majestuosos Dolomitas y una terraza envolvente que hace que la naturaleza forme parte de la experiencia vital, experimentará una combinación única de estilo y paisaje.

Número de propiedad: IT254151753_2 - 39050 Tiers – Tiers

Detalles de los servicios

Tecnologías avanzadas como un sistema fotovoltaico y una bomba de calor de bajo consumo garantizan un estilo de vida sostenible y contemporáneo. La calefacción por suelo radiante regulable individualmente garantiza un clima agradable en todas las habitaciones, mientras que una bodega privada y una plaza de garaje completan la oferta.

La finalización de la "Alpinresidence Weber" está prevista para el verano de 2026.

Dado que este proyecto residencial se encuentra aún en fase de planificación, no pueden descartarse ligeras desviaciones en los detalles de la superficie.

Una plaza de aparcamiento en el garaje cubierto y una zona de sótano ya están incluidas en el precio de compra.

Número de propiedad: IT254151753_2 - 39050 Tiers – Tiers

Todo sobre la ubicación

Escondido en el idilio atmosférico de los Dolomitas del Tirol del Sur se encuentra Tiers am Rosengarten, un encantador pueblo de montaña con una apacible población de poco menos de 1.050 habitantes y una altitud de 1.028 metros sobre el nivel del mar. Enclavada en el majestuoso telón de fondo de los Dolomitas, esta pequeña joya de la provincia italiana de Bolzano-Alto Adigio cautiva no sólo por su pintoresco paisaje, sino también por su rica historia y cultura. En Tiers am Rosengarten, los que busquen relax encontrarán una merecida paz y tranquilidad, mientras que los Dolomitas, reconocidos por la UNESCO como Patrimonio de la Humanidad, están justo a la puerta y ofrecen buenas conexiones de transporte con la red del Tirol del Sur. La capital provincial de Bolzano está a sólo unos 30 minutos en coche, y con el teleférico de nueva construcción en las inmediaciones, el pueblo está experimentando un notable aumento de valor. Las excelentes conexiones de autobús facilitan el acceso a la estación del valle, cuya parada se encuentra a pocos pasos de la casa. En el corazón del pueblo de Tiers, rodeado de naturaleza virgen y en las inmediaciones del Parque Natural Schlern-Rosengarten, podrá disfrutar de abundantes horas de sol. Una visita a Tiers am Rosengarten le dejará impresiones inolvidables, especialmente la maravillosa vista del majestuoso Rosengarten.

Número de propiedad: IT254151753_2 - 39050 Tiers – Tiers

Contacto con el socio

Para más información, dirijase a su persona de contacto:

Christian Weissensteiner

Drususallee 265/Viale Druso 265 Bozen / Bolzano

E-Mail: bozen@von-poll.com

To Disclaimer of von Poll Immobilien GmbH

www.von-poll.com