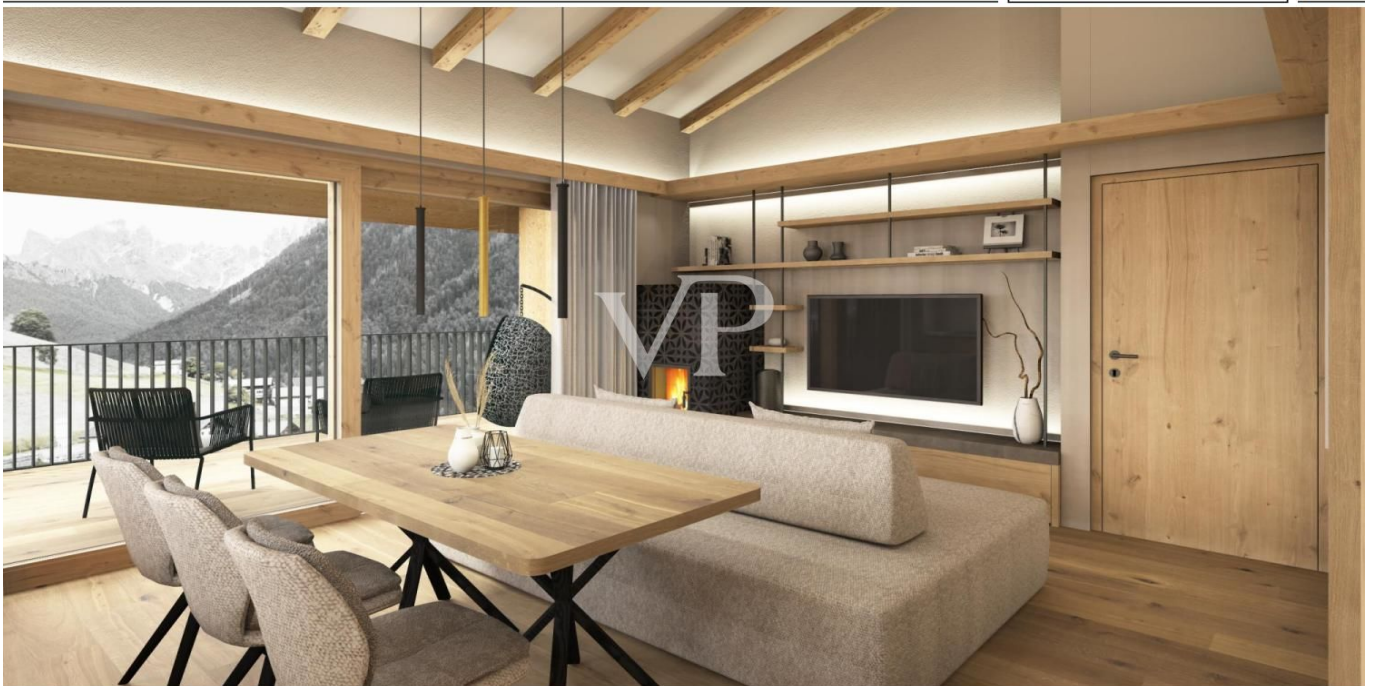


Tiers – Tiers

W1. Ático de lujo de nueva construcción en los Dolomitas: exclusividad, confort y vida sostenible

Número de propiedad: IT254151753_1



www.von-poll.it

SUPERFICIE HABITABLE: ca. 73,96 m² • HABITACIONES: 4

Número de propiedad: IT254151753_1 - 39050 Tiers – Tiers

- De un vistazo
- La propiedad
- Datos energéticos
- Planos de planta
- Una primera impresión
- Detalles de los servicios
- Todo sobre la ubicación
- Contacto con el socio

Número de propiedad: IT254151753_1 - 39050 Tiers – Tiers

De un vistazo

Número de propiedad	IT254151753_1
Superficie habitable	ca. 73,96 m ²
Habitaciones	4
Dormitorios	3
Baños	2
Año de construcción	2025
Tipo de aparcamiento	1 x Otros

Precio de compra	A petición
Piso	Ático
Comisión	Sujeto a comisión
Espacio total	ca. 159 m ²
Espacio utilizable	ca. 90 m ²
Características	Terraza

Número de propiedad: IT254151753_1 - 39050 Tiers – Tiers

Datos energéticos

Tipo de calefacción	Calefacción por suelo radiante	Certificado energético	Certificado energético
Fuente de energía	Bomba de calor aire-agua	Clase de eficiencia energética	A
Fuente de energía	Bomba de calor aire-agua	Año de construcción según el certificado energético	2025

Número de propiedad: IT254151753_1 - 39050 Tiers – Tiers

La propiedad



Número de propiedad: IT254151753_1 - 39050 Tiers – Tiers

La propiedad



Número de propiedad: IT254151753_1 - 39050 Tiers – Tiers

La propiedad



Número de propiedad: IT254151753_1 - 39050 Tiers – Tiers

La propiedad



Número de propiedad: IT254151753_1 - 39050 Tiers – Tiers

La propiedad



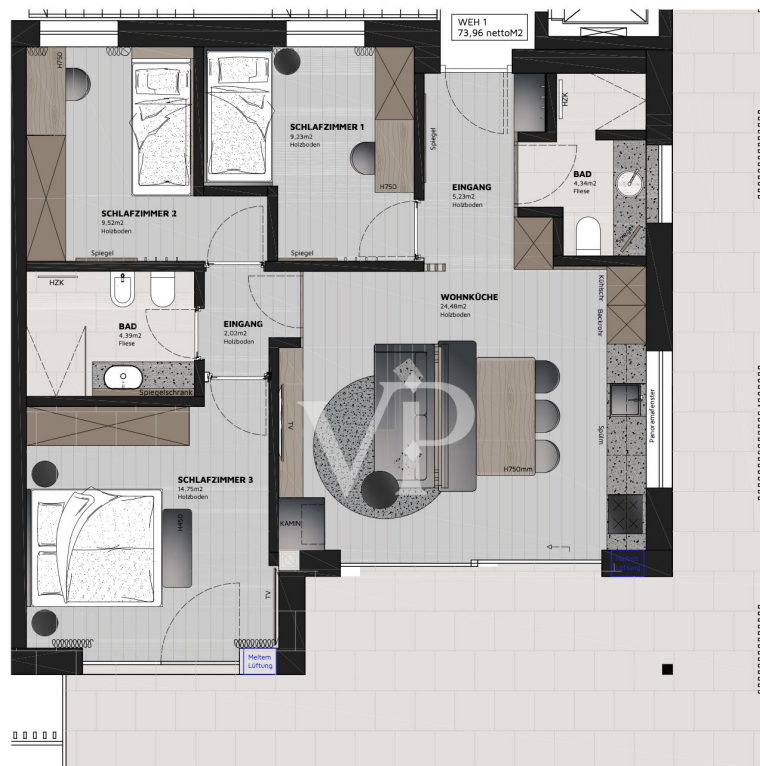
Número de propiedad: IT254151753_1 - 39050 Tiers – Tiers

La propiedad



Número de propiedad: IT254151753_1 - 39050 Tiers – Tiers

Planos de planta



Grundriss Wohnung 01
Dachgeschoss
M 1.50

Este plano no está a escala. Los documentos nos fueron entregados por el cliente. Por esta razón, no podemos garantizar la exactitud de la información.

Número de propiedad: IT254151753_1 - 39050 Tiers – Tiers

Una primera impresión

En medio del impresionante paisaje montañoso de los Dolomitas, más concretamente en el idílico pueblo de Tiers am Rosengarten, le espera un auténtico hito residencial: la exclusiva "Alpinresidence Weber". Este complejo residencial de alta calidad, con sólo seis unidades, combina un diseño moderno, una construcción sostenible y un toque de elegancia alpina: un hogar a la altura de las más altas exigencias. El proyecto cuenta con un concepto arquitectónico armonioso que se integra perfectamente en el entorno natural. Las generosas ventanas panorámicas llevan la belleza de los Dolomitas directamente a su hogar, mientras que los materiales seleccionados y las normas de construcción sostenible garantizan una experiencia de vida saludable y confortable. El ático, la joya de la corona de este complejo residencial, ofrece una combinación excepcional de privacidad, elegancia y funcionalidad. Con una estudiada distribución de las estancias y un equipamiento de alta calidad, satisface las más altas exigencias. El ático impresiona por su estudiada distribución en una superficie habitable neta de unos 74 m², que combina el máximo confort con una elegancia atemporal. El salón-comedor central, con una generosa superficie de aprox. 24,48 m², es la pieza central del piso. Aquí es donde se unen las líneas limpias, los materiales nobles y las luminosas ventanas panorámicas, que ofrecen unas vistas impresionantes de las montañas circundantes y de la exuberante vegetación de la naturaleza. El dormitorio principal ofrece unos 14,75 m² de espacio para el descanso y la relajación y está equipado con un lujoso cuarto de baño en suite y un vestidor: un refugio privado que no tiene rival en elegancia. Otros dos dormitorios de aprox. 9,23 m² y aprox. 9,52 m² encajan a la perfección en el bien pensado concepto de la habitación. Las zonas exteriores del ático establecen nuevos estándares: una impresionante terraza de aprox. 94 m² y un jardín privado de aprox. 177 m² crean una conexión entre la vida y la naturaleza que no tiene rival.

Número de propiedad: IT254151753_1 - 39050 Tiers – Tiers

Detalles de los servicios

Tecnologías avanzadas como un sistema fotovoltaico y una bomba de calor de bajo consumo garantizan un estilo de vida sostenible y contemporáneo. La calefacción por suelo radiante regulable individualmente garantiza un clima agradable en todas las habitaciones, mientras que una bodega privada y una plaza de garaje completan la oferta.

La finalización de la "Alpinresidence Weber" está prevista para el verano de 2026.

Dado que este proyecto residencial se encuentra aún en fase de planificación, no pueden descartarse pequeñas desviaciones en los detalles de la superficie.

Una plaza de aparcamiento en el garaje cubierto y una zona de sótano ya están incluidas en el precio de compra.

Número de propiedad: IT254151753_1 - 39050 Tiers – Tiers

Todo sobre la ubicación

Escondido en el idilio atmosférico de los Dolomitas del Tirol del Sur se encuentra Tiers am Rosengarten, un encantador pueblo de montaña con una apacible población de poco menos de 1.050 habitantes y una altitud de 1.028 metros sobre el nivel del mar. Enclavada en el majestuoso telón de fondo de los Dolomitas, esta pequeña joya de la provincia italiana de Bolzano-Alto Adigio no sólo cautiva por su pintoresco paisaje, sino también por su rica historia y cultura. En Tiers am Rosengarten, los que busquen relax encontrarán una merecida paz y tranquilidad, mientras que los Dolomitas, reconocidos por la UNESCO como Patrimonio de la Humanidad, están justo a la puerta y ofrecen buenas conexiones de transporte con la red del Tirol del Sur. La capital provincial de Bolzano está a sólo unos 30 minutos en coche, y con el teleférico de nueva construcción en las inmediaciones, que lleva directamente a la zona de esquí de Carezza, el pueblo está experimentando un notable aumento de valor. Las excelentes conexiones de autobús facilitan el acceso a la estación del valle, cuya parada se encuentra a pocos pasos de la casa. Para los veraneantes activos, Tiers am Rosengarten ofrece un amplio abanico de posibilidades: Numerosas rutas de senderismo bien señalizadas conducen a través de la naturaleza virgen y abren impresionantes vistas de los Dolomitas. Los entusiastas del senderismo sacan aquí el máximo partido a su dinero, al igual que los ciclistas de montaña, que pueden disfrutar de senderos desafiantes y rutas variadas. En invierno, estos senderos se convierten en un paraíso para los excursionistas con raquetas de nieve, mientras que las pistas de esquí de fondo y las pistas de trineo ofrecen diversión adicional para toda la familia. En el corazón del pueblo de Tiers, rodeado de naturaleza virgen y en las inmediaciones del Parque Natural de Schlern-Rosengarten, podrá disfrutar de abundantes horas de sol. Una visita a Tiers am Rosengarten le dejará impresiones inolvidables, especialmente la maravillosa vista del majestuoso Rosengarten.

Número de propiedad: IT254151753_1 - 39050 Tiers – Tiers

Contacto con el socio

Para más información, dirijase a su persona de contacto:

Christian Weissensteiner

Drususallee 265/Viale Druso 265 Bozen / Bolzano

E-Mail: bozen@von-poll.com

To Disclaimer of von Poll Immobilien GmbH

www.von-poll.com