

Petersberg – Südtirol [Trentino-Alto Adige]

# Chalet de estilo alpino, directamente en el campo de golf de Petersberg

Número de propiedad: IT244151710



[www.von-poll.it](http://www.von-poll.it)

SUPERFICIE HABITABLE: ca. 172,6 m<sup>2</sup> • HABITACIONES: 5 • SUPERFICIE DEL TERRENO: 865 m<sup>2</sup>

Número de propiedad: IT244151710 - 39050 Petersberg – Südtirol [Trentino-Alto Adige]

- De un vistazo
- La propiedad
- Planos de planta
- Una primera impresión
- Detalles de los servicios
- Todo sobre la ubicación
- Contacto con el socio

Número de propiedad: IT244151710 - 39050 Petersberg – Südtirol [Trentino-Alto Adige]

## De un vistazo

Número de propiedad	IT244151710
Superficie habitable	ca. 172,6 m <sup>2</sup>
Habitaciones	5
Dormitorios	3
Baños	4

Precio de compra	A petición
Casa	Casa unifamiliar
Comisión	sujeto a comisión
Espacio total	ca. 317 m <sup>2</sup>
Espacio utilizable	ca. 224 m <sup>2</sup>
Características	Terraza

Número de propiedad: IT244151710 - 39050 Petersberg – Südtirol [Trentino-Alto Adige]

## La propiedad



Número de propiedad: IT244151710 - 39050 Petersberg – Südtirol [Trentino-Alto Adige]

## La propiedad



Número de propiedad: IT244151710 - 39050 Petersberg – Südtirol [Trentino-Alto Adige]

## La propiedad



Número de propiedad: IT244151710 - 39050 Petersberg – Südtirol [Trentino-Alto Adige]

## La propiedad



Número de propiedad: IT244151710 - 39050 Petersberg – Südtirol [Trentino-Alto Adige]

## La propiedad





Número de propiedad: IT244151710 - 39050 Petersberg – Südtirol [Trentino-Alto Adige]

## La propiedad



Número de propiedad: IT244151710 - 39050 Petersberg – Südtirol [Trentino-Alto Adige]

## La propiedad



Número de propiedad: IT244151710 - 39050 Petersberg – Südtirol [Trentino-Alto Adige]

## La propiedad



Número de propiedad: IT244151710 - 39050 Petersberg – Südtirol [Trentino-Alto Adige]

## La propiedad



Número de propiedad: IT244151710 - 39050 Petersberg – Südtirol [Trentino-Alto Adige]

## La propiedad



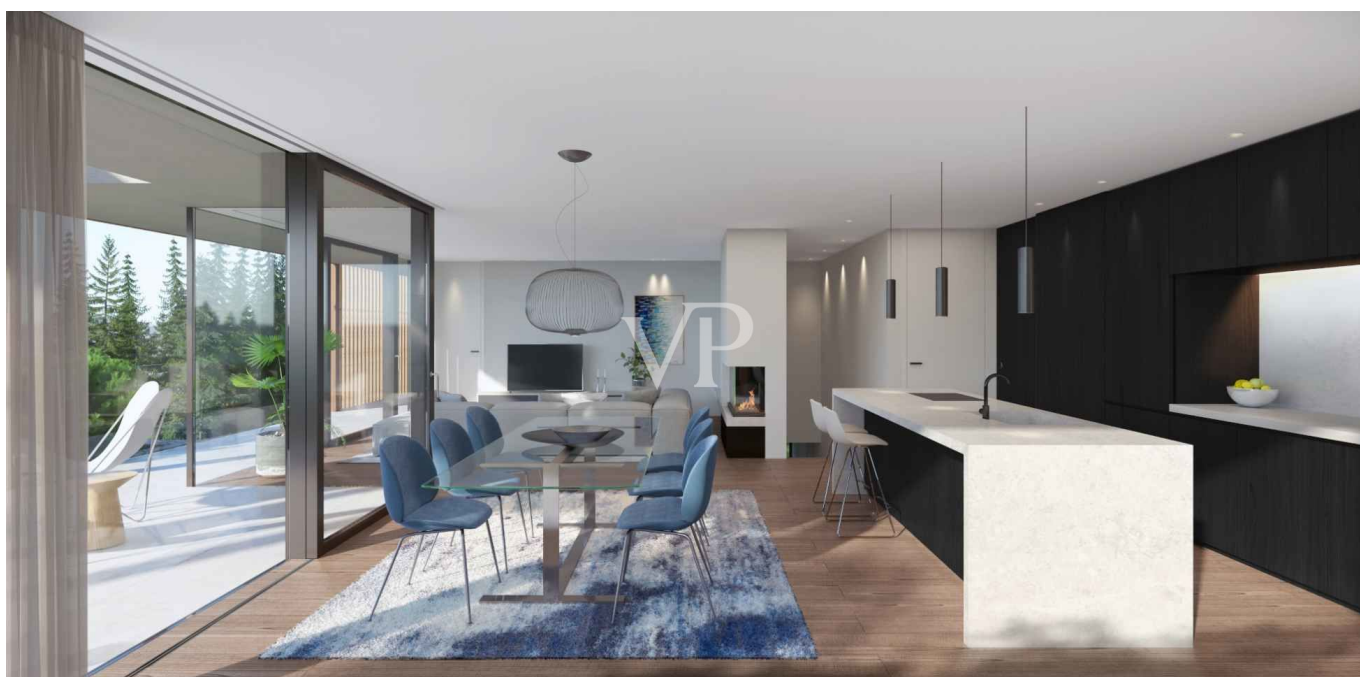
Número de propiedad: IT244151710 - 39050 Petersberg – Südtirol [Trentino-Alto Adige]

## La propiedad



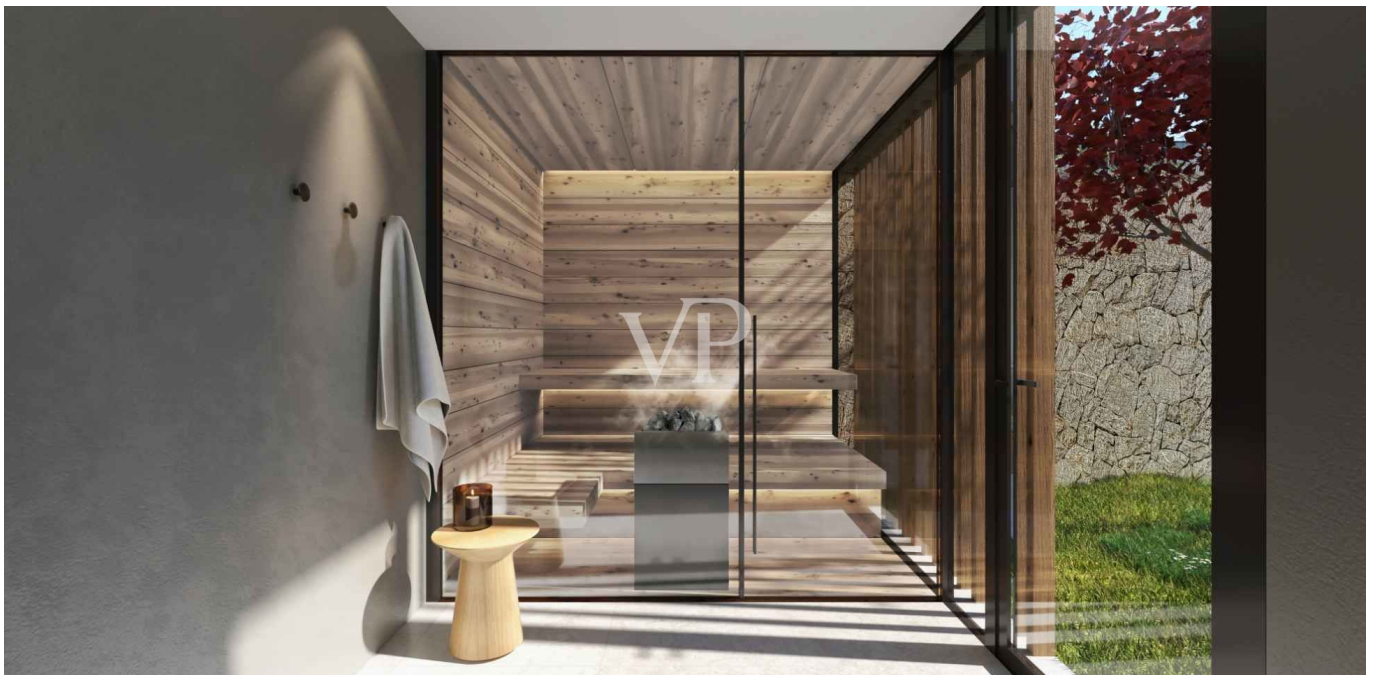
Número de propiedad: IT244151710 - 39050 Petersberg – Südtirol [Trentino-Alto Adige]

## La propiedad



Número de propiedad: IT244151710 - 39050 Petersberg – Südtirol [Trentino-Alto Adige]

## La propiedad





Número de propiedad: IT244151710 - 39050 Petersberg – Südtirol [Trentino-Alto Adige]

## La propiedad



Número de propiedad: IT244151710 - 39050 Petersberg – Südtirol [Trentino-Alto Adige]

## La propiedad



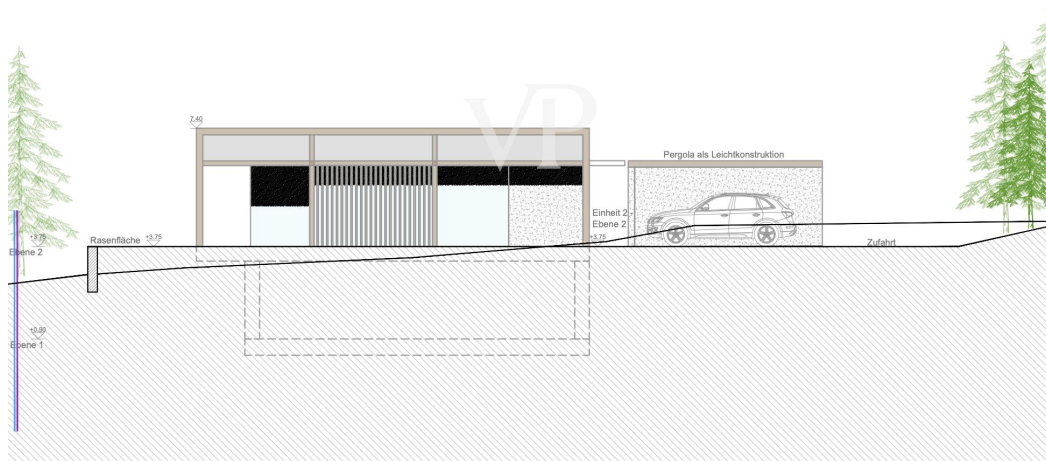
Número de propiedad: IT244151710 - 39050 Petersberg – Südtirol [Trentino-Alto Adige]

## La propiedad



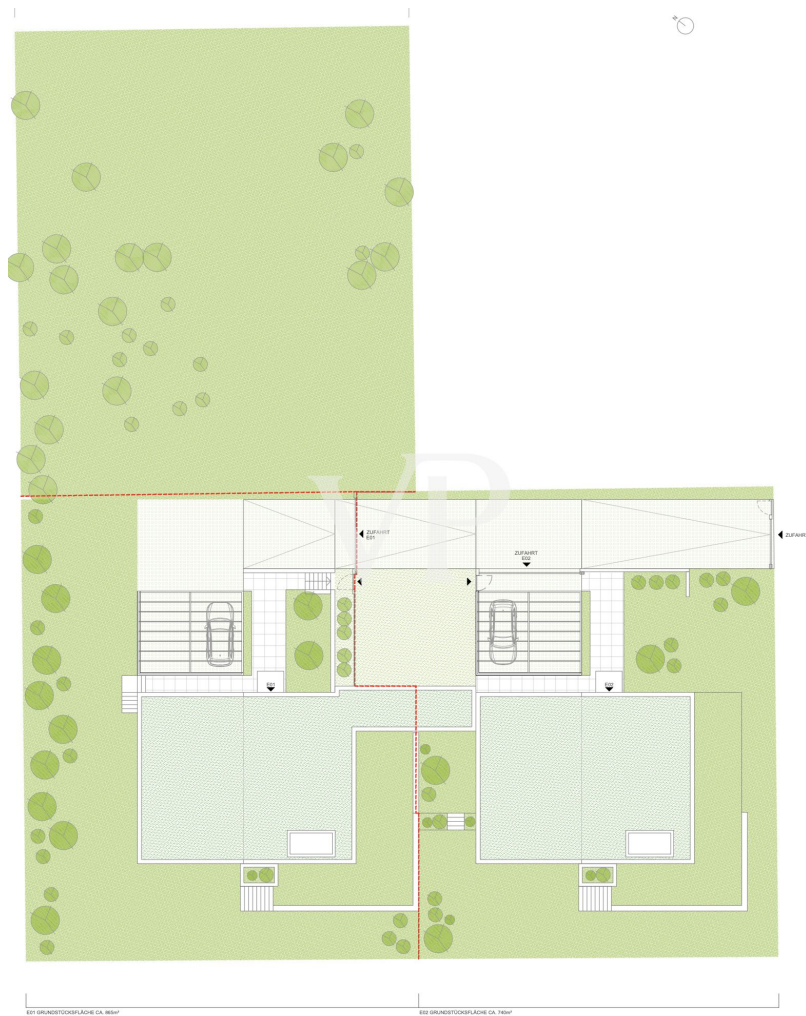
Número de propiedad: IT244151710 - 39050 Petersberg – Südtirol [Trentino-Alto Adige]

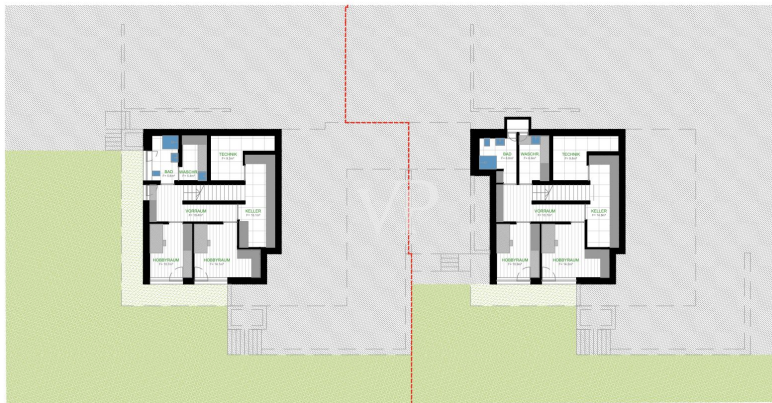
## La propiedad

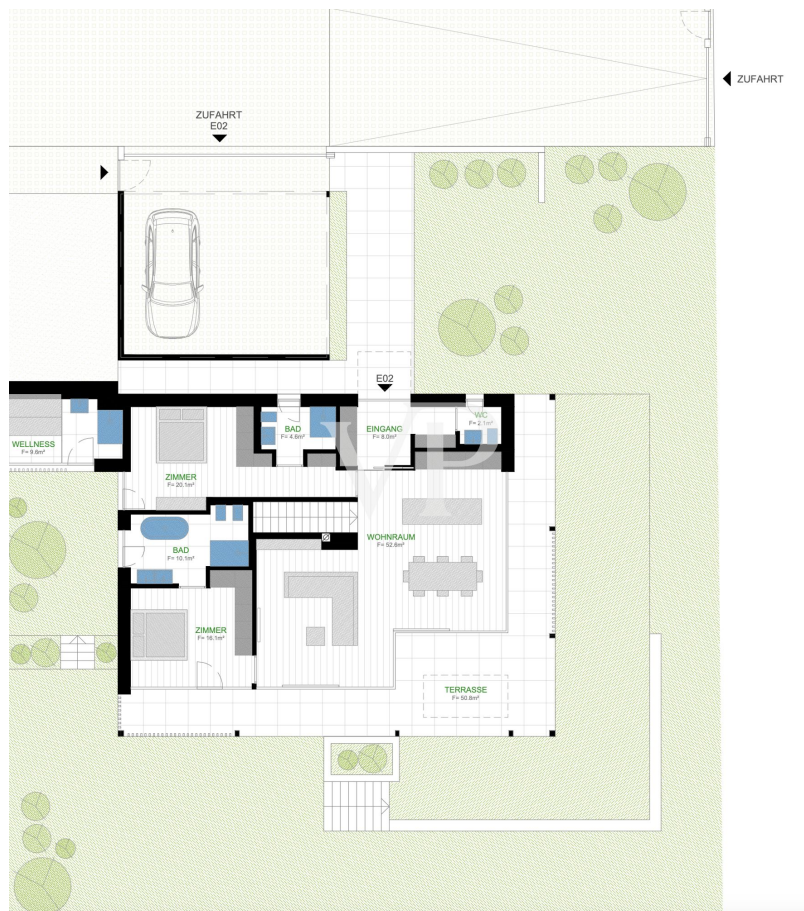


Número de propiedad: IT244151710 - 39050 Petersberg – Südtirol [Trentino-Alto Adige]

## Planos de planta







Villa 1

Wohn- und Nebenräume: 198 m<sup>2</sup>  
Garten und Zugänge: 671 m<sup>2</sup>  
Terrassen: 46 m<sup>2</sup>

✓ Außensauna  
✓ Waschraum  
✓ Keller

✓ Holzofen  
✓ Geschützte Autoabstellplätze  
✓ Besucherparkplätze



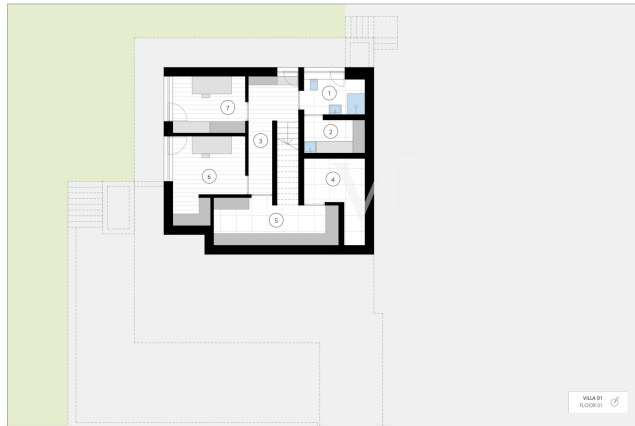
- ① Bad: 9,8 m<sup>2</sup>
- ② Zimmer: 16,1 m<sup>2</sup>
- ③ Wohnraum: 52,6 m<sup>2</sup>
- ④ Zimmer: 19,6 m<sup>2</sup>
- ⑤ Bad: 4,8 m<sup>2</sup>
- ⑥ Eingang: 8,0 m<sup>2</sup>
- ⑦ WC: 2,1 m<sup>2</sup>
- ⑧ Wellness: 13,3 m<sup>2</sup>
- ⑨ Terrasse: 46,8 m<sup>2</sup>

01  
02  
Etage

N

# 317 m<sup>2</sup>

Handelsfläche



- 1 Bad: 5,8 m<sup>2</sup>
- 2 Waschraum: 5,4 m<sup>2</sup>
- 3 Vorräum: 10,4 m<sup>2</sup>
- 4 Technik: 9,3 m<sup>2</sup>
- 5 Keller: 16,1 m<sup>2</sup>
- 6 Hobbyraum: 14 m<sup>2</sup>
- 7 Hobbyraum: 10,7 m<sup>2</sup>

01

02

Etage

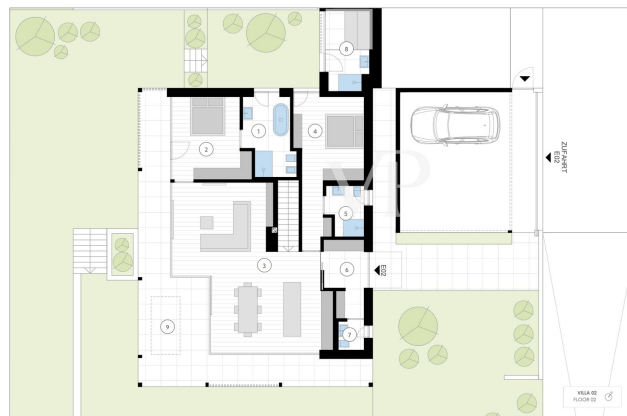


## Villa 2

Wohn- und Nebenräume: 202 m<sup>2</sup>  
Garten und Zugänge: 476 m<sup>2</sup>  
Terrassen: 50 m<sup>2</sup>

✓ Außensauna  
✓ Waschraum  
✓ Keller

✓ Holzofen  
✓ Geschützte Autoabstellplätze  
✓ Besucherparkplätze



- 1 Bad: 10,1 m<sup>2</sup>
- 2 Zimmer: 16,1 m<sup>2</sup>
- 3 Wohnraum: 52,6 m<sup>2</sup>
- 4 Zimmer: 19,8 m<sup>2</sup>
- 5 Bad: 4,8 m<sup>2</sup>
- 6 Eingang: 8,0 m<sup>2</sup>
- 7 WC: 2,1 m<sup>2</sup>
- 8 Wellness: 9,6 m<sup>2</sup>
- 9 Terrasse: 50,8 m<sup>2</sup>

01

02

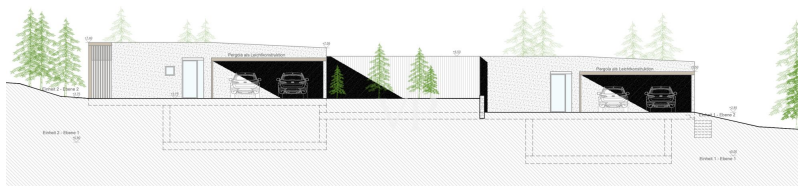
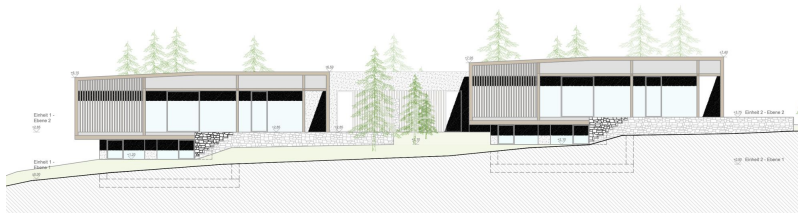
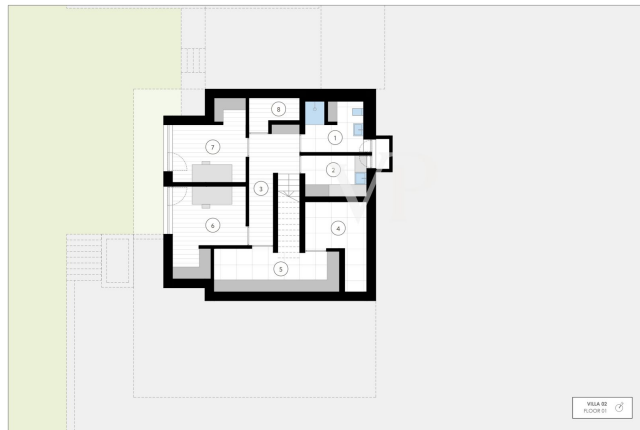
Etage

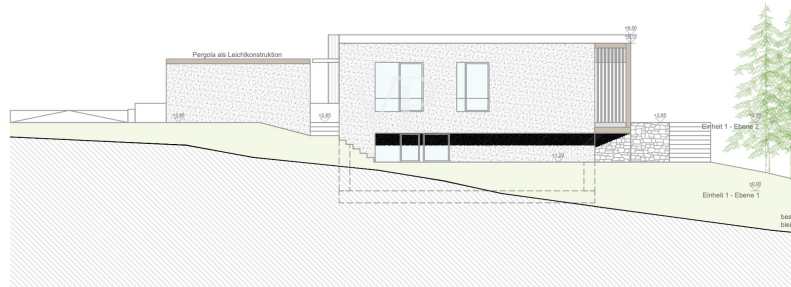




# 301 m<sup>2</sup>

Handelsfläche





Este plano no está a escala. Los documentos nos fueron entregados por el cliente. Por esta razón, no podemos garantizar la exactitud de la información.

Número de propiedad: IT244151710 - 39050 Petersberg – Südtirol [Trentino-Alto Adige]

## Una primera impresión

Hay lugares en los que se siente inmediatamente una energía muy especial. Lugares que te hechizan y nunca te sueltan. Lugares en los que nunca ha estado y, sin embargo, se siente inmediatamente como en casa. Uno de esos lugares de energía única es "Arboris": un moderno refugio alpino en el bosque de alerces de una soleada altiplanicie del suroeste del Tirol del Sur. Este proyecto único se está construyendo cerca del campo de golf, al borde de un tranquilo barrio residencial. Dos confortables chalés con jardín privado se acurrucan en un bosque encantador. Una logia de bienestar con sauna panorámica está integrada en el jardín de cada chalé. El edificio se caracteriza por una gran privacidad, habitaciones luminosas con amplias superficies acristaladas, una alta calidad de construcción y un equipamiento llave en mano de gran calidad. La finalización es inminente. Ahora es el momento ideal para elegir el equipamiento. Los revestimientos del suelo y las instalaciones sanitarias pueden personalizarse según los deseos del cliente. También es posible tener los chalés completamente amueblados.

Número de propiedad: IT244151710 - 39050 Petersberg – Südtirol [Trentino-Alto Adige]

## Detalles de los servicios

Las villas construidas conforme a la norma A de Klimahaus no sólo cumplen normas estrictas en materia de eficiencia energética, sino también en lo que respecta al impacto sobre el medio ambiente, la salud y el bienestar de los residentes.

El proyecto es sinónimo de confort, calidad y diseño: un refugio único en un lugar mágico.

De un vistazo:

Dos modernas pero intemporales villas de estilo alpino, armoniosamente integradas en el paisaje con mucha paz y privacidad.

A sólo 30 minutos de Bolzano y la autopista del Brennero, a 15 minutos de la estación de esquí de Obereggen y Dolomiti Superski, directamente en el club de golf de 18 hoyos Petersberg, excelentemente cuidado; alta calidad de construcción, amplias superficies acristaladas con triple acristalamiento, logia de bienestar con sauna panorámica en el jardín privado, estufa de leña en la sala de estar de planta abierta, mobiliario llave en mano de alta calidad.

Detalles de diseño como puertas de suelo a techo, acristalamiento fijo sin marco, duchas a ras de suelo y rodapiés enrasados incluidos, modernos servicios de construcción, automatización de edificios.

Klimahaus Estándar A

Los planos de planta pueden adaptarse a sus deseos y necesidades.

Número de propiedad: IT244151710 - 39050 Petersberg – Südtirol [Trentino-Alto Adige]

## Todo sobre la ubicación

A sólo media hora en coche por encima de Bolzano, la capital de la provincia, se encuentra el idílico pueblo de Petersberg, a 1.380 metros sobre el nivel del mar. Si busca paz y naturaleza virgen, disfruta con el canto de los pájaros y el aroma del bosque y le encanta el aire puro y fresco de la montaña, en Petersberg se sentirá como en casa, sin tener que renunciar a ninguna comodidad. Con el magnífico telón de fondo de los montes Dolomitas Rosengarten, Latemar, Weißhorn y Schwarzhorn, los amantes de la naturaleza, los excursionistas y los entusiastas de los deportes de invierno encontrarán un paraíso de oportunidades para dar rienda suelta a sus pasiones. También aquí late más fuerte el corazón de los golfistas: el campo de golf Petersberg, de 18 hoyos, está situado en medio de un paisaje de impresionante belleza. Vuelo: La conexión directa por avión también es ideal: Berlín - Bolzano aprox. 90 minutos de vuelo 3 veces por semana miércoles, viernes, domingo Hamburgo - Bolzano aprox. 105 minutos de vuelo 4 veces por semana Martes, Jueves, Sábado, Domingo Düsseldorf - Bolzano aprox. 90 minutos de vuelo 3 veces por semana Martes, Jueves, Domingo Stuttgart - Bolzano aprox. 45 minutos de vuelo 2 veces por semana jueves, domingo Kassel - Bolzano aprox. 60 minutos de vuelo 2x por semana Lunes, Viernes Vuelo directo

Número de propiedad: IT244151710 - 39050 Petersberg – Südtirol [Trentino-Alto Adige]

## Contacto con el socio

Para más información, dirijase a su persona de contacto:

Christian Weissensteiner

---

Drususallee 265/Viale Druso 265 Bozen / Bolzano

E-Mail: [bozen@von-poll.com](mailto:bozen@von-poll.com)

*To Disclaimer of von Poll Immobilien GmbH*

---

[www.von-poll.com](http://www.von-poll.com)