

Bolzano – Bolzano

Elegante dúplex con gran terraza y garaje adosado

Número de propiedad: IT244151654



www.von-poll.com

SUPERFICIE HABITABLE: ca. 108 m² • HABITACIONES: 3

Número de propiedad: IT244151654 - 39100 Bolzano – Bolzano

- De un vistazo
- La propiedad
- Datos energéticos
- Planos de planta
- Una primera impresión
- Contacto con el socio

Número de propiedad: IT244151654 - 39100 Bolzano – Bolzano

De un vistazo

Número de propiedad	IT244151654
Superficie habitable	ca. 108 m ²
Piso	1
Habitaciones	3
Dormitorios	2
Baños	2
Año de construcción	1965

Precio de compra	A petición
Piso	Piso
Comisión	sujeto a comisión
Espacio total	ca. 135 m ²
Características	Terraza

Número de propiedad: IT244151654 - 39100 Bolzano – Bolzano

Datos energéticos

Fuente de energía	Gas
Información energética	En trámite

Número de propiedad: IT244151654 - 39100 Bolzano – Bolzano

La propiedad



Número de propiedad: IT244151654 - 39100 Bolzano – Bolzano

La propiedad



Número de propiedad: IT244151654 - 39100 Bolzano – Bolzano

La propiedad



Número de propiedad: IT244151654 - 39100 Bolzano – Bolzano

La propiedad



Número de propiedad: IT244151654 - 39100 Bolzano – Bolzano

La propiedad



Número de propiedad: IT244151654 - 39100 Bolzano – Bolzano

La propiedad



Número de propiedad: IT244151654 - 39100 Bolzano – Bolzano

La propiedad



Número de propiedad: IT244151654 - 39100 Bolzano – Bolzano

La propiedad



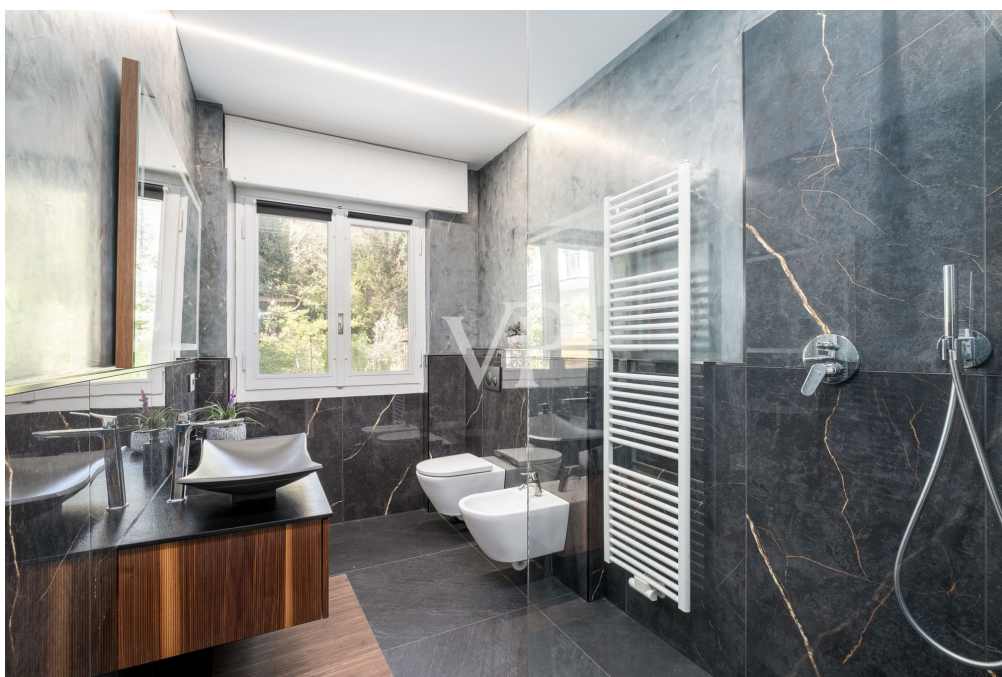
Número de propiedad: IT244151654 - 39100 Bolzano – Bolzano

La propiedad



Número de propiedad: IT244151654 - 39100 Bolzano – Bolzano

La propiedad



Número de propiedad: IT244151654 - 39100 Bolzano – Bolzano

La propiedad



Número de propiedad: IT244151654 - 39100 Bolzano – Bolzano

La propiedad



Número de propiedad: IT244151654 - 39100 Bolzano – Bolzano

La propiedad



Número de propiedad: IT244151654 - 39100 Bolzano – Bolzano

La propiedad



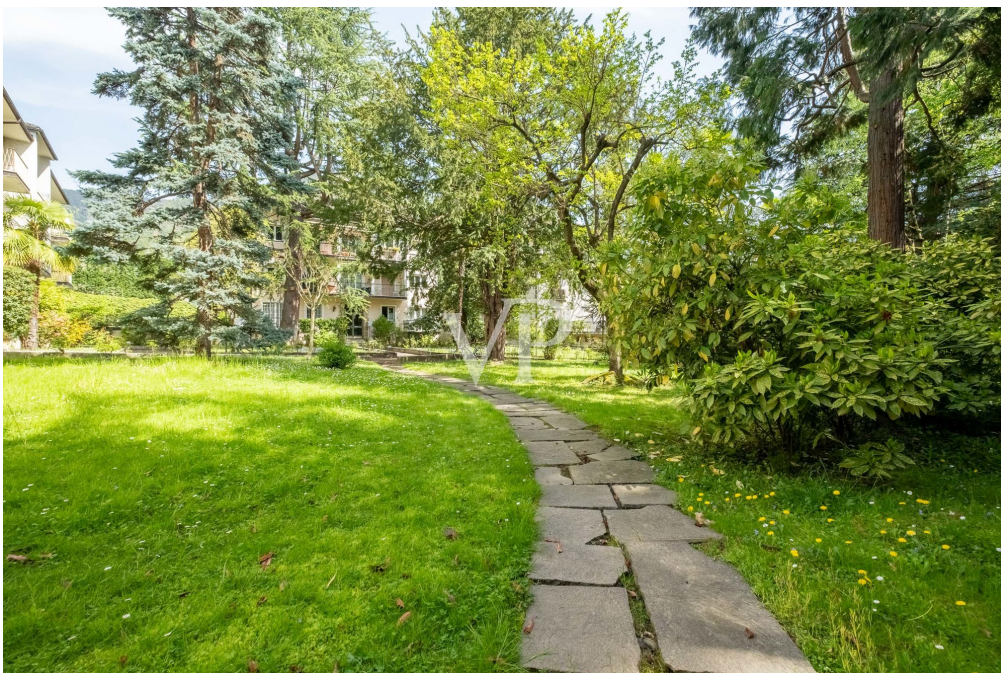
Número de propiedad: IT244151654 - 39100 Bolzano – Bolzano

La propiedad



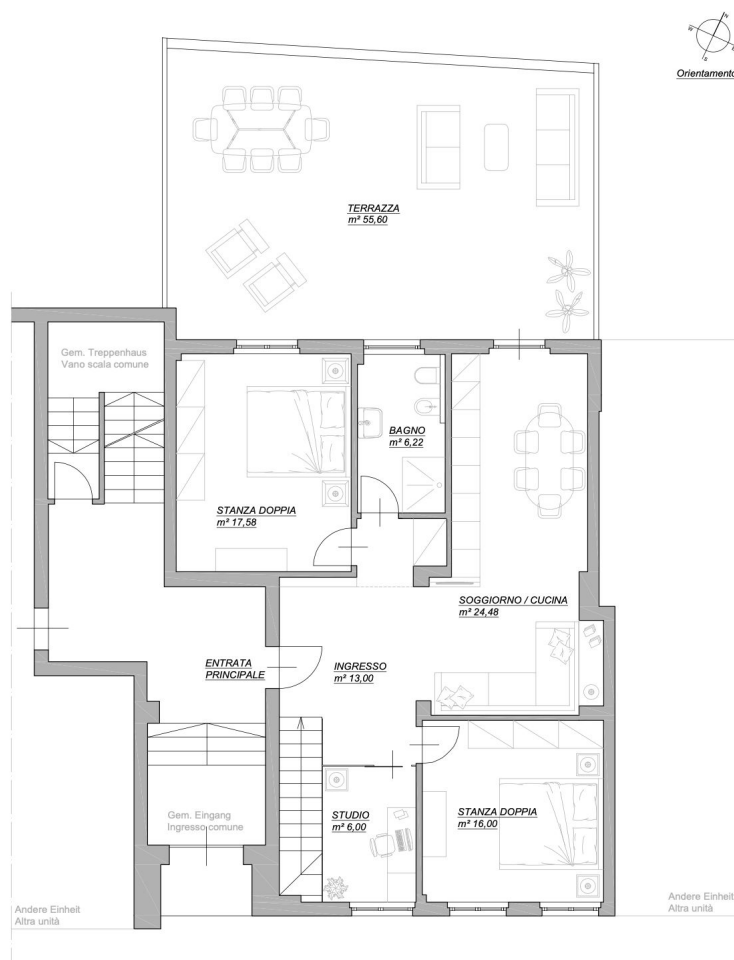
Número de propiedad: IT244151654 - 39100 Bolzano – Bolzano

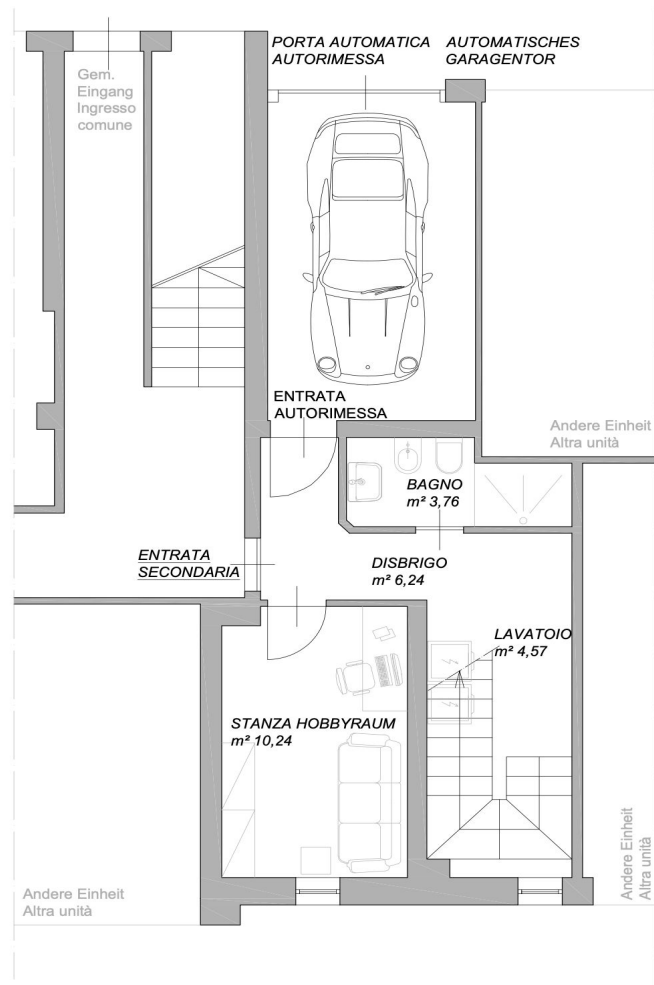
La propiedad



Número de propiedad: IT244151654 - 39100 Bolzano – Bolzano

Planos de planta





Este plano no está a escala. Los documentos nos fueron entregados por el cliente. Por esta razón, no podemos garantizar la exactitud de la información.

Número de propiedad: IT244151654 - 39100 Bolzano – Bolzano

Una primera impresión

Con acabados de alta calidad, incluido el elegante estuco veneciano que decora las paredes, el piso dúplex es un hogar encantador. La reciente renovación y ampliación han permitido conectar armoniosamente las dos plantas mediante una elegante escalera, mientras que el garaje ofrece un cómodo acceso directo a la vivienda. Situada en el entresuelo de un edificio rodeado de un hermoso jardín cuidadosamente cuidado, esta propiedad ofrece tranquilidad y privacidad. Nada más cruzar el umbral, un hall de entrada luminoso y acogedor conduce a todas las zonas de la casa. Tras el salón, la zona de estar se extiende hasta la cocina, que da a una espaciosa terraza de 55 metros cuadrados. Esta terraza, gracias a su bello entorno natural, es perfecta para organizar cenas y comidas al aire libre, así como para pasar momentos de relax y diversión en compañía de familiares y amigos. También en la zona de estar, el estudio, con sus paredes de cristal, se integra armoniosamente, creando un espacio excelente para trabajar o realizar actividades creativas desde casa. Los dos dormitorios son amplios y confortables, amueblados con camas king-size y grandes armarios empotrados que garantizan espacio suficiente para todas las necesidades. El cuarto de baño principal es un oasis de lujo y confort, equipado con una amplia ducha a ras de suelo y un espejo interactivo, que añaden un toque moderno y funcional. Bajando las escaleras, hay un práctico lavadero, un segundo cuarto de baño completo y una versátil sala de ocio, que actualmente hace las veces de habitación de invitados. Este espacio adicional ofrece múltiples posibilidades de uso como zona de fitness, estudio adicional o cuarto de plancha, adaptándose fácilmente a las necesidades personales. Desde esta planta hay acceso directo al garaje a través de una puerta, lo que añade más comodidad. Significa poder entrar en la casa directamente desde el coche, facilitando el traslado de equipajes o gastos. La puerta del garaje es automática, proporcionando un acceso inmediato. Además, esta vivienda es una "Smart Home", donde la conectividad inalámbrica y la gestión remota se unen para crear un entorno altamente interconectado en una síntesis perfecta de tecnología avanzada y facilidad de uso.

Número de propiedad: IT244151654 - 39100 Bolzano – Bolzano

Contacto con el socio

Para más información, diríjase a su persona de contacto:

Christian Weissensteiner

Drususallee 265/Viale Druso 265 Bozen / Bolzano

E-Mail: bozen@von-poll.com

To Disclaimer of von Poll Immobilien GmbH

www.von-poll.com