

Egna – Egna

# Elegante e moderna villa a schiera immersa nel verde.

Número de propiedad: IT23415913



[www.von-poll.it](http://www.von-poll.it)

SUPERFICIE HABITABLE: ca. 96 m<sup>2</sup> • HABITACIONES: 3

Número de propiedad: IT23415913 - 39044 Egna – Egna

- De un vistazo
- La propiedad
- Datos energéticos
- Planos de planta
- Una primera impresión
- Detalles de los servicios
- Todo sobre la ubicación
- Contacto con el socio

Número de propiedad: IT23415913 - 39044 Egna – Egna

## De un vistazo

Número de propiedad	IT23415913
Superficie habitable	ca. 96 m <sup>2</sup>
Ocupación a partir de	Previo acuerdo
Habitaciones	3
Dormitorios	2
Baños	2
Año de construcción	2023

Casa	Chalet adosado
Comisión	Soggetto a provvigione
Espacio total	ca. 165 m <sup>2</sup>
Espacio utilizable	ca. 0 m <sup>2</sup>
Características	Terraza

Número de propiedad: IT23415913 - 39044 Egna – Egna

## Datos energéticos

Tipo de calefacción	Calefacción por suelo radiante	Certificado energético	Certificado energético
Fuente de energía	Bomba de calor aire-agua	Demanda de energía final	20.00 kWh/m <sup>2</sup> a
Certificado energético válido hasta	01.12.2033	Clase de eficiencia energética	A
Fuente de energía	Bomba de calor aire-agua		

Número de propiedad: IT23415913 - 39044 Egna – Egna

## La propiedad





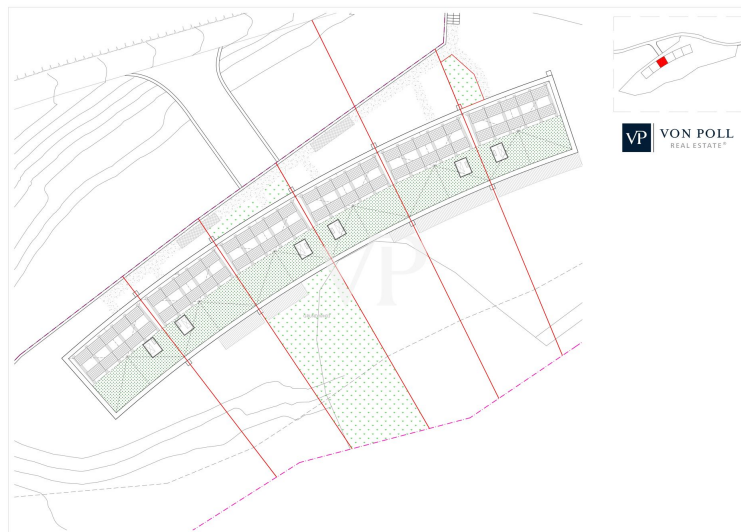
Número de propiedad: IT23415913 - 39044 Egna – Egna

## La propiedad



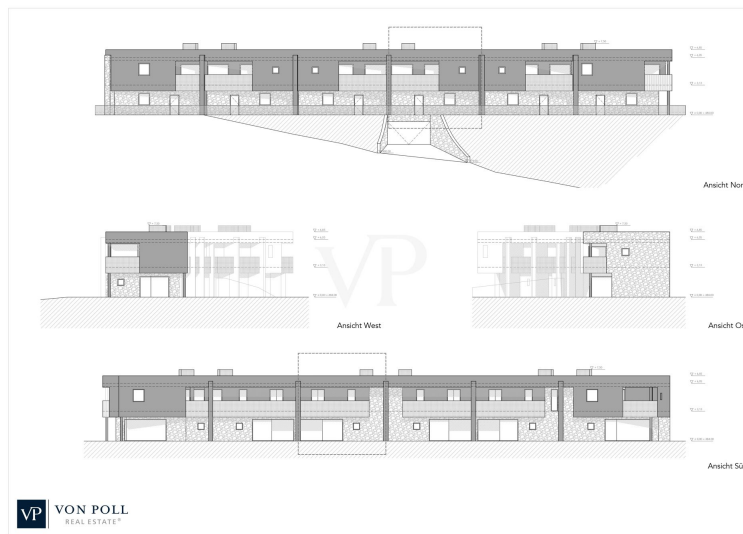
Número de propiedad: IT23415913 - 39044 Egna – Egna

## Planos de planta









Este plano no está a escala. Los documentos nos fueron entregados por el cliente. Por esta razón, no podemos garantizar la exactitud de la información.

Número de propiedad: IT23415913 - 39044 Egna – Egna

## Una primera impresión

Questa prestigiosa villa a schiera verrà realizzata nel più alto standard di Casa Clima "A", il che significa che sarà valutata anche per la sua efficienza energetica. La struttura, grazie alla sua posizione e alla vista sui vigneti offre un elevato grado di privacy. L'ingresso al piano terra da accesso diretto nella zona giorno e pranzo "LIVING" con giardino, che grazie alle sue grandi vetrate scorrevoli e alla sua esposizione, offre un'eccellente luminosità naturale. L'accogliente giardino da 105 mq. ca. con il suo manto erboso, da la possibilità di creare un'ambiente rilassante e piacevole da trascorrere in famiglia o con amici nel tempo libero. Il piano terra si completa con un bagno-wc e un corridoio. Al piano superiore, raggiungibile tramite una scala interna, si trova la zona notte, ed è composta da due camere da letto matrimoniali, entrambe con accesso alla propria loggia con vista panoramica, un corridoio e un bagno-wc finestrato. L'unità immobiliare è dotata di sistema di riscaldamento e raffrescamento autonomo a pavimento che viene gestito con un comodo controllo individuale della temperatura ambiente, offrendo una particolare atmosfera di benessere in tutti i vani. Il tutto viene alimentato da una pompa di calore e da pannelli solari situati sul tetto della struttura. Un'ulteriore scala interna fa sì che ci si possa raggiungere comodamente le cantine e il garage da 62 mq. ca. (compresi nel prezzo). La qualità dei materiali è di alto standard qualitativo. Costruzione anno 2023. Consegna dell'immobile marzo/aprile 2024.

Número de propiedad: IT23415913 - 39044 Egna – Egna

## Detalles de los servicios

Riscaldamento e raffreddamento a pavimento  
Autonomo con pompa di calore  
Pannelli solari  
Predisposizione impianto di allarme  
cancelli e vari portoni automatizzati  
Riciclo d'aria forzata  
Infissi triplo vetro alluminio/legno

Número de propiedad: IT23415913 - 39044 Egna – Egna

## Todo sobre la ubicación

La struttura si trova a Pinzano, frazione di Montagna (Egna) BZ. Questo fantastico paese si trova sommerso dai vigneti, sopra la valle dell'Alto Adige, ed oltre ad offrire una magnifica vista panoramica sulla Bassa Atesina fino a Merano, è il luogo dove si coltiva il buonissimo e prezioso Blauburgunder. Nel centro del paese è famosa la chiesa di Santo Stefano, costruita intorno al 1490. Inoltre la zona è ben servita da mezzi pubblici, varie attività commerciali ecc...

Número de propiedad: IT23415913 - 39044 Egna – Egna

## Contacto con el socio

Para más información, dirijase a su persona de contacto:

Christian Weissensteiner

---

Drususallee 265/Viale Druso 265 Bozen / Bolzano

E-Mail: [bozen@von-poll.com](mailto:bozen@von-poll.com)

*To Disclaimer of von Poll Immobilien GmbH*

---

[www.von-poll.com](http://www.von-poll.com)