

Weinheim

Geräumige Ladenfläche mit vielseitigen Nutzungsmöglichkeiten im Herzen von Weinheim

Número de propiedad: 24239548



www.von-poll.com

PRECIO DEL ALQUILER: 6.500 EUR • HABITACIONES: 6

Número de propiedad: 24239548 - 69469 Weinheim

- De un vistazo
- La propiedad
- Datos energéticos
- Planos de planta
- Una primera impresión
- Detalles de los servicios
- Todo sobre la ubicación
- Otros datos
- Contacto con el socio

Número de propiedad: 24239548 - 69469 Weinheim

De un vistazo

Número de propiedad	24239548	Comercio	Comercio para venta al por menor
Ocupación a partir de	Previo acuerdo	Comisión	Mieterprovision beträgt das 2-fache (zzgl. MwSt.) der vereinbarten Monatsmiete
Habitaciones	6	Espacio total	ca. 540 m ²
Año de construcción	1930	Modernización / Rehabilitación	2006
		Estado de la propiedad	para reformar
		Método de construcción	Sólido
		Espacio utilizable	ca. 40 m ²

Número de propiedad: 24239548 - 69469 Weinheim

Datos energéticos

Fuente de energía	Gas	Certificado energético	Certificado energético
Certificado energético válido hasta	29.07.2024	Demanda de energía final	135.60 kWh/m ² a
		Clase de eficiencia energética	E

Número de propiedad: 24239548 - 69469 Weinheim

La propiedad



Número de propiedad: 24239548 - 69469 Weinheim

La propiedad



Número de propiedad: 24239548 - 69469 Weinheim

La propiedad



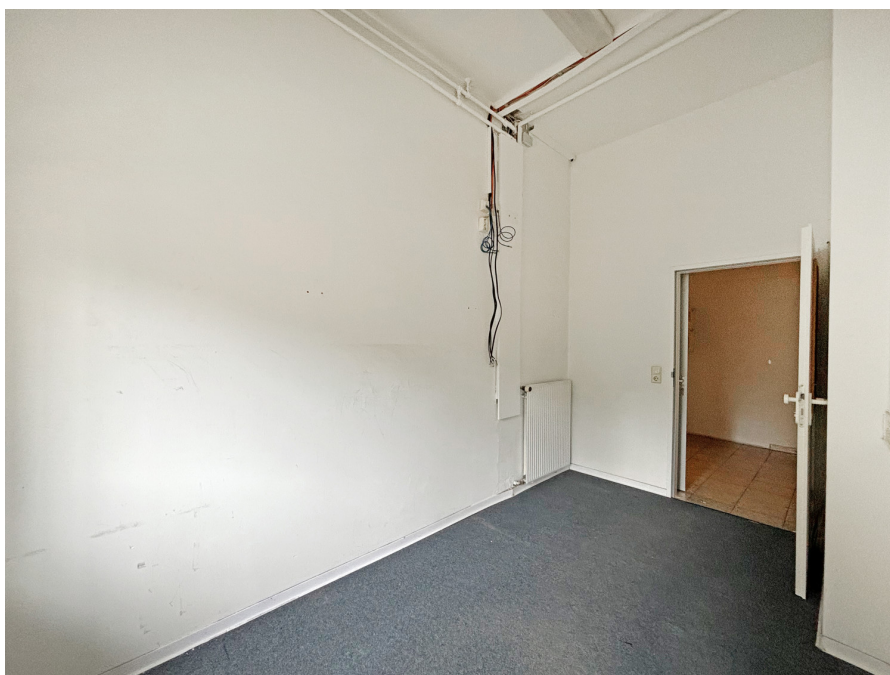
Número de propiedad: 24239548 - 69469 Weinheim

La propiedad



Número de propiedad: 24239548 - 69469 Weinheim

La propiedad



Número de propiedad: 24239548 - 69469 Weinheim

La propiedad



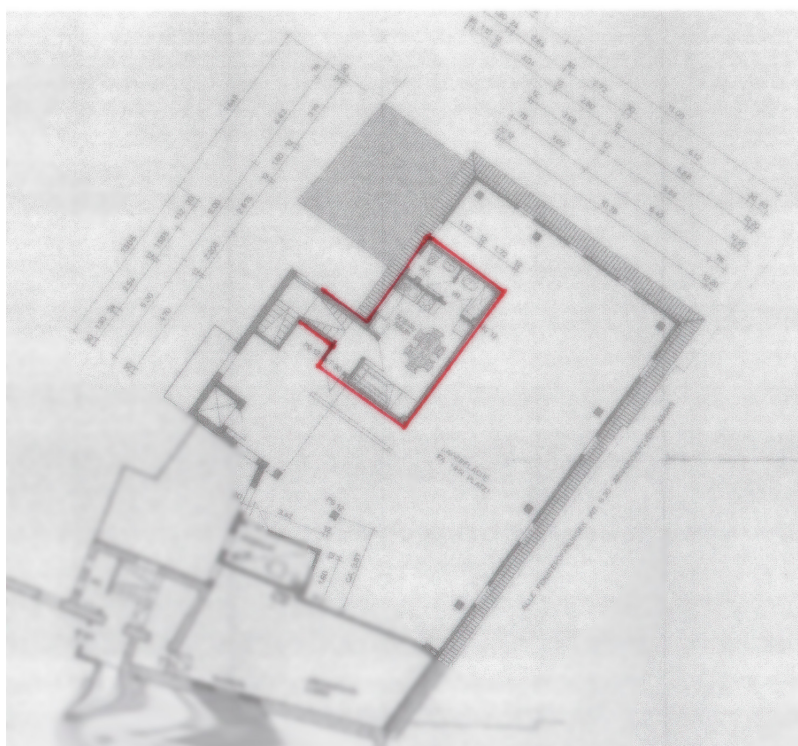
Número de propiedad: 24239548 - 69469 Weinheim

La propiedad



Número de propiedad: 24239548 - 69469 Weinheim

Planos de planta



Este plano no está a escala. Los documentos nos fueron entregados por el cliente. Por esta razón, no podemos garantizar la exactitud de la información.

Número de propiedad: 24239548 - 69469 Weinheim

Una primera impresión

Das renovierungsbedürftige Einzelhandelsgeschäft aus dem Jahr 1930 bietet auf insgesamt ca. 340m² Fläche vielseitige Nutzungsmöglichkeiten in zentraler Lage von Weinheim. Das Gebäude, erbaut um 1930, wurde in den Jahren 1997 und 2006 saniert, wobei verschiedene Modernisierungsmaßnahmen durchgeführt wurden, darunter die Erneuerung der Elektrik und Heizung sowie eine umfassende Renovierung. Die Ausstattungsqualität ist einfach, jedoch hervorzuheben sind das Sicherheitsglas des Schaufensters, ein Aufzug, der ins Obergeschoss führt, und drei Klimaanlage. Die Fläche der Immobilie kann flexibel genutzt werden und bietet ausreichend Platz für individuelle Gestaltungsmöglichkeiten. Die Lage des Einzelhandelsladens ist zentral in der Fußgängerzone von Weinheim, was eine gute Erreichbarkeit und hohe Kundenfrequenz garantiert. Hinter der großen Schaufensterfront befindet sich eine ca. 300m² große Verkaufsfläche, die individuell abtrennbar ist. Zudem gibt es im Erdgeschoss ein Büro oder Aufenthaltsraum, einschließlich eines kleinen Tresorraums. Über eine Treppe oder den Lastenaufzug erreichen Sie das Obergeschoss, das über ein weiteres Zimmer mit Küchenanschluss, sowie ein Badezimmer verfügt. Hier finden Sie zusätzlich ca. 200 m² Verkaufsfläche, die ebenfalls individuell abtrennbar ist. Insgesamt präsentiert sich die Immobilie als solides Objekt, das nach einer Renovierung vielseitige Nutzungsmöglichkeiten bietet. Durch die zentrale Lage und die gute Erreichbarkeit eignet sich die Immobilie ideal für geschäftliche Zwecke. Interessenten haben die Möglichkeit, die Räumlichkeiten bei einer Besichtigung genauer kennenzulernen und sich von den Vorzügen dieser Immobilie zu überzeugen.

Número de propiedad: 24239548 - 69469 Weinheim

Detalles de los servicios

- Sicherheitsglas
- Lastenaufzug
- 3x Klimaanlage
- Fliesen
- WC

Número de propiedad: 24239548 - 69469 Weinheim

Todo sobre la ubicación

Weinheim, die "Zwei-Burgen-Stadt", liegt idyllisch eingebettet in der malerischen Landschaft zwischen dem Rhein-Neckar-Gebiet und dem Odenwald. Die Große Kreisstadt Weinheim ist mit ca. 45 000 Einwohnern die größte Stadt im Rhein-Neckar-Kreis und die nördlichste an der badischen Bergstraße. Mit seinem charmanten historischen Stadtkern und seiner beeindruckenden Naturkulisse ist Weinheim ein wahrer Geheimtipp für Naturliebhaber, Kulturinteressierte und Genießer. Des Weiteren bietet Weinheim eine hervorragende Infrastruktur und alle Einrichtungen des täglichen Bedarfs gibt es vor Ort. Durch die direkte Anbindung an die A5 und A659 benötigt man nach Heidelberg und Mannheim ca. 15 Minuten und zum Frankfurter Flughafen ca. 40 Minuten mit dem Pkw. Mit dem IC erreicht man den Frankfurter Hauptbahnhof in 40 Minuten und den Hauptbahnhof in Stuttgart in 55 Minuten. Die Stadt erstreckt sich über eine sanfte Hügellandschaft, umgeben von Weinbergen, grünen Wäldern und blühenden Obstplantagen. Die beiden markanten Wahrzeichen von Weinheim, die Burgruine Windeck und die Wachenburg, thronen majestätisch über der Stadt und bieten atemberaubende Ausblicke auf die Umgebung. Das Zentrum von Weinheim begeistert mit seinem mittelalterlichen Flair und den engen Gassen, gesäumt von historischen Fachwerkhäusern. Hier finden Besucher charmante Cafés, Restaurants und kleine Boutiquen, in denen regionale Produkte und Handwerkskunst angeboten werden. Der Marktplatz mit seinem imposanten Rathaus bildet das Herzstück der Stadt und ist ein lebendiger Treffpunkt. Für Erholungssuchende bietet sich der Schlosspark mit seinen gepflegten Grünflächen und dem romantischen Schloss an, wo man gemütlich spazieren und die Seele baumeln lassen kann. Weinheim ist auch für seine Weintradition bekannt. Die umliegenden Weinberge produzieren exzellente Weine, die bei Weinliebhabern auf der ganzen Welt geschätzt werden. Weinproben und Kellerführungen ermöglichen es Besuchern, die köstlichen Weine direkt vor Ort zu verkosten und mehr über die Kunst der Weinherstellung zu erfahren. Zusätzlich zu seiner natürlichen Schönheit und seinem kulturellen Erbe veranstaltet Weinheim das ganze Jahr über eine Vielzahl von Veranstaltungen und Festen, die Besucher aus nah und fern anziehen. Ob das stimmungsvolle Bergsträßer Winzerfest, das farbenfrohe Blütenwegfest oder das traditionelle Schlossparkfest, hier ist für jeden Geschmack etwas dabei.

Número de propiedad: 24239548 - 69469 Weinheim

Otros datos

Es liegt ein Energiebedarfsausweis vor. Dieser ist gültig bis 29.7.2024. Endenergiebedarf beträgt 135.60 kWh/(m²*a). Wesentlicher Energieträger der Heizung ist Gas. Das Baujahr des Objekts lt. Energieausweis ist 1997. Die Energieeffizienzklasse ist E. HAFTUNG: Wir weisen darauf hin, dass die von uns weitergegebenen Objektinformationen, Unterlagen, Pläne etc. vom Verkäufer bzw. Vermieter stammen. Eine Haftung für die Richtigkeit oder Vollständigkeit der Angaben übernehmen wir daher nicht. Es obliegt daher unseren Kunden, die darin enthaltenen Objektinformationen und Angaben auf ihre Richtigkeit hin zu überprüfen. Alle Immobilienangebote sind freibleibend und vorbehaltlich Irrtümer, Zwischenverkauf- und Vermietung oder sonstiger Zwischenverwertung. UNSER SERVICE FÜR SIE ALS EIGENTÜMER: Planen Sie den Verkauf oder die Vermietung Ihrer Immobilie, so ist es für Sie wichtig, deren Marktwert zu kennen. Lassen Sie kostenfrei und unverbindlich den aktuellen Wert Ihrer Immobilie professionell durch einen unserer Immobilienspezialisten einschätzen. Unser bundesweites und internationales Netzwerk ermöglicht es uns, Verkäufer bzw. Vermieter und Interessenten bestmöglich zusammenzuführen.

Número de propiedad: 24239548 - 69469 Weinheim

Contacto con el socio

Para más información, dirijase a su persona de contacto:

Gernot Heiss

Amtsgasse 1 Weinheim
E-Mail: weinheim@von-poll.com

To Disclaimer of von Poll Immobilien GmbH

www.von-poll.com