

Hannover

Spannende Büro- und Praxisfläche in Linden - flexibel gestaltbar

Número de propiedad: 24380016_1



www.von-poll.com

Número de propiedad: 24380016_1 - 30453 Hannover

- De un vistazo
- La propiedad
- Una primera impresión
- Todo sobre la ubicación
- Otros datos
- Contacto con el socio

Número de propiedad: 24380016_1 - 30453 Hannover

De un vistazo

Número de propiedad	24380016_1	Precio de compra	1,5 Monatsnettomieten zzgl. gesetzl. MwSt.
Ocupación a partir de	Previo acuerdo	Oficina/ despacho	Espacio de oficinas
		Comisión	1,5 Monatsnettomieten zzgl. gesetzl. MwSt.
		Espacio total	ca. 734 m ²
		Espacio utilizable	ca. 0 m ²

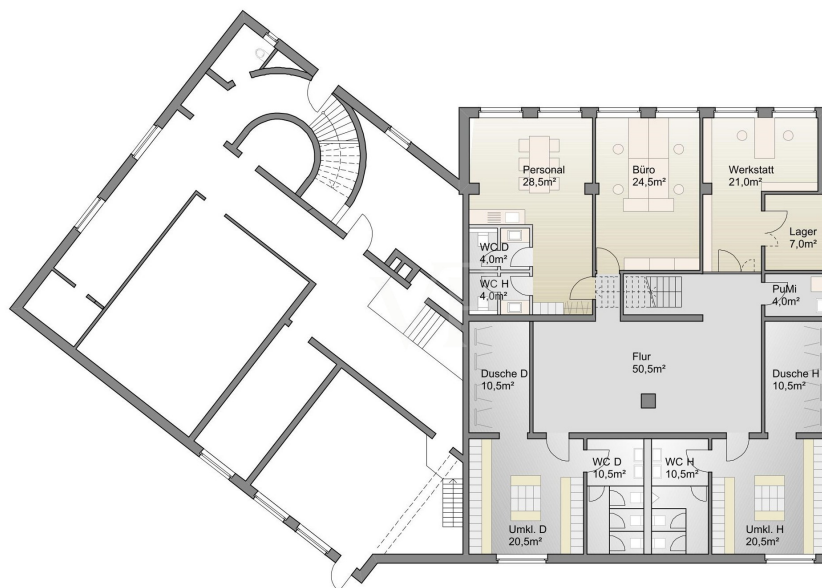
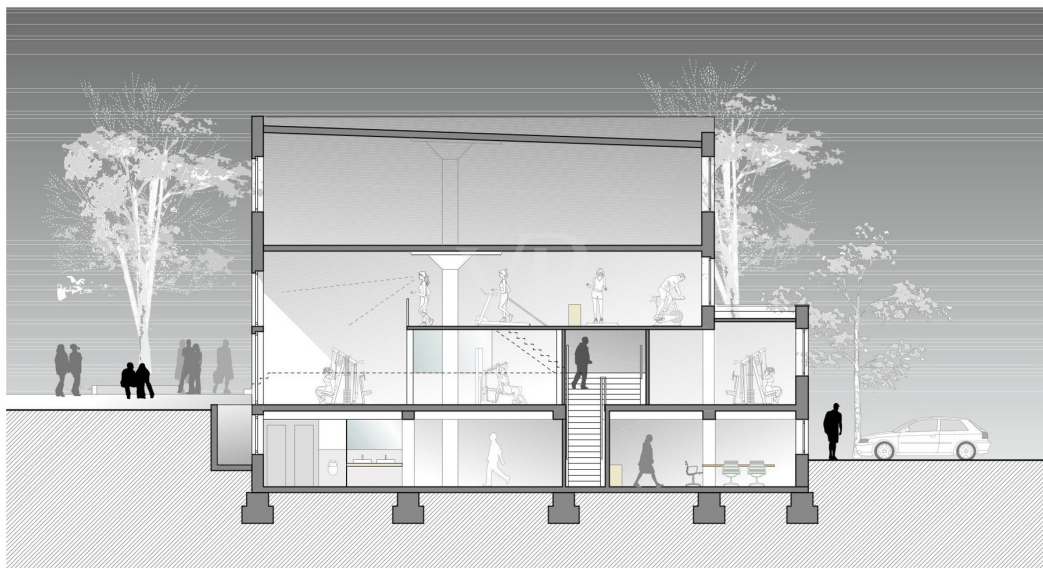
Número de propiedad: 24380016_1 - 30453 Hannover

La propiedad



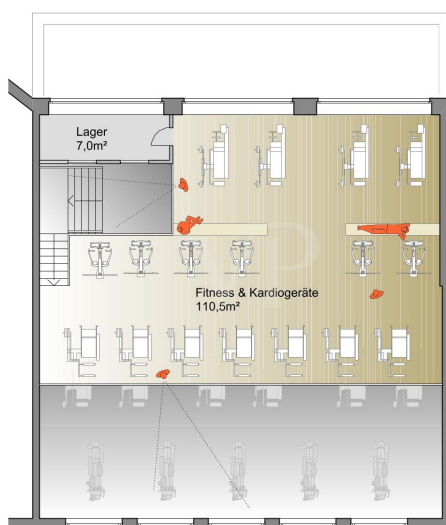
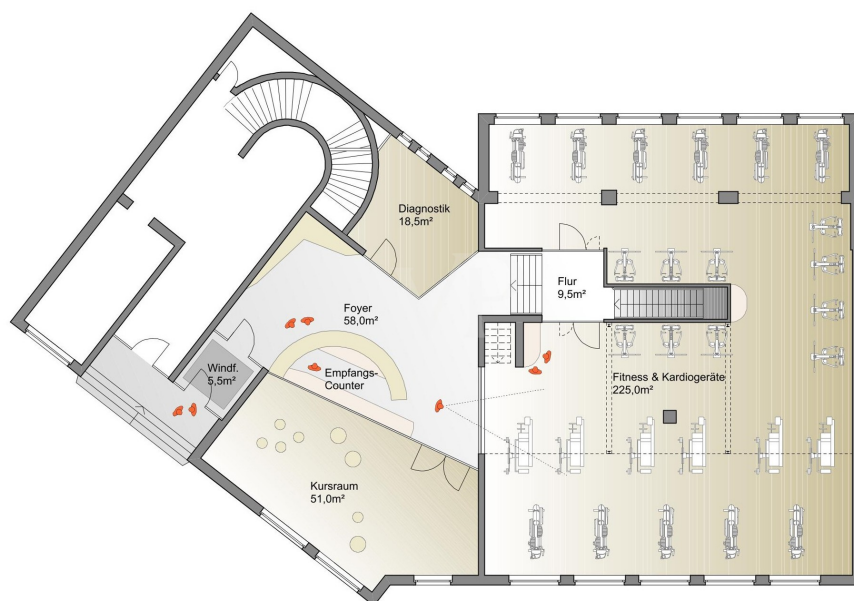
Número de propiedad: 24380016_1 - 30453 Hannover

La propiedad



Número de propiedad: 24380016_1 - 30453 Hannover

La propiedad



Número de propiedad: 24380016_1 - 30453 Hannover

La propiedad



Número de propiedad: 24380016_1 - 30453 Hannover

Una primera impresión

Willkommen zu dieser spannenden Büro- und Praxisfläche in Linden! - Büro- und Praxisflächen mit ca. 734 m² Gesamtfläche über zwei Geschosse plus Zwischengeschoss - Sanierung nach Wunsch und Absprache (hier dargestellt als Fitnessstudio) - Grundrisse können größtenteils geändert werden Haben wir Ihr Interesse geweckt? Senden Sie uns gern eine unverbindliche Anfrage und wir lassen Ihnen das ausführliche Exposé zukommen.

Número de propiedad: 24380016_1 - 30453 Hannover

Todo sobre la ubicación

Linden-Mitte ist ein Stadtteil des hannoverschen Stadtbezirkes Linden-Limmer. Die Grenzen zu den Nachbarstadtteilen Linden-Nord, Linden-Süd und Badenstedt sind die Fösse, Fössestraße, Spinnereistraße, die Ihme, Badenstedter Straße, Am Lindener Berge, Westschnellweg, Von-Alten-Allee, Deisterstraße und die Güterumgehungsbahn. Sämtliche Dienstleistungsangebote und Lebensmittelgeschäfte, sowie Schulen und Kindertagesstätten sind hier in der Nähe vorhanden. Auch ein Naherholungsgebiet, der Benther Berg, befindet sich nur wenige Minuten entfernt. Der Stadtteil Linden-Mitte zeichnet sich durch eine sehr gute Infrastruktur aus. So befindet sich die nächste Bahnstation in nur 450 m Entfernung zum Objekt. Mit der Stadtbahnlinie 9 erreichen Sie in nur 15 Minuten das Zentrum von Hannover. Auch die nahe gelegene Zufahrt auf die B65 macht eine schnelle Anbindung an das Zentrum sowie an die Autobahnen möglich.

Número de propiedad: 24380016_1 - 30453 Hannover

Otros datos

Alle Angaben ohne Gewähr und auf Basis der Informationen, die wir von unserem Auftraggeber erhalten haben. Wir übernehmen keine Gewähr für die Vollständigkeit, Richtigkeit und Aktualität dieser Angaben. Irrtum und Zwischenverkauf vorbehalten. Grundlage unserer Tätigkeit sind unsere AGB, die wir Ihnen gern zur Verfügung stellen. DSGVO: Wir verweisen hiermit auf die Speicherung Ihrer Daten, sobald Sie uns eine Kontaktanfrage senden. Die Daten werden nicht an Dritte weitergegeben und dienen lediglich der Kontaktaufnahme, um ggf. einen Besichtigungstermin zu vereinbaren.

Número de propiedad: 24380016_1 - 30453 Hannover

Contacto con el socio

Para más información, diríjase a su persona de contacto:

Michael Sommer

Luisenstraße 4 Hannover - Comercial
E-Mail: commercial.hannover@von-poll.com

To Disclaimer of von Poll Immobilien GmbH

www.von-poll.com