

Geeste / Dalum

Große Büroflächen in zentraler Lage von Dalum

Número de propiedad: 24388005



HABITACIONES: 10

Número de propiedad: 24388005 - 49744 Geeste / Dalum

- De un vistazo
- La propiedad
- Una primera impresión
- Detalles de los servicios
- Todo sobre la ubicación
- Otros datos
- Contacto con el socio

Número de propiedad: 24388005 - 49744 Geeste / Dalum

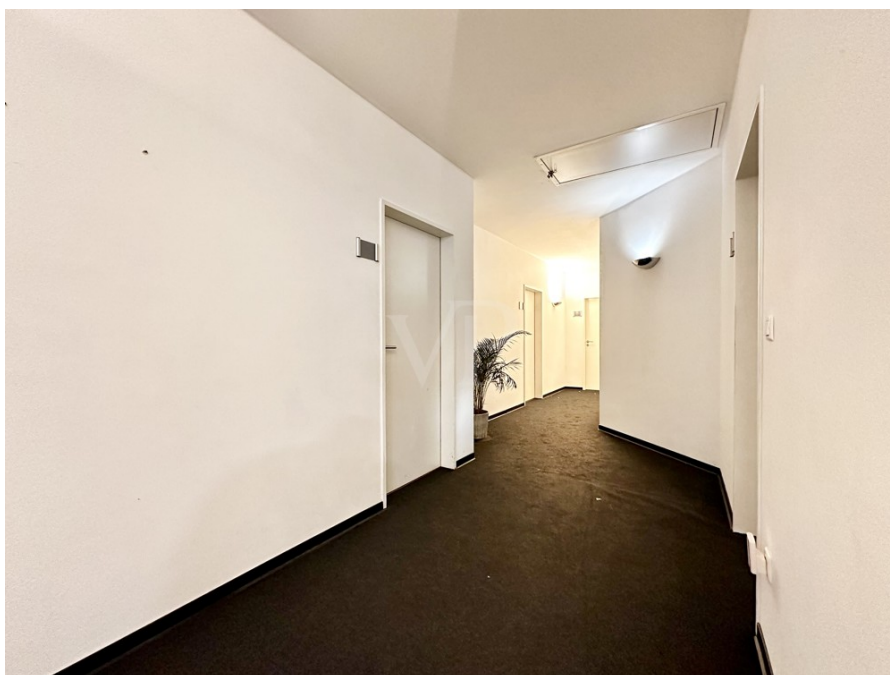
De un vistazo

Número de propiedad	24388005
Habitaciones	10
Tipo de aparcamiento	8 x Plaza de aparcamiento exterior

Precio del alquiler	A petición
Oficina/ despacho	Casa destinada a oficinas
Comisión	Mieterprovision beträgt 4.000 € (inkl. MwSt.)
Espacio total	ca. 280 m ²
Estado de la propiedad	cuidado
Método de construcción	Sólido

Número de propiedad: 24388005 - 49744 Geeste / Dalum

La propiedad



Número de propiedad: 24388005 - 49744 Geeste / Dalum

La propiedad



Número de propiedad: 24388005 - 49744 Geeste / Dalum

La propiedad



Número de propiedad: 24388005 - 49744 Geeste / Dalum

Una primera impresión

Zentral gelegene ca. 280 m² große Büroräume in Dalum zur Miete. Sie und Ihre Kunden betreten das Gebäude über einen eigenen Eingang, die Büros befinden sich im 1. OG. Der große und helle Empfangsbereich verbindet über Flure alle Räume miteinander. In 8 separaten Büroräumen mit Tageslicht lässt es sich ungestört arbeiten. Ein Sozialraum mit möglicher Küche und einer Dusche bietet allen Kollegen die Möglichkeit sich in den Pausenzeiten zurückzuziehen und zu erholen. Ein Gäste-WC rundet die Räumlichkeiten ab. Insgesamt 8 Stellplätze direkt vor dem Gebäude sorgen für ausreichend Parkmöglichkeiten. Die Büroräume sind ab sofort verfügbar.

Número de propiedad: 24388005 - 49744 Geeste / Dalum

Detalles de los servicios

- eigener Eingang
- großer Empfangsbereich
- Badezimmer mit Dusche
- 8 Stellplätze

Número de propiedad: 24388005 - 49744 Geeste / Dalum

Todo sobre la ubicación

Dalum ist ein Ortsteil der Gemeinde Geeste im westlichen Emsland, nahe dem Fluss Ems gelegen. Zur Gemeinde Geeste gehören die Ortsteile Geeste, Groß- und Klein Hesepe, Osterbrock, Bramhar, Varloh und Dalum mit der Siedlung Großer Sand. In unmittelbarer Nähe befindet sich das Geester Speicherbecken, mit Restaurant und Bademöglichkeiten. Die Gemeinde Geeste grenzt im Nordwesten an die Gemeinde Twist, im Norden an die Stadt Meppen, im Osten an die Stadt Haselünne und die Samtgemeinde Lengerich. Südlich liegt die Stadt Lingen, sowie die Gemeinde Wietmarschen in der Grafschaft Bentheim. Zwischen der Bundesautobahn A 31 und der Bundesstraße B 70 gelegen profitiert die Gemeinde Geeste sowie das gesamte Emsland von ausgezeichneten Verkehrsverbindungen. Die Bundesautobahnen A 31 und A 30 verbinden Geeste mit dem internationalen Fernstraßennetz.

Número de propiedad: 24388005 - 49744 Geeste / Dalum

Otros datos

HAFTUNG: Wir weisen darauf hin, dass die von uns weitergegebenen Objektinformationen, Unterlagen, Pläne etc. vom Verkäufer bzw. Vermieter stammen. Eine Haftung für die Richtigkeit oder Vollständigkeit der Angaben übernehmen wir daher nicht. Es obliegt daher unseren Kunden, die darin enthaltenen Objektinformationen und Angaben auf ihre Richtigkeit hin zu überprüfen. Alle Immobilienangebote sind freibleibend und vorbehaltlich Irrtümer, Zwischenverkauf- und Vermietung oder sonstiger Zwischenverwertung. UNSER SERVICE FÜR SIE ALS EIGENTÜMER: Planen Sie den Verkauf oder die Vermietung Ihrer Immobilie, so ist es für Sie wichtig, deren Marktwert zu kennen. Lassen Sie kostenfrei und unverbindlich den aktuellen Wert Ihrer Immobilie professionell durch einen unserer Immobilienspezialisten einschätzen. Unser bundesweites und internationales Netzwerk ermöglicht es uns, Verkäufer bzw. Vermieter und Interessenten bestmöglich zusammenzuführen.

Número de propiedad: 24388005 - 49744 Geeste / Dalum

Contacto con el socio

Para más información, dirijase a su persona de contacto:

Uwe Hagemann

Castellstraße 6 Emsland
E-Mail: emsland@von-poll.com

To Disclaimer of von Poll Immobilien GmbH

www.von-poll.com